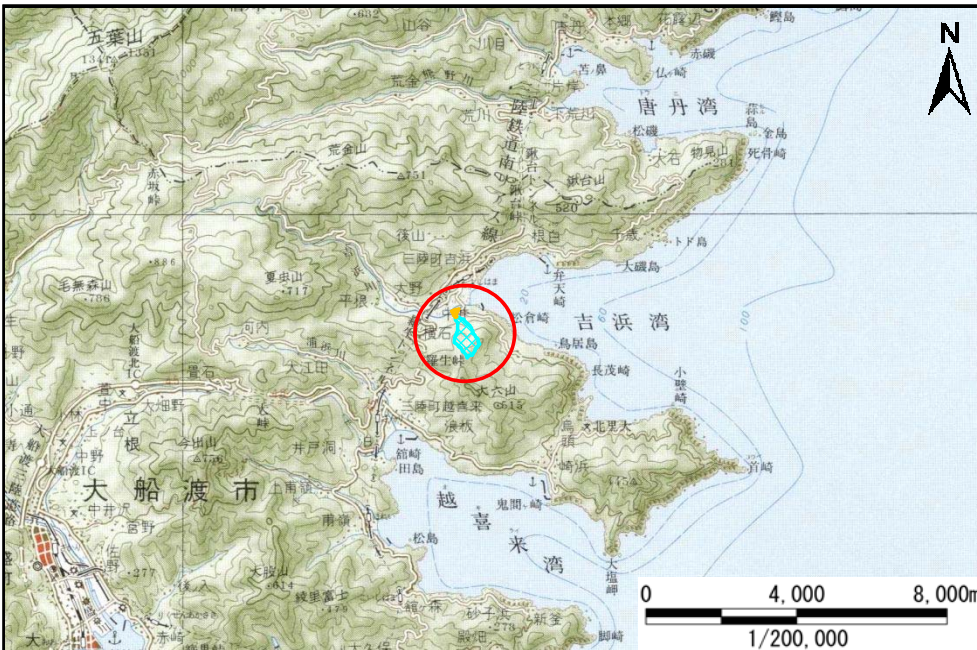


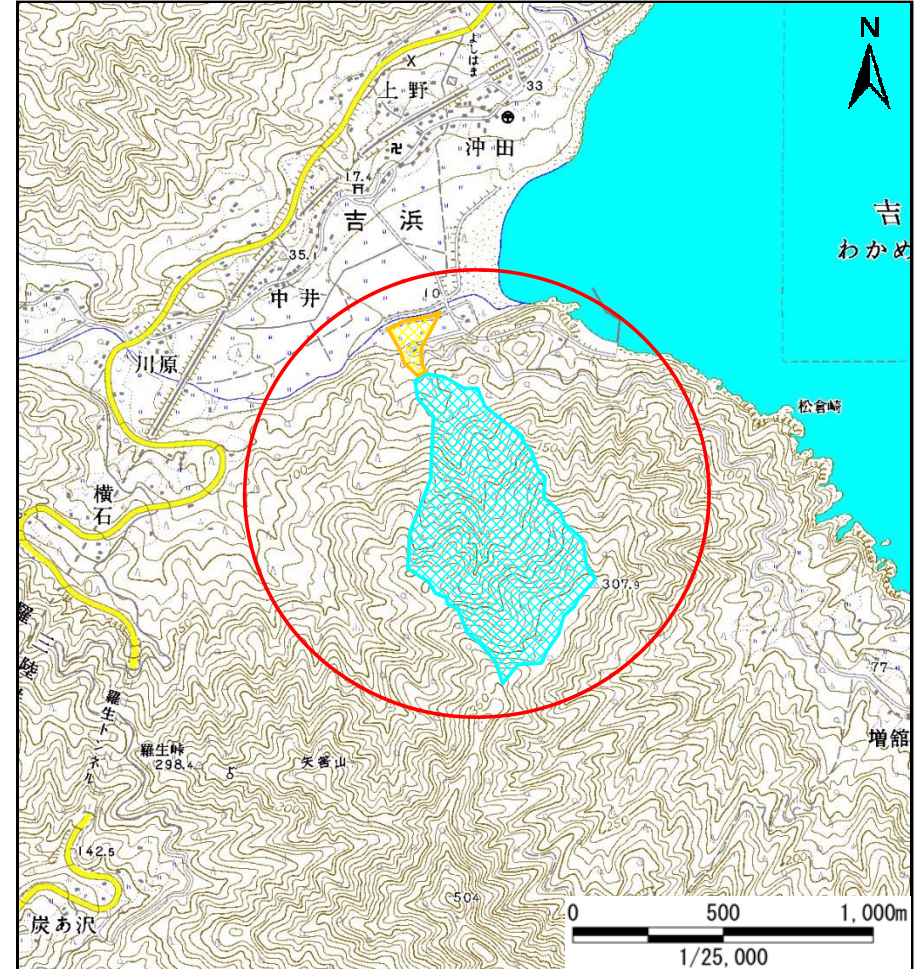
土砂災害防止に関する基礎調査(土石流)

表紙 位置位置図

自然現象の種類	土石流
溪流番号	J159104-1
水系名	吉浜川
河川名	吉浜川
溪流名	吉浜南の沢
所在地	岩手県大船渡市三陸町吉浜字横石
調査機関	沿岸広域振興局土木部大船渡土木センター



位置図(S=1/200,000)



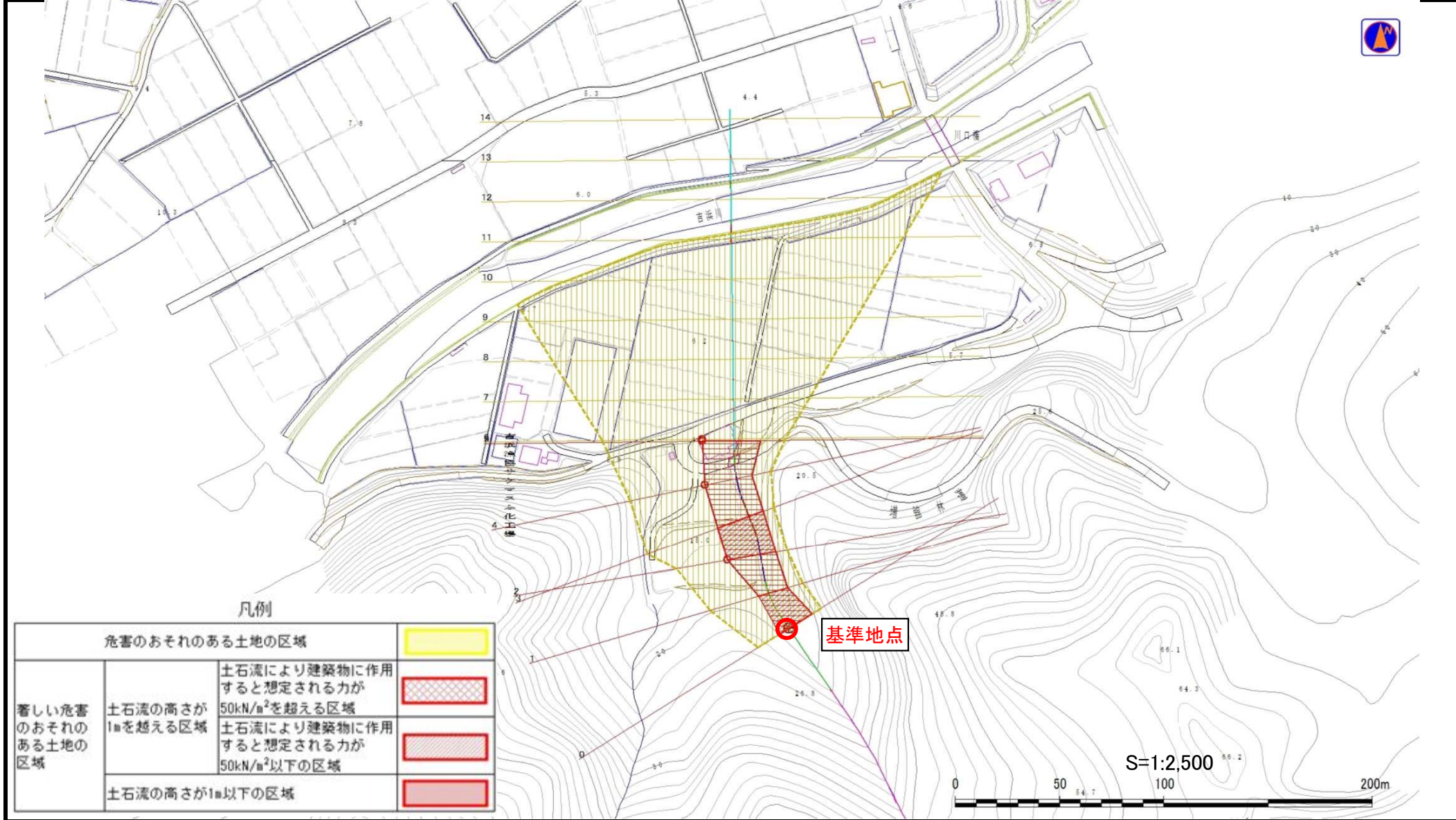
概況図(S=1/25,000)

土石流区域調査

様式3-1 危害のおそれのある土地、著しい危害のおそれのある土地の設定図

調査年度	平成27年度
所在地	岩手県大船渡市三陸町吉浜字横石

溪流の位置	溪流番号	J159104-1	溪流名	吉浜南の沢	所在地	岩手県大船渡市三陸町吉浜字横石
-------	------	-----------	-----	-------	-----	-----------------



凡例

危害のおそれのある土地の区域		
著しい危害のおそれのある土地の区域	土石流の高さが1mを超える区域	
	土石流により建築物に作用すると想定される力が50kN/m ² を超える区域	
	土石流により建築物に作用すると想定される力が50kN/m ² 以下の区域	
	土石流の高さが1m以下の区域	

土 石 流 区 域 調 書

様式3-2 建築物に作用すると想定される衝撃に関する事項

調査年度	平成27年度
所在地	岩手県大船渡市三陸町吉浜字横石

溪流の位置	溪流番号	J159104-1	溪流名	吉浜南の沢	所在地	岩手県大船渡市三陸町吉浜字横石	
横断測線番号	土石流の高さh(m)	土石流の流体力Fd(kN/m ²)	建築物の耐力P2(kN/m ²)	横断測線番号	土石流の高さh(m)	土石流の流体力Fd(kN/m ²)	建築物の耐力P2(kN/m ²)
No.0	0.95	27.15	7.95				
No.1	1.08	30.89	7.19				
No.2	0.65	14.67	10.86				
No.3	1.07	26.99	7.25				
No.4	0.65	12.86	10.84				
No.5	0.64	11.08	10.97				
No.6	0.64	10.95	10.98				
No.7	0.64	10.19	11.01				
No.8	0.64	8.25	10.98				
No.9	0.66	6.73	10.80				
No.10	0.66	6.20	10.69				
No.11	0.69	5.19	10.38				
No.12	0.67	5.52	10.65				
No.13	0.71	4.49	10.07				
No.14	0.74	3.94	9.76				