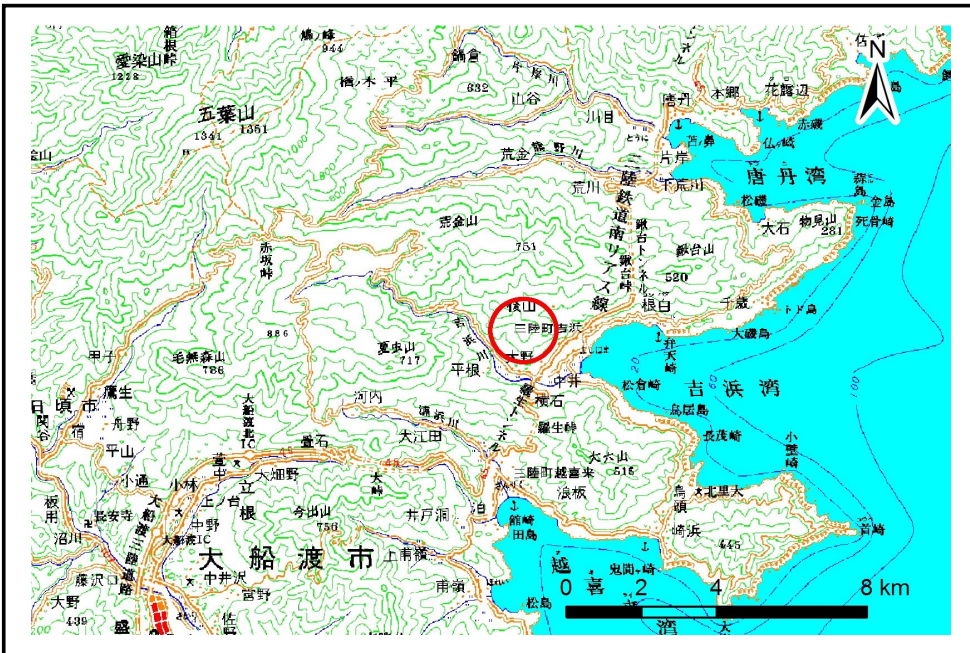


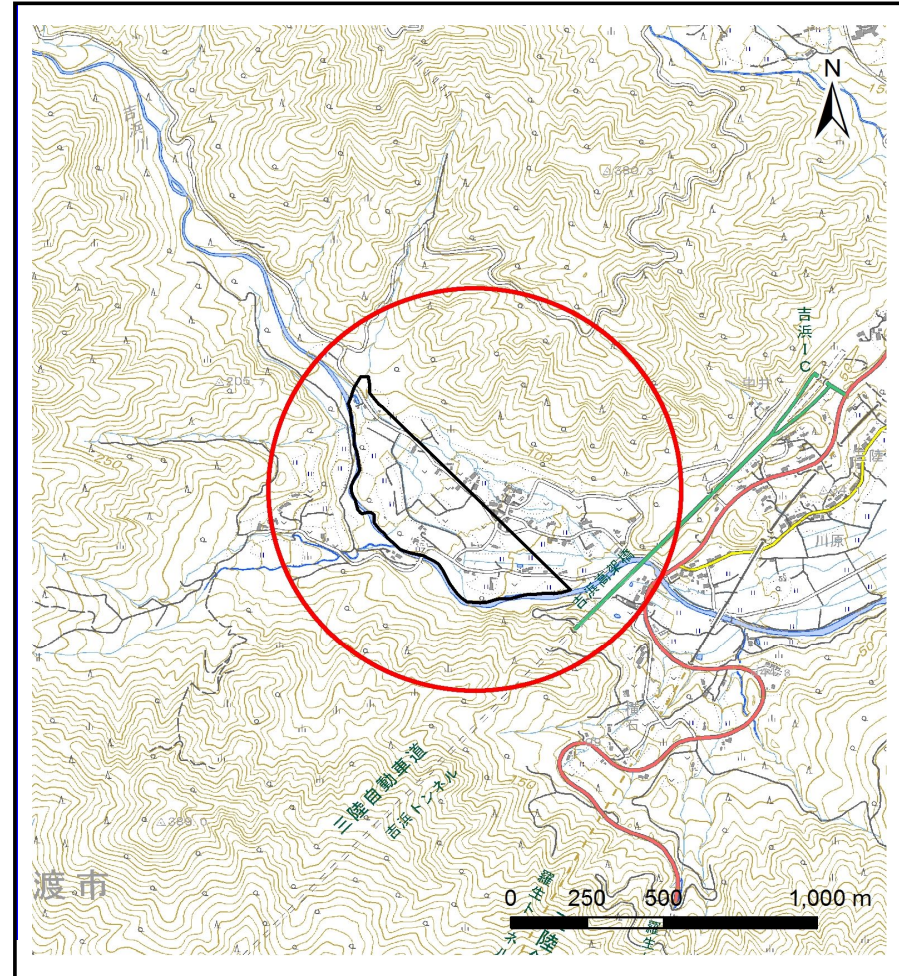
# 土砂災害防止に関する基礎調査(土石流)

表紙 位置,位置図

自然現象の種類	土石流
溪流番号	J159102
水系名	
河川名	
溪流名	大野北の沢
所在地	大船渡市三陸町吉浜大野
調査機関	沿岸広域振興局土木部 大船渡土木センター



概況図(S=1:200000)



位置図(S=1:25000)

国土地理院の数値地図『一閃』及び電子地形図2500『大船渡、陸前広田、今泉、鹿折』を掲載

岩手県



# 土石流区域調査

様式3-1 危害のおそれのある土地、著しい危害のおそれのある土地の設定図

調査年度

平成30年度

溪流の位置

溪流番号

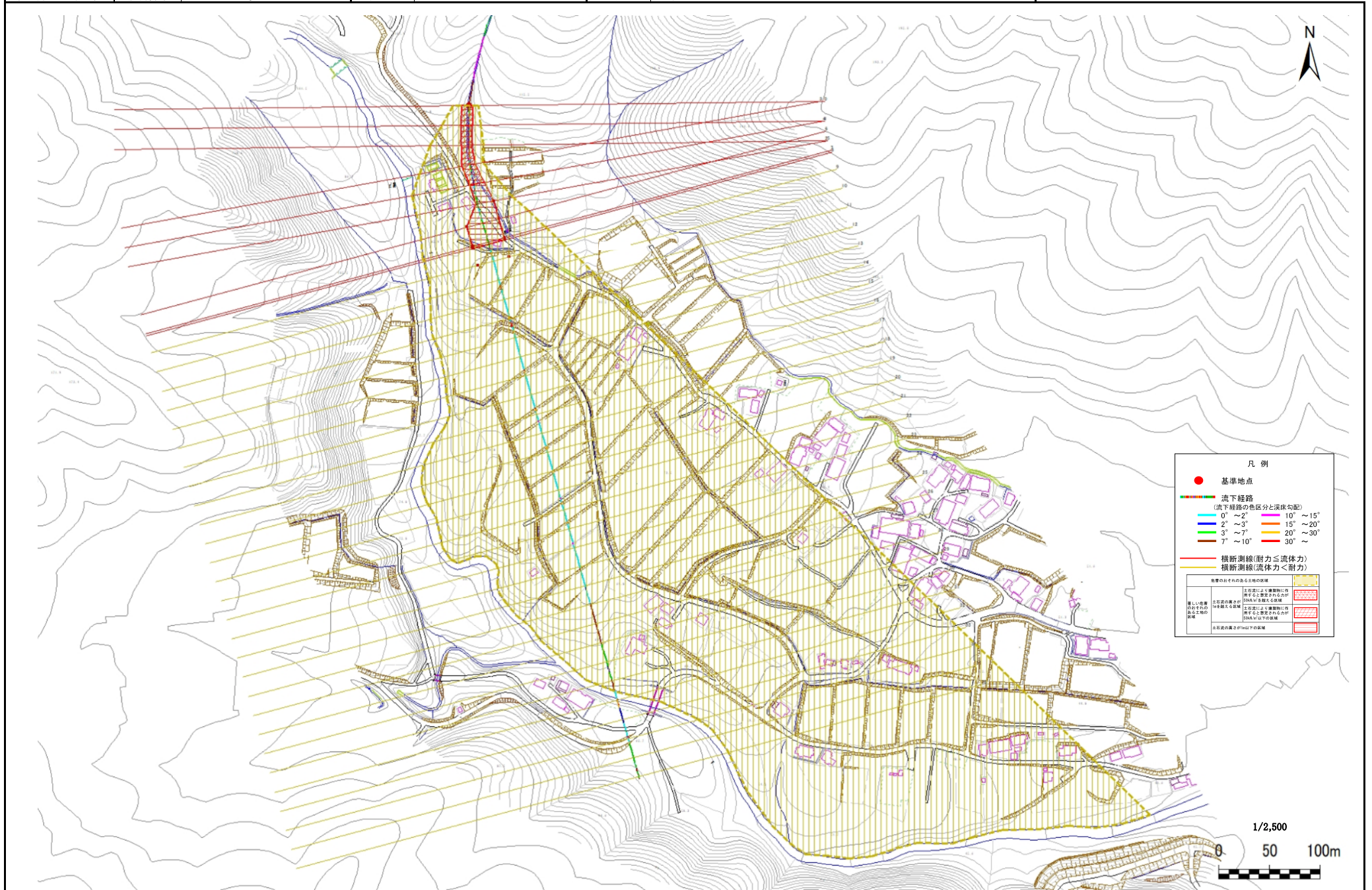
J159102

箇所名

大野北の沢

所在地

大船渡市三陸町吉浜大野

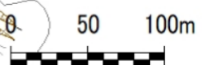


凡例

- 基準地点
- 流下経路 (流下経路の色区分と深床勾配)
  - 0° ~ 2°
  - 2° ~ 3°
  - 3° ~ 7°
  - 7° ~ 10°
  - 10° ~ 15°
  - 15° ~ 20°
  - 20° ~ 30°
  - 30° ~
- 横断測線(耐力 ≧ 流体力)
- 横断測線(流体力 < 耐力)

危害のおそれのある土地の区別	
上記の区別による調査結果に 異なる土地がある場合	上記の区別による調査結果に 異なる土地がある場合
著しい危害 のおそれのある 土地	上記の区別による調査結果に 異なる土地がある場合
上記の区別による調査結果に 異なる土地がある場合	上記の区別による調査結果に 異なる土地がある場合
上記の区別による調査結果に 異なる土地がある場合	上記の区別による調査結果に 異なる土地がある場合

1/2,500



## 土石流区域調査

様式3-2 建築物に作用すると想定される衝撃に関する事項

調査年度	平成30年度
------	--------

溪流の位置	溪流番号	J159102	溪流名	大野北の沢	所在地	大船渡市三陸町吉浜大野
-------	------	---------	-----	-------	-----	-------------

横断測線番号	土石流の高さh(m)	土石流の流体力Fd(kN/m <sup>2</sup> )	建築物の耐力P2(kN/m <sup>2</sup> )	横断測線番号	土石流の高さh(m)	土石流の流体力Fd(kN/m <sup>2</sup> )	建築物の耐力P2(kN/m <sup>2</sup> )
No.0	1.47	41.16	5.81	No.27	0.87	3.97	8.52
No.1	1.38	36.24	6.04	No.28	0.81	4.66	9.09
No.2	1.46	36.80	5.82	No.29	0.78	4.91	9.30
No.3	1.29	29.79	6.34	No.30	0.75	5.39	9.67
No.4	1.16	23.47	6.82	No.31	0.74	5.56	9.79
No.5	0.72	11.36	9.96	No.32	0.73	5.69	9.89
No.6	0.72	10.72	9.96	No.33	0.82	4.51	8.97
No.7	0.72	10.09	9.95	No.34	0.84	4.29	8.79
No.8	0.72	9.95	9.94	No.35	0.83	4.34	8.83
No.9	0.73	9.33	9.91	No.36	0.95	3.16	7.97
No.10	0.74	7.45	9.71				
No.11	0.75	6.97	9.62				
No.12	0.76	6.48	9.51				
No.13	0.73	7.11	9.88				
No.14	0.77	6.27	9.45				
No.15	0.74	6.72	9.74				
No.16	0.75	6.62	9.67				
No.17	0.73	6.97	9.88				
No.18	0.75	6.64	9.68				
No.19	0.76	6.35	9.51				
No.20	0.76	6.40	9.54				
No.21	0.77	6.10	9.41				
No.22	0.78	5.97	9.37				
No.23	0.84	4.49	8.80				
No.24	0.82	4.66	8.93				
No.25	0.87	4.03	8.55				
No.26	0.83	4.41	8.87				