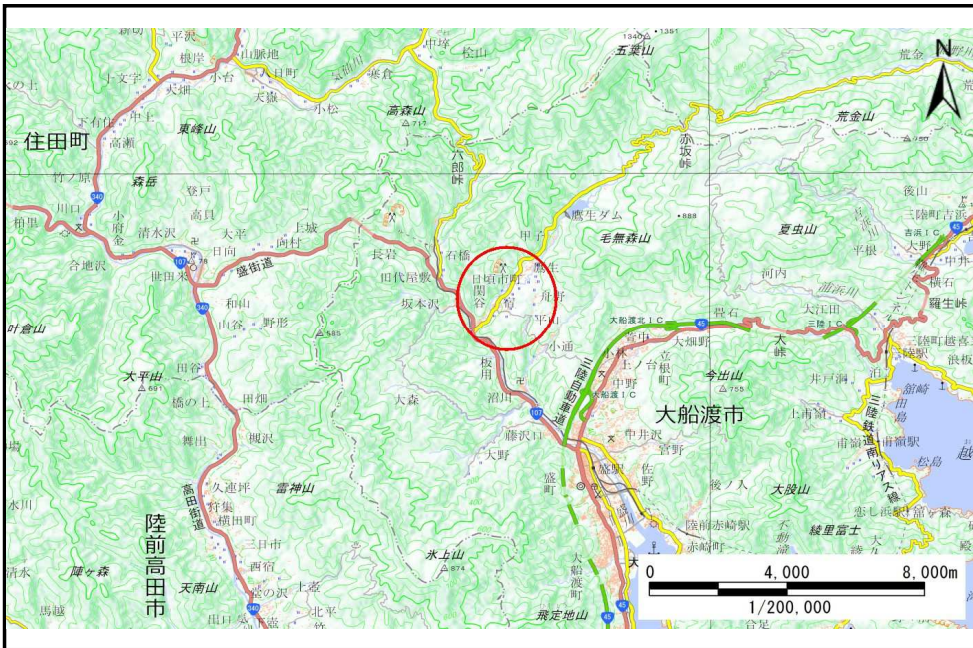


土砂災害防止に関する基礎調査(土石流)

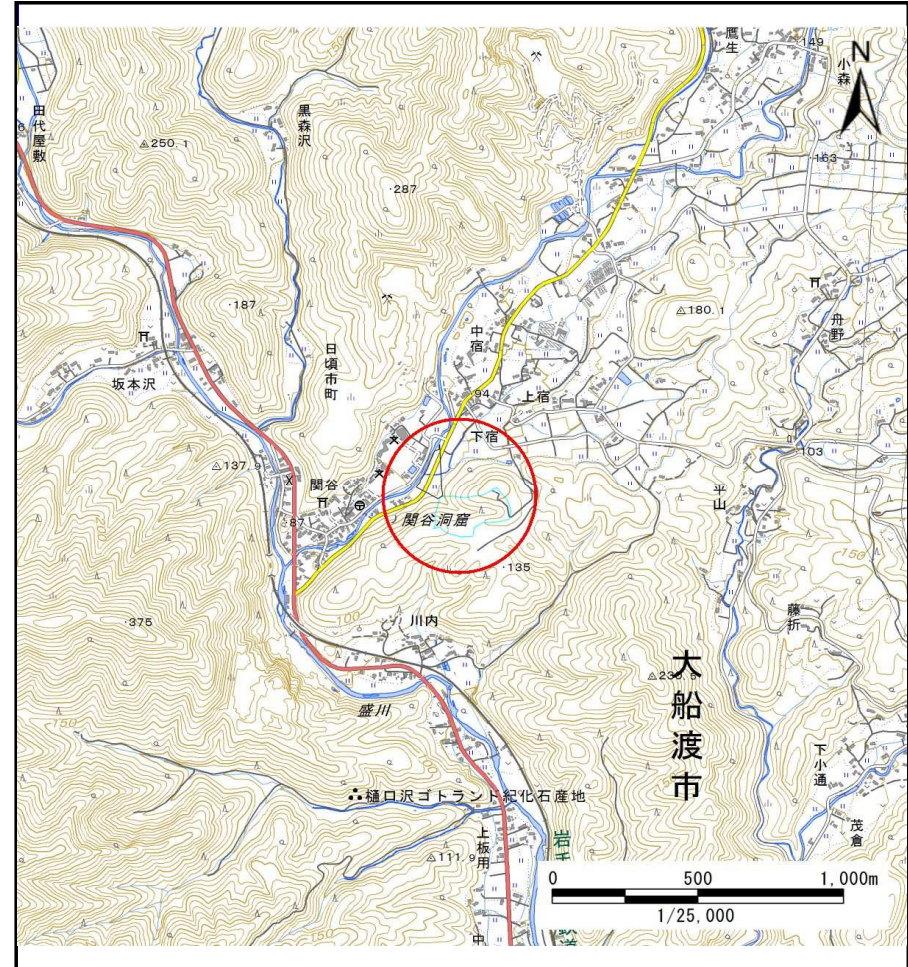
表紙 位置位置図

自然現象の種類	土石流
溪流番号	J158108
水系名	盛川
河川名	鷹生川
溪流名	下宿の沢
所在地	大船渡市日頃市町字下宿
調査機関	沿岸広域振興局土木部大船渡土木センター



位置図(S=1:200,000)

国土地理院の電子地形図20000『一関』及び電子地形図25000『盛』を掲載



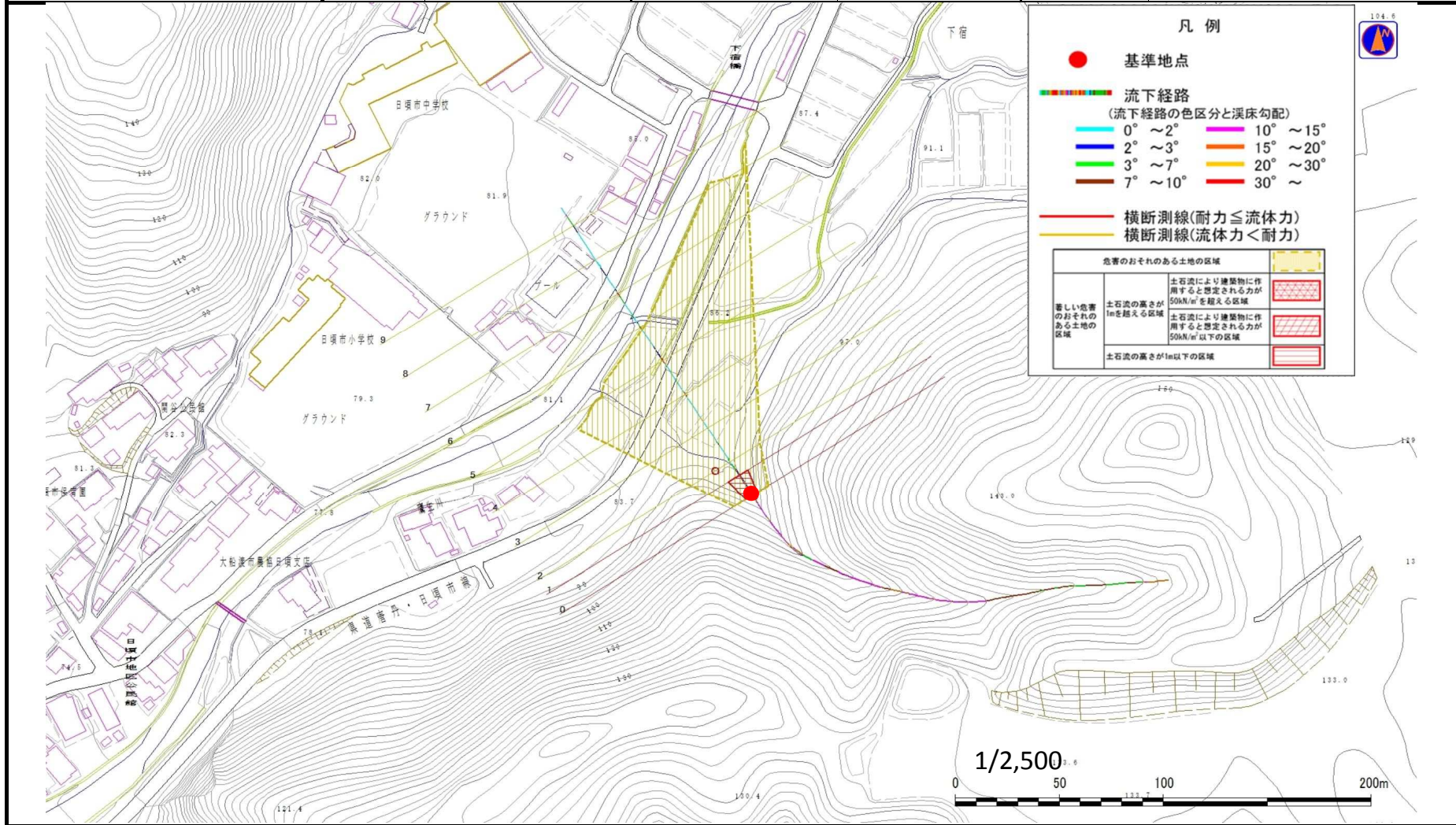
概況図(S=1:25,000)

土石流区域調査

様式3-1 危害のおそれのある土地、著しい危害のおそれのある土地の設定図

調査年度 平成28年度

溪流の位置 溪流番号 J158108 溪流名 下宿の沢 所在地 大船渡市日頃市町字下宿



土石流区域調書

様式3-2 建築物に作用すると想定される衝撃に関する事項

調査年度				平成28年度					
渓流の位置		渓流番号	J158108	渓流名		下宿の沢	所在地	大船渡市日頃市町字下宿	

横断測線番号	土石流の高さh(m)	土石流の流体力Fd(kN/m ²)	建築物の耐力P2(kN/m ²)	横断測線番号	土石流の高さh(m)	土石流の流体力Fd(kN/m ²)	建築物の耐力P2(kN/m ²)
No.0	0.74	21.78	9.72				
No.1	0.53	14.02	13.01				
No.2	0.42	10.21	16.01				
No.3	0.40	8.85	16.63				
No.4	0.40	8.24	16.91				
No.5	0.39	7.41	17.27				
No.6	0.38	6.97	17.44				
No.7	0.37	4.87	18.02				
No.8	0.37	3.76	17.91				
No.9	0.38	3.24	17.65				