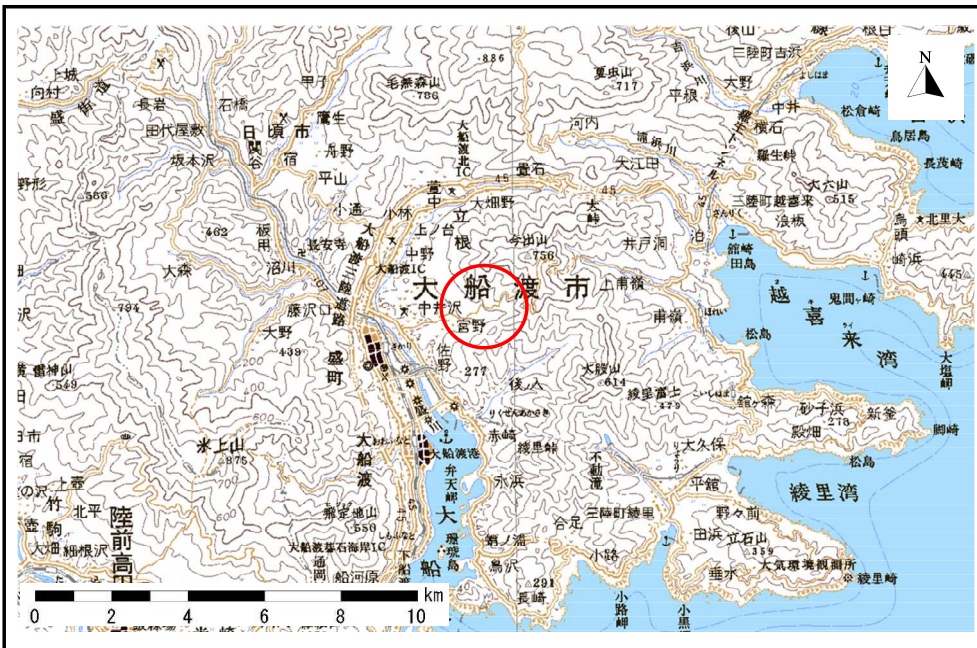


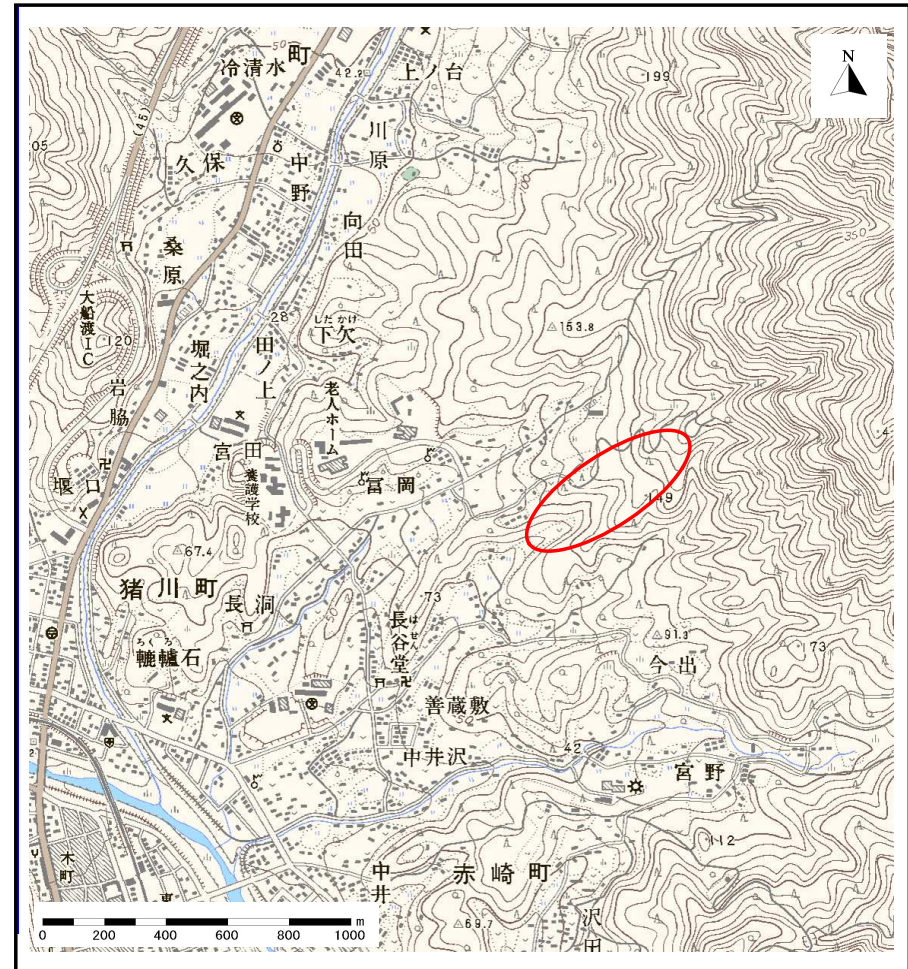
# 土砂災害防止に関する基礎調査(土石流)

表紙 位置位置図

自然現象の種類	土石流
溪流番号	J158106
水系名	盛川
河川名	—
溪流名	長谷堂の沢(2)
所在地	大船渡市猪川町字長谷堂
調査機関	沿岸広域振興局土木部大船渡土木センター



位置図(S=1:200,000)



概況図(S=1:25,000)

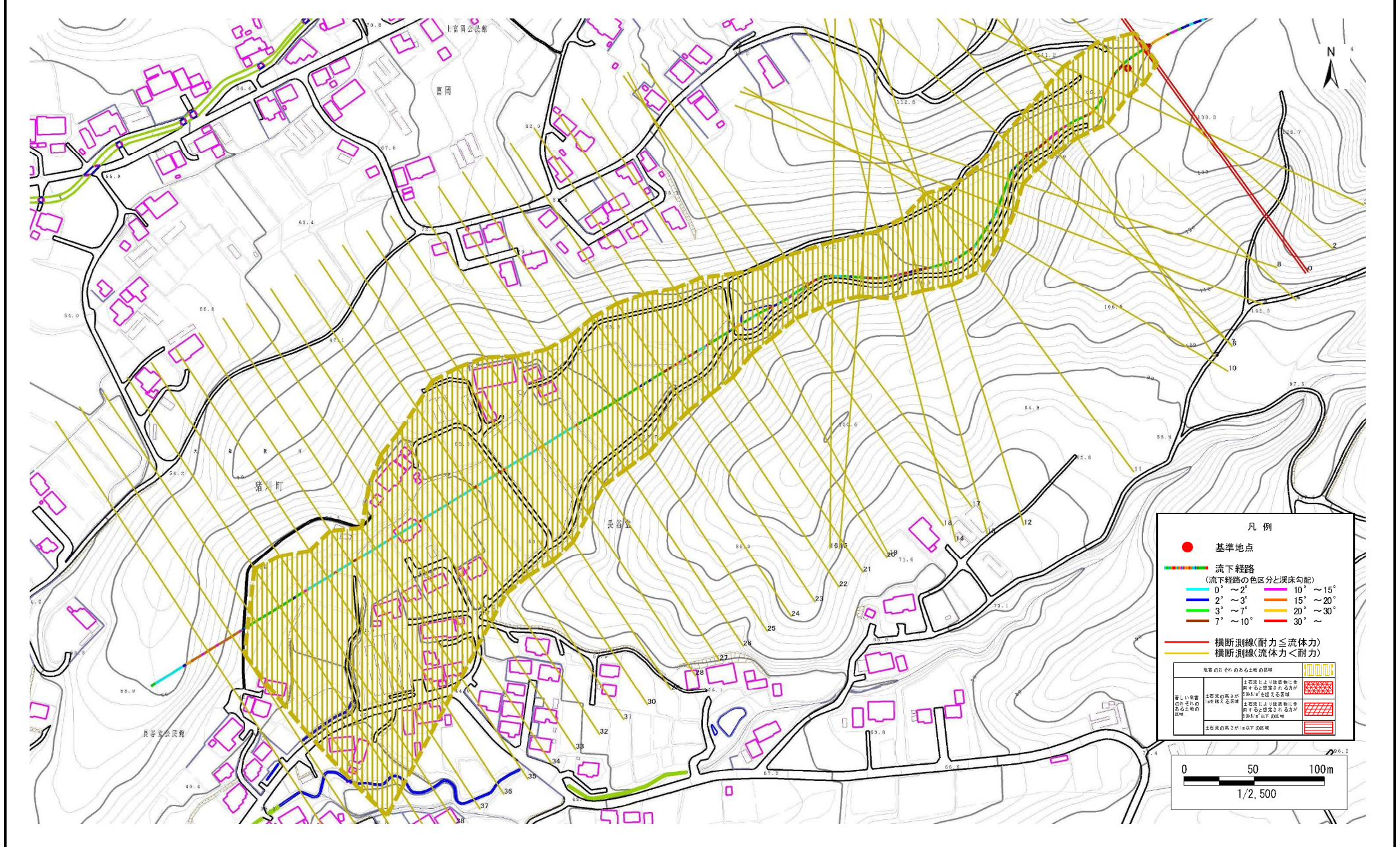


# 土石流区域調査

様式3-1 危害のおそれのある土地、著しい危害のおそれのある土地の設定図(全体図)

調査年度 平成23年度

溪流の位置	溪流番号	J158106	溪流名	長谷堂の沢(2)	所在地	大船渡市猪川町字長谷堂
-------	------	---------	-----	----------	-----	-------------



## 土石流区域調書

様式3-2 建築物に作用すると想定される衝撃に関する事項

調査年度 平成23年度

溪流の位置	溪流番号	J158106	溪流名	長谷堂の沢(2)	所在地	大船渡市猪川町字長谷堂	
横断測線番号	土石流の高さh(m)	土石流の流体力Fd(kN/m <sup>2</sup> )	建築物の耐力P2(kN/m <sup>2</sup> )	横断測線番号	土石流の高さh(m)	土石流の流体力Fd(kN/m <sup>2</sup> )	建築物の耐力P2(kN/m <sup>2</sup> )
No.0	0.48	19.35	14.13	No.27	0.26	1.64	24.71
No.1	0.43	16.22	15.69	No.28	0.27	1.52	24.20
No.2	0.26	6.77	24.98	No.29	0.27	1.54	24.36
No.3	0.24	5.70	26.84	No.30	0.25	1.71	25.62
No.4	0.23	5.24	27.71	No.31	0.25	1.78	26.05
No.5	0.30	6.66	21.86	No.32	0.25	1.75	25.83
No.6	0.35	7.15	19.10	No.33	0.26	1.65	25.19
No.7	0.30	6.12	22.14	No.34	0.26	1.61	24.87
No.8	0.24	3.96	27.13	No.35	0.26	1.66	25.26
No.9	0.24	3.89	27.22	No.36	0.26	1.68	25.36
No.10	0.29	5.03	22.43	No.37	0.26	1.59	24.75
No.11	0.24	2.95	26.80	No.38	0.27	1.50	24.13
No.12	0.24	2.95	26.82	No.39	0.29	1.18	22.76
No.13	0.35	4.30	19.05	No.40	0.31	0.97	21.49
No.14	0.34	3.75	19.61	No.41	0.48	0.33	14.18
No.15	0.29	2.93	22.77				
No.16	0.25	2.16	25.52				
No.17	0.32	3.01	20.40				
No.18	0.25	2.20	25.73				
No.19	0.25	2.20	25.71				
No.20	0.26	1.85	25.06				
No.21	0.26	1.88	25.20				
No.22	0.26	1.89	25.30				
No.23	0.26	1.87	25.16				
No.24	0.26	1.71	24.74				
No.25	0.27	1.61	24.46				
No.26	0.26	1.66	24.88				