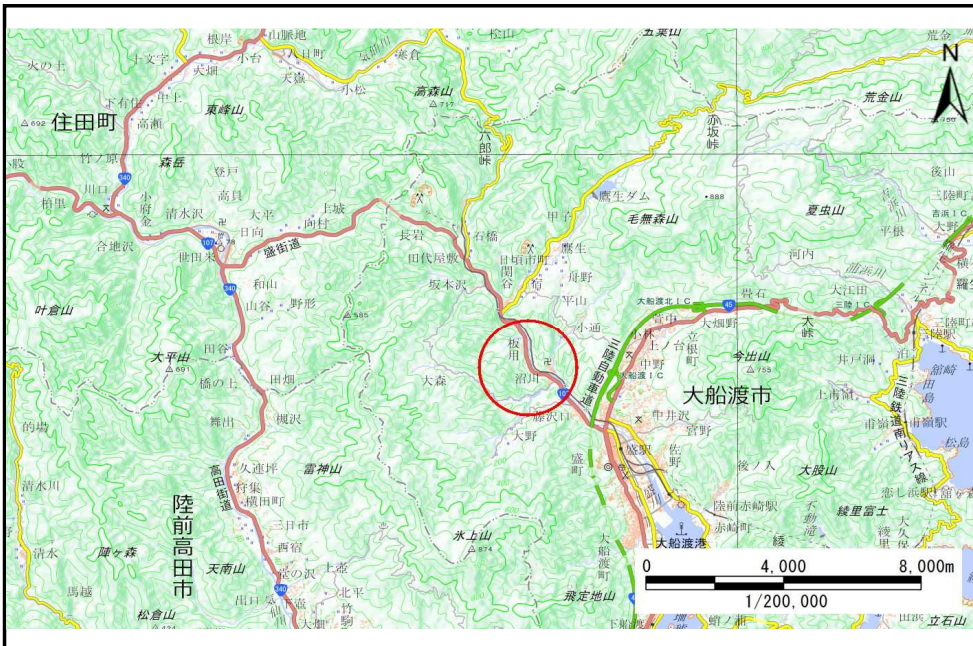


# 土砂災害防止に関する基礎調査(土石流)

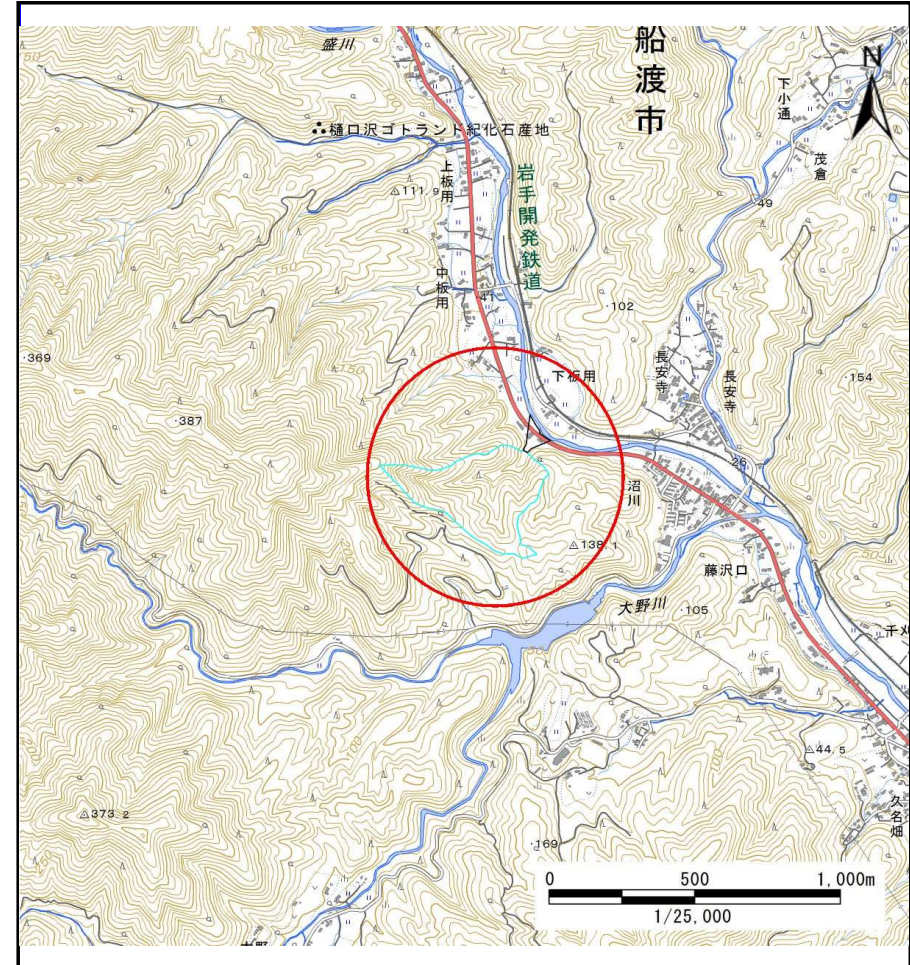
表紙 位置位置図

自然現象の種類	土石流
溪流番号	J158103
水系名	盛川
河川名	盛川
溪流名	中板用の沢(5)
所在地	大船渡市日頃市町字中板用
調査機関	沿岸広域振興局土木部大船渡土木センター



位置図(S=1:200,000)

国土地理院の電子地形図20000『一関』及び電子地形図25000『盛』を掲載



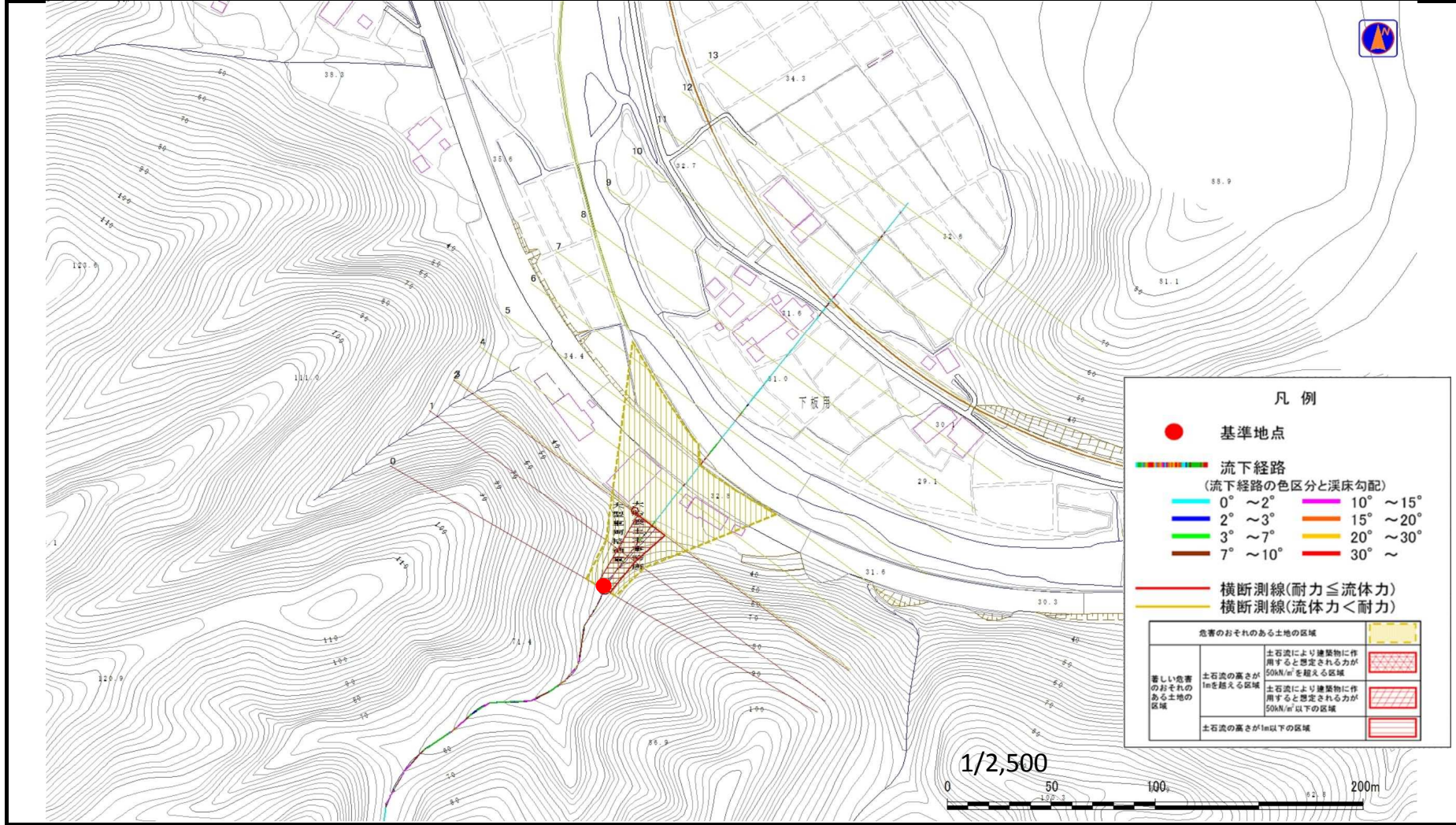
概況図(S=1:25,000)

# 土石流区域調査

様式3-1 危害のおそれのある土地、著しい危害のおそれのある土地の設定図

調査年度 平成28年度

溪流の位置 溪流番号 J158103 溪流名 中板用の沢(5) 所在地 大船渡市日頃市町字中板用



**凡例**

- 基準地点
- 流下経路  
(流下経路の色区分と溪床勾配)
 

0° ~ 2°	10° ~ 15°
2° ~ 3°	15° ~ 20°
3° ~ 7°	20° ~ 30°
7° ~ 10°	30° ~
- 横断測線(耐力 ≤ 流体力)
- 横断測線(流体力 < 耐力)

危害のおそれのある土地の区域		
著しい危害のおそれのある土地の区域	土石流により建築物に作用すると想定される力が50kN/m <sup>2</sup> を超える区域	
	土石流により建築物に作用すると想定される力が1mを超える区域	
	土石流の高さが1m以下の区域	

