

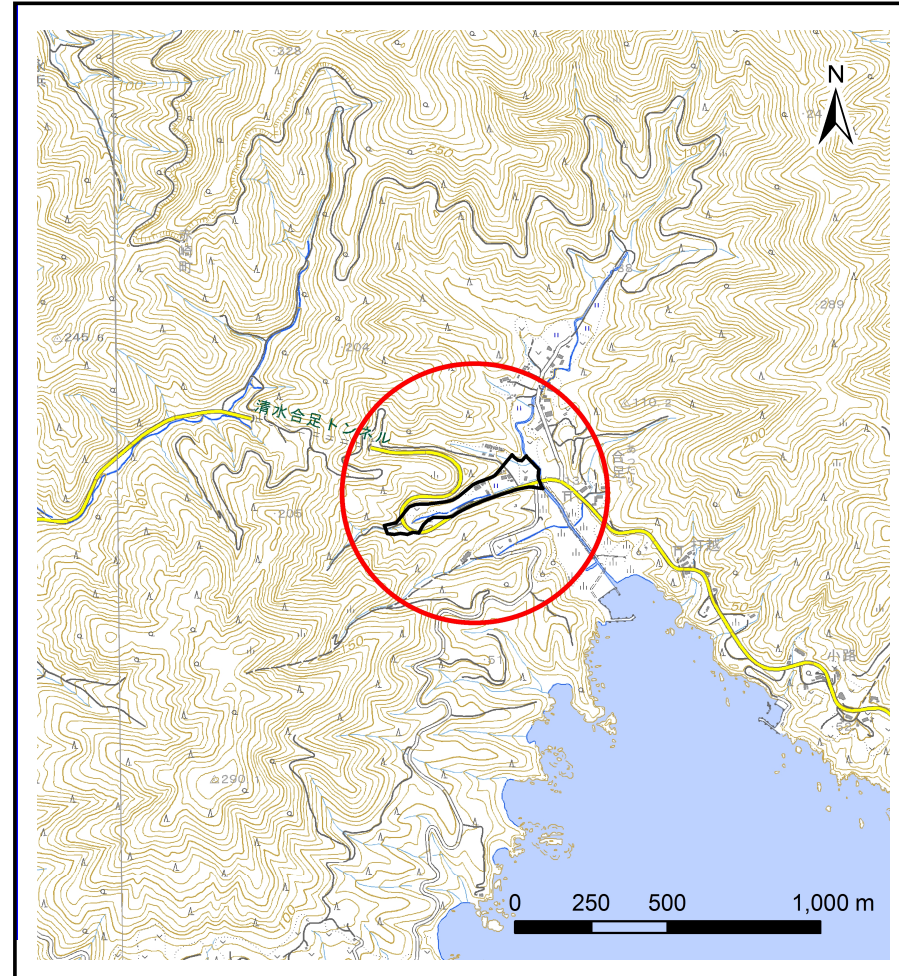
土砂災害防止に関する基礎調査(土石流)

表紙 位置,位置図

自然現象の種類	土石流
溪流番号	B169127-1
水系名	合足川
河川名	合足川
溪流名	合足の沢(5)-1
所在地	大船渡市赤崎町合足
調査機関	沿岸広域振興局土木部 大船渡土木センター



概況図(S=1:200000)



位置図(S=1:25000)

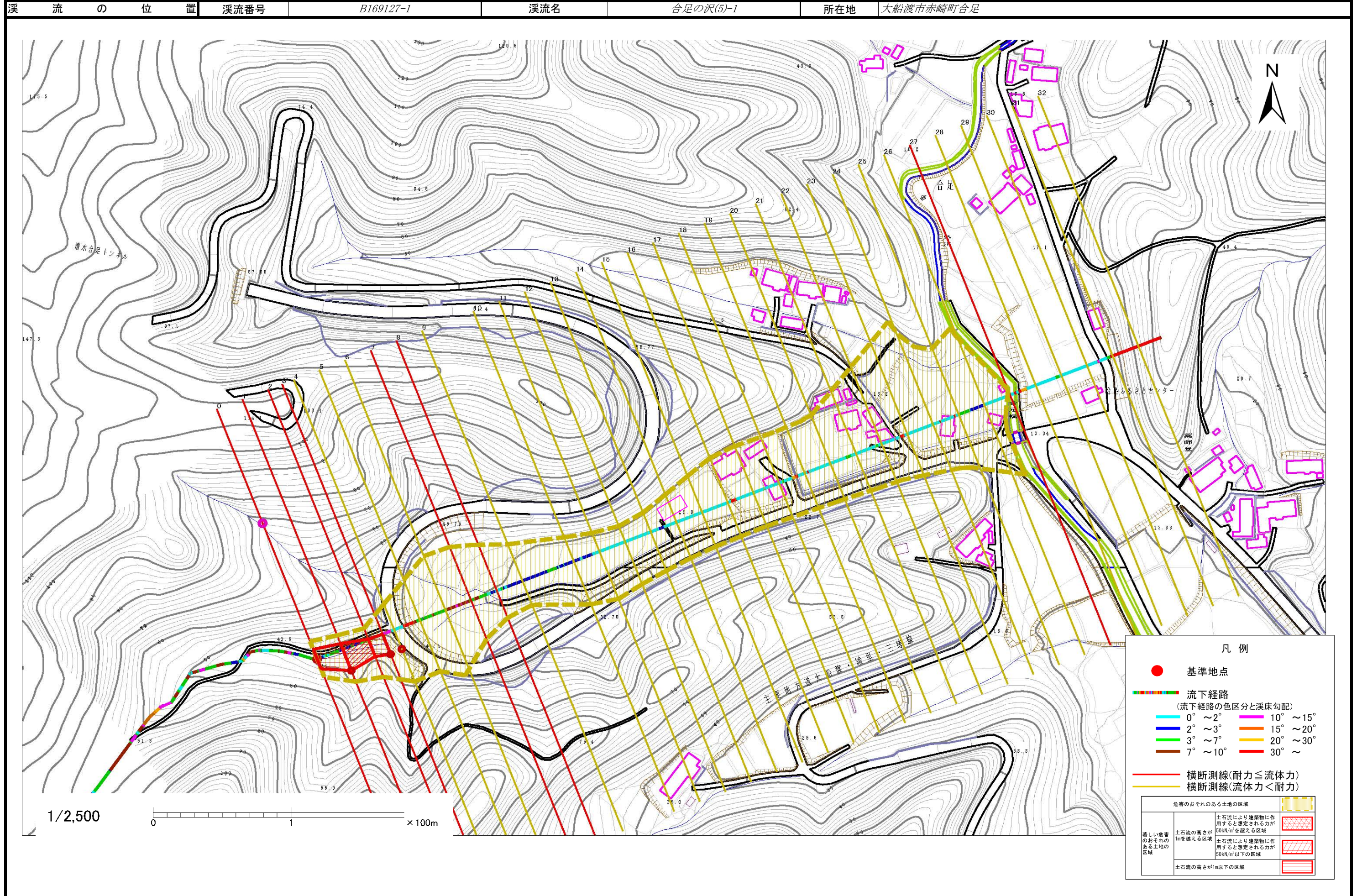
国土地理院の数値地図『一関』及び電子地形図2500『大船渡、陸前広田、今泉、鹿折』を掲載

岩手県

土石流区域調査

様式3-1 危害のおそれのある土地、著しい危害のおそれのある土地の設定図

調査年度 平成30年度



土石流区域調書

様式3-2 建築物に作用すると想定される衝撃に関する事項

調査年度	平成30年度
------	--------

溪流の位置	溪流番号	B169127-1	溪流名	合足の沢(5)-1	所在地	大船渡市赤崎町合足	
横断測線番号	土石流の高さh(m)	土石流の流体力Fd(kN/m ²)	建築物の耐力P2(kN/m ²)	横断測線番号	土石流の高さh(m)	土石流の流体力Fd(kN/m ²)	建築物の耐力P2(kN/m ²)
No.0	1.18	24.39	6.76	No.27	1.13	9.45	6.95
No.1	0.73	12.25	9.86	No.28	0.81	6.29	9.02
No.2	1.26	21.71	6.45	No.29	0.96	4.50	7.87
No.3	0.76	9.56	9.51	No.30	1.23	2.46	6.54
No.4	0.81	7.62	9.08	No.31	1.44	1.73	5.88
No.5	0.80	7.72	9.12	No.32	0.00	0.00	0.00
No.6	0.80	7.71	9.12				
No.7	0.97	10.42	7.83				
No.8	0.93	9.96	8.07				
No.9	0.82	7.31	8.99				
No.10	0.83	6.85	8.89				
No.11	0.84	6.44	8.79				
No.12	0.84	6.32	8.76				
No.13	0.83	6.47	8.84				
No.14	0.77	7.55	9.42				
No.15	0.86	5.75	8.59				
No.16	0.89	5.21	8.40				
No.17	0.96	4.07	7.88				
No.18	0.91	4.53	8.23				
No.19	0.95	4.21	7.98				
No.20	0.84	5.31	8.77				
No.21	0.83	5.42	8.85				
No.22	0.85	5.19	8.69				
No.23	0.85	5.19	8.69				
No.24	0.81	5.77	9.08				
No.25	0.82	5.64	9.00				
No.26	0.81	5.75	9.07				