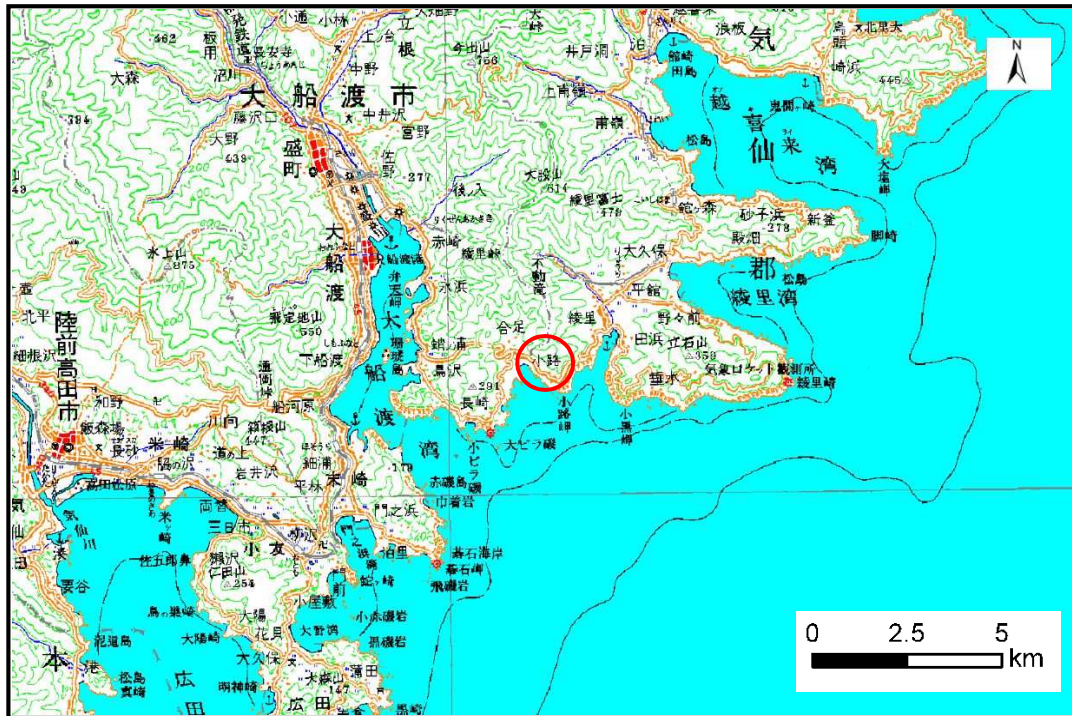


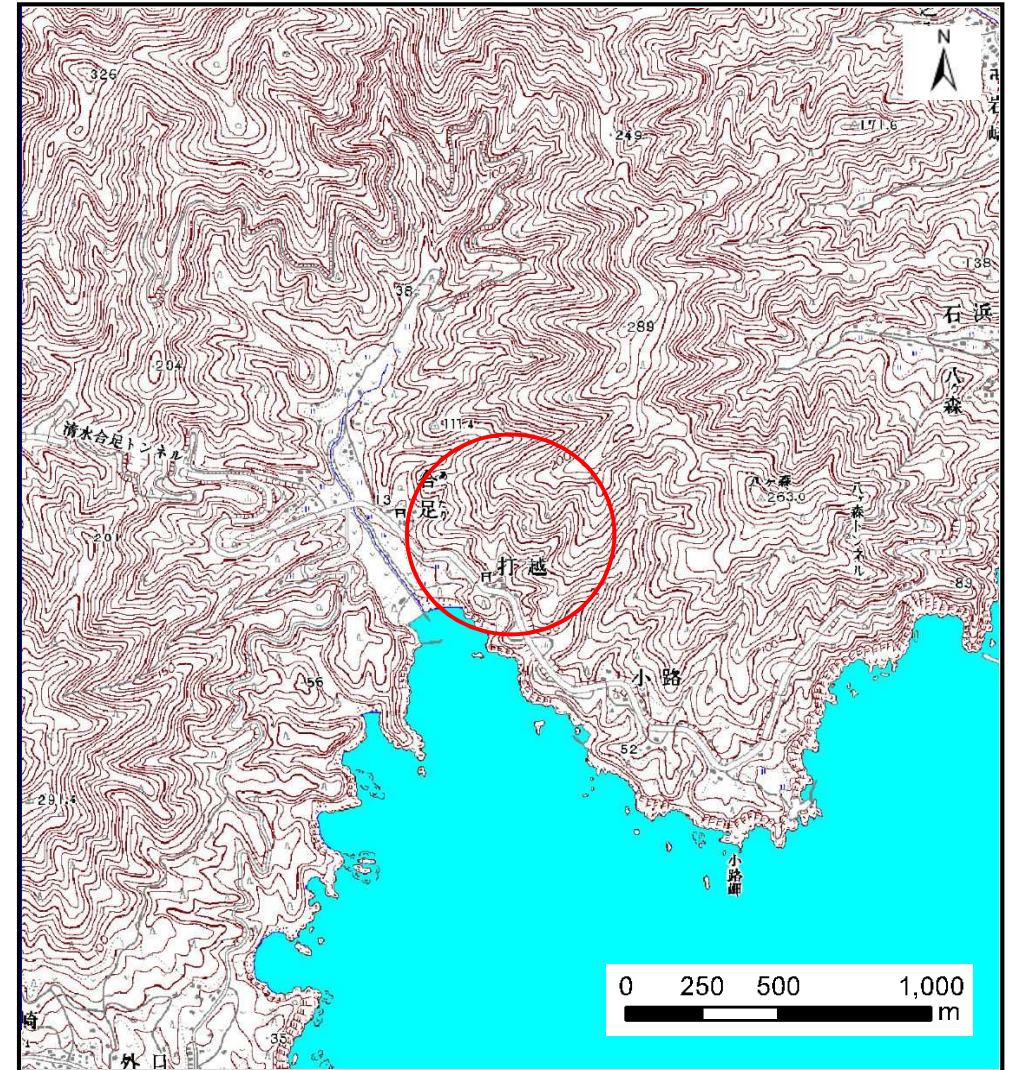
土砂災害防止に関する基礎調査(土石流)

表紙 位置,位置図

自然現象の種類	土石流
溪流番号	B169119
水系名	-
河川名	-
溪流名	小路の沢(2)
所在地	大船渡市三陸町綾里字小路
調査機関	沿岸広域振興局土木部 大船渡土木センター



位置図(S=1:200,000)



概況図(S=1:25,000)

土石流区域調査

様式3-1 危害のおそれのある土地、著しい危害のおそれのある土地の設定図

調査年度 平成26年度

溪流の位置	溪流番号	B169119	溪流名	小路の沢(2)	所在地	大船渡市三陸町綾里字小路
-------	------	---------	-----	---------	-----	--------------

