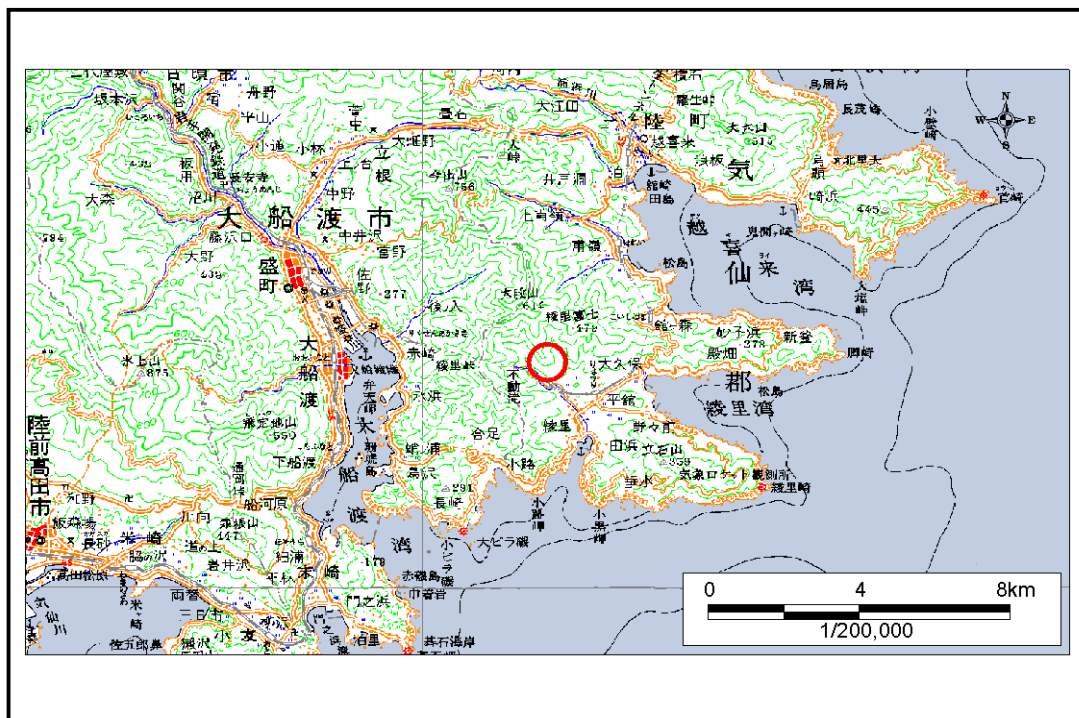


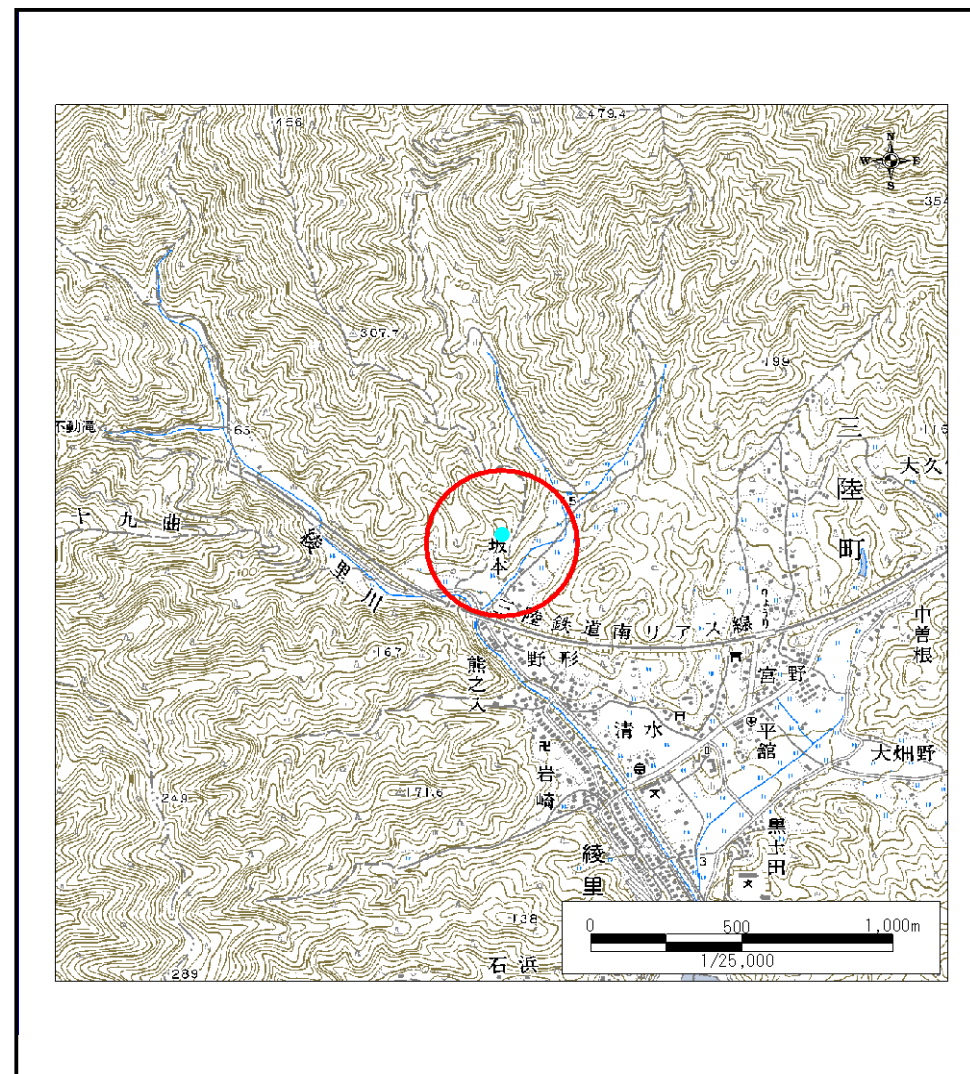
土砂災害防止に関する基礎調査(土石流)

表紙 位置,位置図

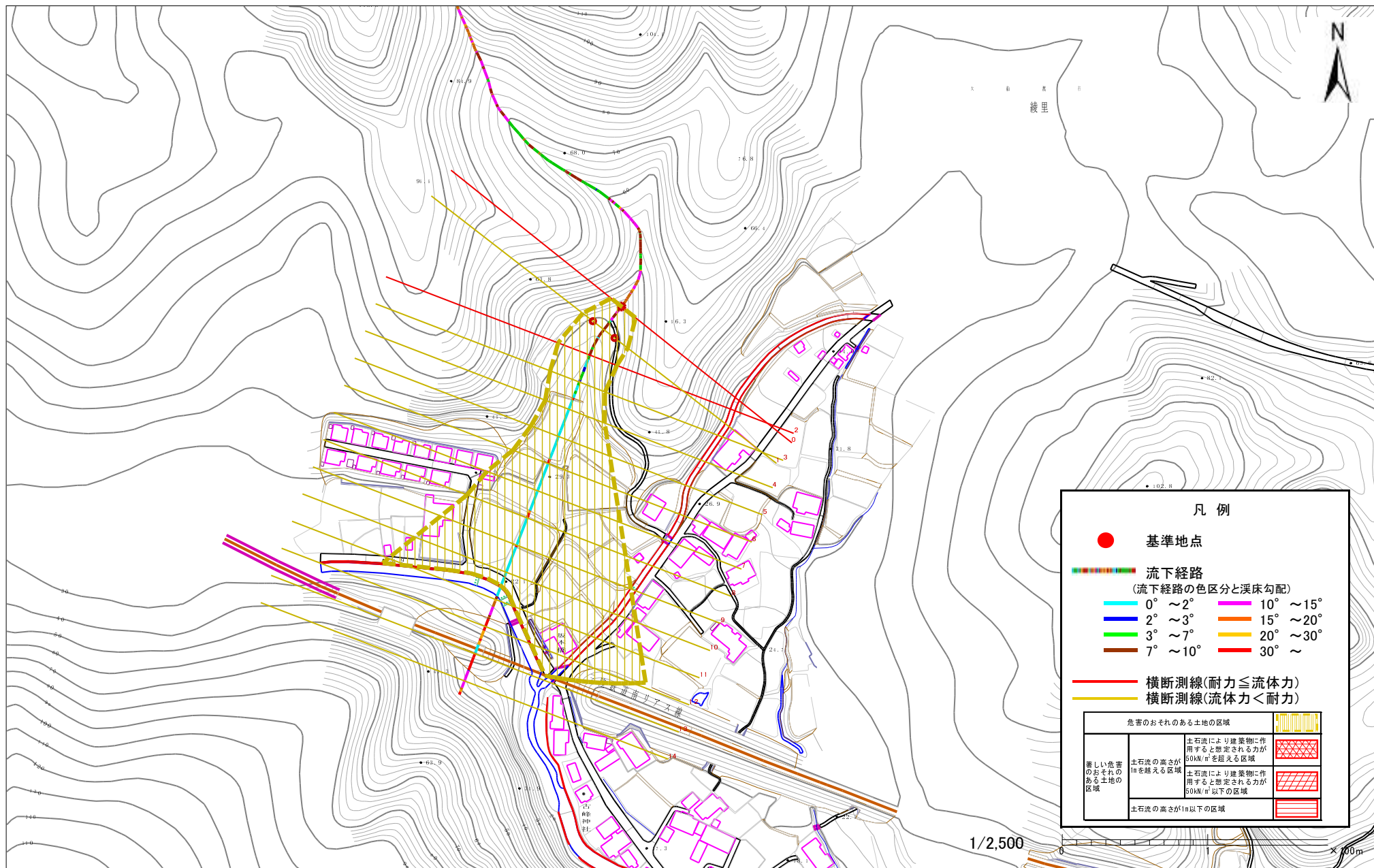
自然現象の種類	土石流
溪流番号	B169117
水系名	綾里川
河川名	綾里川
溪流名	坂本の沢
所在地	大船渡市三陸町坂本
調査機関	大船渡地方振興局



位置図(S=1:200,000)



位置図(S=1:25,000)



様式3-1 危険のおそれのある土地等の設定図

土石流区域調査

様式3-2 建築物に作用すると想定される衝撃に関する事項

調査年度 平成15年度

溪流の位置	溪流番号 B169117	溪流名	坂本の沢	所在地	大船渡市三陸町坂本
-------	--------------	-----	------	-----	-----------

横断測線番号	土石流の高さh(m)	土石流の流体力Fd(kN/m ²)	建築物の耐力P2(kN/m ²)	横断測線番号	土石流の高さh(m)	土石流の流体力Fd(kN/m ²)	建築物の耐力P2(kN/m ²)
No.0	0.792474563	18.63480656	9.265477028				
No.1	0.482421575	9.301644523	14.29826943				
No.2	0.598508201	12.5112801	11.79247701				
No.3	0.482825538	8.855860911	14.28743436				
No.4	0.482464179	8.809586005	14.29712585				
No.5	0.475613355	7.796532133	14.4836751				
No.6	0.468420346	8.037815881	14.68547102				
No.7	0.471813907	6.93156798	14.5894927				
No.8	0.644655148	11.00912708	11.05028214				
No.9	0.496268173	6.584790582	13.93703643				
No.10	0.503479551	5.089873937	13.75685304				
No.11	0.505084422	4.946128361	13.71746115				
No.12	0.571312651	2.777165997	12.28701049				
No.13	1.069020525	0.628757467	7.287802034				
No.14	0.660792815	1.645601287	10.81563816				