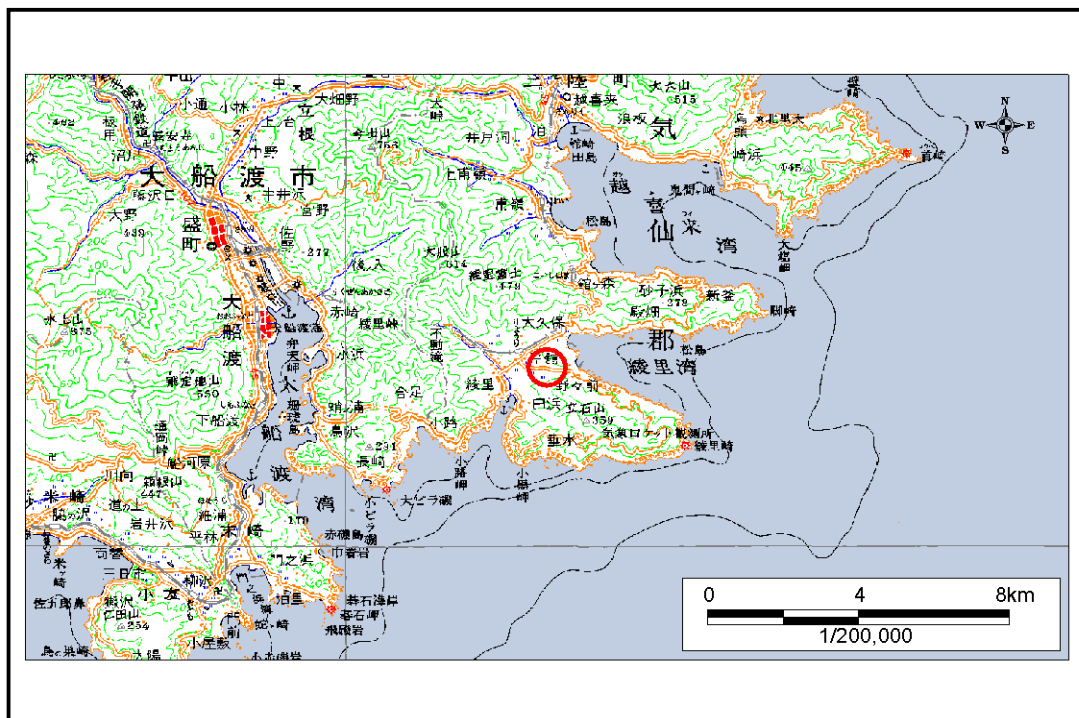


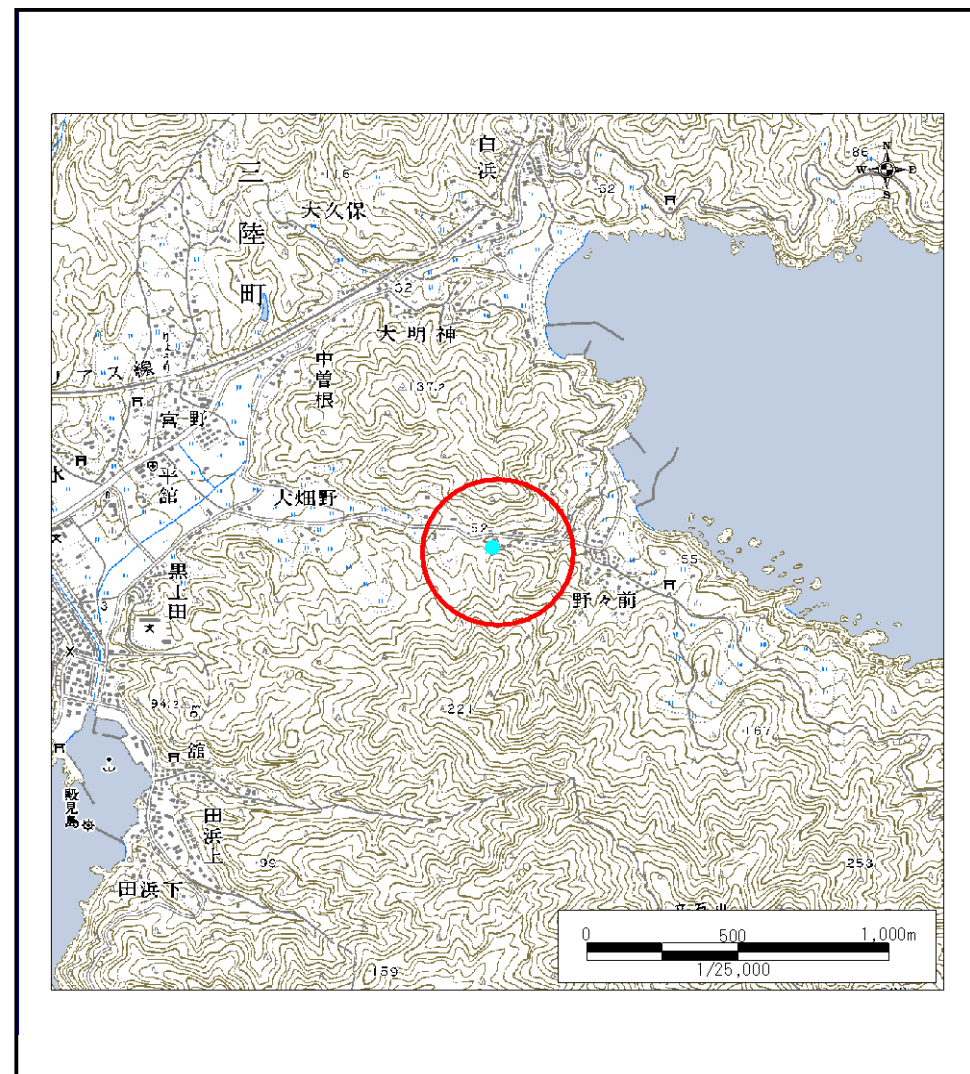
土砂災害防止に関する基礎調査(土石流)

表紙 位置,位置図

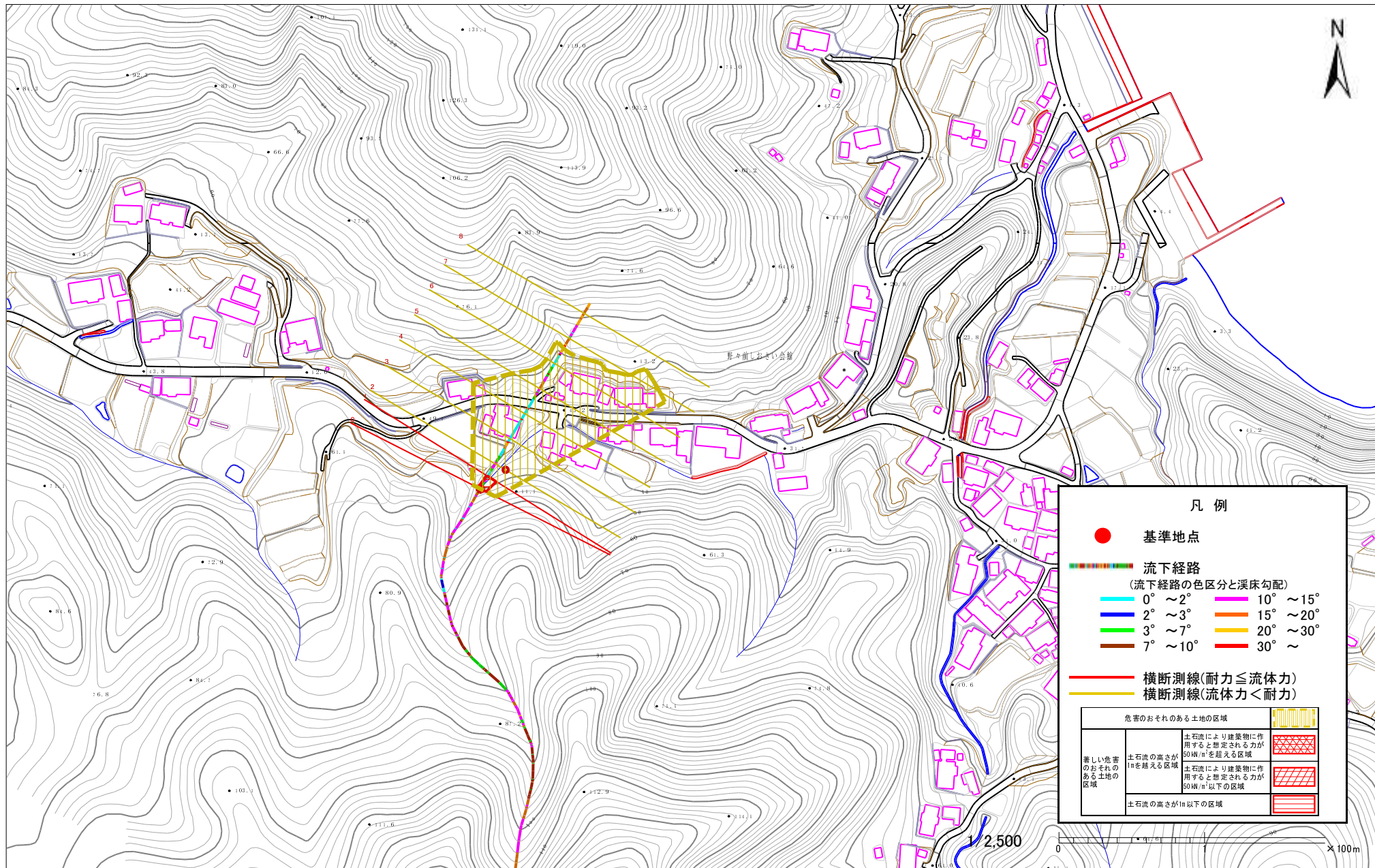
自然現象の種類	土石流
溪流番号	B169111
水系名	-
河川名	-
溪流名	東大畑野沢
所在地	大船渡市三陸町大畑野
調査機関	大船渡地方振興局



位置図(S=1:200,000)



位置図(S=1:25,000)



凡 例

- 基準地点
- 流下経路
(流下経路の色区分と溪床勾配)

0° ~ 2°	10° ~ 15°
2° ~ 3°	15° ~ 20°
3° ~ 7°	20° ~ 30°
7° ~ 10°	30° ~

- 横断測線(耐力≧流体力)
- 横断測線(流体力<耐力)

危険のおそれのある土地の区域		凡例
善しい危険のおそれのある土地の区域	土石流により建築物に作用すると想定される力が50kN/m ² を超える区域	[Red cross-hatch pattern]
	土石流により建築物に作用すると想定される力が50kN/m ² 以下の区域	[Red diagonal hatch pattern]
	土石流の高さが1m以下の区域	[Red horizontal hatch pattern]

様式3-1 危険のおそれのある土地等の設定図

土石流区域調書

様式3-2 建築物に作用すると想定される衝撃に関する事項

調査年度 平成15年度

溪流の位置	溪流番号	B169111	溪流名	東大畑野沢	所在地	大船渡市三陸町大畑野	
横断測線番号	土石流の高さh(m)	土石流の流体力Fd(kN/m ²)	建築物の耐力P2(kN/m2)	横断測線番号	土石流の高さh(m)	土石流の流体力Fd(kN/m ²)	建築物の耐力P2(kN/m2)
No.0	0.781262866	22.01336405	9.376576196				
No.1	0.722733648	19.6810272	10.01428524				
No.2	0.433327188	9.088561646	15.76695424				
No.3	0.423485618	8.159330515	16.10269677				
No.4	0.419083026	7.699984561	16.25803303				
No.5	0.410663504	6.657505354	16.56444024				
No.6	0.404738052	4.883088834	16.78777805				
No.7	0.432856063	2.804247642	15.78267598				
No.8	0.556074676	1.281336528	12.58557146				