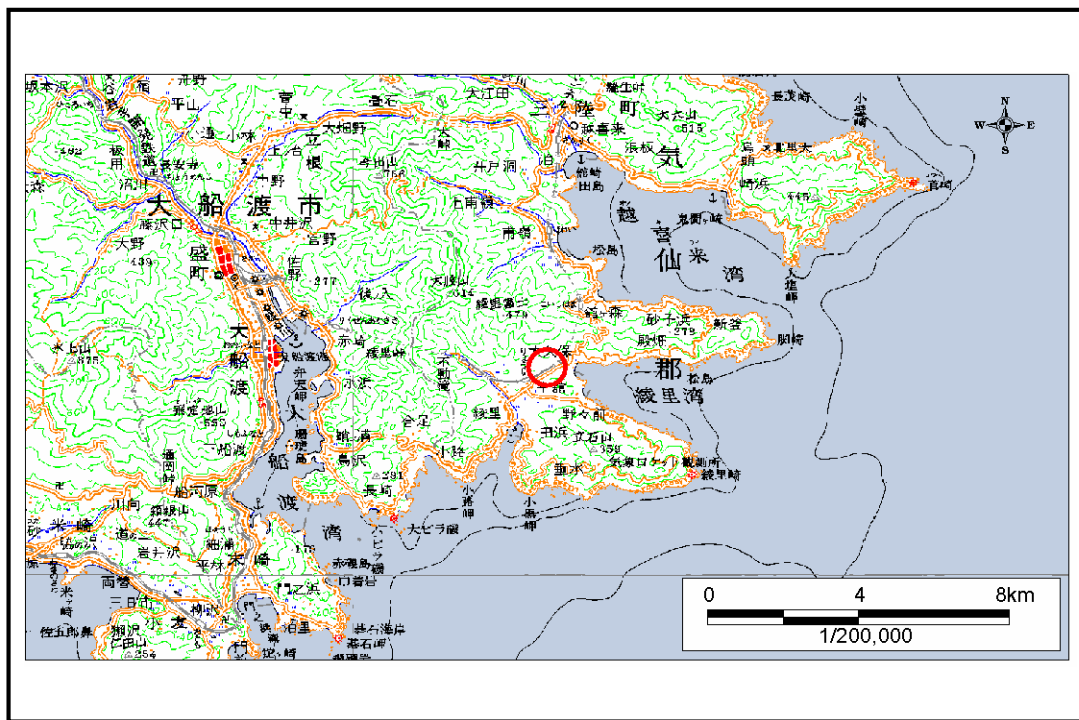


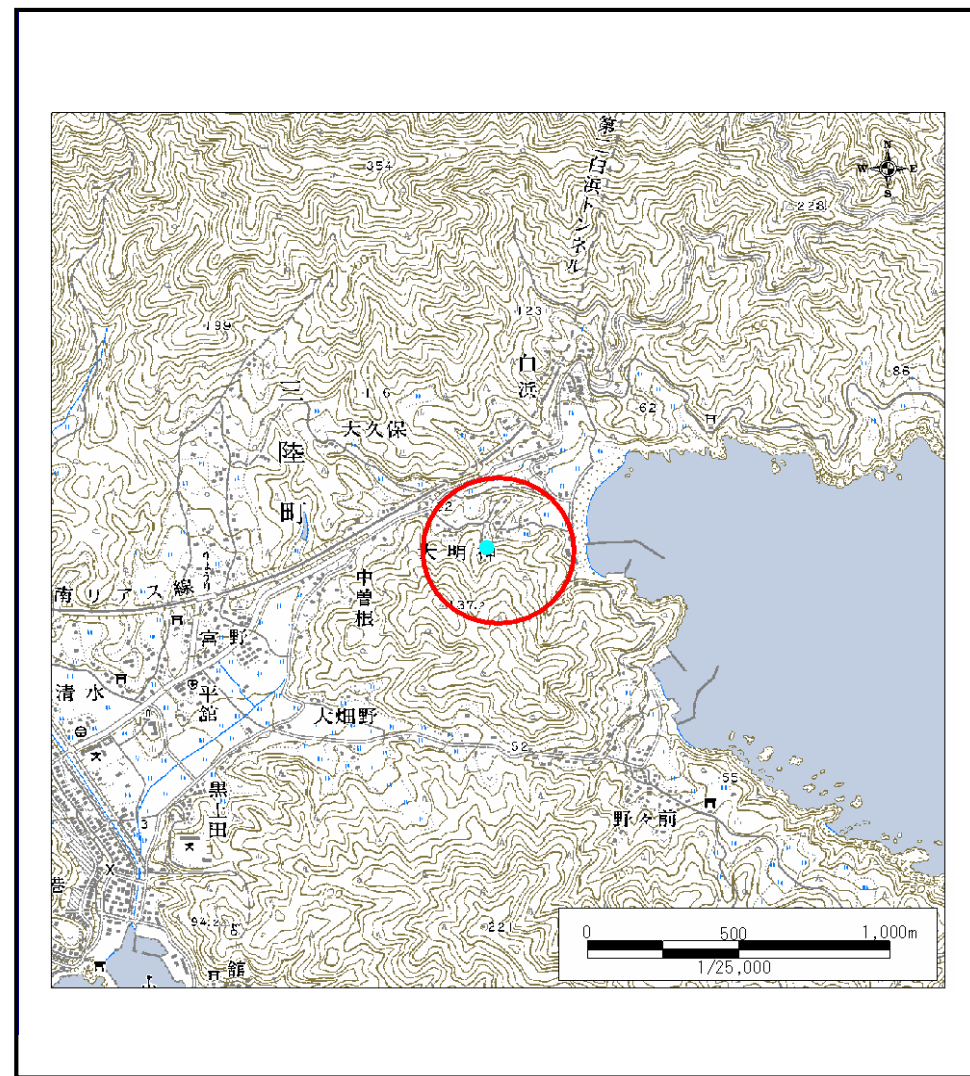
# 土砂災害防止に関する基礎調査(土石流)

表紙 位置,位置図

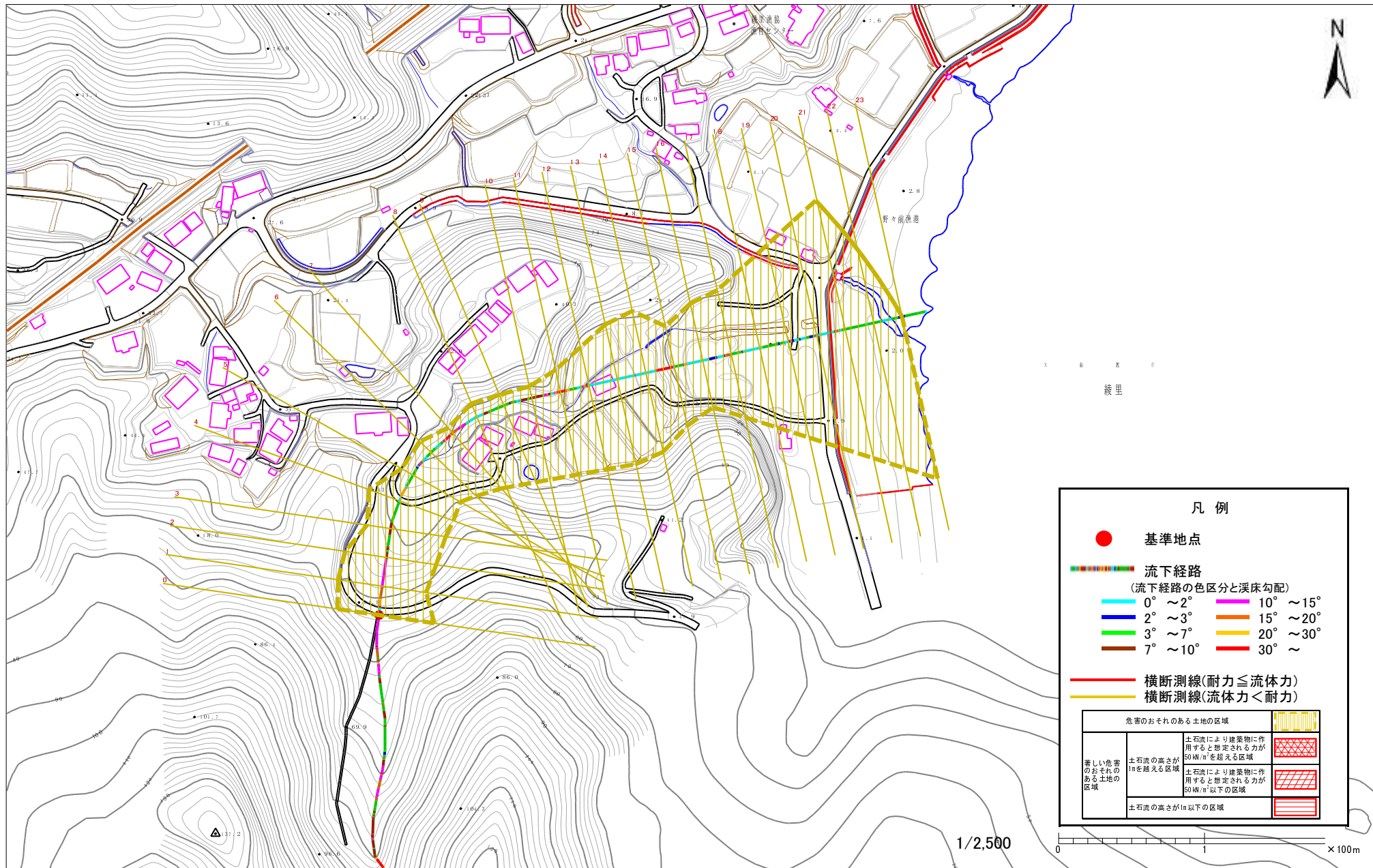
自然現象の種類	土石流
溪流番号	B169109
水系名	-
河川名	-
溪流名	大明神の沢
所在地	大船渡市三陸町大明神
調査機関	大船渡地方振興局



位置図(S=1:200,000)



位置図(S=1:25,000)



**凡 例**

- 基準地点
- — — — — — — 流下経路  
(流下経路の色区分と溪床勾配)
- 0° ~ 2°      — 10° ~ 15°
- 2° ~ 3°      — 15° ~ 20°
- 3° ~ 7°      — 20° ~ 30°
- 7° ~ 10°     — 30° ~
- 横断測線(耐力 ≧ 流体力)
- 横断測線(流体力 < 耐力)

危害のおそれのある土地の区域		
著しい危害のおそれのある土地の区域	土石流の高さが1mを超える区域	
	土石流により建築物に作用すると想定される力が50kN/m <sup>2</sup> を超える区域	
土石流の高さが1m以下の区域	土石流により建築物に作用すると想定される力が50kN/m <sup>2</sup> 以下の区域	

1/2,500

0 1 2 3 4 5 6 7 8 9 10 × 100m

様式3-1 危害のおそれのある土地等の設定図

## 土石流区域調査書

様式3-2 建築物に作用すると想定される衝撃に関する事項

調査年度 平成15年度

溪流の位置	溪流番号	B169109	溪流名	大明神の沢	所在地	大船渡市三陸町大明神	
横断測線番号	土石流の高さh(m)	土石流の流体力Fd(kN/m <sup>2</sup> )	建築物の耐力P2(kN/m <sup>2</sup> )	横断測線番号	土石流の高さh(m)	土石流の流体力Fd(kN/m <sup>2</sup> )	建築物の耐力P2(kN/m <sup>2</sup> )
No.0	0.376766096	11.11075533	17.93756201				
No.1	0.308151864	6.806780428	21.64724006				
No.2	0.288962116	5.462511652	23.00140669				
No.3	0.286431764	5.269675939	23.19355211				
No.4	0.281412084	4.867130665	23.58498584				
No.5	0.279138653	4.672739797	23.76691347				
No.6	0.276732983	4.455140869	23.96268782				
No.7	0.270601474	4.65932467	24.47746004				
No.8	0.509956924	11.06478383	13.59940021				
No.9	0.339324895	5.928044899	19.77504595				
No.10	0.331827516	4.806487645	20.19306873				
No.11	0.328516339	3.875749836	20.38378668				
No.12	0.327820612	3.89221815	20.42435121				
No.13	0.32923722	3.465070637	20.3419372				
No.14	0.329304427	3.448588494	20.338045				
No.15	0.306796805	3.973148941	21.73728534				
No.16	0.31502101	3.768404152	21.20273674				
No.17	0.329527695	3.398808517	20.32512613				
No.18	0.331475237	3.111433436	20.21317753				
No.19	0.332600419	2.997574673	20.14909984				
No.20	0.324511512	3.148874691	20.61967984				
No.21	0.321939055	3.199397972	20.77431154				
No.22	0.335907278	2.748804873	19.96327374				
No.23	0.329928073	2.849339491	20.30200322				