

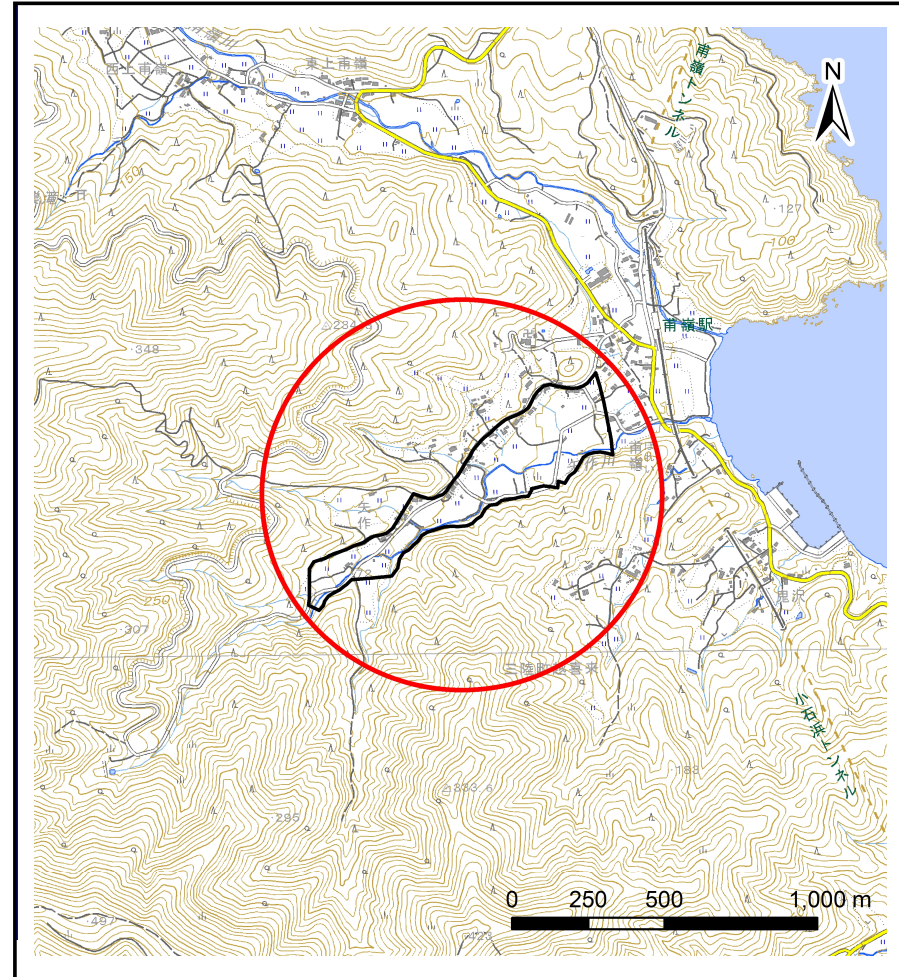
土砂災害防止に関する基礎調査(土石流)

表紙 位置,位置図

自然現象の種類	土石流
溪流番号	B169101
水系名	矢作川
河川名	矢作川
溪流名	矢作の沢
所在地	大船渡市三陸町越喜来西甫嶺
調査機関	沿岸広域振興局土木部 大船渡土木センター



概況図(S=1:20000)



位置図(S=1:2500)

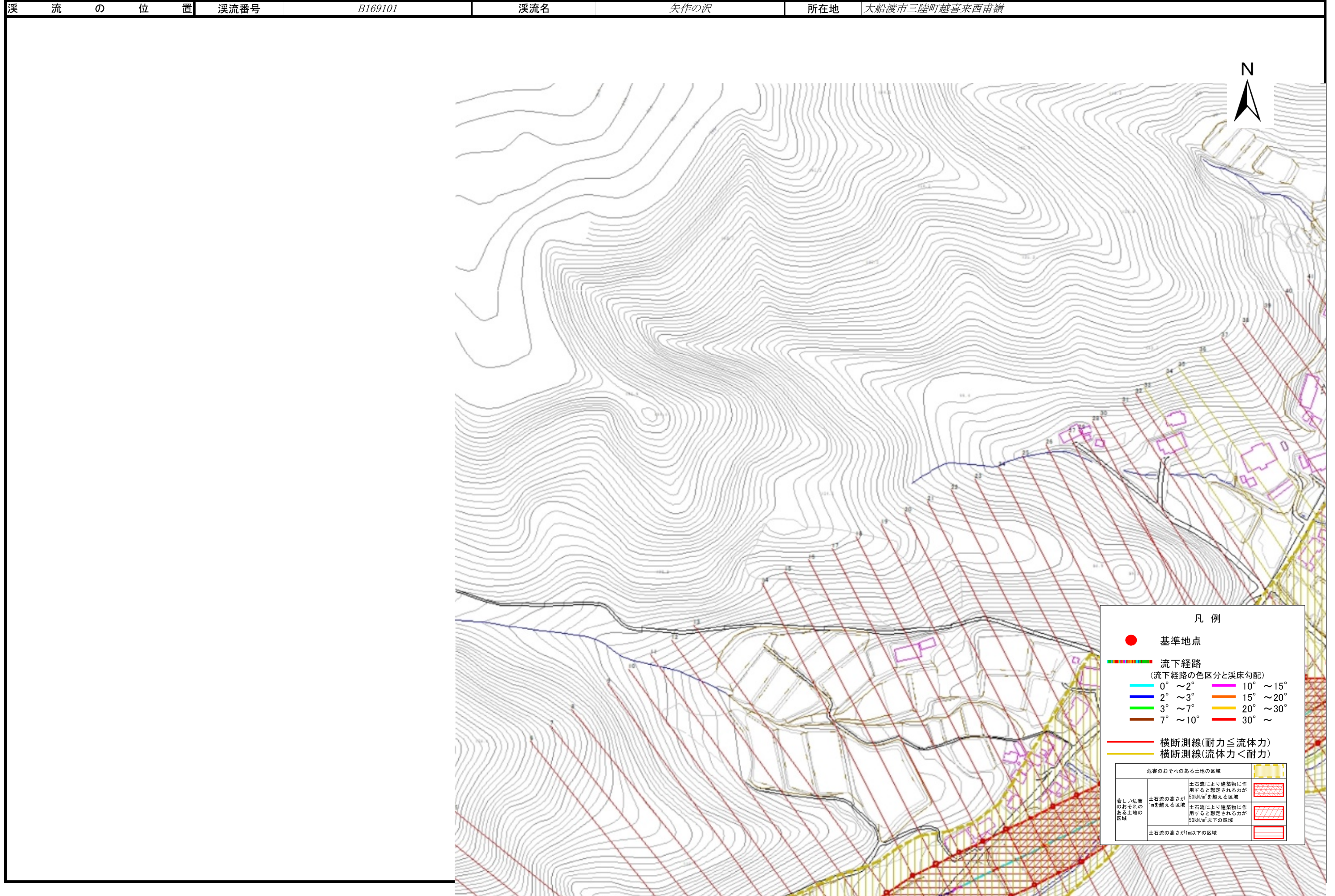
国土地理院の数値地図『一関』及び電子地形図2500『大船渡、陸前広田、今泉、鹿折』を掲載

岩手県

土石流区域調査

様式3-1 危害のおそれのある土地、著しい危害のおそれのある土地の設定図

調査年度 平成30年度



土石流区域調査

様式3-1 危険のおそれのある土地、著しい危険のおそれのある土地の設定図

調査年度

平成30年度

溪流の位置

溪流番号

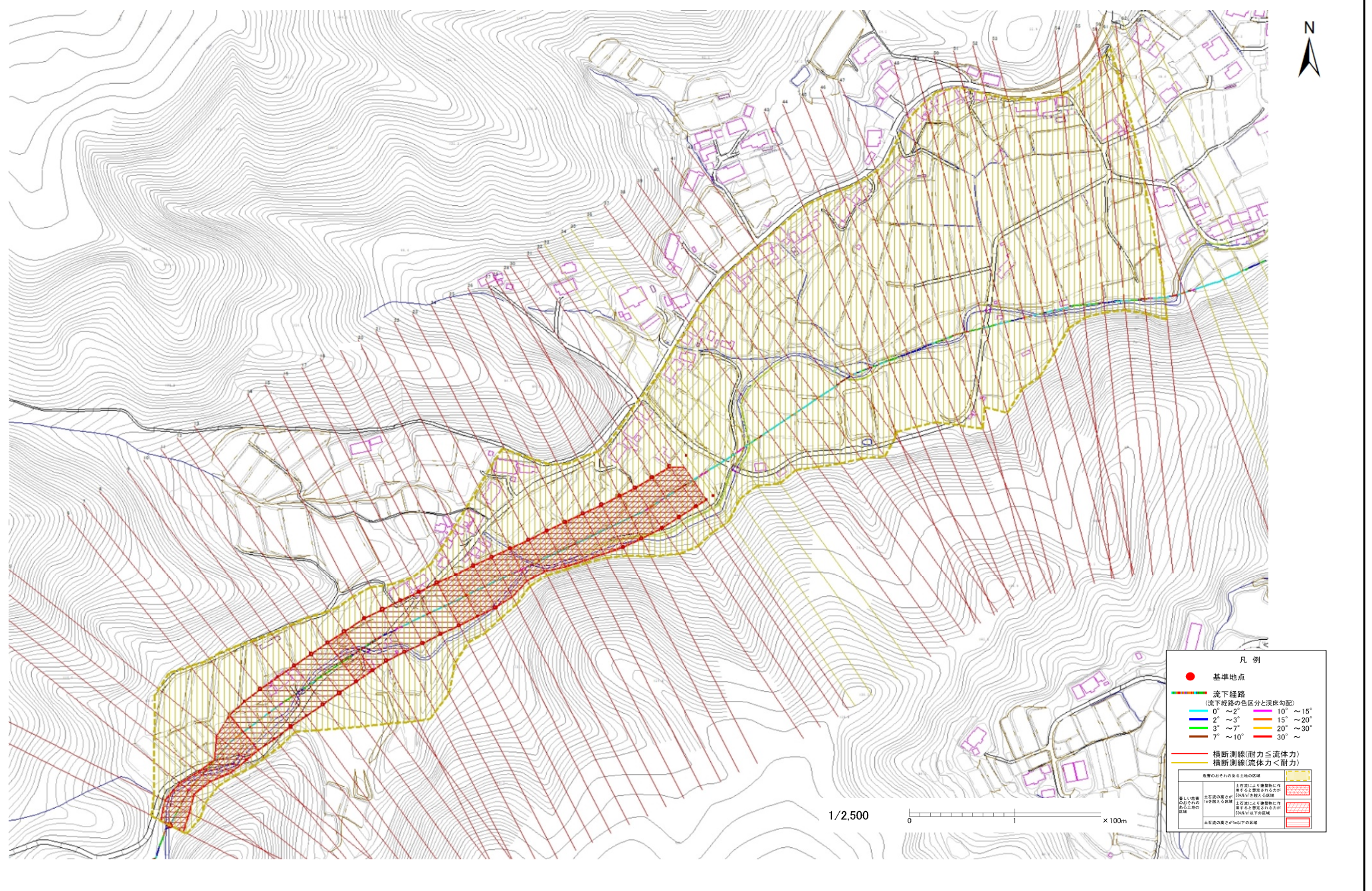
B169101

箇所名

矢作の沢

所在地

大船渡市三陸町越喜来西雨嶺



凡例

- 基準地点
- 流下経路 (流下経路の色区分と流域勾配)
 - 0° ~ 2°
 - 2° ~ 3°
 - 3° ~ 7°
 - 7° ~ 10°
 - 10° ~ 15°
 - 15° ~ 20°
 - 20° ~ 30°
 - 30° ~
- 横断測線(耐力 ≤ 流体力)
- 横断測線(流体力 < 耐力)

危険のおそれのある土地の区域

著しい危険のおそれのある土地の区域	土石流による建築物に危険が生ずるおそれのある区域
危険のおそれのある土地の区域	土石流による人命の被害のおそれのある区域
危険のおそれのない土地の区域	土石流による農作物に危険が生ずるおそれのある区域
	土石流による家畜の被害のおそれのある区域
	土石流による道路に危険が生ずるおそれのある区域
	土石流による河川に危険が生ずるおそれのある区域

1/2,500

0 1 ×100m

土石流区域調査

様式3-2 建築物に作用すると想定される衝撃に関する事項

							調査年度	平成30年度
溪流の位置		溪流番号	B169101		溪流名	矢作の沢	所在地	大船渡市三陸町越喜来西甫嶺
横断測線番号	土石流の高さh(m)	土石流の流体力Fd(kN/m ²)	建築物の耐力P2(kN/m ²)	横断測線番号	土石流の高さh(m)	土石流の流体力Fd(kN/m ²)	建築物の耐力P2(kN/m ²)	
No.0	1.48	27.83	5.76	No.27	1.09	8.34	7.13	
No.1	1.40	24.79	5.98	No.28	1.15	6.91	6.86	
No.2	1.79	33.47	5.17	No.29	1.15	6.91	6.86	
No.3	1.98	40.92	4.92	No.30	1.12	7.30	7.00	
No.4	1.72	23.74	5.27	No.31	1.13	7.22	6.97	
No.5	1.01	12.07	7.58	No.32	1.15	6.88	6.85	
No.6	1.04	13.14	7.40	No.33	1.19	6.25	6.70	
No.7	0.99	12.50	7.68	No.34	1.16	6.61	6.84	
No.8	0.96	13.39	7.90	No.35	1.16	6.60	6.84	
No.9	0.96	13.41	7.90	No.36	1.14	6.83	6.92	
No.10	0.95	13.57	7.94	No.37	1.10	7.36	7.12	
No.11	0.95	13.67	7.96	No.38	1.11	7.17	7.05	
No.12	0.96	13.36	7.89	No.39	1.05	8.03	7.36	
No.13	1.02	11.49	7.50	No.40	1.05	7.98	7.34	
No.14	0.99	12.41	7.73	No.41	1.12	7.05	7.01	
No.15	0.98	12.55	7.76	No.42	1.34	12.82	6.17	
No.16	1.00	12.13	7.66	No.43	1.51	14.74	5.71	
No.17	0.98	12.58	7.77	No.44	1.49	13.45	5.75	
No.18	0.99	12.20	7.67	No.45	1.45	13.68	5.85	
No.19	1.01	11.74	7.56	No.46	1.37	11.84	6.06	
No.20	1.03	11.08	7.46	No.47	1.15	7.68	6.89	
No.21	1.04	10.26	7.39	No.48	1.60	15.49	5.50	
No.22	1.03	10.54	7.47	No.49	1.17	7.36	6.78	
No.23	1.03	10.52	7.46	No.50	1.12	7.99	6.99	
No.24	1.01	10.97	7.58	No.51	1.16	7.53	6.84	
No.25	1.02	10.80	7.54	No.52	1.21	6.92	6.63	
No.26	1.05	9.75	7.33	No.53	1.98	11.45	4.92	