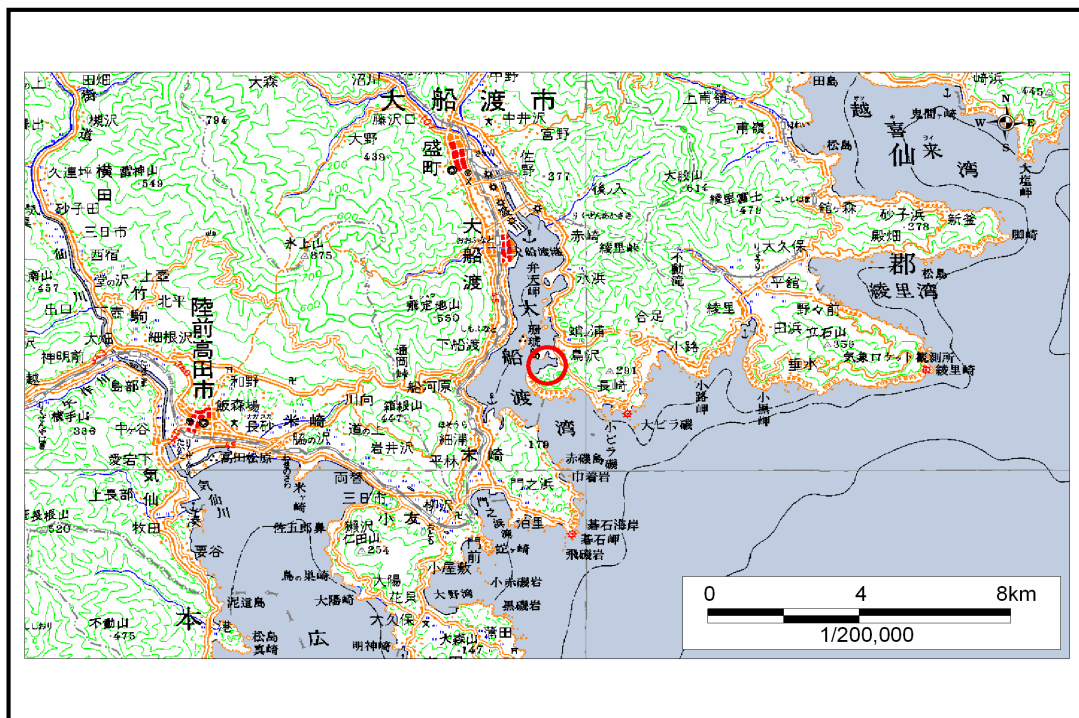


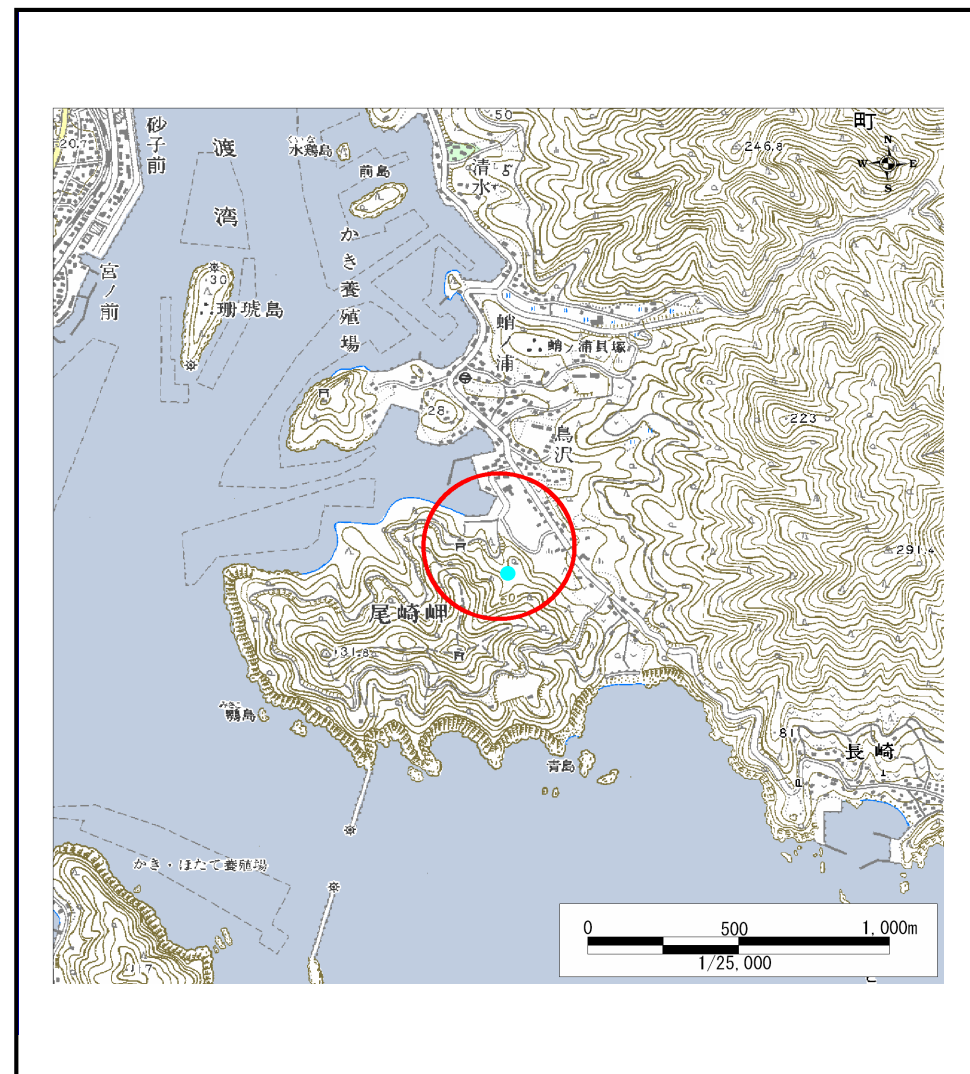
# 土砂災害防止に関する基礎調査(土石流)

表紙 位置,位置図

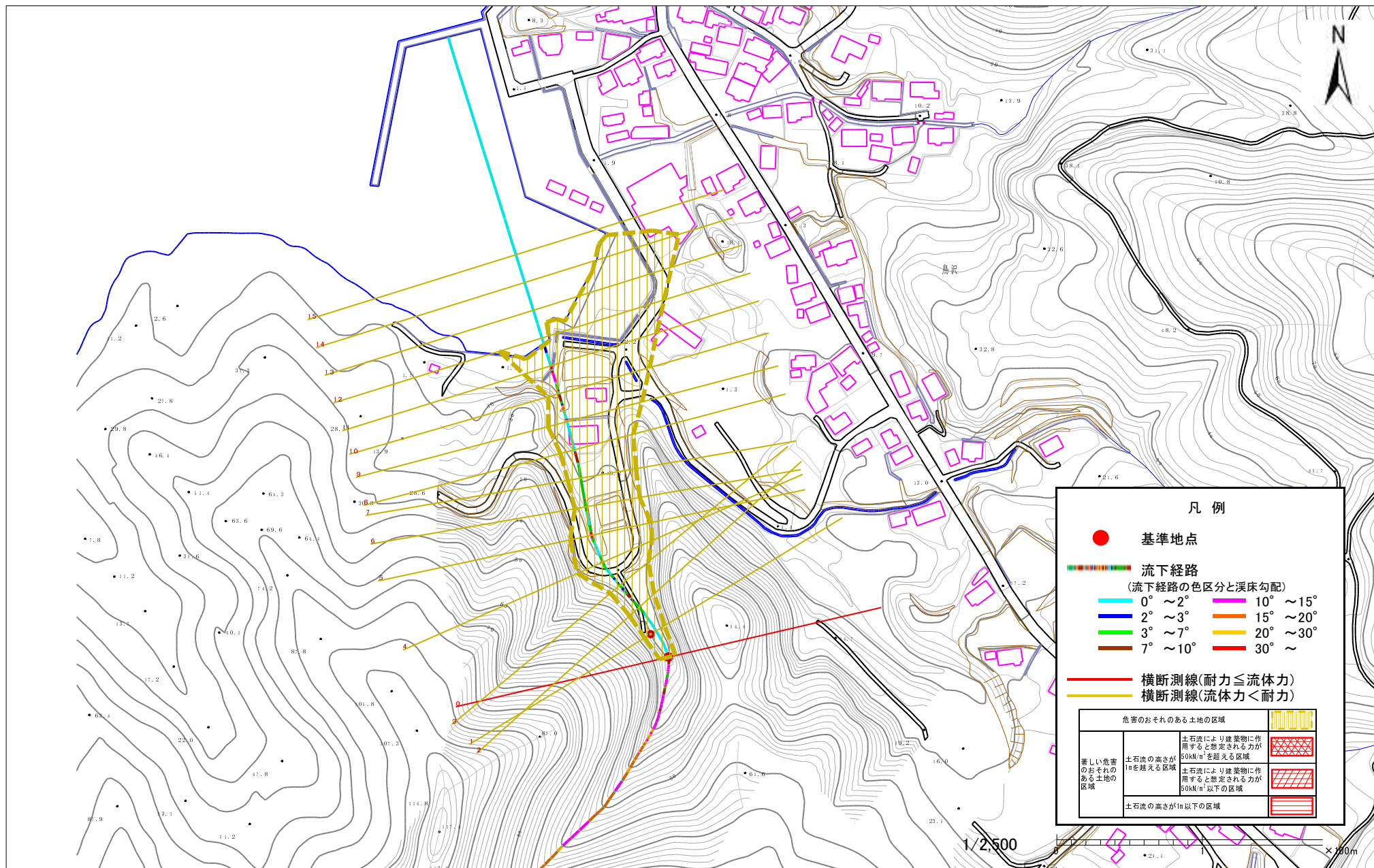
自然現象の種類	土石流
溪流番号	B168114
水系名	-
河川名	-
溪流名	鳥沢(4)
所在地	大船渡市鳥沢
調査機関	大船渡地方振興局



位置図(S=1:200,000)



位置図(S=1:25,000)



様式3-1 危険のおそれのある土地等の設定図

# 土石流区域調書

様式3-2 建築物に作用すると想定される衝撃に関する事項

調査年度	平成15年度
------	--------

溪流の位置	溪流番号	B168114	溪流名	鳥沢(4)	所在地	大船渡市鳥沢
-------	------	---------	-----	-------	-----	--------

横断測線番号	土石流の高さh(m)	土石流の流体力Fd(kN/m <sup>2</sup> )	建築物の耐力P2(kN/m <sup>2</sup> )	横断測線番号	土石流の高さh(m)	土石流の流体力Fd(kN/m <sup>2</sup> )	建築物の耐力P2(kN/m <sup>2</sup> )
No.0	0.662630772	30.19199488	10.78965353				
No.1	0.267837049	7.530616472	24.71727793				
No.2	0.21423657	4.687645757	30.59382831				
No.3	0.257450056	5.206140707	25.66451873				
No.4	0.231748286	3.779135531	28.37430962				
No.5	0.324803083	5.203709054	20.60230851				
No.6	0.392819754	5.955616235	17.25753547				
No.7	0.238445046	2.454818012	27.61185853				
No.8	0.239942827	2.099204563	27.44716624				
No.9	0.245437007	1.707945397	26.86028566				
No.10	0.246713398	1.65128416	26.72769309				
No.11	0.237383044	1.783642848	27.7298956				
No.12	0.232262147	1.863161112	28.31424404				
No.13	0.23856237	1.766051652	27.59888303				
No.14	0.238970554	1.760023654	27.55383941				
No.15	0.248548897	1.579774569	26.53941239				