

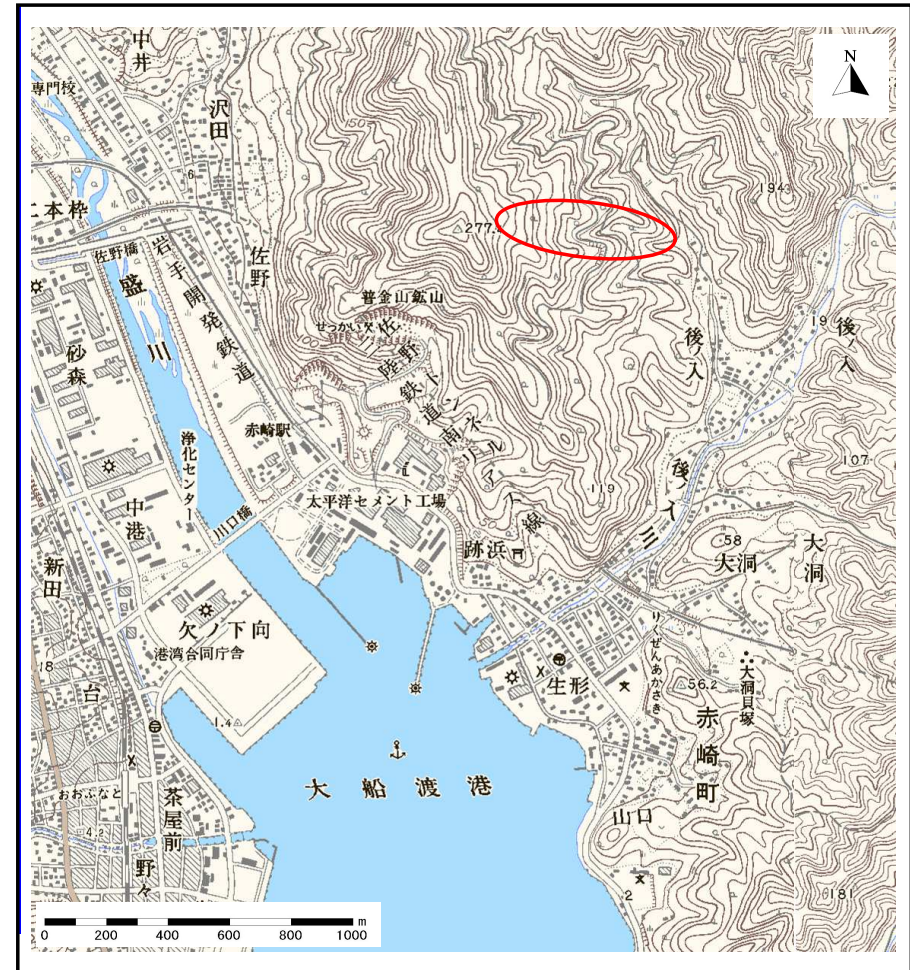
# 土砂災害防止に関する基礎調査(土石流)

表紙 位置位置図

自然現象の種類	土石流
溪流番号	B168101
水系名	後ノ入川
河川名	後ノ入川
溪流名	後ノ入沢(3)
所在地	大船渡市赤崎町字後ノ入
調査機関	沿岸広域振興局土木部大船渡土木センター



位置図(S=1:200,000)



概況図(S=1:25,000)

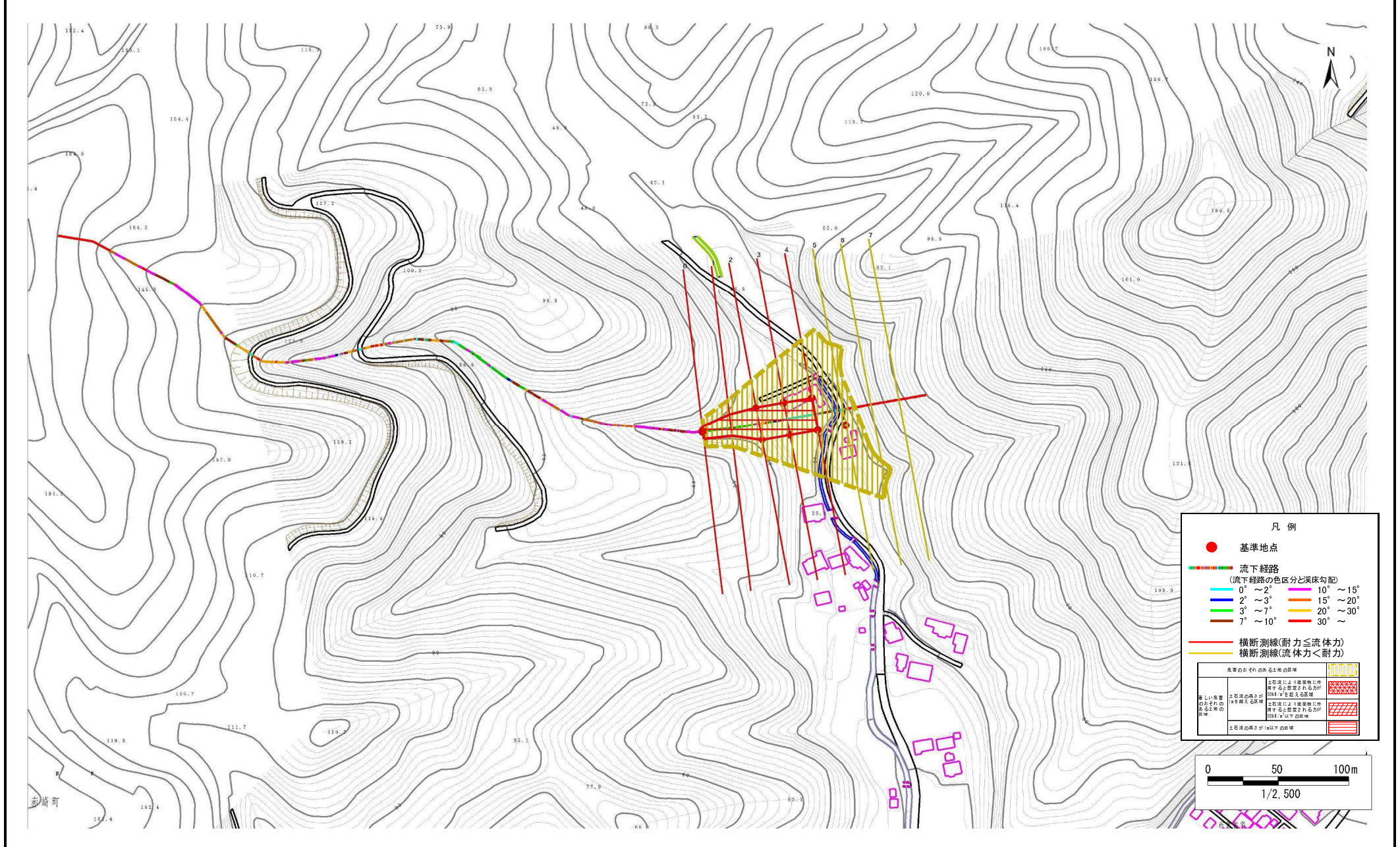


# 土石流区域調査

様式3-1 危害のおそれのある土地、著しい危害のおそれのある土地の設定図(全体図)

調査年度 平成23年度

渓流の位置 溪流番号 B168101 溪流名 後ノ入沢(3) 所在地 大船渡市赤崎町字後ノ入



**凡例**

- 基準地点
- 流下経路  
(流下経路の色区分と渓床勾配)
  - 0° ~ 2°
  - 2° ~ 3°
  - 3° ~ 7°
  - 7° ~ 10°
  - 10° ~ 15°
  - 15° ~ 20°
  - 20° ~ 30°
  - 30° ~
- 横断測線(耐力 ≤ 流体力)
- 横断測線(流体力 < 耐力)

危険のおそれのある土地の種類	説明
著しい危害のおそれのある土地の種類	土石流により建築物に作用する想定される力が、国土交通省定める国土耐震力に等しい
危険のおそれのある土地の種類	土石流により建築物に作用する想定される力が、国土交通省定める国土耐震力に等しい
危険のおそれのある土地の種類	土石流により建築物に作用する想定される力が、国土交通省定める国土耐震力に等しい
危険のおそれのある土地の種類	土石流により建築物に作用する想定される力が、国土交通省定める国土耐震力に等しい

