

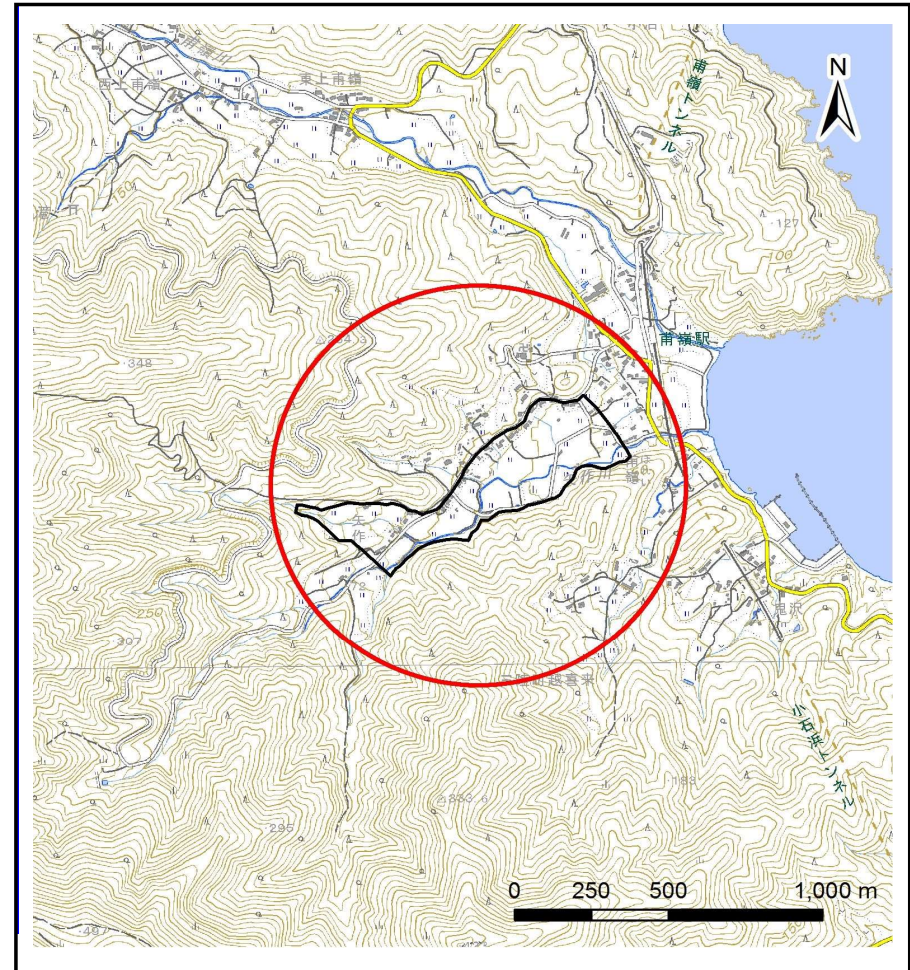
土砂災害防止に関する基礎調査(土石流)

表紙 位置位置図

自然現象の種類	土石流
溪流番号	B159139
水系名	矢作川
河川名	矢作川
溪流名	茂志内沢
所在地	大船渡市三陸町越喜来西甫嶺
調査機関	沿岸広域振興局土木部 大船渡土木センター



概況図(S=1:200000)



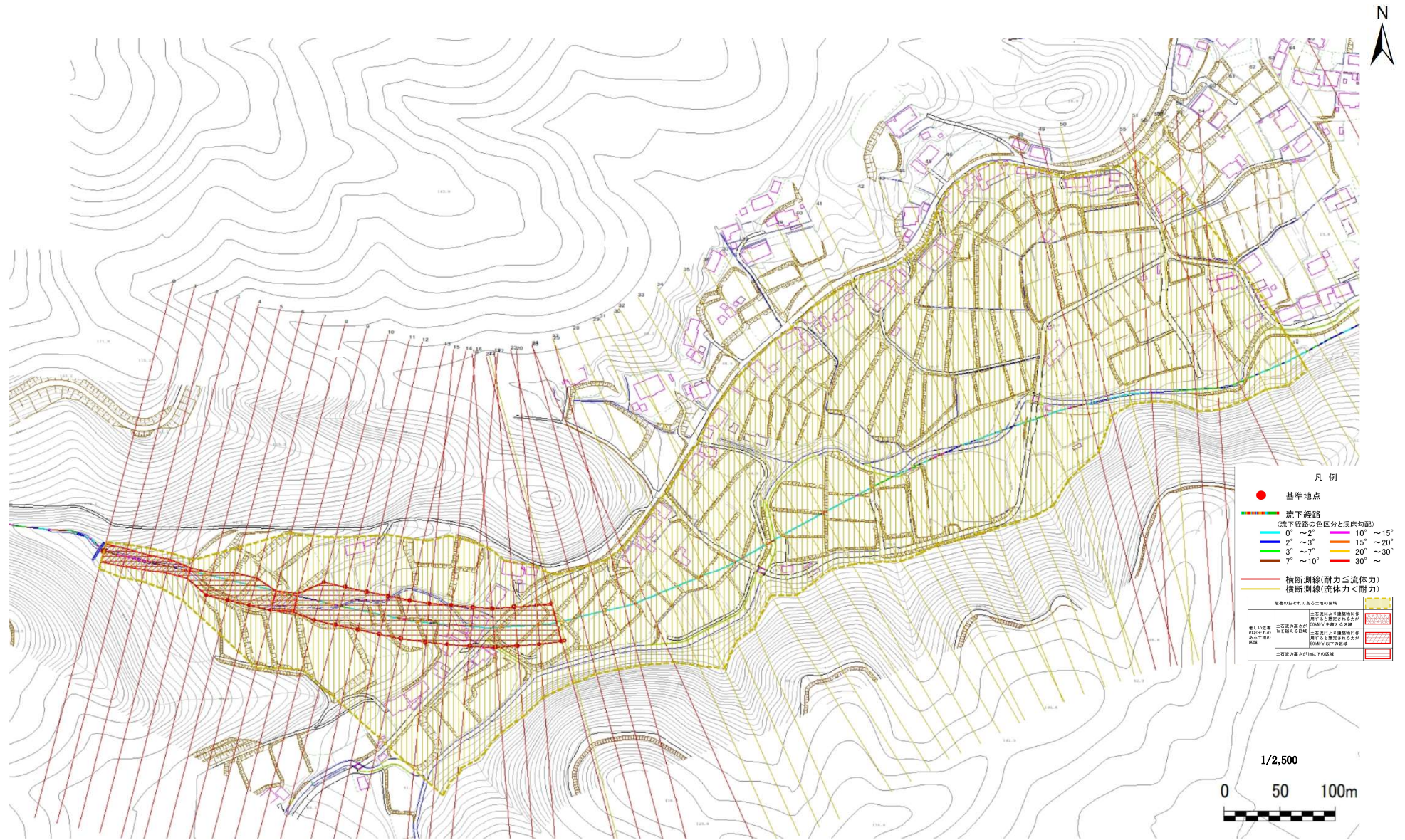
位置図(S=1:25000)

土石流区域調査

様式3-1 危害のおそれのある土地、著しい危害のおそれのある土地の設定図

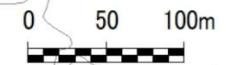
調査年度 平成30年度

溪流の位置	溪流番号	B159139	箇所名	茂志内沢	所在地	大船渡市三陸町越喜来西雨瀬
-------	------	---------	-----	------	-----	---------------



- 凡例
- 基準地点
 - 流下経路 (流下経路の色区分と深床勾配)
 - 0° ~ 2°
 - 2° ~ 3°
 - 3° ~ 7°
 - 7° ~ 10°
 - 10° ~ 15°
 - 15° ~ 20°
 - 20° ~ 30°
 - 30° ~
 - 横断測線(耐力≦流体力)
 - 横断測線(流体力<耐力)
- | 危害のおそれのある土地の種類 | 設定方法 |
|------------------------|---------------------------------|
| 著しい危害のおそれのある土地 | 土砂流出し、建築物に作用すると想定されるのが100%となる区域 |
| 危害のおそれのある土地 | 土砂流出し、建築物に作用すると想定されるのが50%以上の区域 |
| 土砂流出し、建築物に作用すると想定される区域 | 土砂流出し、建築物に作用すると想定されるのが10%以上の区域 |

1/2,500



土石流区域調査

様式3-2 建築物に作用すると想定される衝撃に関する事項

調査年度 平成30年度

溪流の位置	溪流番号	溪流名		所在地	調査年度	平成30年度	
	B159139	茂志内沢		大船渡市三陸町越喜来西甫嶺			
横断測線番号	土石流の高さh(m)	土石流の流体力Fd(kN/m ²)	建築物の耐力P2(kN/m ²)	横断測線番号	土石流の高さh(m)	土石流の流体力Fd(kN/m ²)	建築物の耐力P2(kN/m ²)
No.0	1.29	32.25	6.34	No.27	0.83	8.43	8.83
No.1	1.30	31.94	6.30	No.28	0.87	6.91	8.55
No.2	1.42	35.82	5.92	No.29	0.82	7.73	8.95
No.3	1.46	34.76	5.83	No.30	0.86	7.11	8.65
No.4	1.60	41.21	5.49	No.31	0.82	7.79	8.98
No.5	0.80	12.54	9.18	No.32	0.85	7.29	8.74
No.6	0.80	11.73	9.17	No.33	0.85	7.17	8.68
No.7	0.78	12.16	9.31	No.34	0.86	7.07	8.63
No.8	0.80	11.26	9.16	No.35	0.87	6.78	8.52
No.9	1.17	23.17	6.80	No.36	0.87	6.81	8.53
No.10	0.76	12.88	9.52	No.37	0.87	6.87	8.57
No.11	0.75	13.39	9.68	No.38	0.84	7.22	8.74
No.12	0.79	12.07	9.26	No.39	0.84	7.26	8.76
No.13	0.78	12.19	9.30	No.40	0.86	6.91	8.59
No.14	0.81	11.03	9.05	No.41	0.88	6.54	8.46
No.15	0.77	12.34	9.48	No.42	0.84	7.16	8.78
No.16	0.76	12.40	9.50	No.43	0.91	5.81	8.25
No.17	0.75	12.83	9.64	No.44	0.90	5.96	8.34
No.18	0.76	12.59	9.56	No.45	0.92	5.62	8.19
No.19	0.80	11.19	9.10	No.46	0.92	5.53	8.16
No.20	0.81	10.62	9.03	No.47	0.91	5.62	8.21
No.21	0.82	9.28	8.93	No.48	1.56	12.52	5.59
No.22	0.83	8.74	8.87	No.49	1.80	12.68	5.14
No.23	0.77	10.09	9.41	No.50	0.94	6.32	8.02
No.24	0.81	9.15	9.04	No.51	1.29	8.46	6.33
No.25	0.80	9.38	9.13	No.52	1.00	5.58	7.65
No.26	0.81	9.14	9.03	No.53	1.20	8.02	6.66

