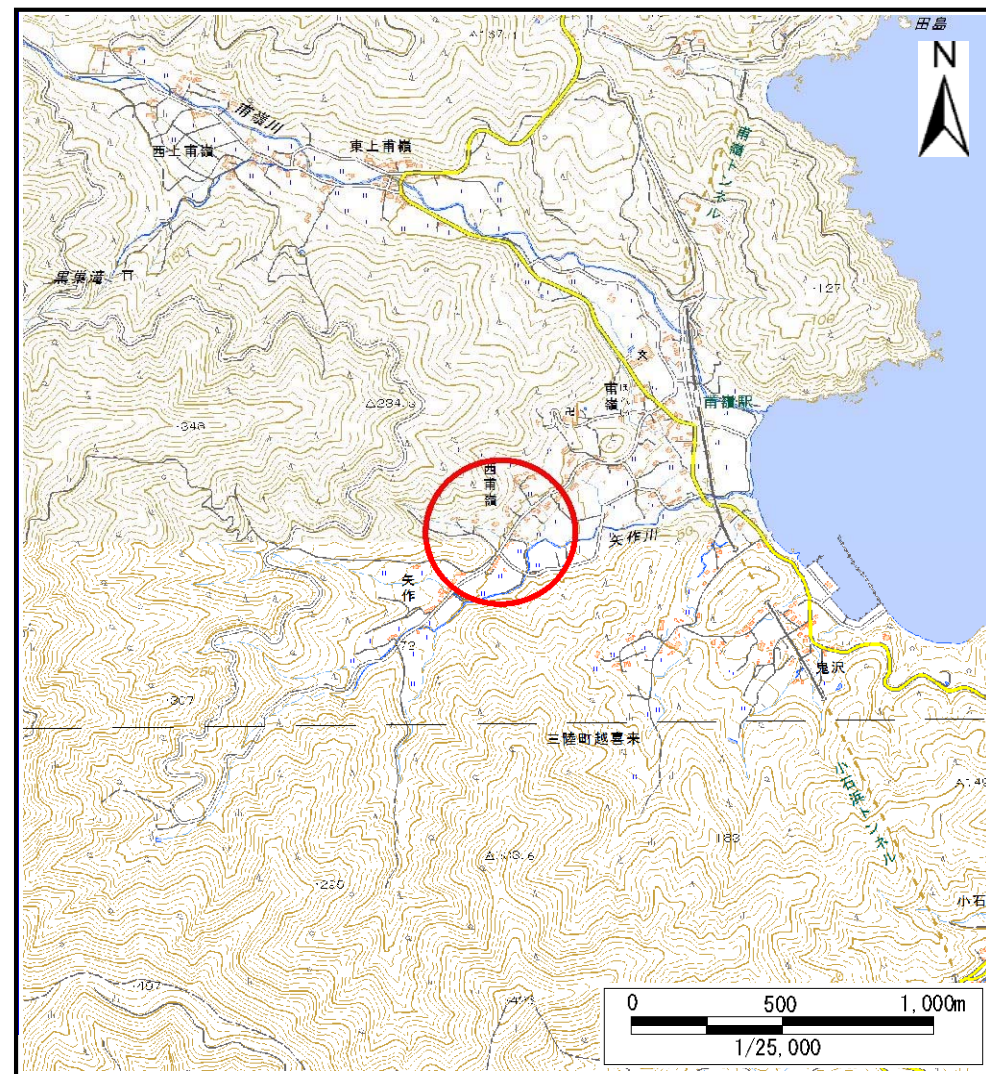


# 土砂災害防止に関する基礎調査(土石流)

表紙 位置,位置図

自然現象の種類	土石流
溪流番号	B159138
水系名	矢作川
河川名	矢作川
溪流名	西甫嶺の沢(2)
所在地	大船渡市三陸町越喜来字西甫嶺
調査機関	沿岸広域振興局土木部大船渡土木センター



位置図(S=1:25,000)



概況図(S=1:200,000)



# 土石流区域調査

様式3-1 危害のおそれのある土地、著しい危害のおそれのある土地の設定図(全体図)

調査年度

平成28年度

溪流の位置

溪流番号

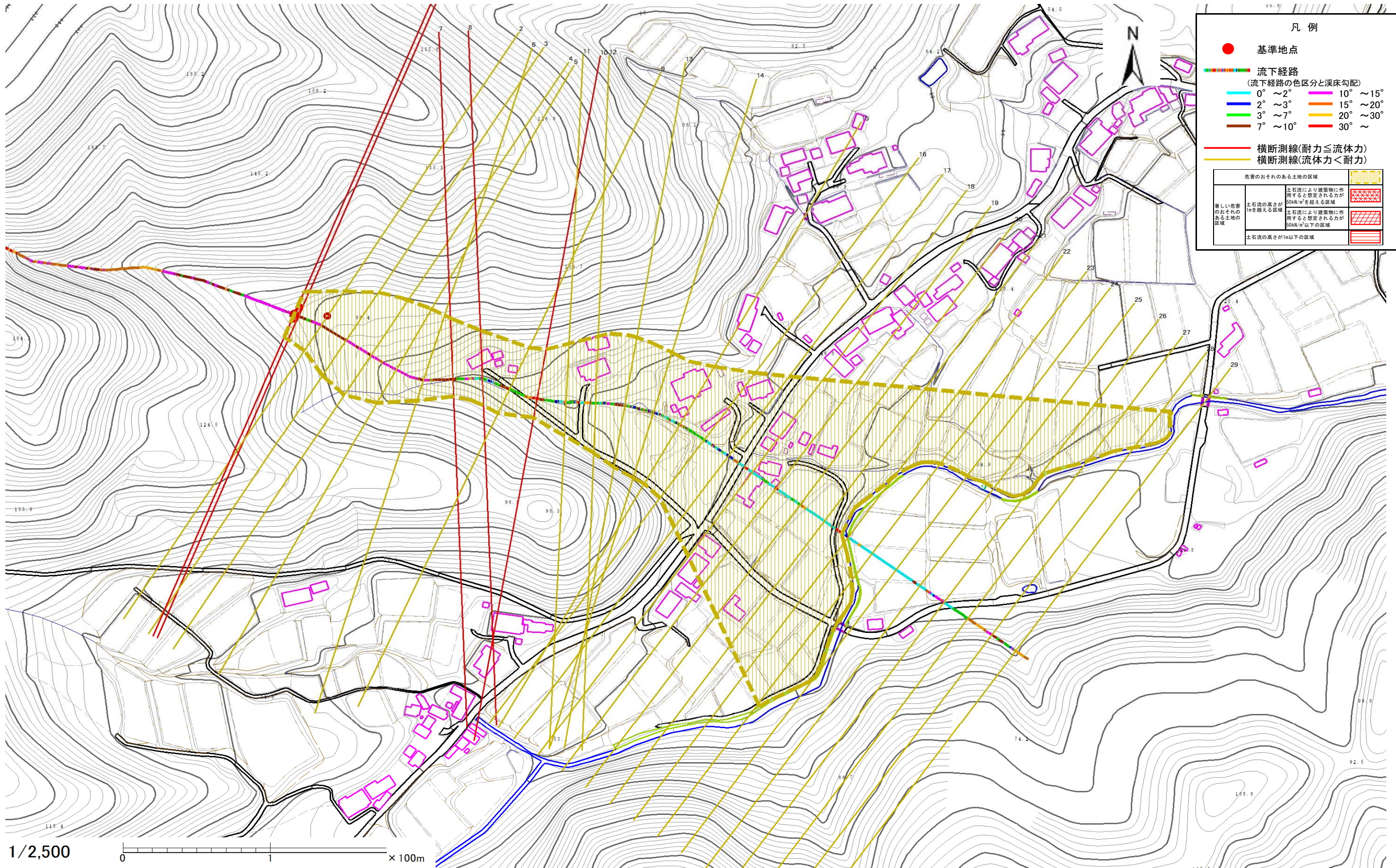
B159138

溪流名

西甫嶺の沢(2)

所在地

大船渡市三陸町越喜来字西甫嶺



凡例

- 基準地点
- 流下経路 (流下経路の色区分と渓床勾配)
  - 0° ~ 2°
  - 2° ~ 3°
  - 3° ~ 7°
  - 7° ~ 10°
  - 10° ~ 15°
  - 15° ~ 20°
  - 20° ~ 30°
  - 30° ~
- 横断測線(耐力 ≤ 流体力)
- 横断測線(流体力 < 耐力)

危害のおそれのある土地の区域	
著しい危害のおそれのある土地の区域	土石流により建築物に作用すると想定される力が 50kN/m <sup>2</sup> を超える区域
危害のおそれのある土地の区域	土石流の高さが1mを超える区域
	土石流により建築物に作用すると想定される力が 50kN/m <sup>2</sup> 以下の区域
	土石流の高さが1m以下の区域

1/2,500

0 100m



# 土石流区域調査

様式3-2 建築物に作用すると想定される衝撃に関する事項

調査年度 平成28年度

溪流の位置	溪流番号	B159138	溪流名	西甫嶺の沢(2)	所在地	大船渡市三陸町越喜来字西甫嶺	
横断測線番号	土石流の高さh(m)	土石流の流体力Fd(kN/m <sup>2</sup> )	建築物の耐力P2(kN/m <sup>2</sup> )	横断測線番号	土石流の高さh(m)	土石流の流体力Fd(kN/m <sup>2</sup> )	建築物の耐力P2(kN/m <sup>2</sup> )
No.0	0.53	19.75	12.99	No.27	0.40	1.96	16.66
No.1	0.50	17.69	13.68	No.28	1.04	0.23	7.41
No.2	0.38	11.60	17.42	No.29	0.00	0.00	0.00
No.3	0.35	9.35	19.08				
No.4	0.34	8.73	19.58				
No.5	0.33	7.98	20.24				
No.6	0.46	11.10	14.90				
No.7	0.54	13.42	12.71				
No.8	0.59	14.44	11.82				
No.9	0.35	6.02	19.14				
No.10	0.59	12.94	11.80				
No.11	0.49	9.68	13.98				
No.12	0.35	5.85	19.14				
No.13	0.43	7.45	15.81				
No.14	0.58	10.15	12.12				
No.15	0.47	6.63	14.51				
No.16	0.36	4.22	18.59				
No.17	0.36	3.63	18.48				
No.18	0.35	3.77	18.79				
No.19	0.34	4.04	19.42				
No.20	0.36	3.55	18.45				
No.21	0.36	3.34	18.35				
No.22	0.34	3.74	19.36				
No.23	0.36	3.38	18.45				
No.24	0.37	3.11	18.21				
No.25	0.37	2.78	17.92				
No.26	0.39	2.33	17.33				