

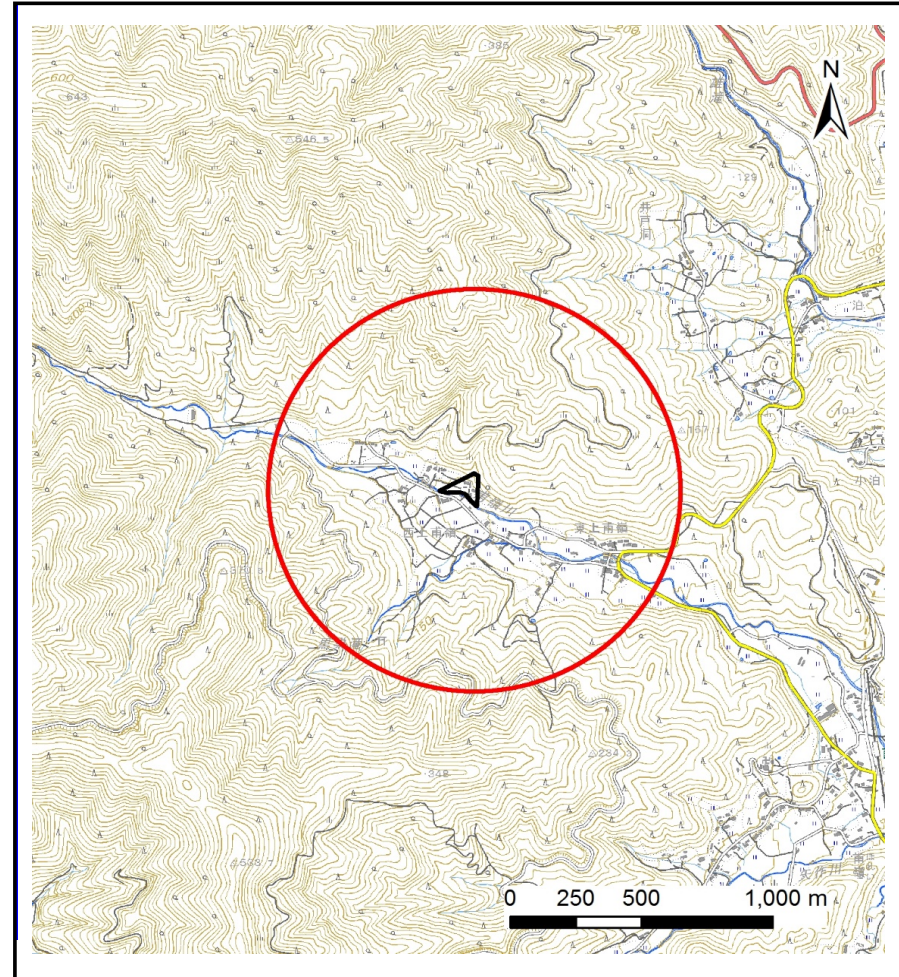
土砂災害防止に関する基礎調査(土石流)

表紙 位置,位置図

自然現象の種類	土石流
溪流番号	B159133
水系名	甫嶺川
河川名	甫嶺川
溪流名	西上甫嶺の沢(4)
所在地	大船渡市三陸町越喜来西上甫嶺
調査機関	沿岸広域振興局土木部 大船渡土木センター



概況図(S=1:200000)



位置図(S=1:25000)

土石流区域調書

様式3-1 危害のおそれのある土地、著しい危害のおそれのある土地の設定図

調査年度

平成30年度

溪流の位置

溪流番号

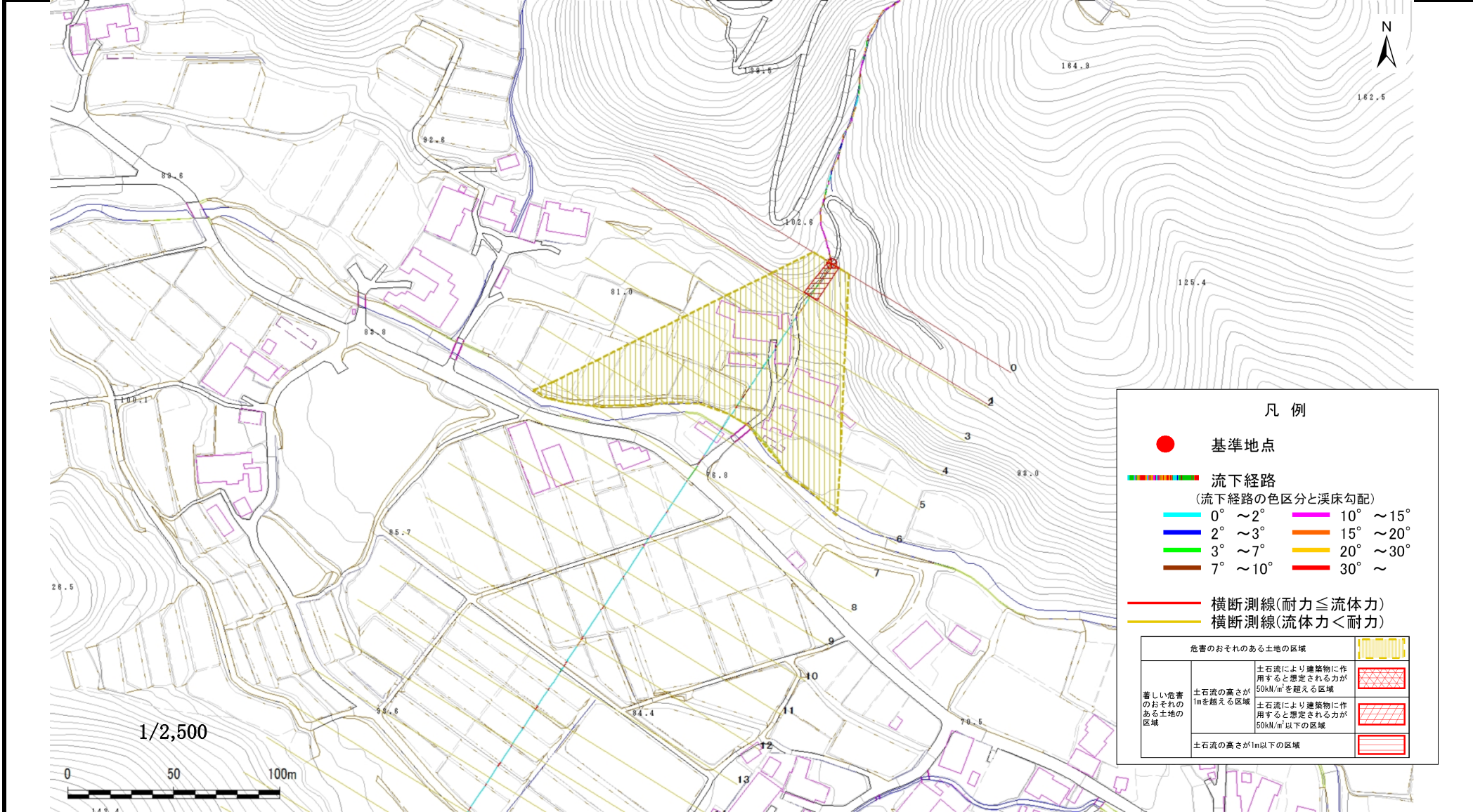
B159133

溪流名

西上甫嶺の沢(4)

所在地

大船渡市三陸町喜来西上甫嶺



土石流区域調査書

様式3-2 建築物に作用すると想定される衝撃に関する事項

調査年度	平成30年度
------	--------

溪流の位置	溪流番号	B159133	溪流名	西上甫嶺の沢(4)	所在地	大船渡市三陸町越喜来西上甫嶺
-------	------	---------	-----	-----------	-----	----------------

横断測線番号	土石流の高さh(m)	土石流の流体力Fd(kN/m ²)	建築物の耐力P2(kN/m ²)	横断測線番号	土石流の高さh(m)	土石流の流体力Fd(kN/m ²)	建築物の耐力P2(kN/m ²)
No.0	0.86	44.17	8.60	No.27	0.00	0.00	0.00
No.1	0.46	15.56	14.82	No.28	0.00	0.00	0.00
No.2	0.45	14.84	15.20	No.29	0.00	0.00	0.00
No.3	0.33	9.61	20.28				
No.4	0.27	6.14	24.47				
No.5	0.24	4.49	26.93				
No.6	0.23	3.81	27.95				
No.7	0.22	2.96	29.01				
No.8	0.22	2.34	29.37				
No.9	0.22	1.94	29.21				
No.10	0.22	1.60	28.66				
No.11	0.24	1.07	26.47				
No.12	0.31	0.56	21.45				
No.13	0.00	0.00	0.00				
No.14	0.00	0.00	0.00				
No.15	0.00	0.00	0.00				
No.16	0.00	0.00	0.00				
No.17	0.00	0.00	0.00				
No.18	0.00	0.00	0.00				
No.19	0.00	0.00	0.00				
No.20	0.00	0.00	0.00				
No.21	0.00	0.00	0.00				
No.22	0.00	0.00	0.00				
No.23	0.00	0.00	0.00				
No.24	0.00	0.00	0.00				
No.25	0.00	0.00	0.00				
No.26	0.00	0.00	0.00				