

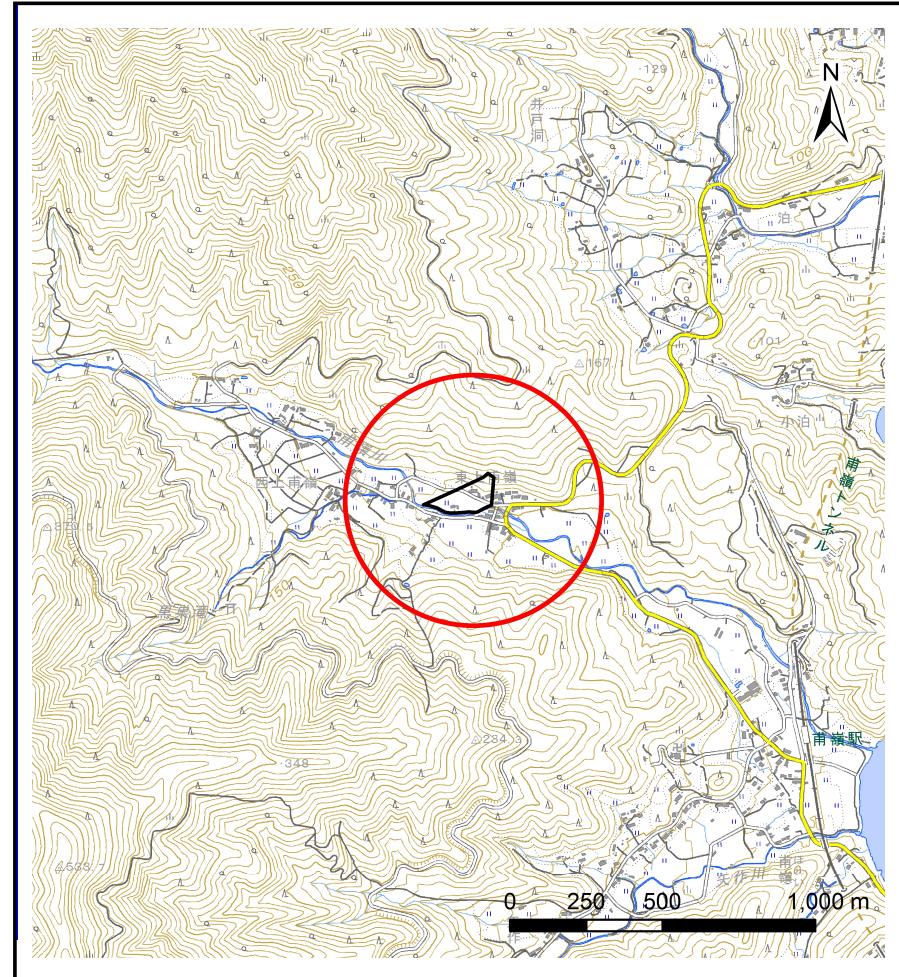
土砂災害防止に関する基礎調査(土石流)

表紙 位置,位置図

自然現象の種類	土石流
溪流番号	B159131
水系名	甫嶺川
河川名	甫嶺川
溪流名	東上甫嶺の沢
所在地	大船渡市三陸町越喜来東上甫嶺
調査機関	沿岸広域振興局土木部 大船渡土木センター



概況図(S=1:200000)



位置図(S=1:25000)

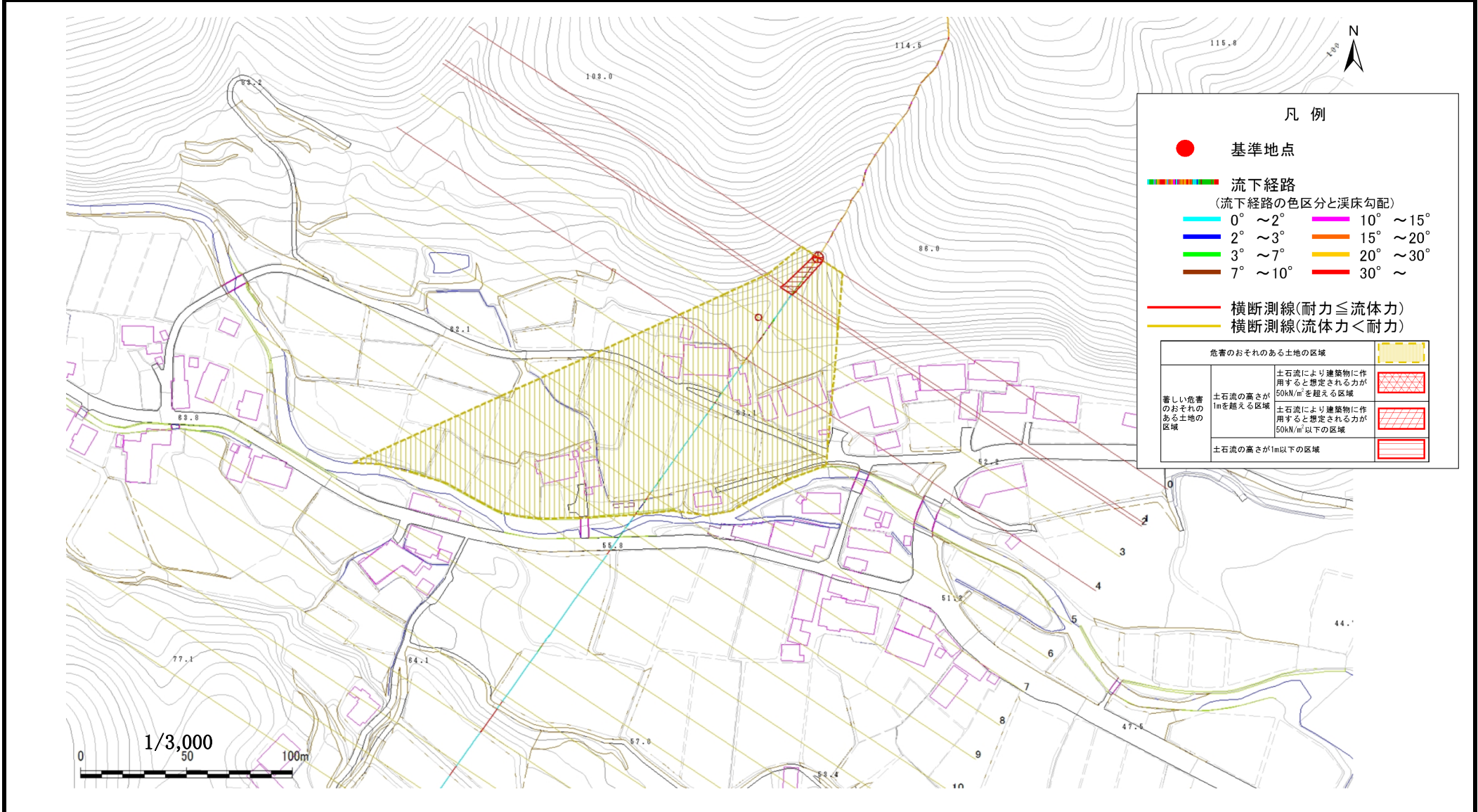
土石流区域調書

様式3-1 危害のおそれのある土地、著しい危害のおそれのある土地の設定図

調査年度

平成30年度

溪流の位置 溪流番号 B159131 溪流名 東上浦嶺の沢 所在地 大船渡市三陸町越喜来東上浦嶺



土石流区域調書

様式3-2 建築物に作用すると想定される衝撃に関する事項

調査年度	平成30年度
------	--------

溪流の位置	溪流番号	B159131	溪流名	東上甫嶺の沢	所在地	大船渡市三陸町越喜来東上甫嶺
-------	------	---------	-----	--------	-----	----------------

横断測線番号	土石流の高さh(m)	土石流の流体力Fd(kN/m ²)	建築物の耐力P2(kN/m ²)	横断測線番号	土石流の高さh(m)	土石流の流体力Fd(kN/m ²)	建築物の耐力P2(kN/m ²)
No.0	0.55	31.51	12.64				
No.1	0.48	25.01	14.28				
No.2	0.47	24.04	14.59				
No.3	0.31	13.30	20.92				
No.4	0.49	21.89	13.92				
No.5	0.28	9.03	22.93				
No.6	0.22	5.77	28.95				
No.7	0.18	3.53	35.46				
No.8	0.16	2.32	39.66				
No.9	0.15	1.87	40.99				
No.10	0.15	1.08	41.02				
No.11	0.17	0.67	37.67				
No.12	0.19	0.48	34.17				
No.13	0.18	0.49	34.44				
No.14	0.25	0.24	26.29				
No.15	0.00	0.00	0.00				
No.16	0.00	0.00	0.00				
No.17	0.00	0.00	0.00				
No.18	0.00	0.00	0.00				