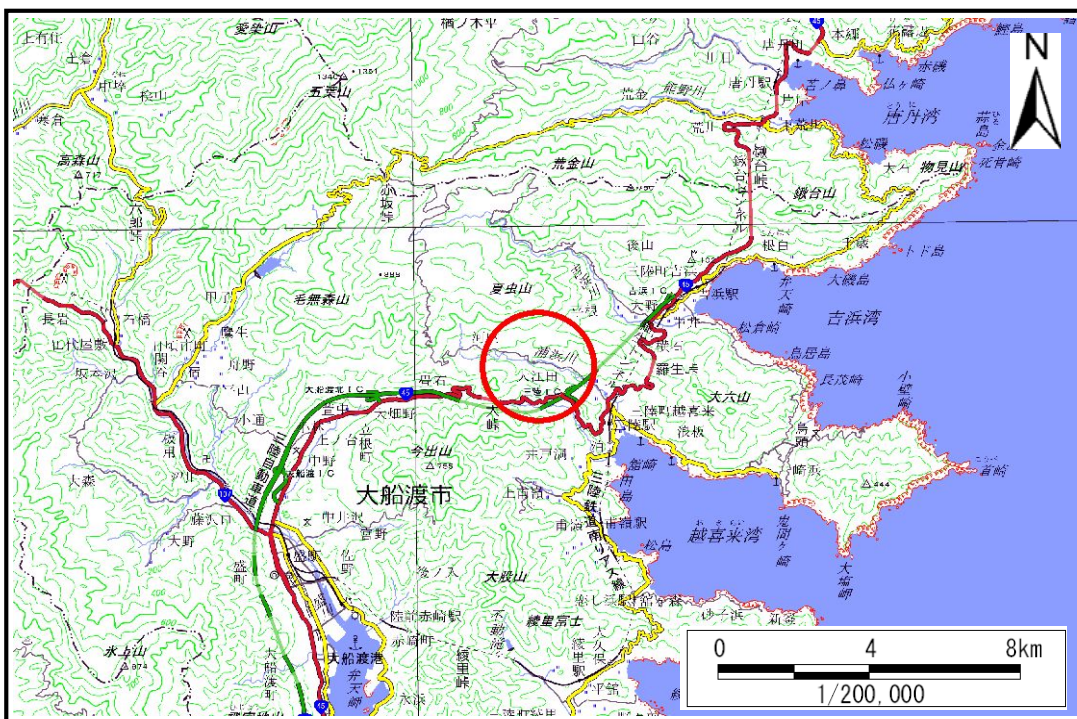


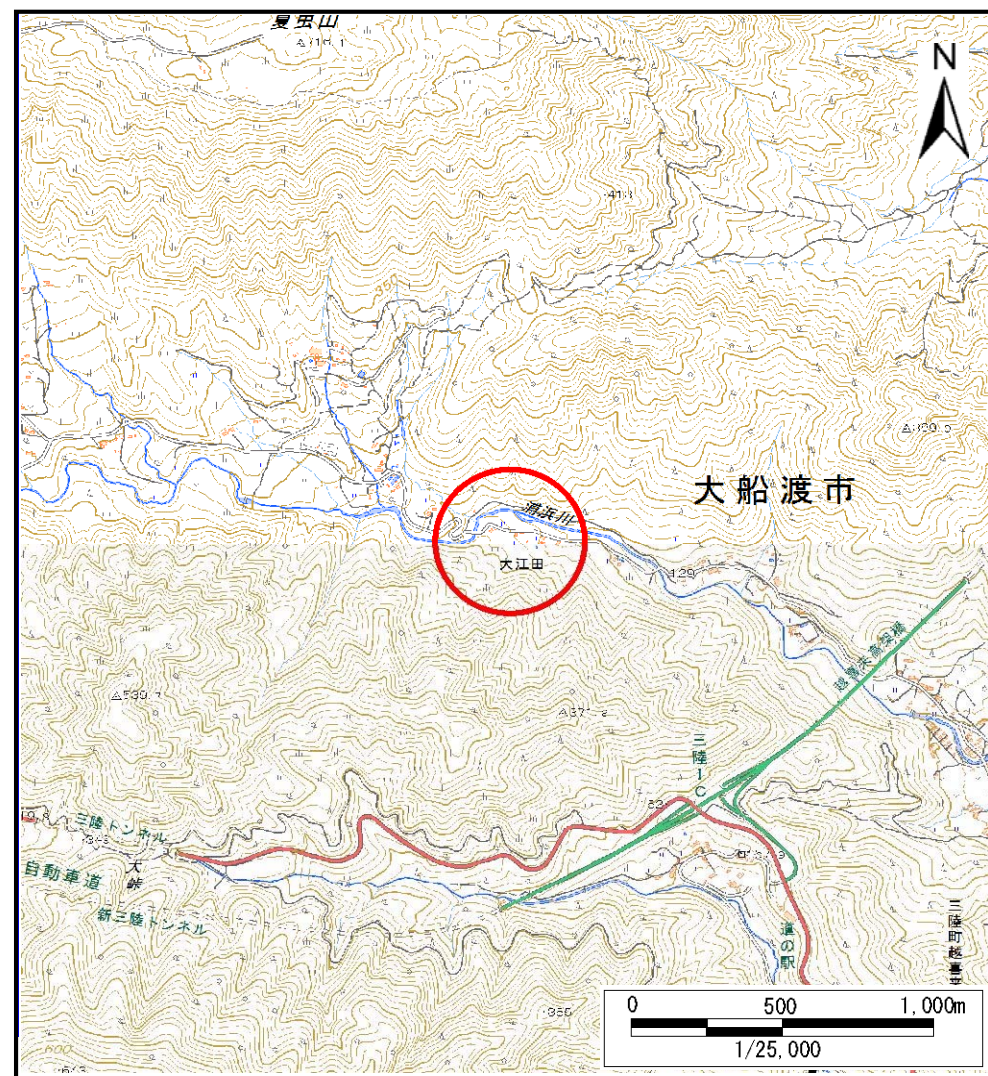
# 土砂災害防止に関する基礎調査(土石流)

表紙 位置,位置図

自然現象の種類	土石流
溪流番号	B159125
水系名	浦浜川
河川名	浦浜川
溪流名	大江田の沢(3)
所在地	大船渡市三陸町越喜来字小出
調査機関	沿岸広域振興局土木部大船渡土木センター



概況図(S=1:200,000)



位置図(S=1:25,000)

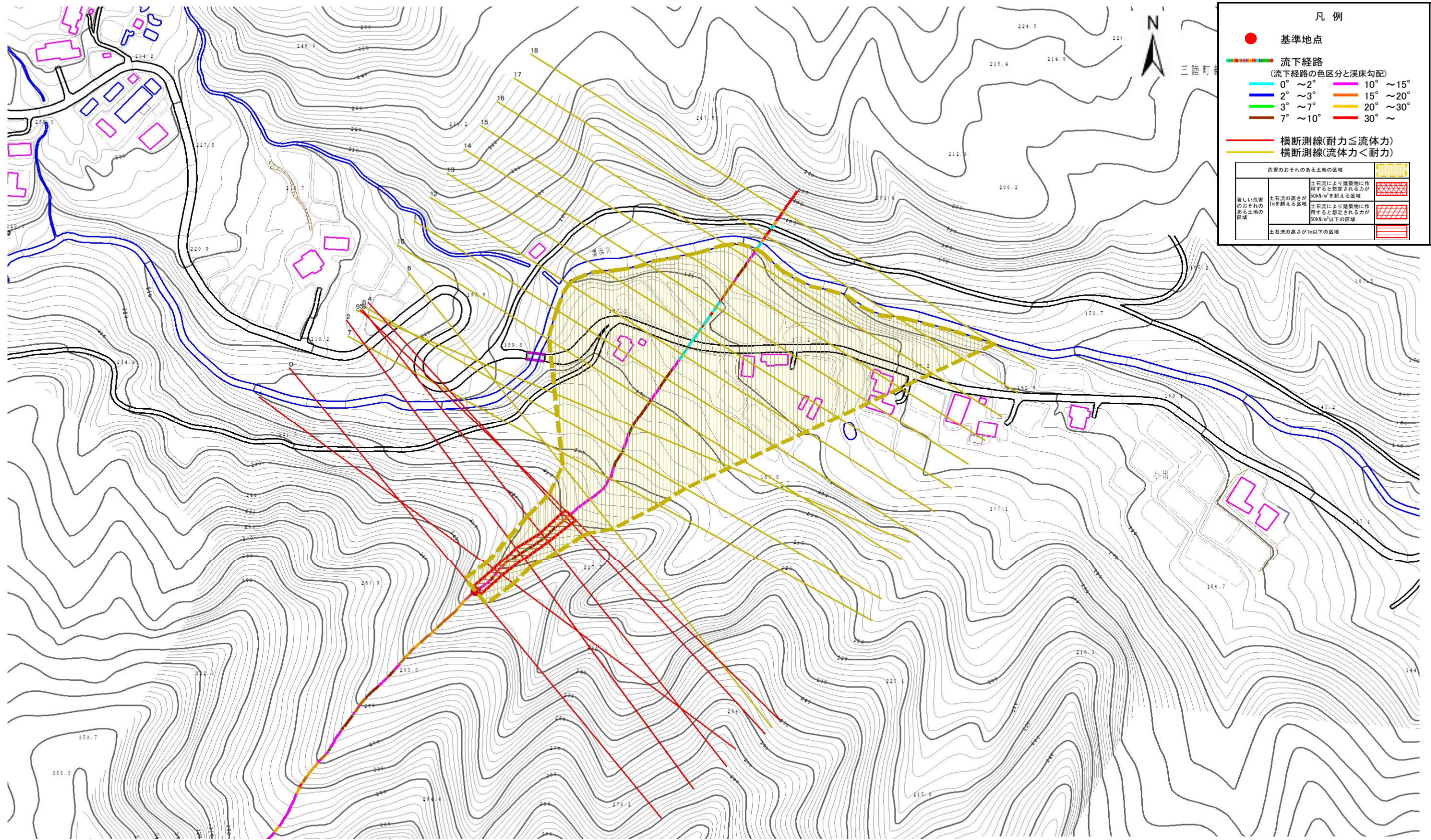
# 土石流区域調査

様式3-1 危害のおそれのある土地、著しい危害のおそれのある土地の設定図(全体図)

調査年度

平成28年度

溪流の位置	溪流番号	B159125	溪流名	大江田の沢(3)	所在地	大船渡市三陸町越喜来字小出
-------	------	---------	-----	----------	-----	---------------



凡例

- 基準地点
- 流下経路 (流下経路の色区分と渓床勾配)
  - 0° ~ 2°
  - 2° ~ 3°
  - 3° ~ 7°
  - 7° ~ 10°
  - 10° ~ 15°
  - 15° ~ 20°
  - 20° ~ 30°
  - 30° ~
- 横断測線(耐力 ≤ 流体力)
- 横断測線(流体力 < 耐力)

危害のおそれのある土地の区域	
土石流により建築物に作用すると想定される力が 50kN/m <sup>2</sup> を超える区域	[Yellow hatched pattern]
土石流の高さが 1m を超える区域	[Red hatched pattern]
土石流により建築物に作用すると想定される力が 50kN/m <sup>2</sup> 以下の区域	[White]
土石流の高さが 1m 以下の区域	[White]

1/2,500 0 100m × 100m

# 土石流区域調査

様式3-2 建築物に作用すると想定される衝撃に関する事項

調査年度	平成28年度
所在地	大船渡市三陸町越喜来字小出

溪流の位置	溪流番号	B159125		溪流名	大江田の沢(3)		所在地	大船渡市三陸町越喜来字小出			
横断測線番号	土石流の高さh(m)	土石流の流体力Fd(kN/m <sup>2</sup> )	建築物の耐力P2(kN/m <sup>2</sup> )	横断測線番号	土石流の高さh(m)	土石流の流体力Fd(kN/m <sup>2</sup> )	建築物の耐力P2(kN/m <sup>2</sup> )	横断測線番号	土石流の高さh(m)	土石流の流体力Fd(kN/m <sup>2</sup> )	建築物の耐力P2(kN/m <sup>2</sup> )
No.0	0.64	31.13	11.07								
No.1	0.65	31.39	10.93								
No.2	0.55	23.41	12.51								
No.3	0.50	19.22	13.81								
No.4	0.45	17.05	15.20								
No.5	0.44	17.15	15.25								
No.6	0.36	12.65	18.63								
No.7	0.35	12.28	19.14								
No.8	0.31	10.20	20.89								
No.9	0.25	6.63	26.03								
No.10	0.21	4.70	30.14								
No.11	0.19	3.64	32.84								
No.12	0.19	3.29	33.78								
No.13	0.18	2.79	35.06								
No.14	0.18	2.76	35.14								
No.15	0.18	2.80	35.38								
No.16	0.18	2.69	35.31								
No.17	0.17	1.97	36.71								
No.18	0.18	0.95	34.75								