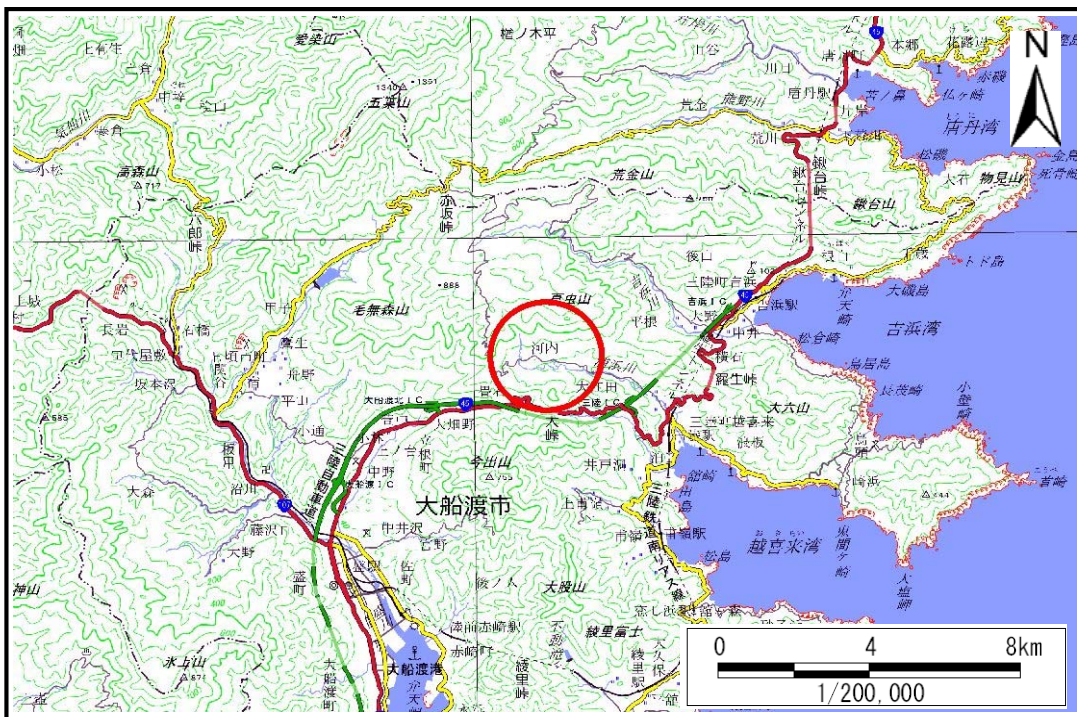


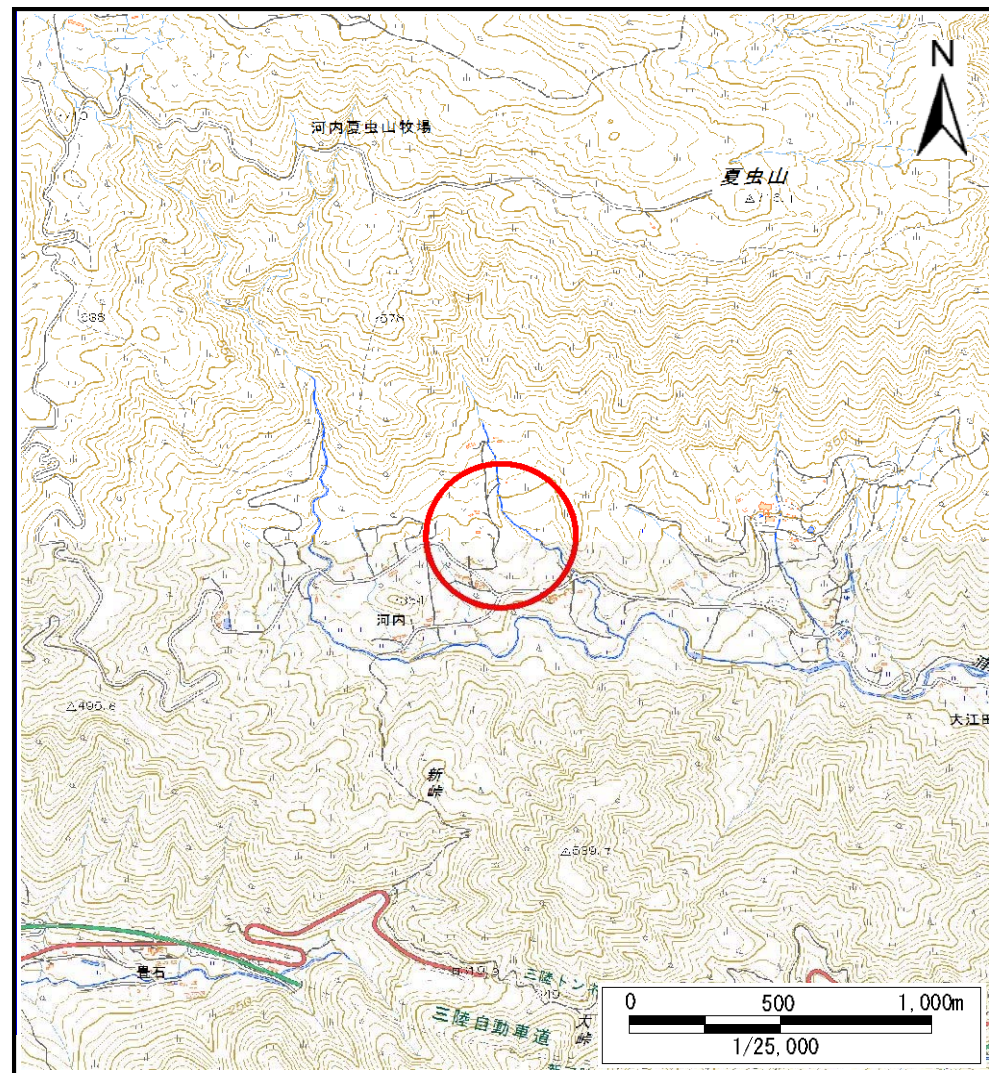
# 土砂災害防止に関する基礎調査(土石流)

表紙 位置,位置図

自然現象の種類	土石流
溪流番号	B159123-2
水系名	浦浜川
河川名	浦浜川
溪流名	河内が沢-2
所在地	大船渡市三陸町越喜来字小出
調査機関	沿岸広域振興局土木部大船渡土木センター



概況図(S=1:200,000)



位置図(S=1:25,000)



# 土石流区域調査

様式3-1 危害のおそれのある土地、著しい危害のおそれのある土地の設定図(全体図)

調査年度

平成28年度

溪流の位置

溪流番号

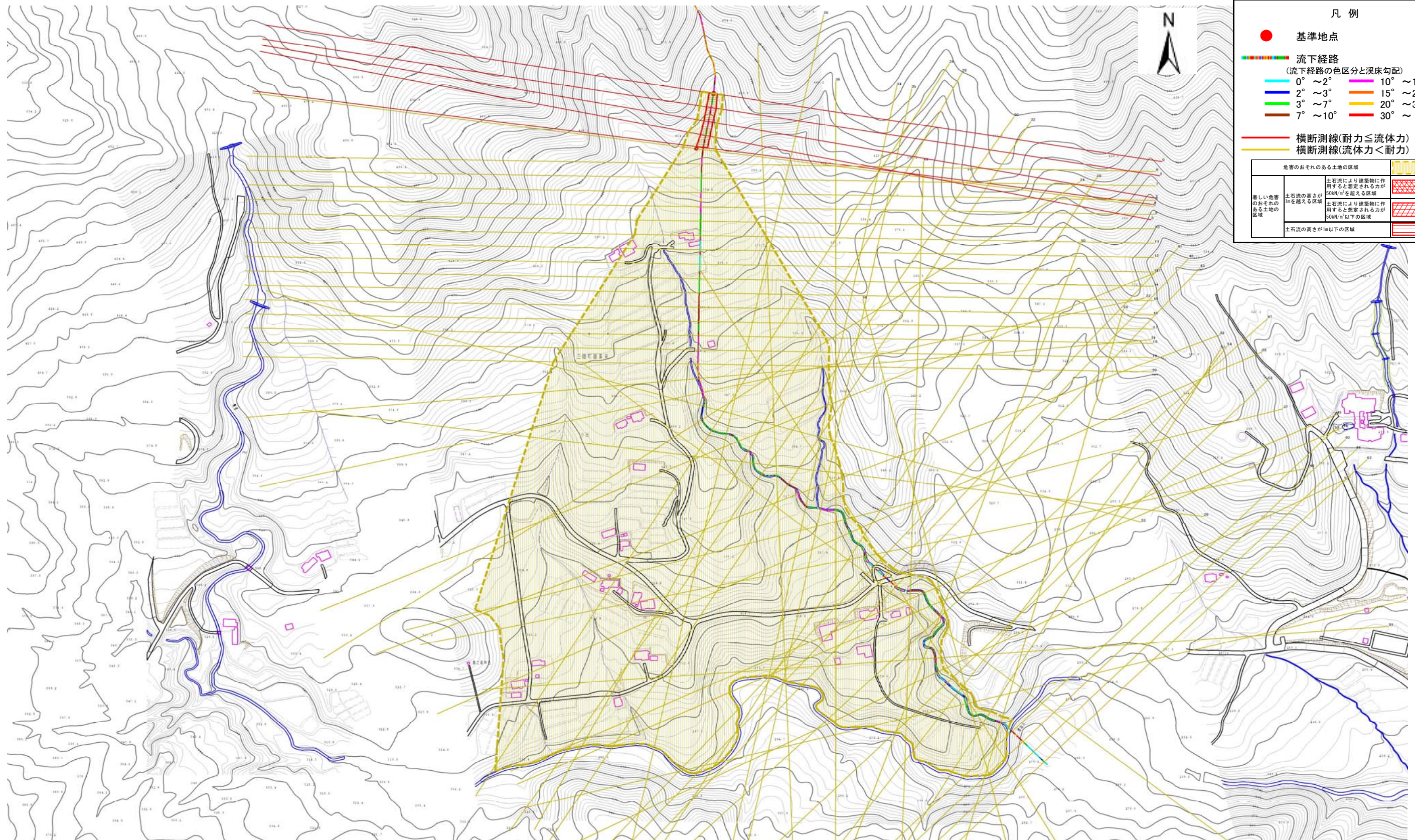
B159123-2

溪流名

河内が沢-2

所在地

大船渡市三陸町越喜来字小出

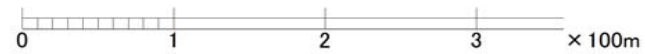


凡例

- 基準地点
- 流下経路 (流下経路の色区分と渓床勾配)
  - 0° ~ 2°
  - 2° ~ 3°
  - 3° ~ 7°
  - 7° ~ 10°
  - 10° ~ 15°
  - 15° ~ 20°
  - 20° ~ 30°
  - 30° ~
- 横断測線(耐力 ≤ 流体力)
- 横断測線(流体力 < 耐力)

危害のおそれのある土地の区域	
土石流により建築物に作用すると想定される力が50kN/m <sup>2</sup> を超える区域	[Yellow hatched pattern]
土石流の高さが1mを超える区域	[Red hatched pattern]
土石流により建築物に作用すると想定される力が50kN/m <sup>2</sup> 以下の区域	[Light yellow hatched pattern]
土石流の高さが1m以下の区域	[Light red hatched pattern]

1/2,500





# 土石流区域調査

様式3-2 建築物に作用すると想定される衝撃に関する事項

調査年度 平成28年度

溪流の位置	溪流番号	B159123-2	溪流名	河内が沢-2	所在地	大船渡市三陸町越喜来字小出	
横断測線番号	土石流の高さh(m)	土石流の流体力Fd(kN/m <sup>2</sup> )	建築物の耐力P2(kN/m <sup>2</sup> )	横断測線番号	土石流の高さh(m)	土石流の流体力Fd(kN/m <sup>2</sup> )	建築物の耐力P2(kN/m <sup>2</sup> )
No.0	0.88	50.92	8.47	No.27	0.35	5.99	19.04
No.1	0.81	41.76	9.06	No.28	0.45	8.31	15.07
No.2	0.85	43.43	8.69	No.29	0.35	5.91	18.93
No.3	0.71	31.31	10.15	No.30	0.55	9.42	12.53
No.4	0.48	17.17	14.10	No.31	0.51	6.18	13.49
No.5	0.41	13.38	16.44	No.32	0.51	5.59	13.42
No.6	0.38	11.42	17.70	No.33	0.58	6.71	11.98
No.7	0.33	8.47	20.06	No.34	0.60	7.82	11.74
No.8	0.30	6.49	21.94	No.35	0.49	6.57	13.85
No.9	0.29	5.66	22.79	No.36	0.48	6.90	14.33
No.10	0.27	4.50	23.90	No.37	0.48	7.05	14.13
No.11	0.27	4.14	24.21	No.38	0.47	6.83	14.56
No.12	0.27	4.19	24.37	No.39	0.47	6.64	14.36
No.13	0.27	4.14	24.22	No.40	0.34	4.47	19.27
No.14	0.26	4.28	24.61	No.41	0.35	4.29	18.92
No.15	0.27	4.24	24.49	No.42	0.51	7.04	13.44
No.16	0.27	4.18	24.33	No.43	0.46	6.30	14.85
No.17	0.27	4.20	24.39	No.44	0.46	6.63	14.74
No.18	0.27	4.21	24.41	No.45	0.43	6.04	15.81
No.19	0.27	3.96	24.34	No.46	0.43	5.74	15.63
No.20	0.26	4.12	24.79	No.47	0.47	6.52	14.58
No.21	0.47	10.54	14.46	No.48	0.43	5.99	15.64
No.22	0.48	11.31	14.17	No.49	0.43	6.09	15.55
No.23	0.50	11.74	13.72	No.50	0.45	6.00	15.17
No.24	0.50	10.57	13.80	No.51	0.54	8.62	12.74
No.25	0.50	10.29	13.83	No.52	0.53	8.47	13.00
No.26	0.57	11.81	12.16	No.53	0.35	4.32	18.96

