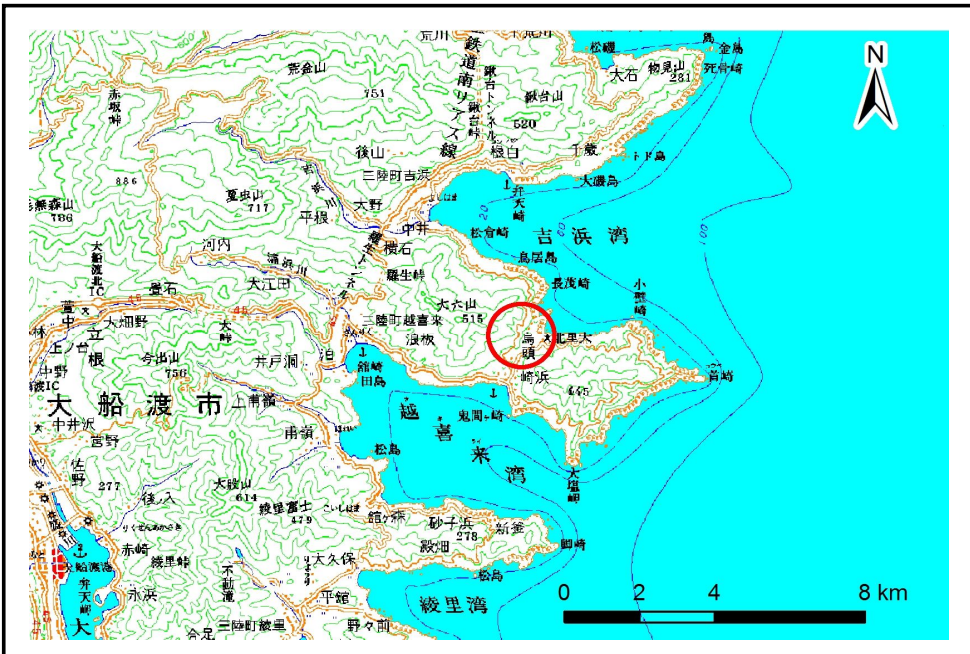


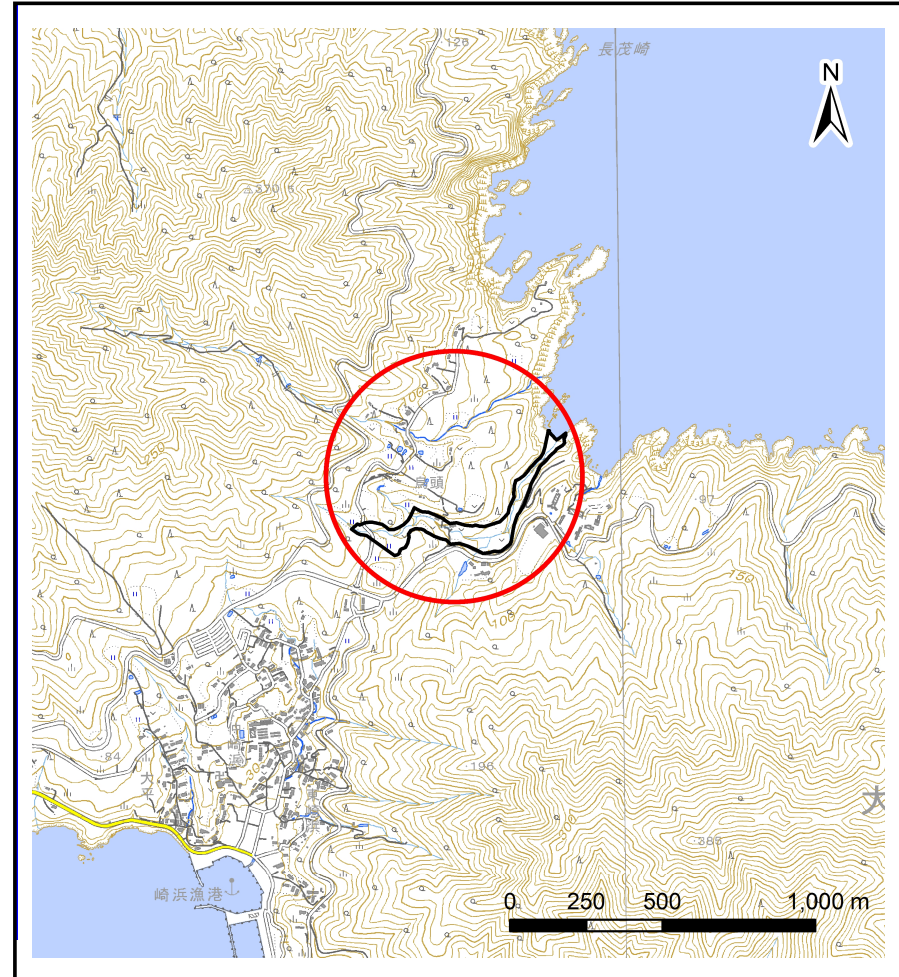
# 土砂災害防止に関する基礎調査(土石流)

表紙 位置,位置図

自然現象の種類	土石流
溪流番号	B159115
水系名	
河川名	
溪流名	烏頭の沢(5)
所在地	大船渡市三陸町越喜来烏頭
調査機関	沿岸広域振興局土木部 大船渡土木センター



概況図(S=1:20000)



位置図(S=1:25000)

国土地理院の数値地図『一閃』及び電子地形図25000『大船渡、陸前広田、今泉、鹿折』を掲載

岩手県

# 土石流区域調査

様式3-1 危害のおそれのある土地、著しい危害のおそれのある土地の設定図

調査年度

平成30年度

溪流の位置

溪流番号

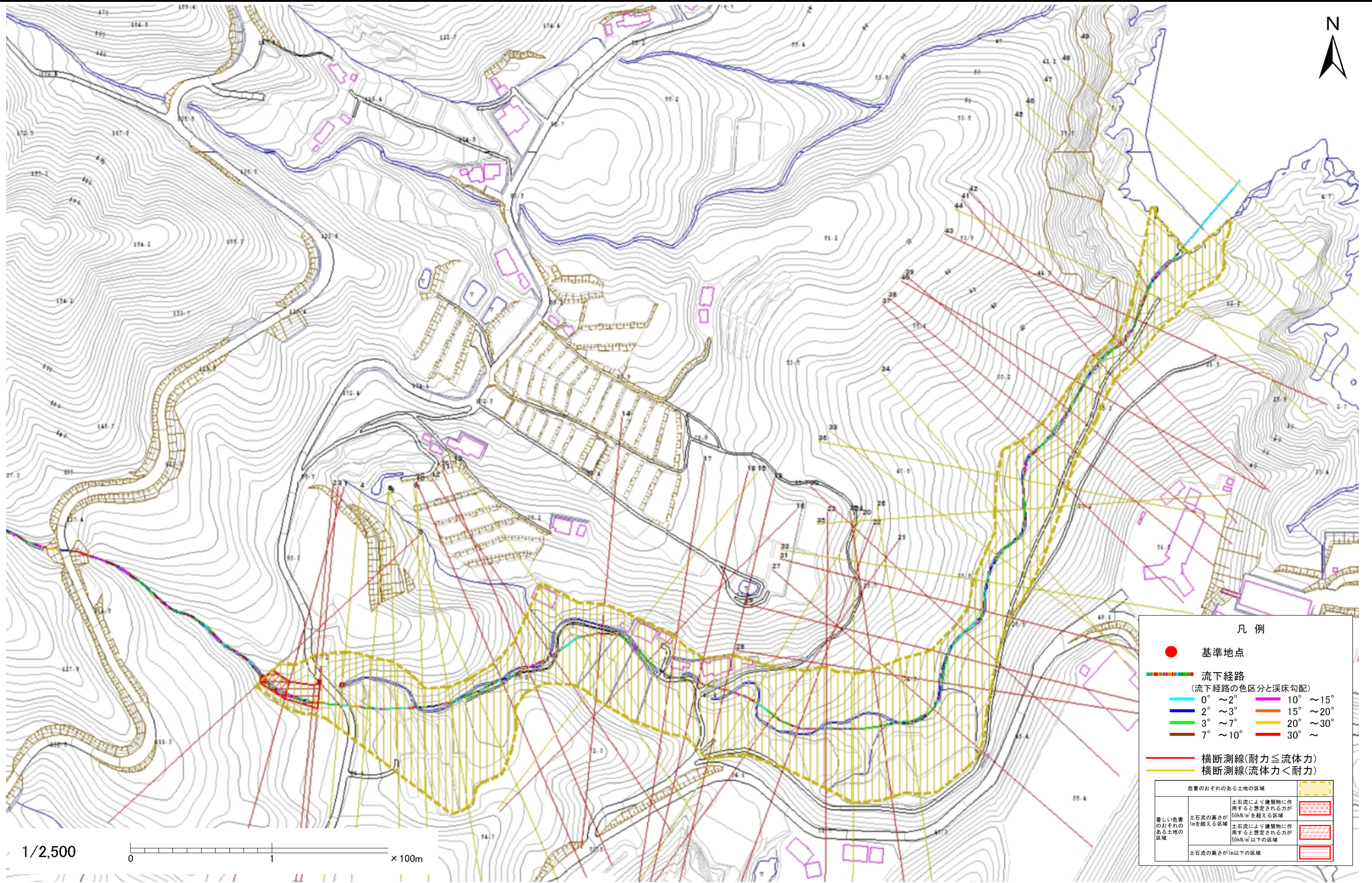
B159115

溪流名

鳥頭の沢(5)

所在地

大船渡市三陸町越喜来鳥頭



凡例

- 基準地点
- 流下経路  
(流下経路の色区分と溪床勾配)
  - 0° ~ 2°
  - 2° ~ 3°
  - 3° ~ 7°
  - 7° ~ 10°
  - 10° ~ 15°
  - 15° ~ 20°
  - 20° ~ 30°
  - 30° ~
- 横断測線(耐力 ≤ 流体力)
- 横断測線(流体力 < 耐力)

危害のおそれのある土地の区域		
著しい危害のおそれのある土地の区域	土石流の高さが1mを超える区域	土石流により建築物に作用すると想定される力が50kN/m <sup>2</sup> を超える区域
	土石流の高さが1m以下の区域	土石流により建築物に作用すると想定される力が50kN/m <sup>2</sup> 以下の区域
	土石流の高さが1m以下の区域	

## 土石流区域調査書

様式3-2 建築物に作用すると想定される衝撃に関する事項

調査年度	平成30年度
------	--------

溪流の位置	溪流番号	B159115	溪流名	烏頭の沢(5)	所在地	大船渡市三陸町越喜来烏頭	
横断測線番号	土石流の高さh(m)	土石流の流体力Fd(kN/m <sup>2</sup> )	建築物の耐力P2(kN/m <sup>2</sup> )	横断測線番号	土石流の高さh(m)	土石流の流体力Fd(kN/m <sup>2</sup> )	建築物の耐力P2(kN/m <sup>2</sup> )
No.0	1.09	24.95	7.17	No.27	0.89	11.67	8.40
No.1	1.08	26.76	7.19	No.28	0.99	13.08	7.68
No.2	1.00	22.70	7.67	No.29	1.10	15.68	7.09
No.3	0.65	10.92	10.85	No.30	1.23	17.66	6.56
No.4	0.68	8.57	10.50	No.31	1.03	12.13	7.45
No.5	0.67	8.80	10.63	No.32	0.72	6.66	9.97
No.6	0.68	8.60	10.52	No.33	0.74	5.85	9.76
No.7	0.64	9.74	11.10	No.34	0.89	7.15	8.41
No.8	0.64	9.62	11.04	No.35	0.89	6.66	8.37
No.9	0.65	9.43	10.95	No.36	0.75	5.76	9.69
No.10	1.00	16.23	7.63	No.37	1.23	11.25	6.55
No.11	1.00	16.22	7.66	No.38	1.27	12.64	6.40
No.12	1.06	19.59	7.33	No.39	1.18	12.10	6.76
No.13	0.65	9.19	10.82	No.40	1.18	12.60	6.73
No.14	1.15	24.32	6.89	No.41	1.15	12.54	6.85
No.15	0.62	10.15	11.30	No.42	1.18	11.50	6.75
No.16	1.04	21.18	7.39	No.43	1.04	11.73	7.40
No.17	0.75	10.82	9.62	No.44	0.68	7.00	10.53
No.18	0.95	14.73	7.95	No.45	0.67	7.04	10.55
No.19	1.04	15.97	7.41	No.46	0.67	7.08	10.58
No.20	0.67	8.85	10.65	No.47	0.70	6.52	10.21
No.21	0.90	12.83	8.29	No.48	0.73	5.98	9.84
No.22	0.90	11.63	8.32	No.49	0.77	5.30	9.41
No.23	1.09	18.34	7.15				
No.24	0.67	8.65	10.68				
No.25	0.77	10.52	9.40				
No.26	0.68	8.16	10.42				