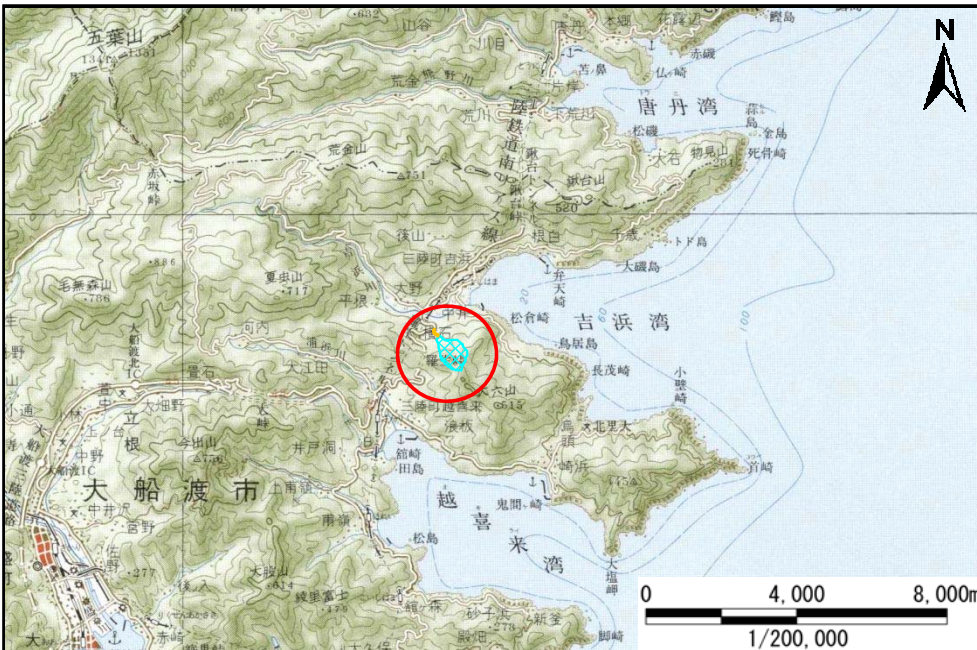


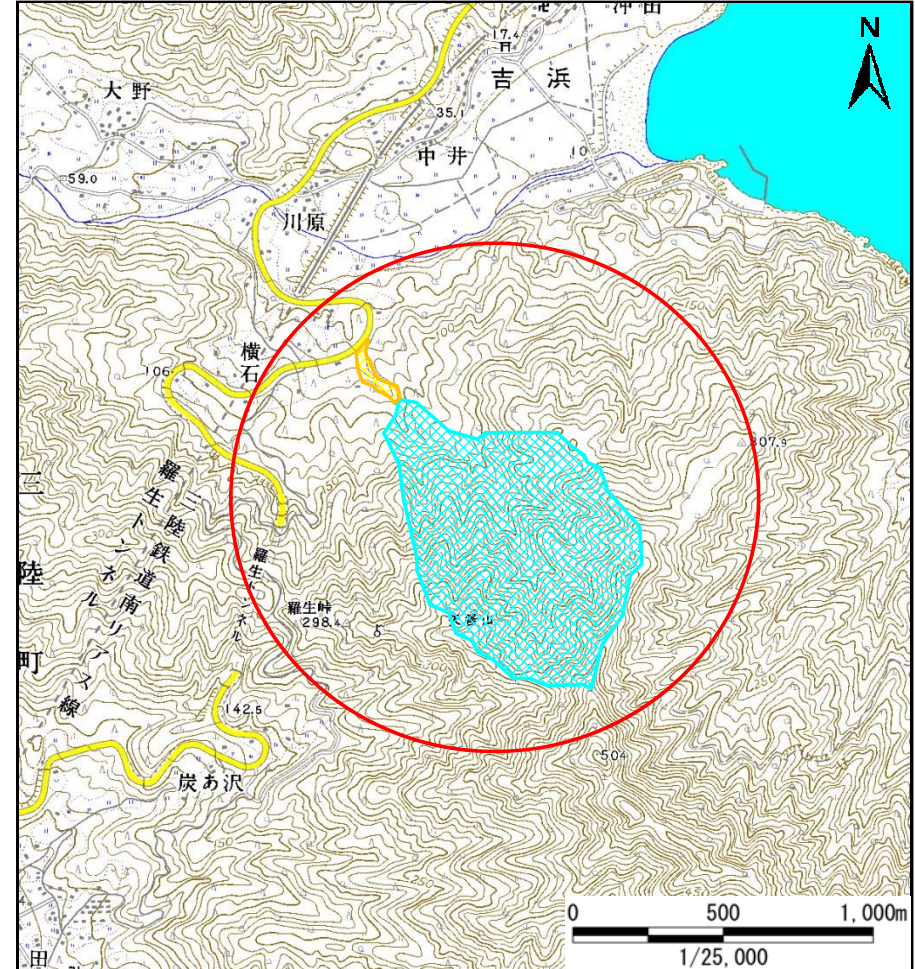
土砂災害防止に関する基礎調査(土石流)

表紙 位置位置図

自然現象の種類	土石流
溪流番号	B159110
水系名	吉浜川
河川名	吉浜川
溪流名	横石の沢(3)
所在地	岩手県大船渡市三陸町吉浜字横石
調査機関	沿岸広域振興局土木部大船渡土木センター



位置図(S=1/200,000)

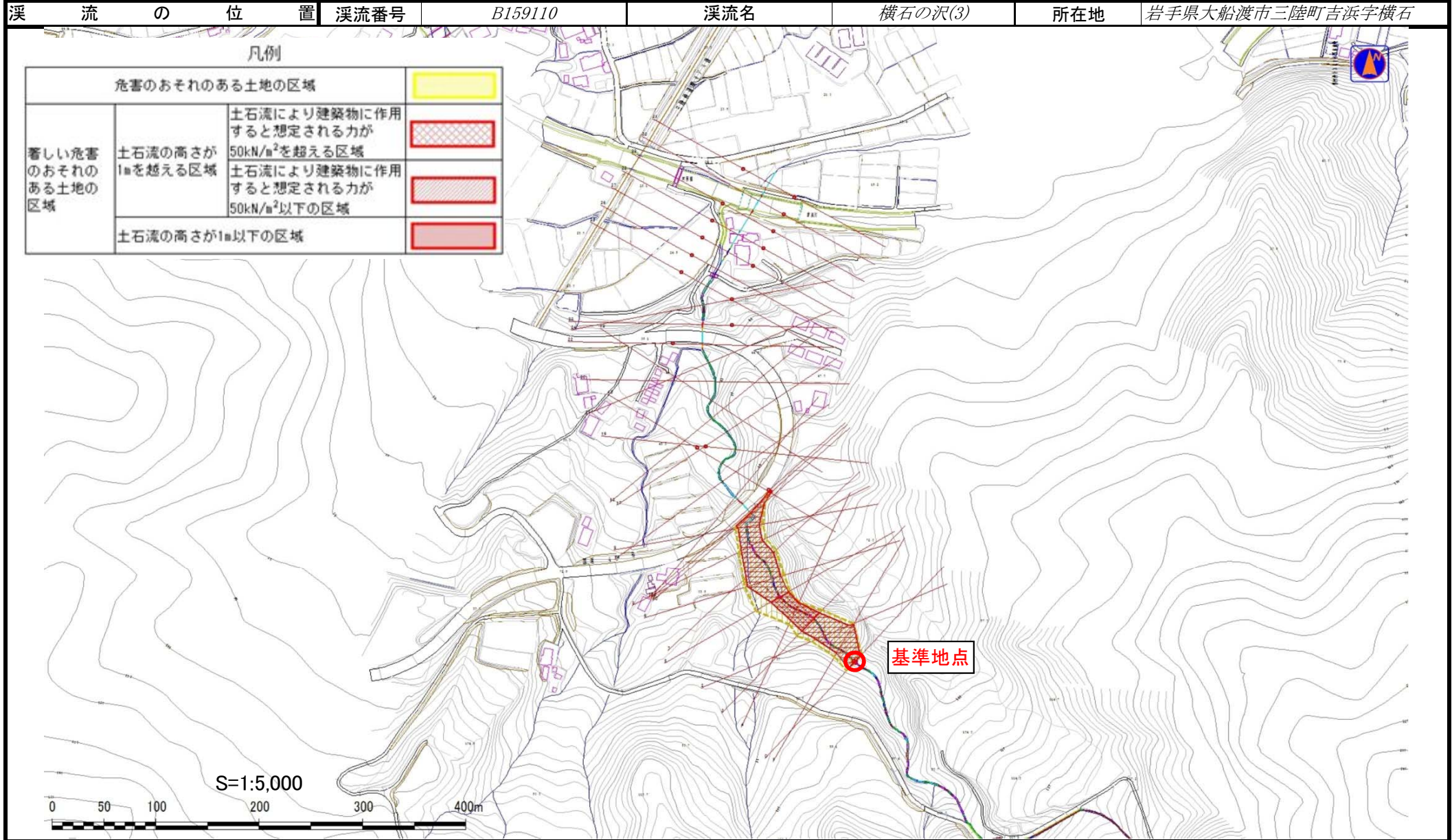


概況図(S=1/25,000)

土石流区域調査

様式3-1 危害のおそれのある土地、著しい危害のおそれのある土地の設定図

調査年度	平成27年度
所在地	岩手県大船渡市三陸町吉浜字横石

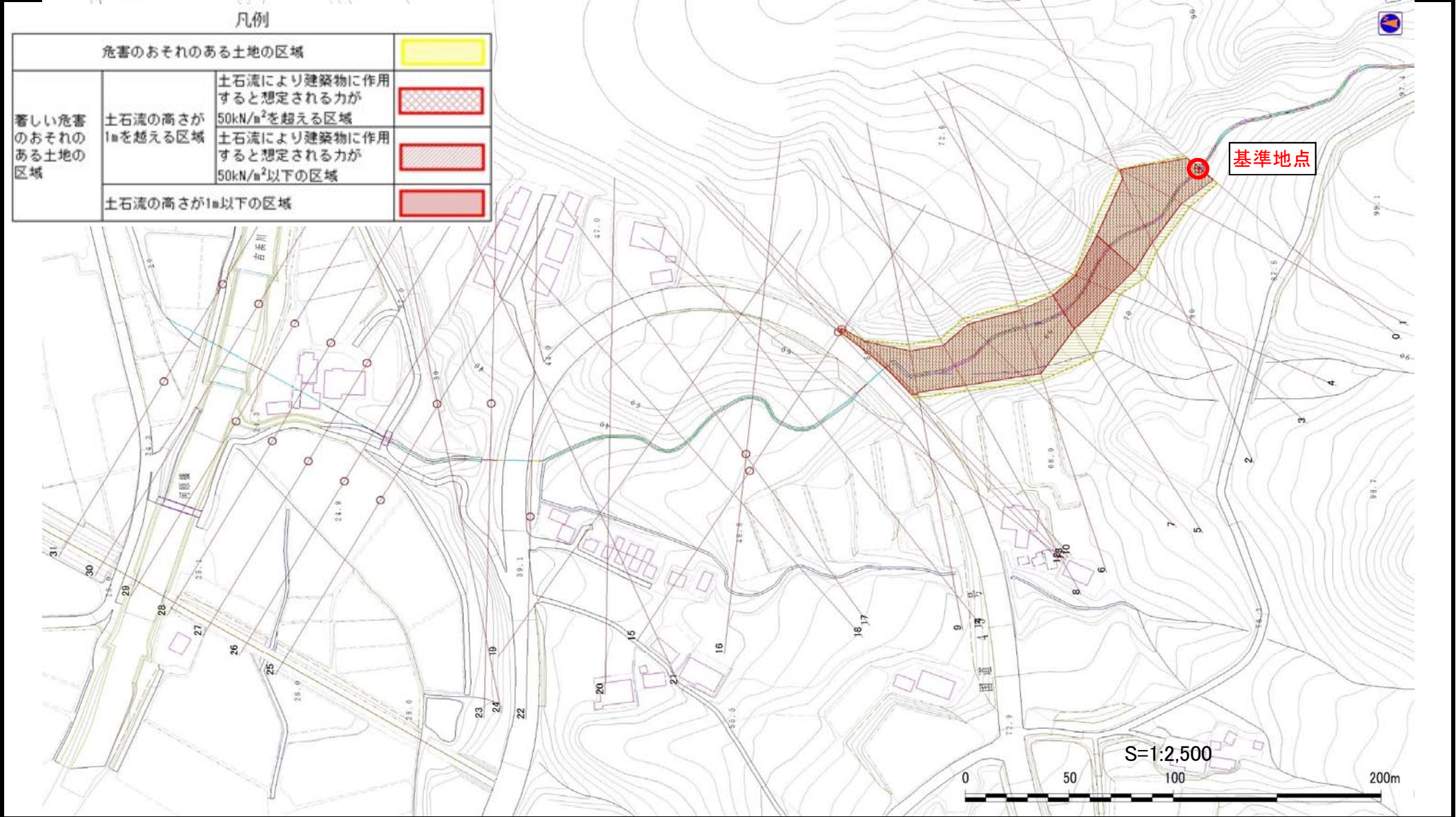


土石流区域調査

様式3-1 危害のおそれのある土地、著しい危害のおそれのある土地の設定図

調査年度	平成27年度
所在地	岩手県大船渡市三陸町吉浜字横石

溪流の位置	溪流番号	B159110	溪流名	横石の沢(3)	所在地	岩手県大船渡市三陸町吉浜字横石
-------	------	---------	-----	---------	-----	-----------------



土石流区域調査

様式3-2 建築物に作用すると想定される衝撃に関する事項

調査年度 平成27年度

溪流の位置	溪流番号	B159110	溪流名	横石の沢(3)	所在地	岩手県大船渡市三陸町横石	
横断測線番号	土石流の高さh(m)	土石流の流体力Fd(kN/m ²)	建築物の耐力P2(kN/m ²)	横断測線番号	土石流の高さh(m)	土石流の流体力Fd(kN/m ²)	建築物の耐力P2(kN/m ²)
No.0	2.33	62.28	4.63	No.27	1.06	13.57	7.33
No.1	1.52	32.96	5.67	No.28	1.09	12.63	7.13
No.2	1.49	32.16	5.75	No.29	1.12	12.11	7.02
No.3	1.79	43.68	5.16	No.30	1.04	13.90	7.40
No.4	2.07	53.71	4.82	No.31	1.13	11.77	6.95
No.5	2.09	51.08	4.80				
No.6	1.52	33.19	5.67				
No.7	1.44	29.10	5.86				
No.8	1.93	44.23	4.97				
No.9	2.02	45.74	4.87				
No.10	1.46	27.23	5.81				
No.11	1.16	12.67	6.84				
No.12	1.16	12.18	6.81				
No.13	1.54	26.19	5.64				
No.14	1.44	21.37	5.88				
No.15	1.08	14.23	7.19				
No.16	1.11	13.47	7.04				
No.17	1.73	22.75	5.26				
No.18	1.80	23.90	5.14				
No.19	1.91	26.67	5.00				
No.20	1.92	24.90	4.98				
No.21	1.70	20.93	5.31				
No.22	1.09	14.02	7.15				
No.23	1.21	10.33	6.62				
No.24	1.05	13.82	7.38				
No.25	1.04	14.06	7.43				
No.26	1.03	14.13	7.44				