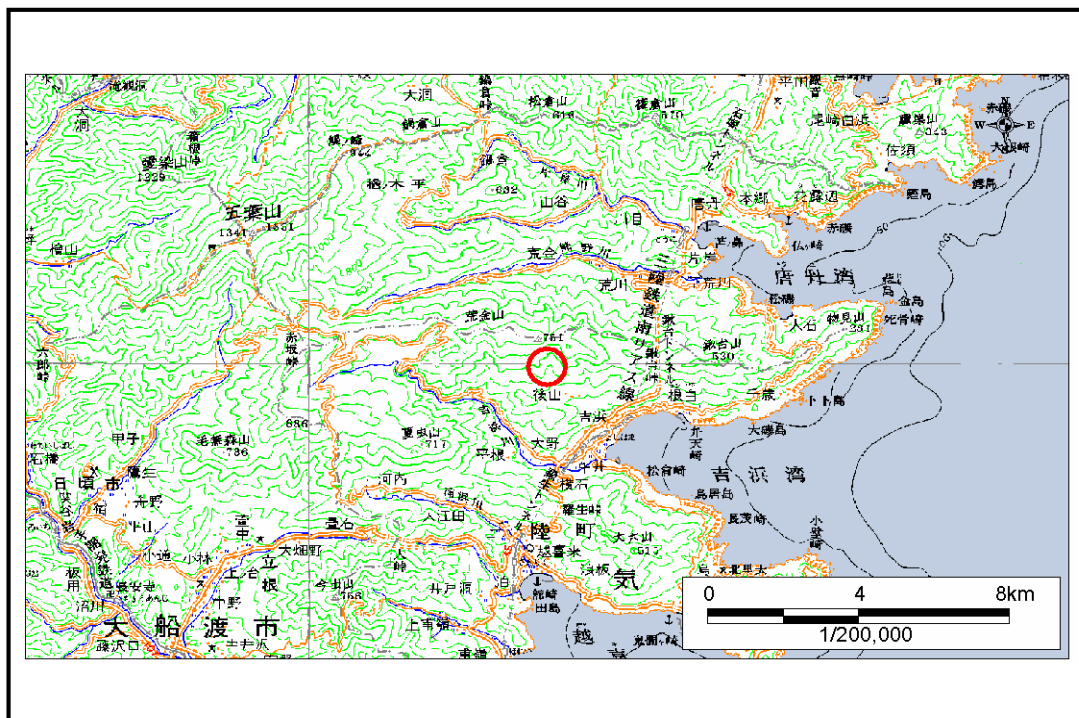


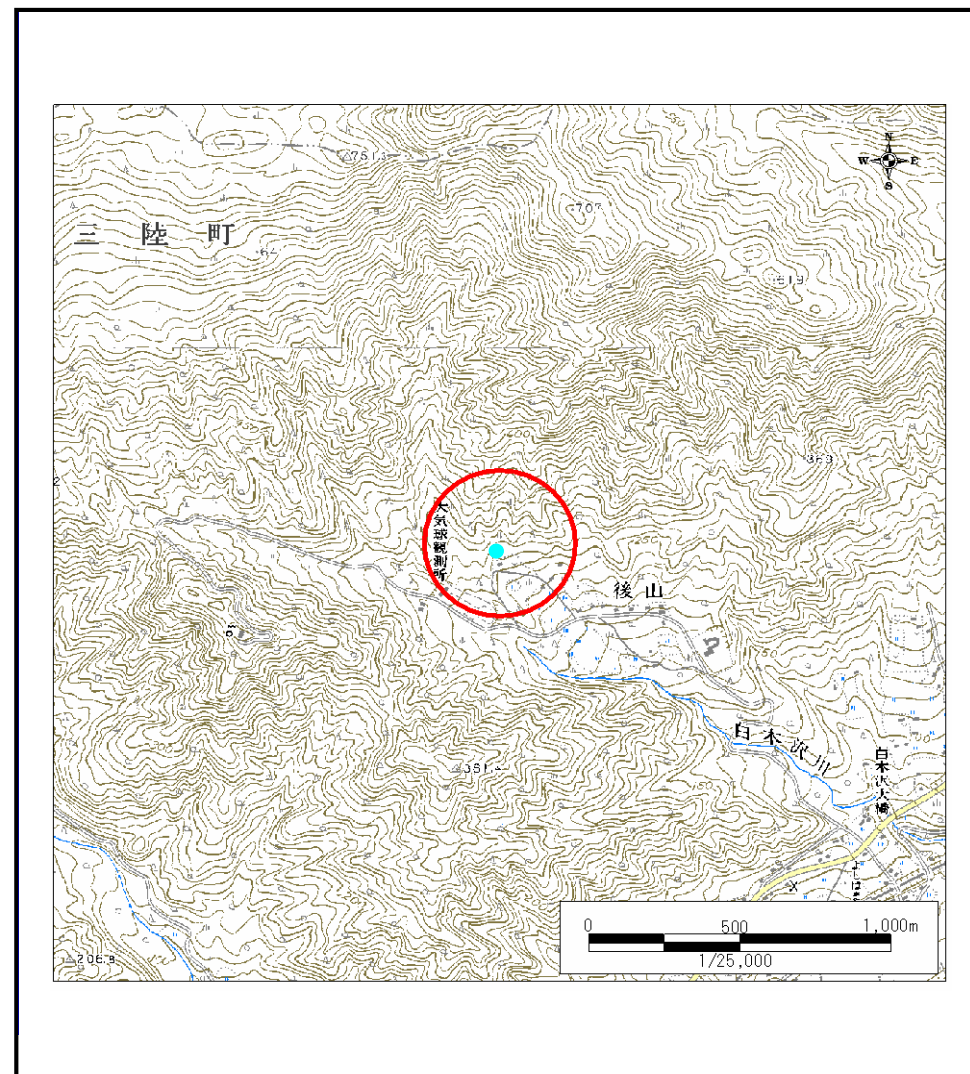
土砂災害防止に関する基礎調査(土石流)

表紙 位置,位置図

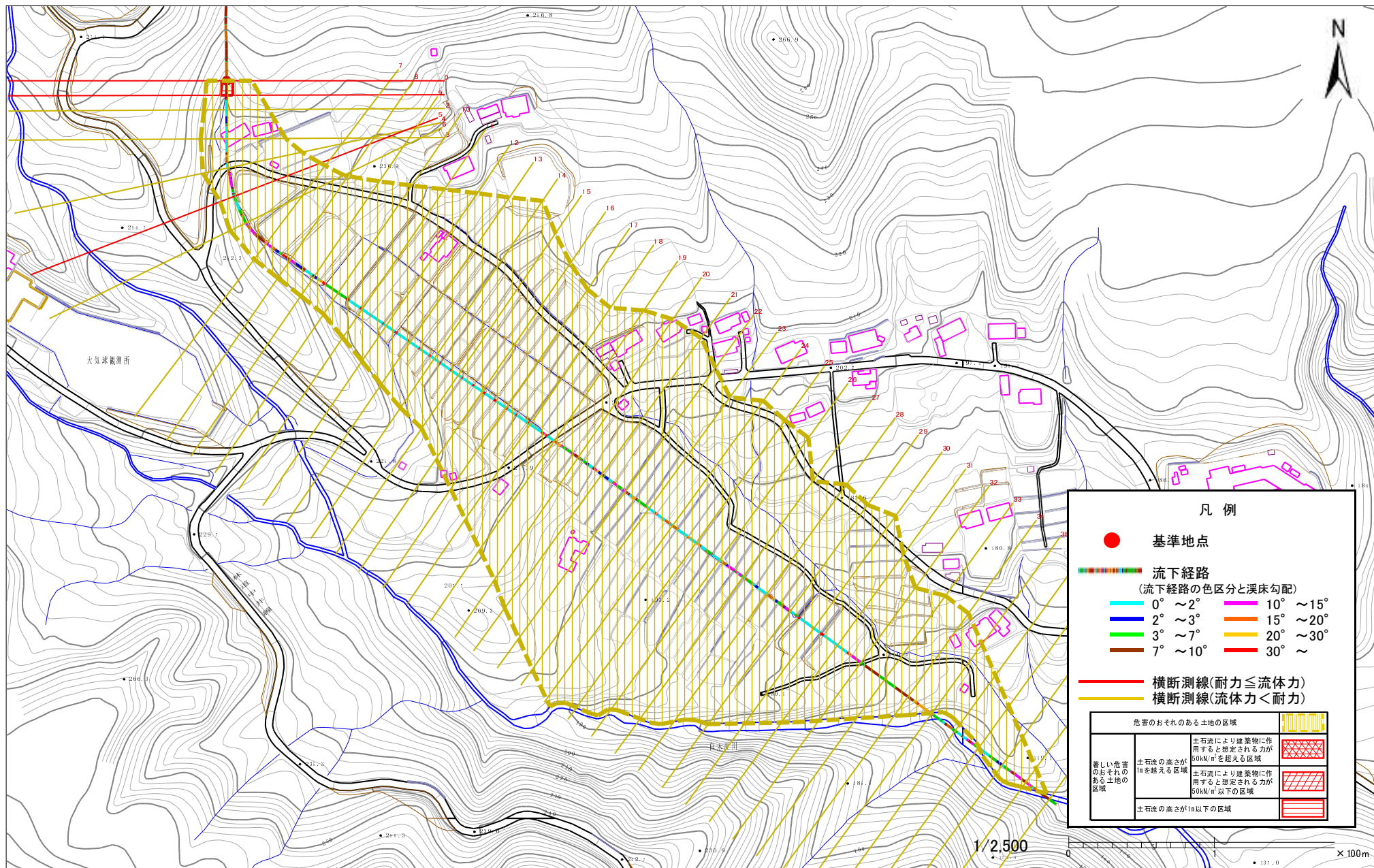
自然現象の種類	土石流
溪流番号	B159106
水系名	-
河川名	白木沢川
溪流名	後山の沢(2)
所在地	大船渡市三陸町上野
調査機関	大船渡地方振興局



位置図(S=1:200,000)



位置図(S=1:25,000)



凡例

- 基準地点
- 流下経路
(流下経路の色区分と渓床勾配)
 - 0° ~ 2°
 - 2° ~ 3°
 - 3° ~ 7°
 - 7° ~ 10°
 - 10° ~ 15°
 - 15° ~ 20°
 - 20° ~ 30°
 - 30° ~
- 横断測線(耐力 ≤ 流体力)
- 横断測線(流体力 < 耐力)

危険のおそれのある土地の区域	
土石流により建築物に作用すると想定される力が 50kN/m ² を超える区域	[Hatched pattern]
土石流の高さが 1m を超える区域	[Hatched pattern]
土石流により建築物に作用すると想定される力が 50kN/m ² 以下の区域	[Hatched pattern]
土石流の高さが 1m 以下の区域	[Hatched pattern]

様式3-1 危険のおそれのある土地等の設定図

土石流区域調査

様式3-2 建築物に作用すると想定される衝撃に関する事項

調査年度 平成15年度

溪流の位置	溪流番号	B159106	溪流名	後山の沢(2)	所在地	大船渡市三陸町上野	
横断測線番号	土石流の高さh(m)	土石流の流体力Fd(kN/m ²)	建築物の耐力P2(kN/m2)	横断測線番号	土石流の高さh(m)	土石流の流体力Fd(kN/m ²)	建築物の耐力P2(kN/m2)
No.0	0.645224463	27.06132773	11.04180049	No.27	0.280247944	3.623000734	23.67777444
No.1	0.571811686	22.41705724	12.2775057	No.28	0.284178949	3.523461124	23.36751061
No.2	0.413722077	13.53850034	16.45167885	No.29	0.278224503	3.675890289	23.84090735
No.3	0.325060435	8.575532121	20.58700192	No.30	0.287336147	3.44645621	23.12448683
No.4	0.321235563	8.344418777	20.81703177	No.31	0.282385839	3.568350146	23.50796137
No.5	0.6241076	19.31383047	11.36695796	No.32	0.281476464	3.591444176	23.57987692
No.6	0.511571718	10.80357766	13.56077533	No.33	0.283385375	3.543222506	23.42944982
No.7	0.303161158	5.001850492	21.98286981	No.34	0.284127476	3.524737883	23.37151763
No.8	0.296806528	4.290383302	22.42661801	No.35	0.30867987	4.710850715	21.61236828
No.9	0.294091238	3.850130001	22.62209602	No.36	0.286567633	4.246496395	23.18314821
No.10	0.293134538	3.60394001	22.69183598	No.37	0.292200687	4.084346398	22.76035224
No.11	0.292673673	3.321895573	22.72559462	No.38	0.299064713	3.899013026	22.26676007
No.12	0.291766525	3.342584282	22.79235633	No.39	0.299945457	3.876148933	22.20506647
No.13	0.28622199	3.473340003	23.20963448	No.40	0.290755744	4.125042485	22.86723716
No.14	0.28212311	3.574999361	23.52869089				
No.15	0.289152813	3.403286025	22.98706262				
No.16	0.285553372	3.489624586	23.2610526				
No.17	0.287182671	3.45014091	23.13617666				
No.18	0.284790794	3.508337777	23.31999194				
No.19	0.285248606	3.497085336	23.28456987				
No.20	0.282585958	3.563297952	23.49219787				
No.21	0.286724844	3.4611677	23.17112249				
No.22	0.284071193	3.526134723	23.3759007				
No.23	0.281804125	3.583097283	23.55391102				
No.24	0.280485333	3.616870683	23.65879053				
No.25	0.281352367	3.59461304	23.5897269				
No.26	0.281297427	3.596017311	23.59409051				