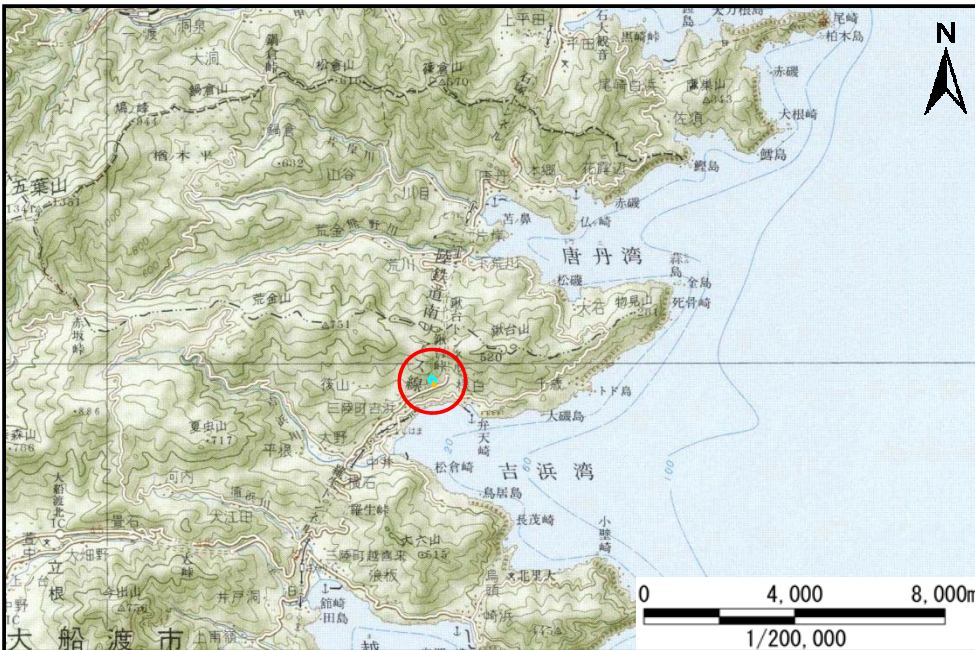


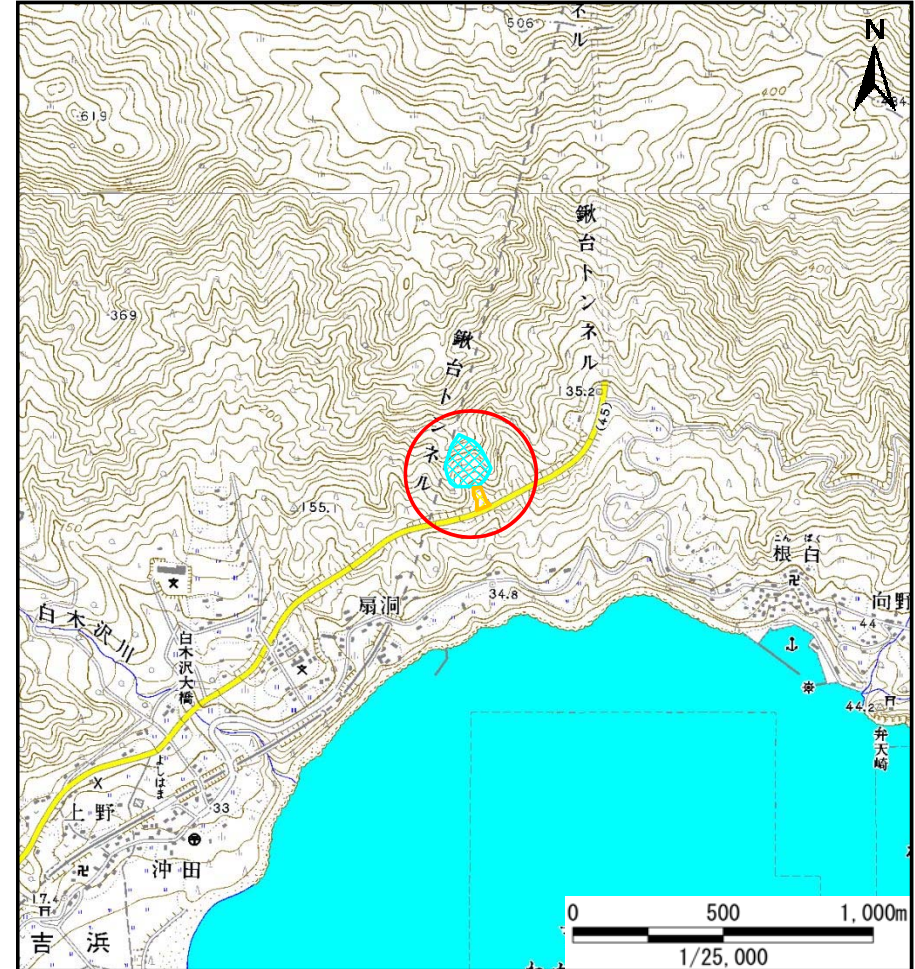
土砂災害防止に関する基礎調査(土石流)

表紙 位置位置図

自然現象の種類	土石流
溪流番号	B159103
水系名	
河川名	
溪流名	扇洞の沢(3)
所在地	岩手県大船渡市三陸町吉浜字扇洞
調査機関	沿岸広域振興局土木部大船渡土木センター



位置図(S=1/200,000)



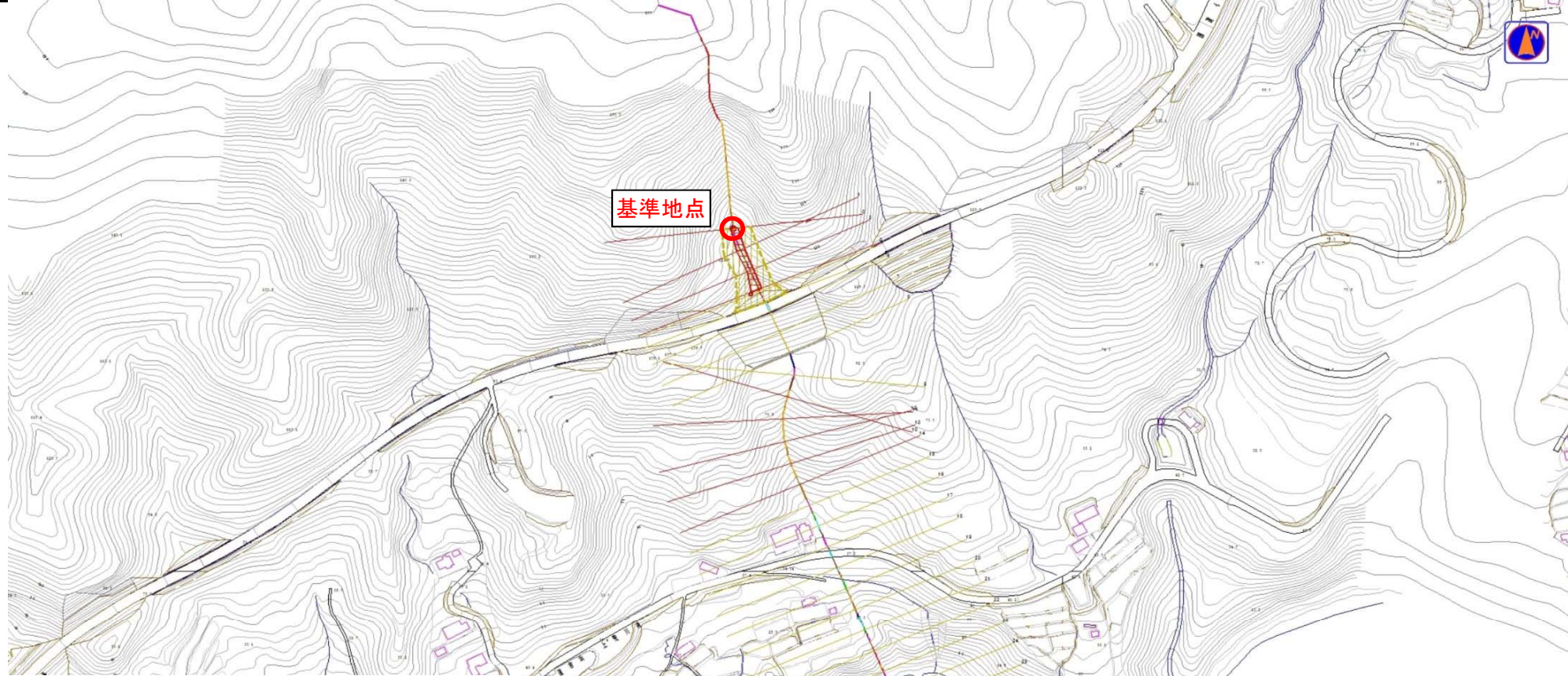
概況図(S=1/25,000)

土石流区域調査

様式3-1 危害のおそれのある土地、著しい危害のおそれのある土地の設定図

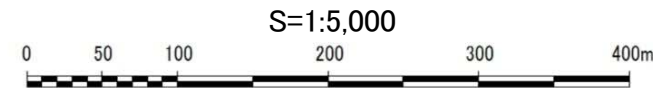
調査年度	平成27年度
所在地	岩手県大船渡市三陸町吉浜字扇洞

溪流の位置	溪流番号	B159103	溪流名	扇洞の沢(3)	所在地	岩手県大船渡市三陸町吉浜字扇洞
-------	------	---------	-----	---------	-----	-----------------



凡例

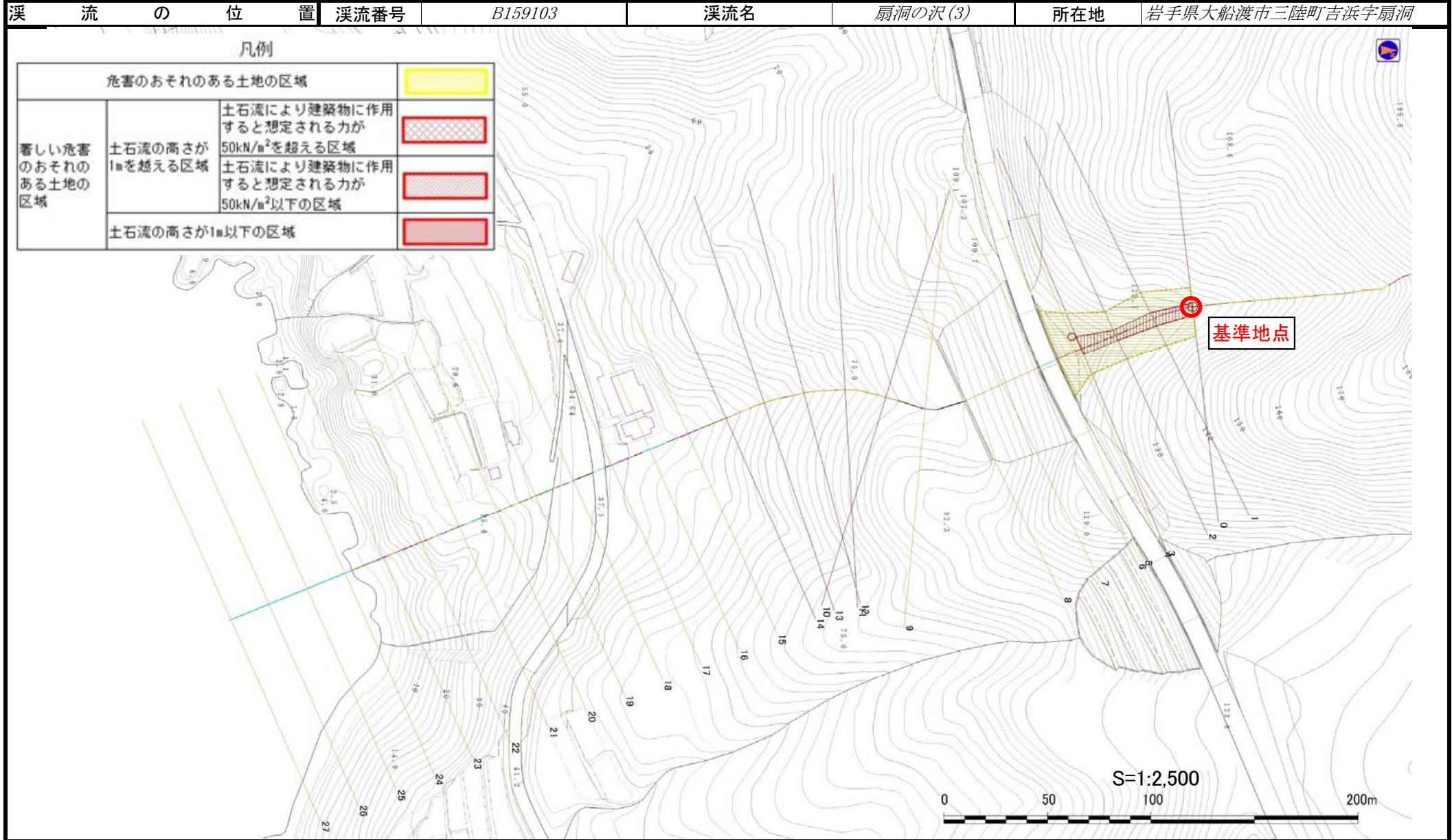
危害のおそれのある土地の区域		
著しい危害のおそれのある土地の区域	土石流により建築物に作用すると想定される力が50kN/m ² を超える区域	
	土石流の高さが1mを超える区域	
	土石流の高さが1m以下の区域	



土石流区域調査

様式3-1 危害のおそれのある土地、著しい危害のおそれのある土地の設定図

調査年度	平成27年度
所在地	岩手県大船渡市三陸町吉浜字扇洞



土石流区域調査

様式3-2 建築物に作用すると想定される衝撃に関する事項

調査年度	平成27年度
所在地	岩手県大船渡市三陸町吉浜字扇洞

溪流の位置	溪流番号	B159103	溪流名	扇洞の沢(3)	所在地	岩手県大船渡市三陸町吉浜字扇洞
-------	------	---------	-----	---------	-----	-----------------

横断測線番号	土石流の高さh(m)	土石流の流体力Fd(kN/m ²)	建築物の耐力P2(kN/m ²)	横断測線番号	土石流の高さh(m)	土石流の流体力Fd(kN/m ²)	建築物の耐力P2(kN/m ²)
No.0	0.53	39.14	13.11	No.27	0.15	2.68	40.72
No.1	0.46	32.95	14.69				
No.2	0.57	39.61	12.22				
No.3	0.41	24.00	16.57				
No.4	0.31	16.96	20.96				
No.5	0.33	15.66	20.19				
No.6	0.34	14.89	19.71				
No.7	0.34	14.26	19.32				
No.8	0.34	14.56	19.51				
No.9	0.37	15.75	17.94				
No.10	0.51	22.52	13.40				
No.11	0.54	23.42	12.84				
No.12	0.52	22.80	13.35				
No.13	0.49	22.22	14.04				
No.14	0.41	18.24	16.40				
No.15	0.35	14.01	19.16				
No.16	0.33	15.02	19.80				
No.17	0.34	14.21	19.29				
No.18	0.27	8.47	24.20				
No.19	0.24	6.87	27.19				
No.20	0.23	7.01	27.46				
No.21	0.19	4.53	33.45				
No.22	0.18	3.96	35.43				
No.23	0.17	4.27	36.75				
No.24	0.17	4.14	36.19				
No.25	0.17	3.65	36.60				
No.26	0.16	3.18	38.52				