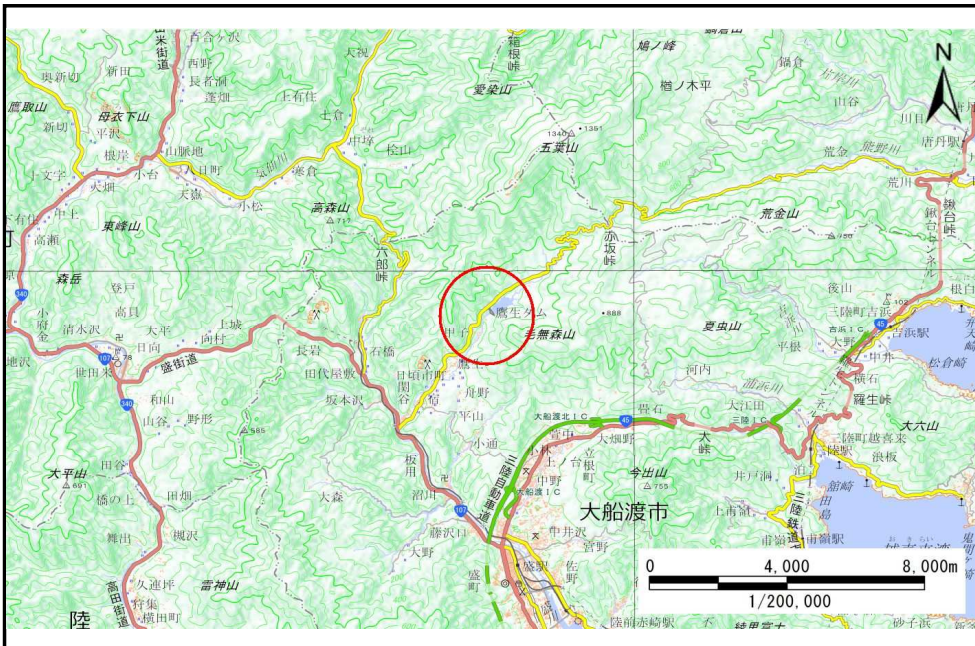


土砂災害防止に関する基礎調査(土石流)

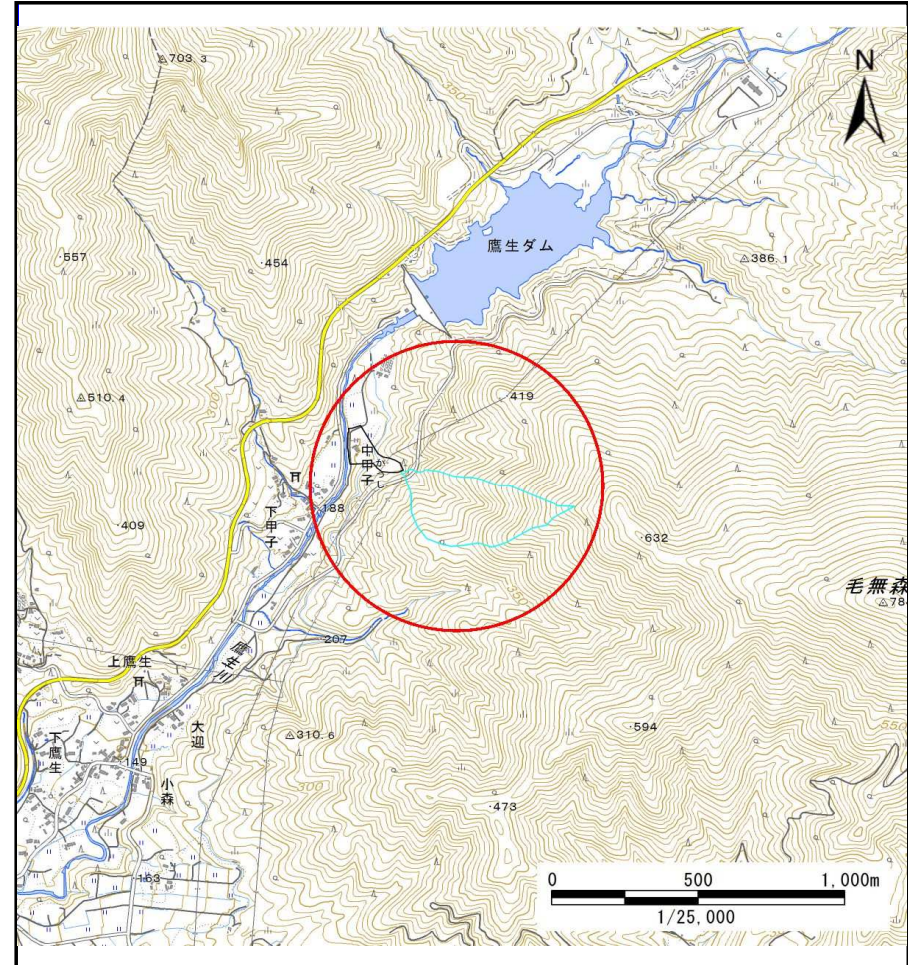
表紙 位置位置図

自然現象の種類	土石流
溪流番号	B158131-1
水系名	盛川
河川名	鷹生川
溪流名	中甲子の沢
所在地	大船渡市日頃市町字中甲子
調査機関	沿岸広域振興局土木部大船渡土木センター



位置図(S=1:200,000)

国土地理院の電子地形図20000『一関』及び電子地形図25000『盛』を掲載



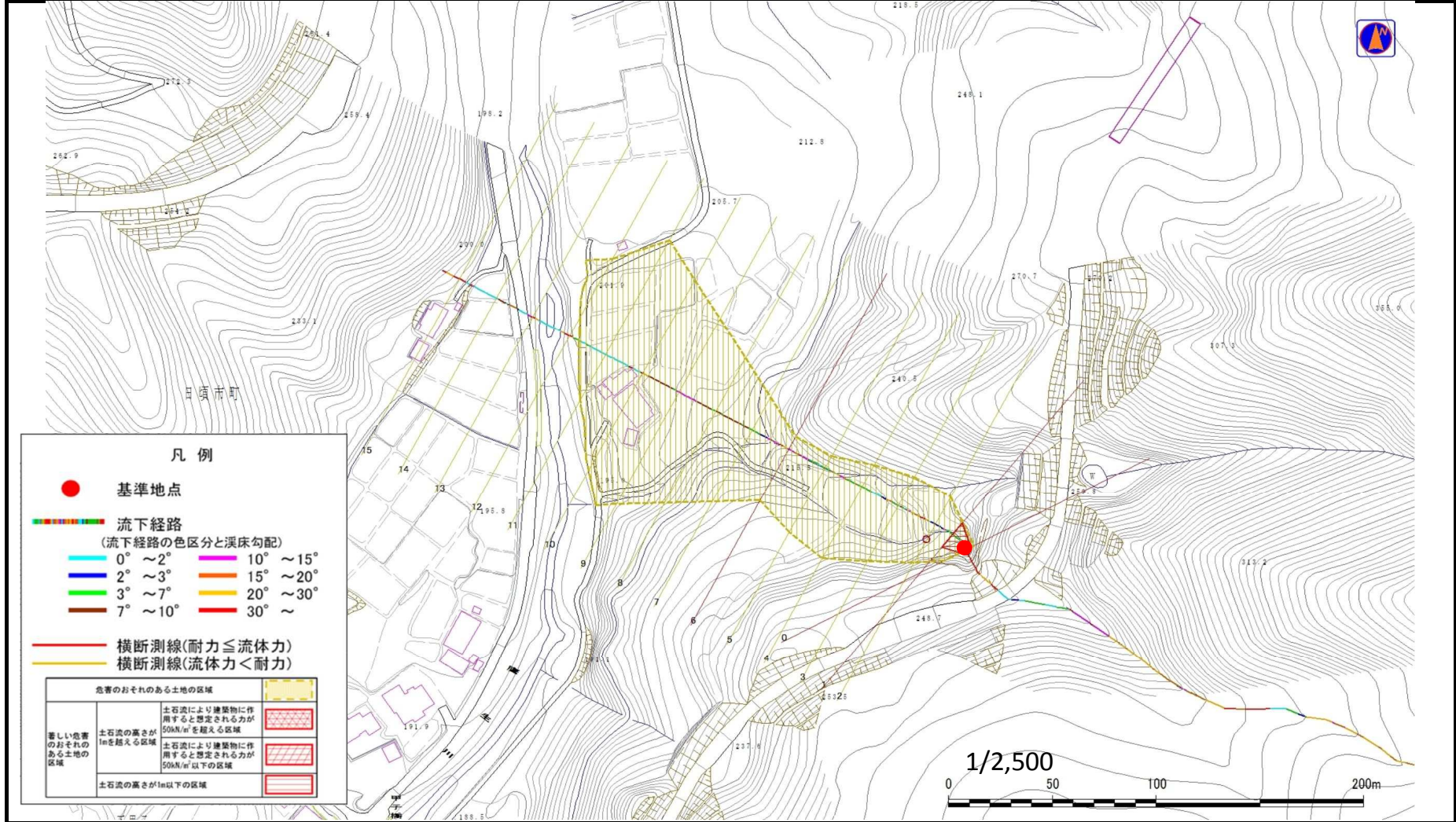
概況図(S=1:25,000)

土石流区域調査

様式3-1 危害のおそれのある土地、著しい危害のおそれのある土地の設定図

調査年度 平成28年度

溪流の位置 溪流番号 B158131-1 溪流名 中甲子の沢 所在地 大船渡市日頃市町字中甲子



土石流区域調査書

様式3-2 建築物に作用すると想定される衝撃に関する事項

調査年度	平成28年度
------	--------

溪流の位置	溪流番号	B158131-1	溪流名	中甲子の沢	所在地	大船渡市日頃市町字中甲子
-------	------	-----------	-----	-------	-----	--------------

横断測線番号	土石流の高さh(m)	土石流の流体力Fd(kN/m ²)	建築物の耐力P2(kN/m ²)	横断測線番号	土石流の高さh(m)	土石流の流体力Fd(kN/m ²)	建築物の耐力P2(kN/m ²)
No.0	0.67	38.96	10.58				
No.1	0.38	18.27	17.52				
No.2	0.36	16.82	18.52				
No.3	0.37	16.23	18.22				
No.4	0.38	15.07	17.60				
No.5	0.38	14.77	17.44				
No.6	0.56	22.15	12.35				
No.7	0.30	9.00	21.62				
No.8	0.29	8.48	22.27				
No.9	0.29	8.67	22.51				
No.10	0.29	8.53	22.33				
No.11	0.20	2.94	31.67				
No.12	0.20	2.76	31.95				
No.13	0.20	2.26	32.53				
No.14	0.20	1.72	32.52				
No.15	0.21	1.16	30.96				