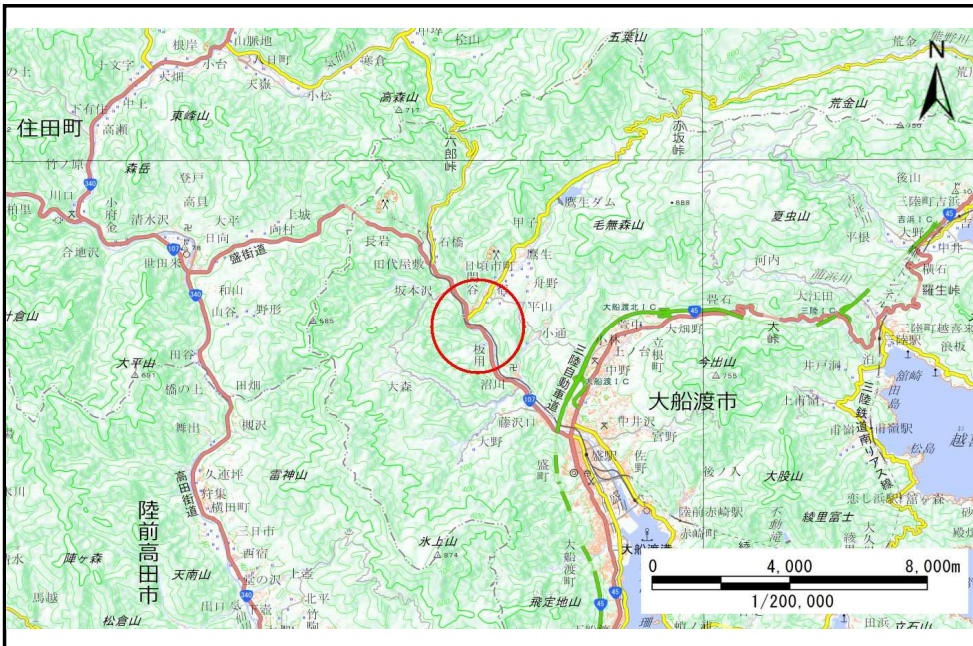


土砂災害防止に関する基礎調査(土石流)

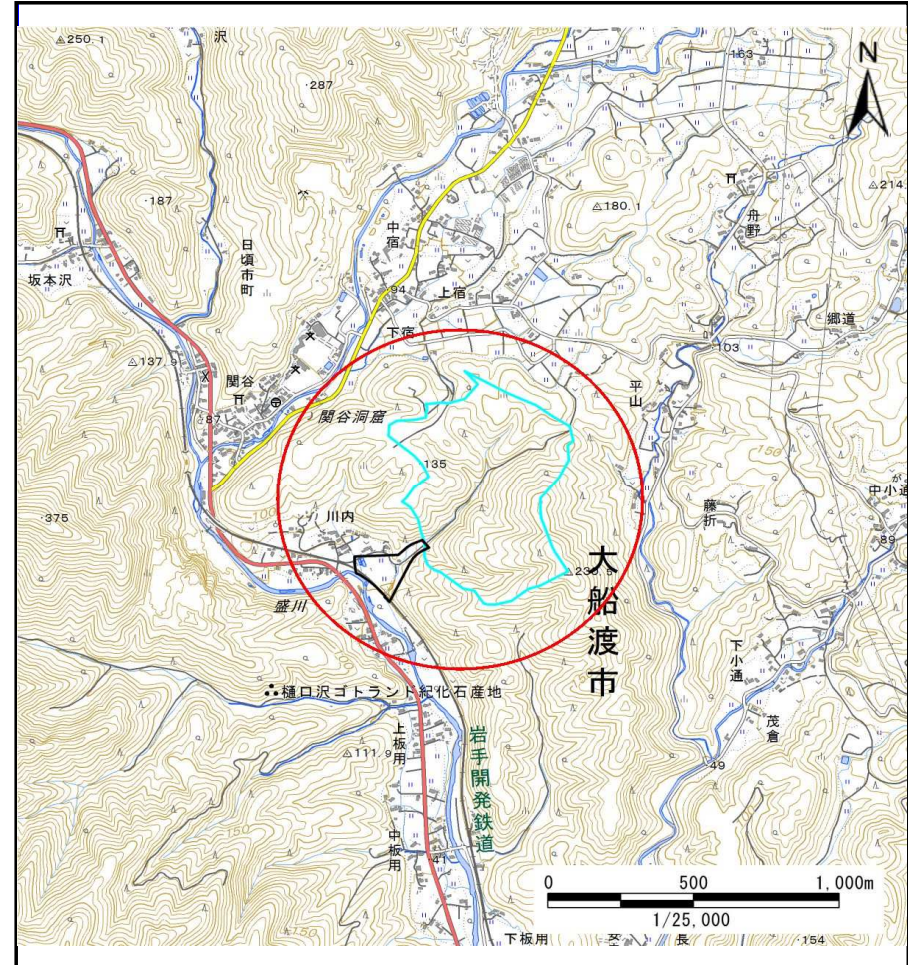
表紙 位置位置図

自然現象の種類	土石流
溪流番号	B158128
水系名	盛川
河川名	盛川
溪流名	川内の沢(3)
所在地	大船渡市日頃市町字川内
調査機関	沿岸広域振興局土木部大船渡土木センター



位置図(S=1:200,000)

国土地理院の電子地形図20000『一関』及び電子地形図25000『盛』を掲載



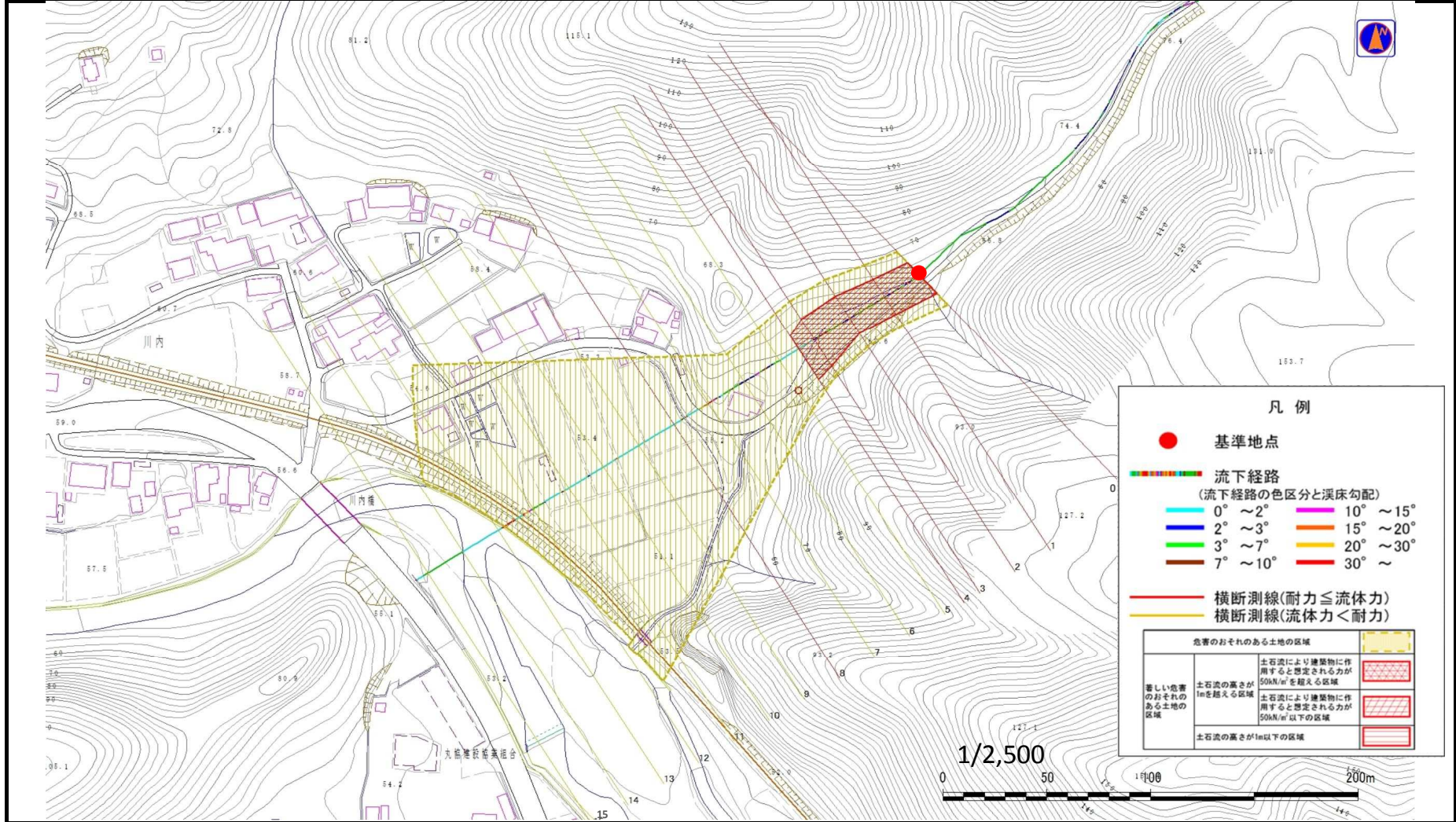
概況図(S=1:25,000)

土石流区域調査書

様式3-1 危害のおそれのある土地、著しい危害のおそれのある土地の設定図

調査年度 平成28年度

溪流の位置 溪流番号 B158128 溪流名 川内の沢(3) 所在地 大船渡市日頃市町字川内



土石流区域調査書

様式3-2 建築物に作用すると想定される衝撃に関する事項

調査年度	平成28年度
------	--------

溪流の位置	溪流番号	B158128	溪流名	川内の沢(3)	所在地	大船渡市日頃市町字川内
-------	------	---------	-----	---------	-----	-------------

横断測線番号	土石流の高さh(m)	土石流の流体力Fd(kN/m ²)	建築物の耐力P2(kN/m ²)	横断測線番号	土石流の高さh(m)	土石流の流体力Fd(kN/m ²)	建築物の耐力P2(kN/m ²)
No.0	1.28	12.35	6.36				
No.1	1.32	11.67	6.24				
No.2	1.26	11.34	6.45				
No.3	1.07	9.77	7.26				
No.4	1.13	10.24	6.98				
No.5	0.93	7.69	8.12				
No.6	0.91	7.88	8.20				
No.7	0.91	7.92	8.22				
No.8	0.87	8.64	8.51				
No.9	0.90	8.07	8.28				
No.10	0.94	7.49	8.03				
No.11	0.96	6.78	7.87				
No.12	1.00	6.00	7.66				
No.13	0.94	6.69	8.00				
No.14	0.98	6.15	7.74				
No.15	1.04	5.17	7.39				