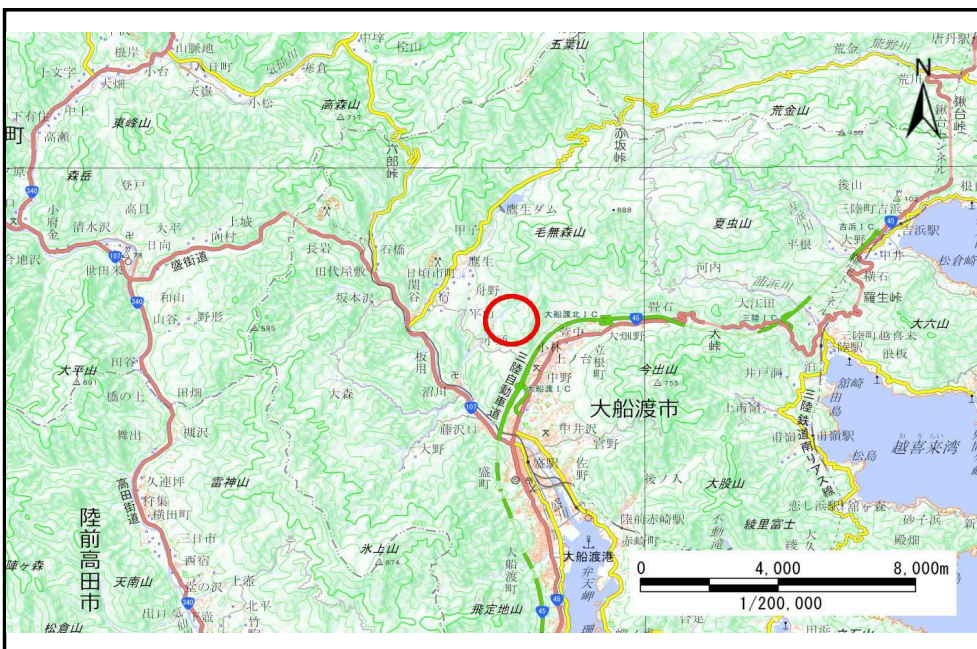


土砂災害防止に関する基礎調査(土石流)

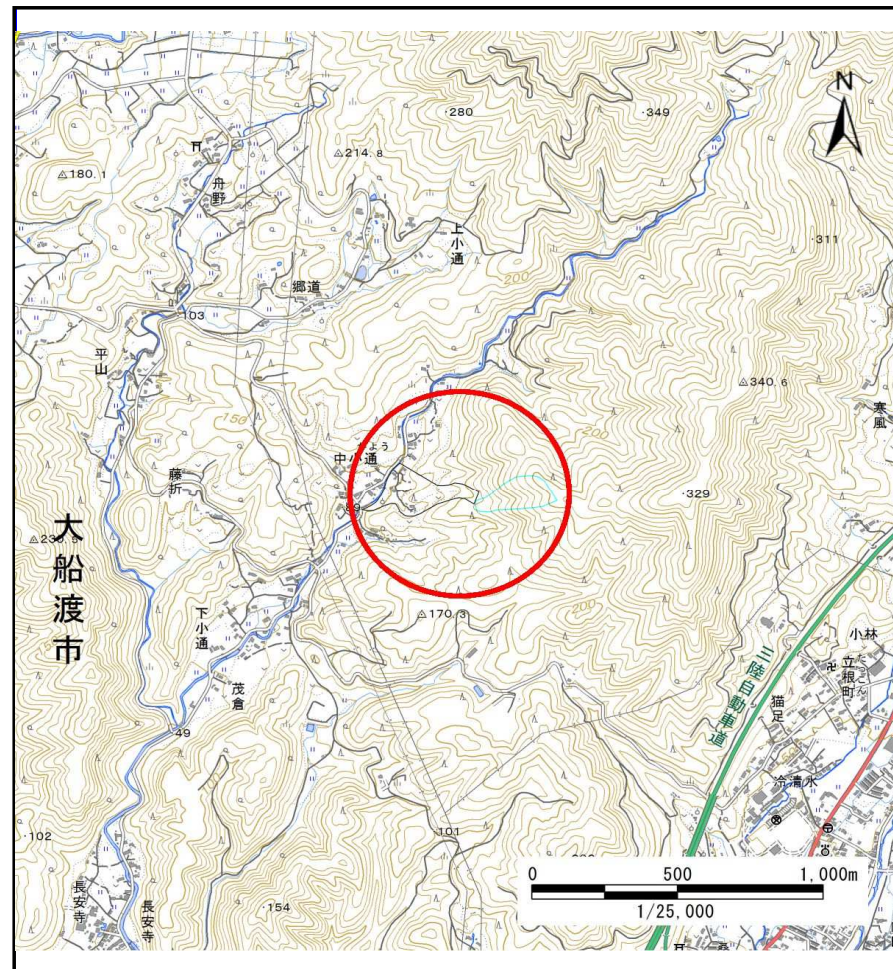
表紙 位置位置図

自然現象の種類	土石流
溪流番号	B158126
水系名	盛川
河川名	小通川
溪流名	中小通の沢
所在地	大船渡市日頃市町字中小通
調査機関	沿岸広域振興局土木部大船渡土木センター



位置図(S=1:200,000)

国土地理院の電子地形図20000『一関』及び電子地形図25000『盛』を掲載

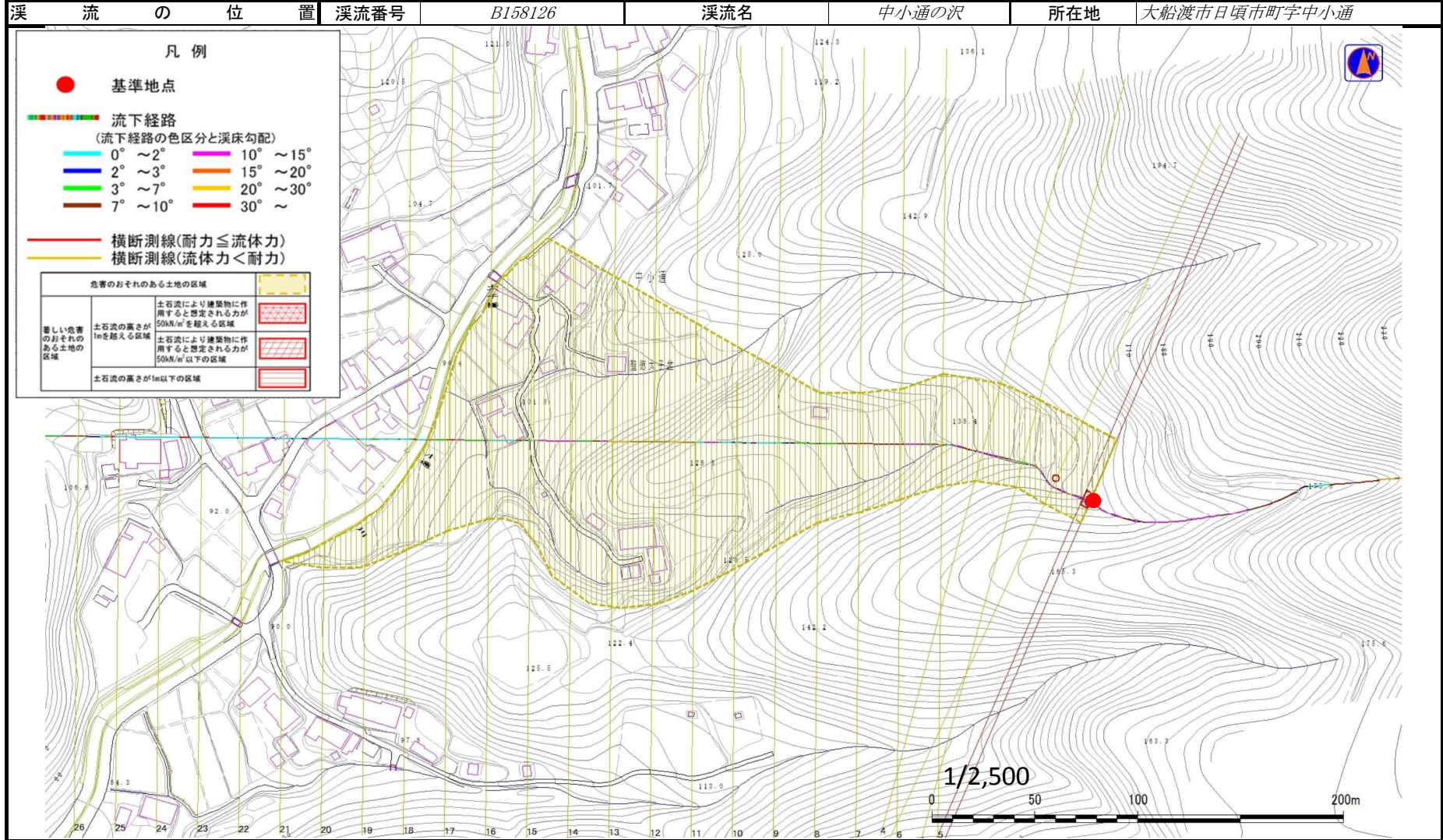


概況図(S=1:25,000)

土石流区域調査

様式3-1 危害のおそれのある土地、著しい危害のおそれのある土地の設定図

調査年度 平成28年度



土石流区域調査

様式3-2 建築物に作用すると想定される衝撃に関する事項

調査年度	平成28年度
------	--------

溪流の位置	溪流番号	B158126	溪流名	中小通の沢	所在地	大船渡市日頃市町字中小通
-------	------	---------	-----	-------	-----	--------------

横断測線番号	土石流の高さh(m)	土石流の流体力Fd(kN/m ²)	建築物の耐力P2(kN/m ²)	横断測線番号	土石流の高さh(m)	土石流の流体力Fd(kN/m ²)	建築物の耐力P2(kN/m ²)
No.0	0.48	19.94	14.13	No.27	0.00	0.00	0.00
No.1	0.42	16.20	15.98	No.28	0.00	0.00	0.00
No.2	0.26	7.42	24.84				
No.3	0.44	11.55	15.37				
No.4	0.23	4.50	28.01				
No.5	0.23	4.48	28.06				
No.6	0.23	4.55	28.26				
No.7	0.23	4.52	28.19				
No.8	0.23	4.19	28.58				
No.9	0.22	3.56	29.68				
No.10	0.21	2.84	30.77				
No.11	0.21	2.46	31.18				
No.12	0.20	2.66	32.40				
No.13	0.19	2.81	33.24				
No.14	0.19	2.78	33.08				
No.15	0.19	2.84	33.45				
No.16	0.19	2.75	32.92				
No.17	0.19	2.82	33.33				
No.18	0.19	2.83	33.36				
No.19	0.19	2.74	32.85				
No.20	0.19	2.81	33.28				
No.21	0.19	2.77	33.05				
No.22	0.20	2.27	31.29				
No.23	0.21	1.43	30.48				
No.24	0.25	0.72	25.84				
No.25	0.32	0.38	20.34				
No.26	0.00	0.00	0.00				