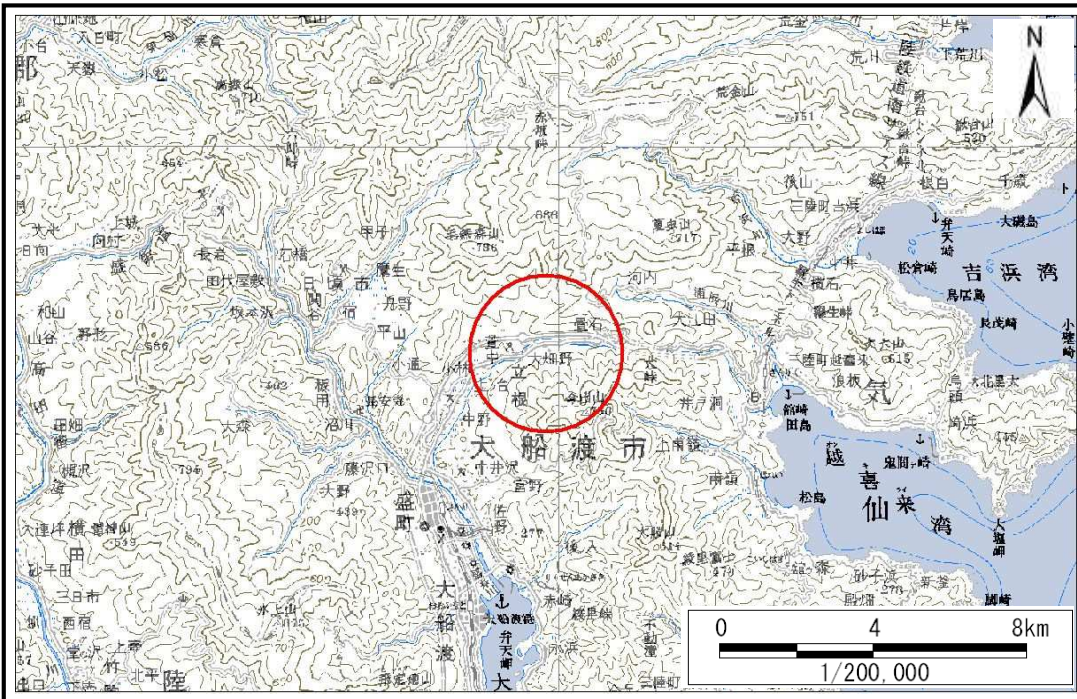


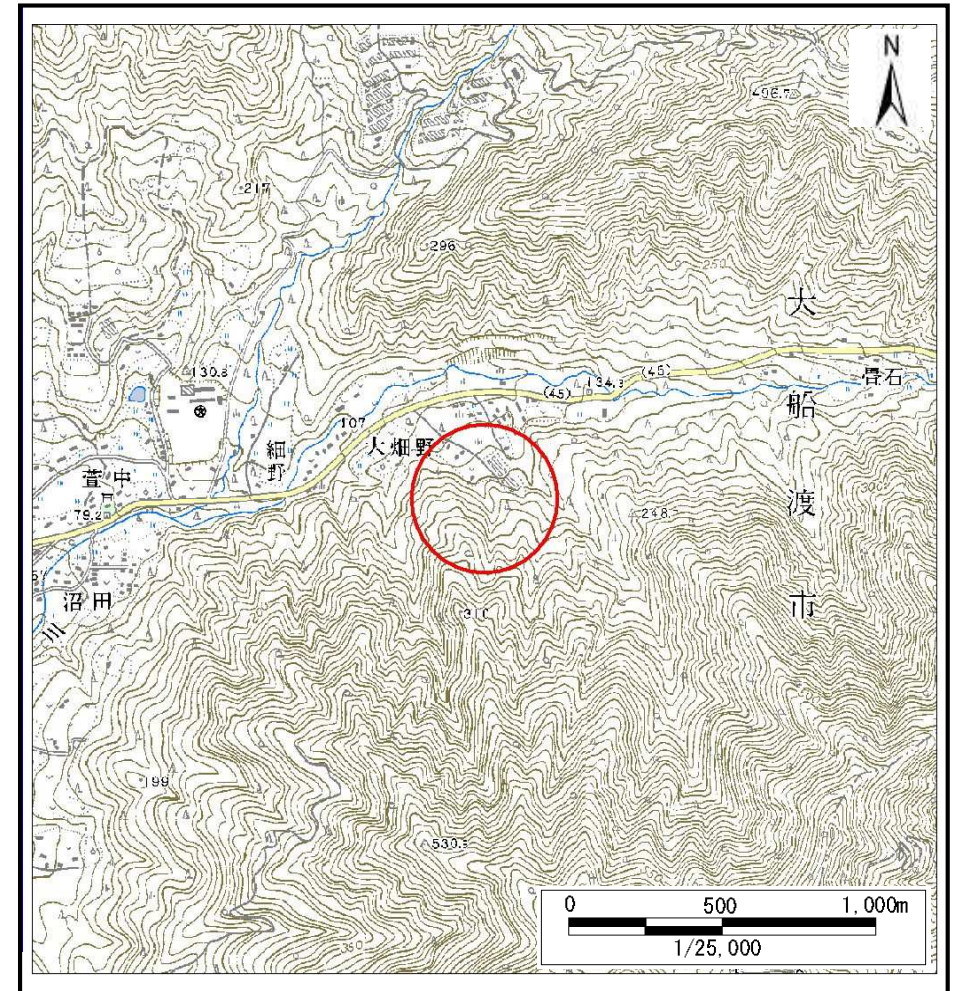
土砂災害防止に関する基礎調査(土石流)

表紙 位置,位置図

自然現象の種類	土石流
溪流番号	B158122
水系名	立根川
河川名	立根川
溪流名	大畑野の沢(2)
所在	大船渡市立根町大畑野
調査機関	大船渡地方振興局



位置図(S=1:200,000)



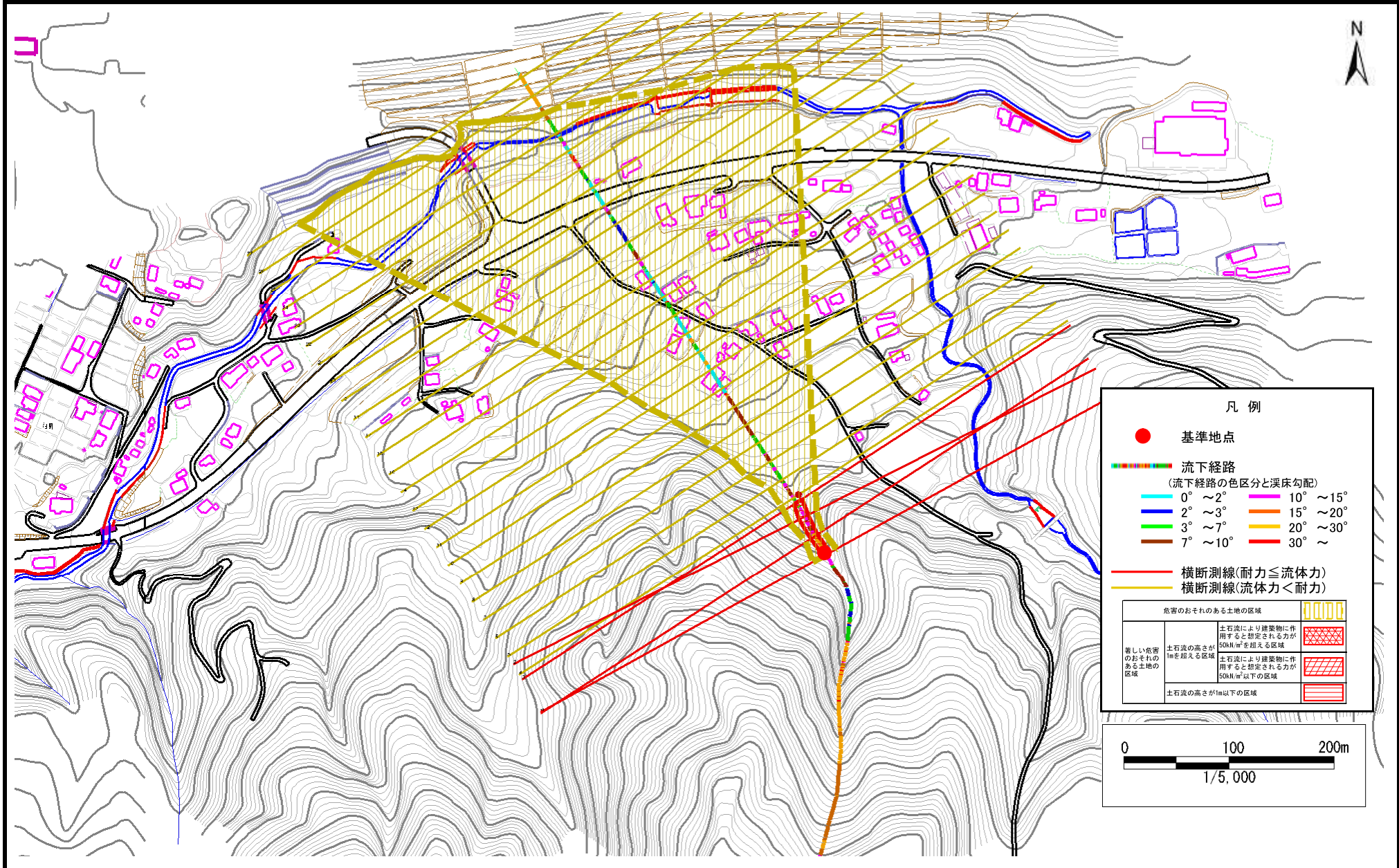
概況図(S=1:25,000)

土石流区域調査

様式3-1 危害のおそれのある土地、著しい危害のおそれのある土地の設定図(1/3)

調査年度 平成20年度

溪流の位置 溪流番号 B158122 溪流名 大畑野の沢(2) 所在地 大船渡市立根町大畑野

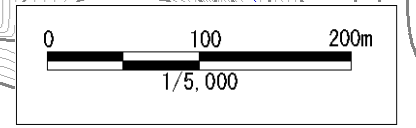


凡例

- 基準地点
- 流下経路
(流下経路の色区分と溪床勾配)

0° ~ 2°	10° ~ 15°
2° ~ 3°	15° ~ 20°
3° ~ 7°	20° ~ 30°
7° ~ 10°	30° ~
- 横断測線(耐力 ≤ 流体力)
- 横断測線(流体力 < 耐力)

危害のおそれのある土地の区域		凡例
著しい危害のおそれのある土地の区域	土石流により建築物に作用すると想定される力が50kN/m ² を超える区域	[Red cross-hatch pattern]
	土石流により建築物に作用すると想定される力が50kN/m ² 以下の区域	[Blue cross-hatch pattern]
	土石流の高さが1m以下の区域	[Diagonal line pattern]

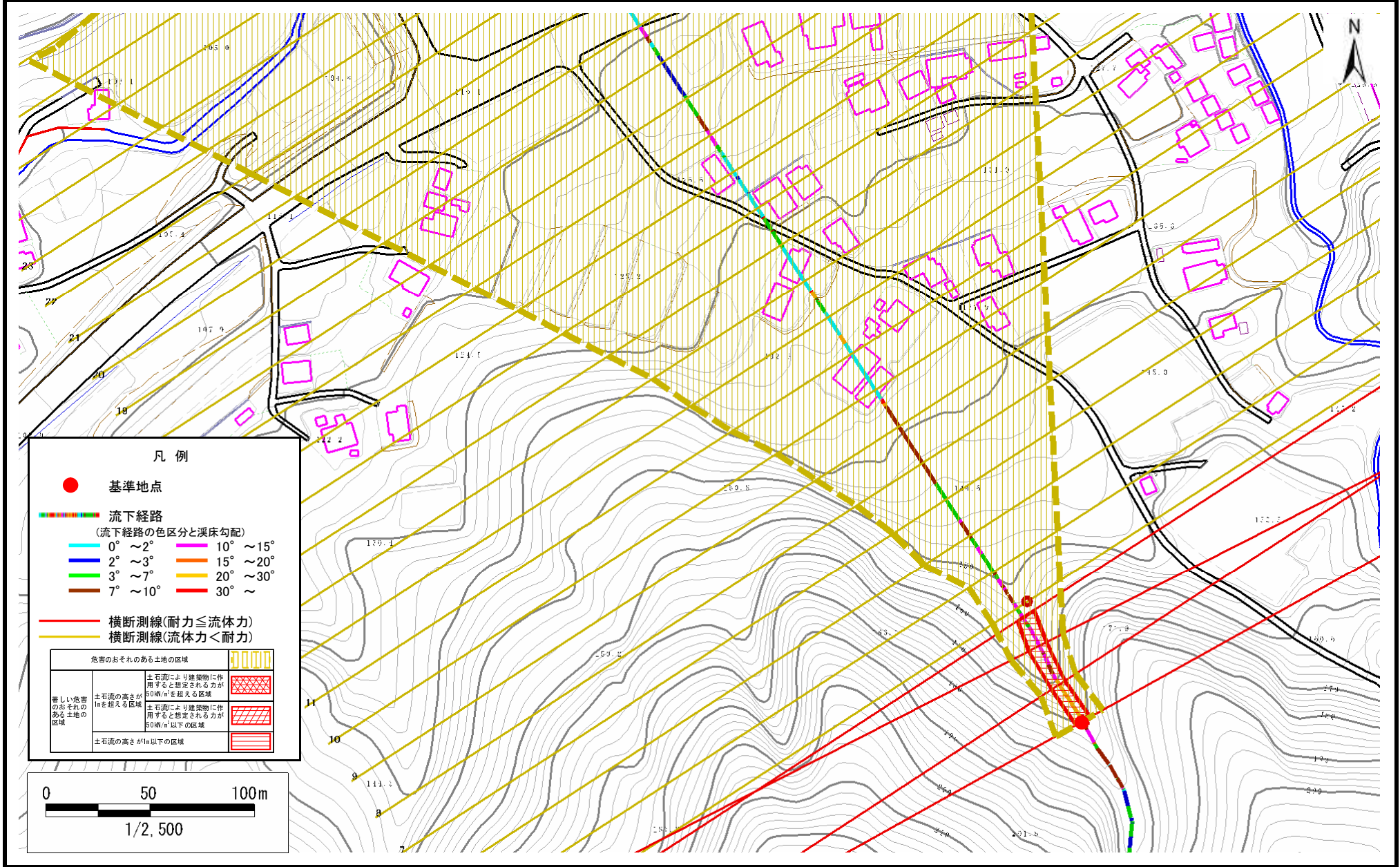


土石流区域調査

様式3-1 危害のおそれのある土地、著しい危害のおそれのある土地の設定図(2/3)

調査年度 平成20年度

溪流の位置 溪流番号 B158122 溪流名 大畑野の沢(2) 所在地 大船渡市立根町大畑野

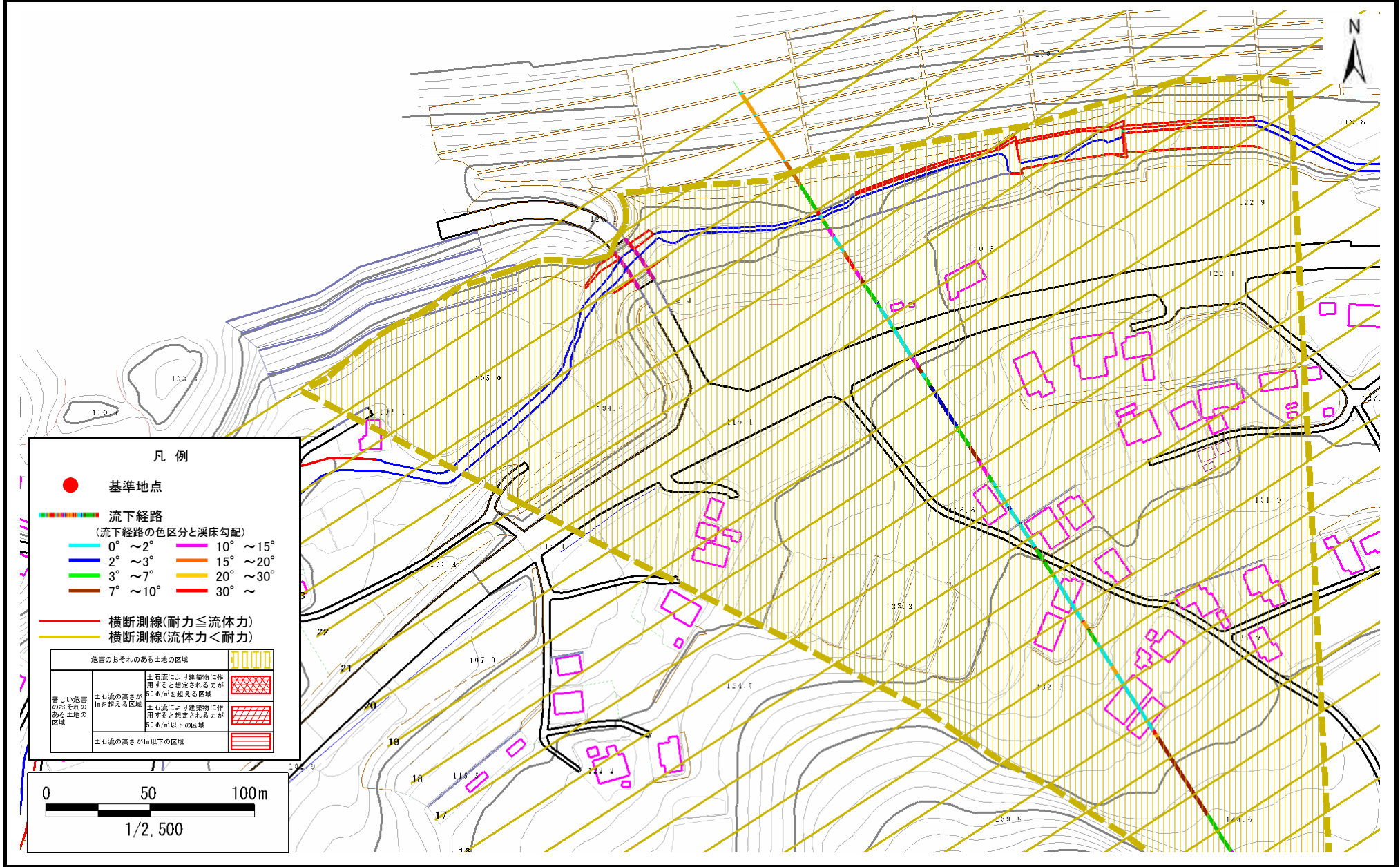


土石流区域調査

様式3-1 危害のおそれのある土地、著しい危害のおそれのある土地の設定図(3/3)

調査年度 平成20年度

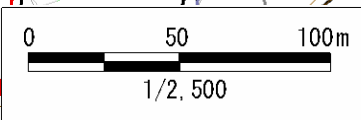
溪流の位置 溪流番号 B158122 溪流名 大畑野の沢(2) 所在地 大船渡市立根町大畑野



凡例

- 基準地点
- 流下経路 (流下経路の色区分と溪床勾配)
 - 0° ~ 2°
 - 2° ~ 3°
 - 3° ~ 7°
 - 7° ~ 10°
 - 10° ~ 15°
 - 15° ~ 20°
 - 20° ~ 30°
 - 30° ~
- 横断測線(耐力 ≤ 流体力)
- 横断測線(流体力 < 耐力)

危害のおそれのある土地の区域	
著しい危害のおそれのある土地の区域	土石流により建築物に作用すると想定される力が 50kN/m ² を超える区域
	土石流により建築物に作用すると想定される力が 50kN/m ² 以下の区域
	土石流の高さが1m以下の区域



土石流区域調書

様式3-2 建築物に作用すると想定される衝撃に関する事項

調査年度	平成20年度
------	--------

溪流の位置	溪流番号	B158122	溪流名	大畑野の沢(2)	所在地	大船渡市立根町大畑野
-------	------	---------	-----	----------	-----	------------

横断測線番号	土石流の高さh(m)	土石流の流体力Fd(kN/m ²)	建築物の耐力P2(kN/m ²)	横断測線番号	土石流の高さh(m)	土石流の流体力Fd(kN/m ²)	建築物の耐力P2(kN/m ²)
No.0	0.46	20.52	14.71	No.27	0.00	0.00	0.00
No.1	0.46	20.61	14.72				
No.2	0.41	16.73	16.43				
No.3	0.43	16.60	15.87				
No.4	0.30	10.13	21.72				
No.5	0.19	4.59	32.89				
No.6	0.16	2.83	39.41				
No.7	0.15	2.23	41.86				
No.8	0.15	2.26	42.14				
No.9	0.15	2.32	42.70				
No.10	0.15	2.35	42.95				
No.11	0.15	2.16	42.14				
No.12	0.14	1.55	44.04				
No.13	0.14	1.43	44.24				
No.14	0.14	1.19	44.24				
No.15	0.14	1.16	44.21				
No.16	0.14	1.14	44.16				
No.17	0.14	1.11	44.10				
No.18	0.14	1.09	44.05				
No.19	0.14	0.99	43.68				
No.20	0.14	0.91	43.28				
No.21	0.14	0.91	43.23				
No.22	0.15	0.86	42.95				
No.23	0.14	0.99	45.82				
No.24	0.13	1.01	46.27				
No.25	0.15	0.81	42.46				
No.26	0.19	0.36	33.75				