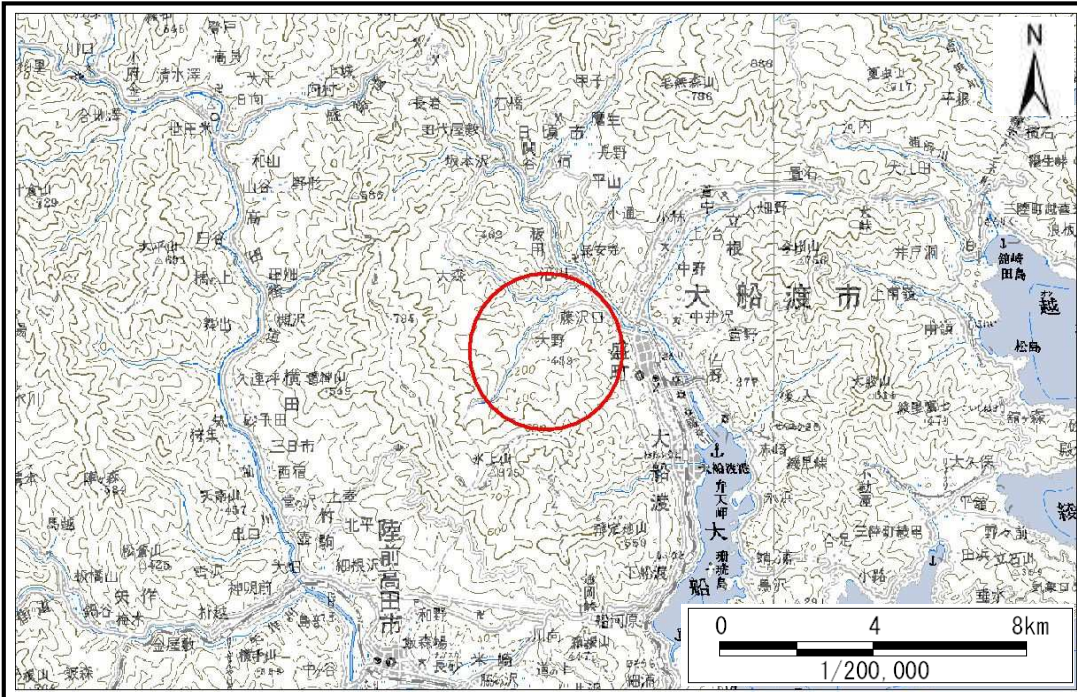


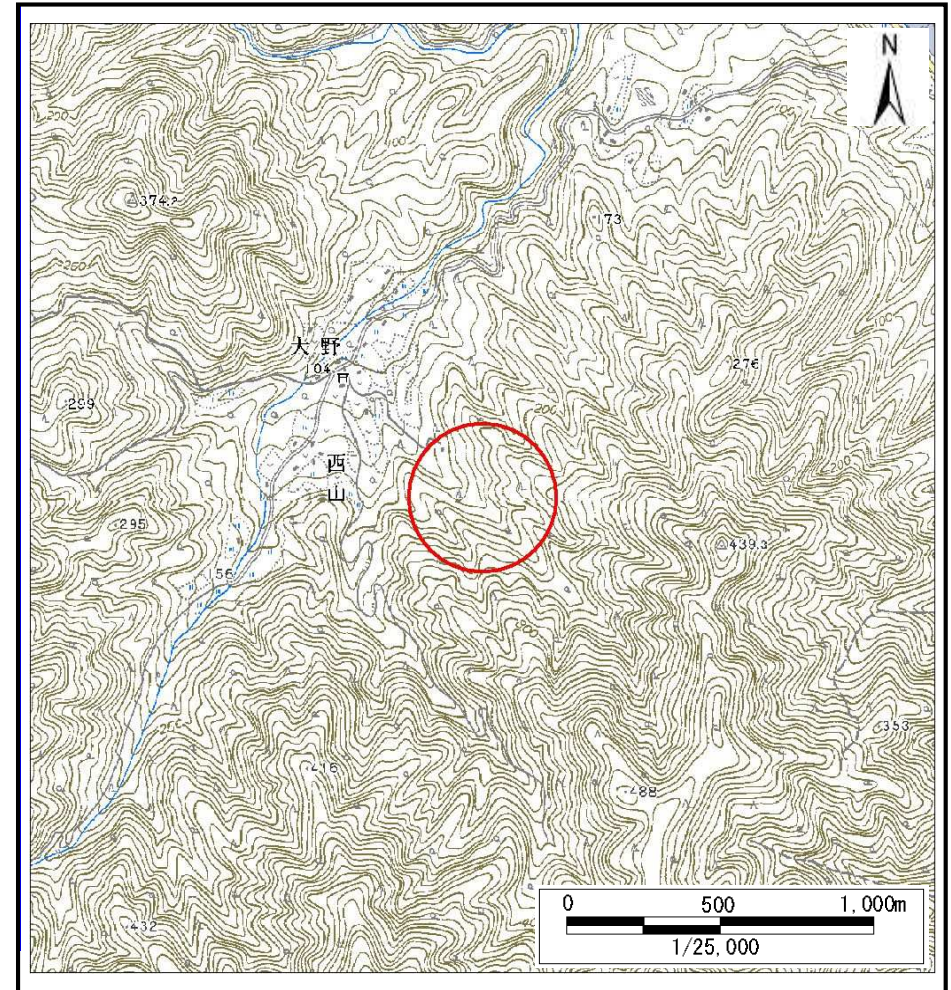
# 土砂災害防止に関する基礎調査(土石流)

表紙 位置,位置図

自然現象の種類	土石流
溪流番号	B158116
水系名	盛川
河川名	大野川
溪流名	大野の沢(3)
所在	大船渡市猪川町大野
調査機関	大船渡地方振興局



位置図(S=1:200,000)



概況図(S=1:25,000)

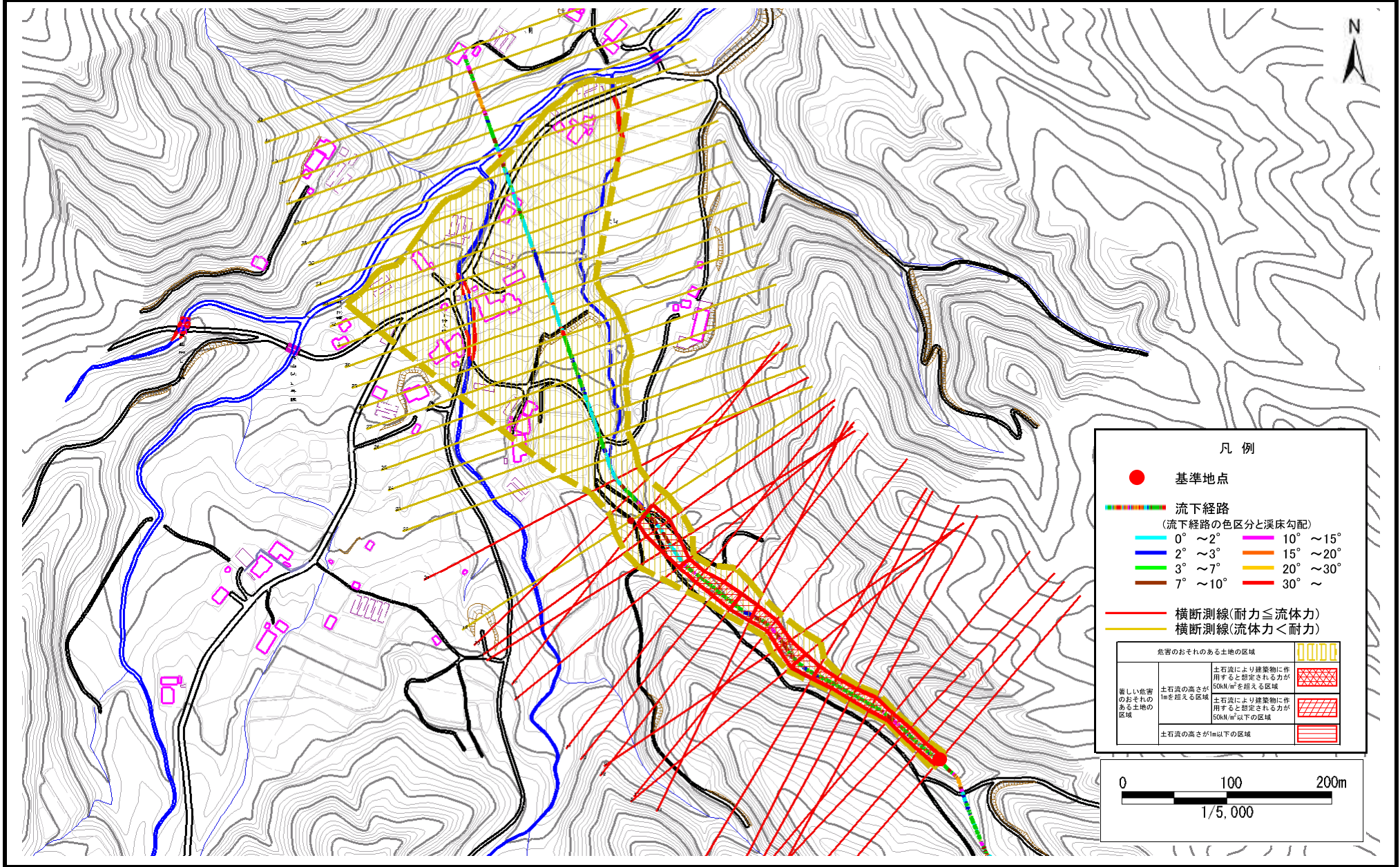


# 土石流区域調査

様式3-1 危害のおそれのある土地、著しい危害のおそれのある土地の設定図(1/3)

調査年度 平成20年度

溪流の位置	溪流番号	B158116	溪流名	大野の沢(3)	所在地	大船渡市猪川町大野
-------	------	---------	-----	---------	-----	-----------

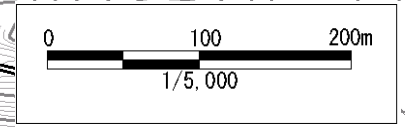


凡例

- 基準地点
- 流下経路  
(流下経路の色区分と溪床勾配)
 

0° ~ 2°	10° ~ 15°
2° ~ 3°	15° ~ 20°
3° ~ 7°	20° ~ 30°
7° ~ 10°	30° ~
- 横断測線(耐力 ≤ 流体力)
- 横断測線(流体力 < 耐力)

危害のおそれのある土地の区域		
著しい危害のおそれのある土地の区域	土石流の高さが1mを超える区域 土石流により建築物に作用すると想定される力が50kN/m <sup>2</sup> を超える区域	
	土石流の高さが1m以下の区域 土石流により建築物に作用すると想定される力が50kN/m <sup>2</sup> 以下の区域	
土石流の高さが1m以下の区域		

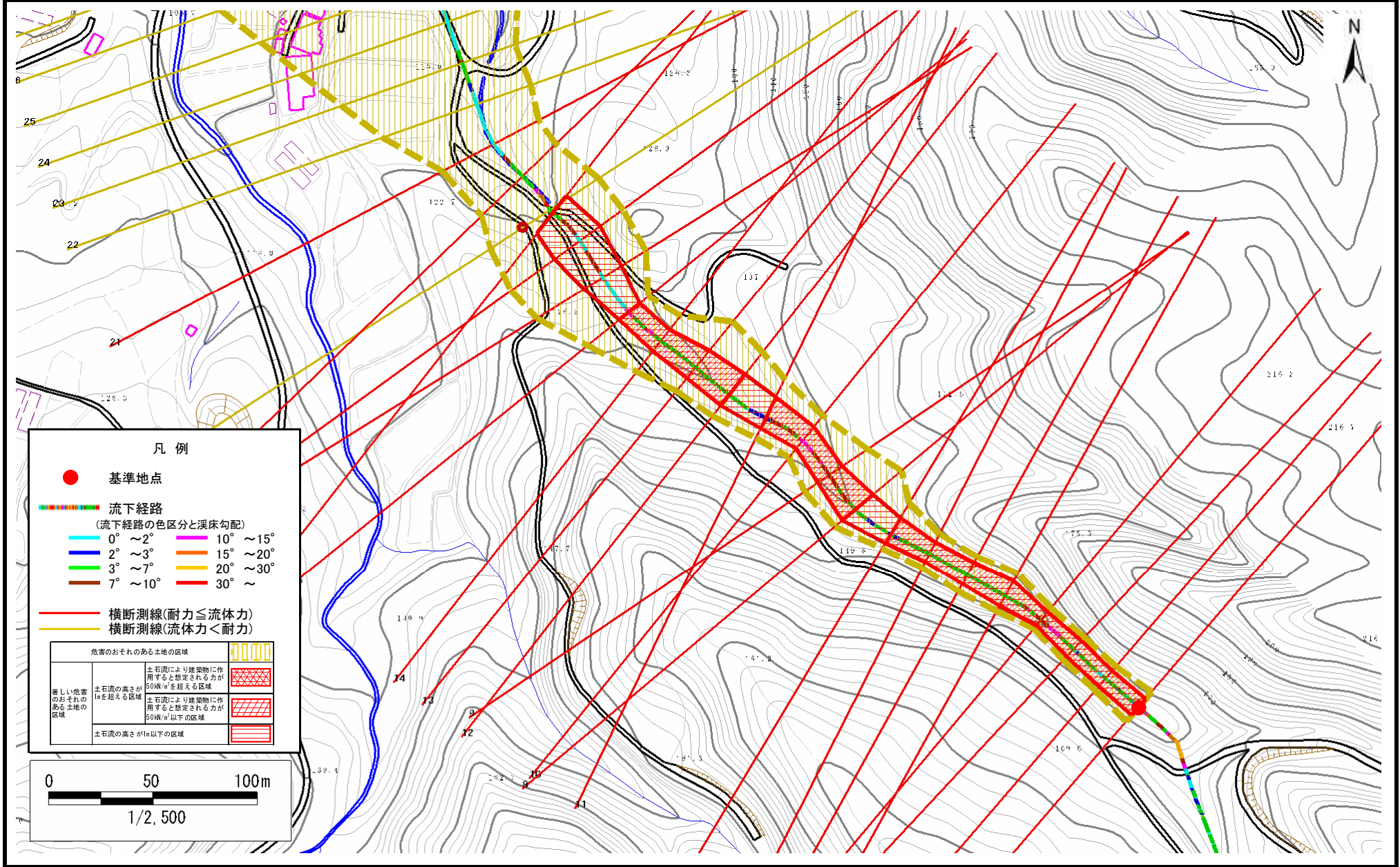


# 土石流区域調査

様式3-1 危害のおそれのある土地、著しい危害のおそれのある土地の設定図(2/3)

調査年度 平成20年度

溪流の位置	溪流番号	B158116	溪流名	大野の沢(3)	所在地	大船渡市猪川町大野
-------	------	---------	-----	---------	-----	-----------

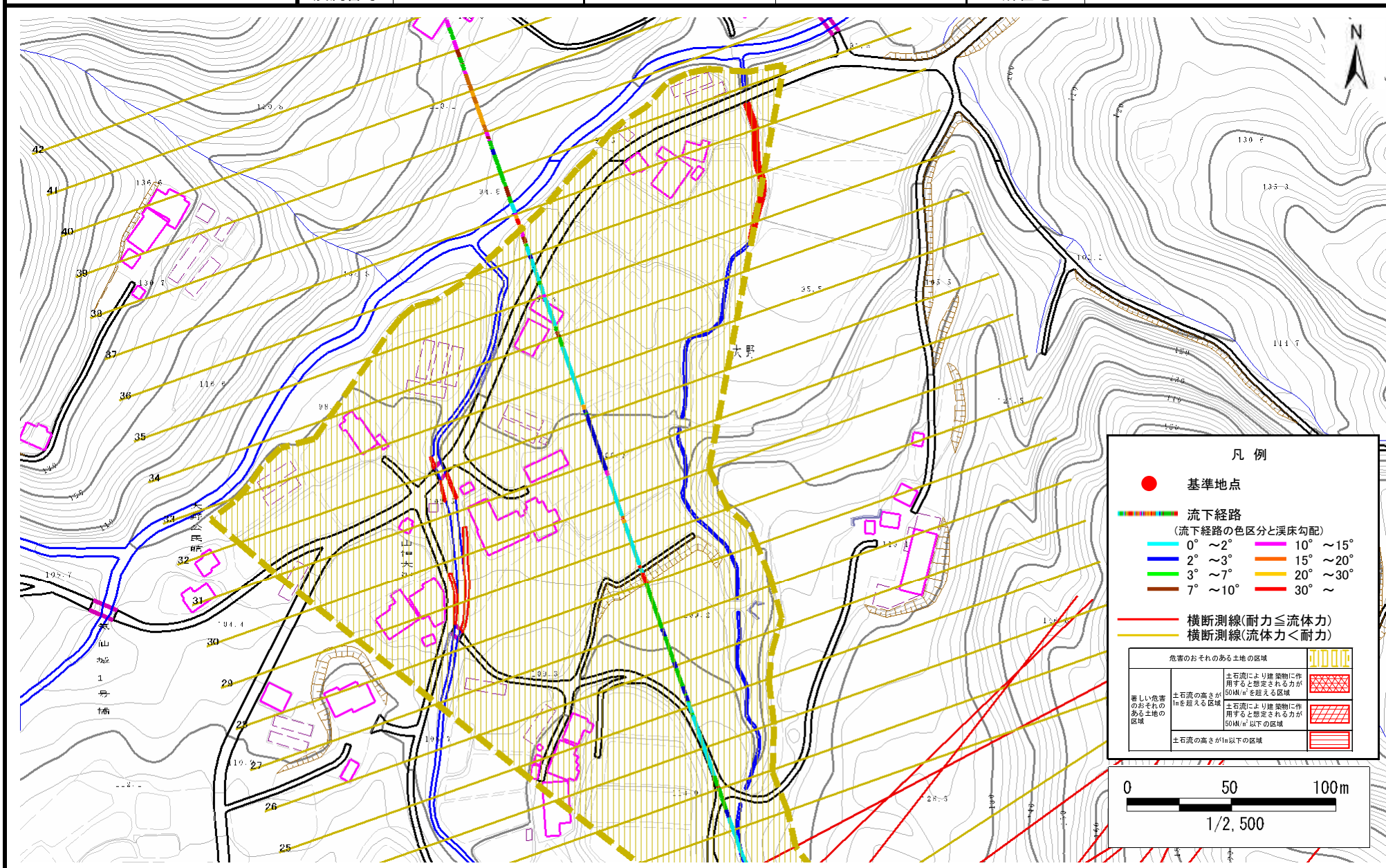


# 土石流区域調査

様式3-1 危害のおそれのある土地、著しい危害のおそれのある土地の設定図(3/3)

調査年度 平成20年度

溪流の位置 溪流番号 B158116 溪流名 大野の沢(3) 所在地 大船渡市猪川町大野



# 土石流区域調書

様式3-2 建築物に作用すると想定される衝撃に関する事項

調査年度	平成20年度
------	--------

溪流の位置	溪流番号	B158116	溪流名	大野の沢(3)	所在地	大船渡市猪川町大野
-------	------	---------	-----	---------	-----	-----------

横断測線番号	土石流の高さh(m)	土石流の流体力Fd(kN/m <sup>2</sup> )	建築物の耐力P2(kN/m <sup>2</sup> )	横断測線番号	土石流の高さh(m)	土石流の流体力Fd(kN/m <sup>2</sup> )	建築物の耐力P2(kN/m <sup>2</sup> )
No.0	1.47	39.96	5.81	No.27	0.76	6.78	9.51
No.1	1.46	33.70	5.83	No.28	0.77	6.61	9.41
No.2	1.44	29.86	5.89	No.29	0.73	7.32	9.82
No.3	1.59	35.27	5.52	No.30	0.78	6.50	9.38
No.4	1.19	23.19	6.71	No.31	0.78	6.28	9.32
No.5	1.32	27.16	6.24	No.32	0.77	6.49	9.45
No.6	1.38	27.67	6.04	No.33	0.76	6.58	9.51
No.7	1.17	22.15	6.77	No.34	0.77	6.50	9.46
No.8	0.97	17.19	7.85	No.35	0.76	6.55	9.49
No.9	1.18	18.17	6.74	No.36	0.78	6.31	9.34
No.10	1.19	18.81	6.69	No.37	0.72	7.44	10.02
No.11	1.04	16.70	7.43	No.38	0.75	6.73	9.60
No.12	0.97	14.83	7.85	No.39	0.87	4.25	8.54
No.13	1.05	15.18	7.35	No.40	0.00	0.00	0.00
No.14	1.23	18.05	6.54	No.41	0.00	0.00	0.00
No.15	1.24	18.96	6.51	No.42	0.00	0.00	0.00
No.16	0.93	12.10	8.07				
No.17	0.79	10.01	9.23				
No.18	0.87	11.78	8.56				
No.19	0.72	9.23	10.00				
No.20	1.20	19.98	6.67				
No.21	1.09	16.16	7.13				
No.22	0.79	9.03	9.24				
No.23	0.74	8.32	9.70				
No.24	0.75	7.93	9.65				
No.25	0.76	7.35	9.56				
No.26	0.77	6.60	9.40				