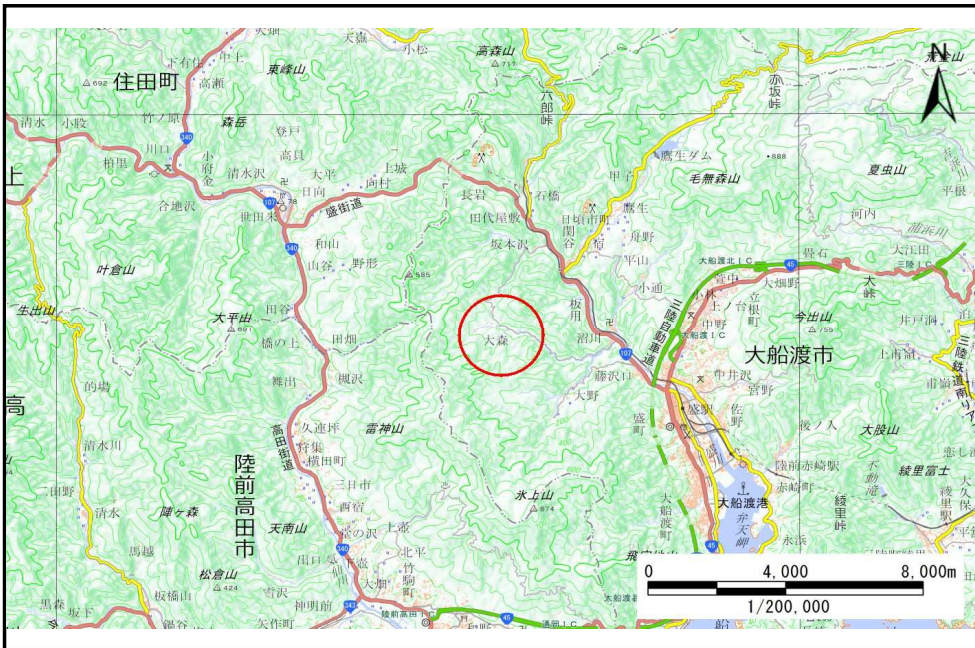


土砂災害防止に関する基礎調査(土石流)

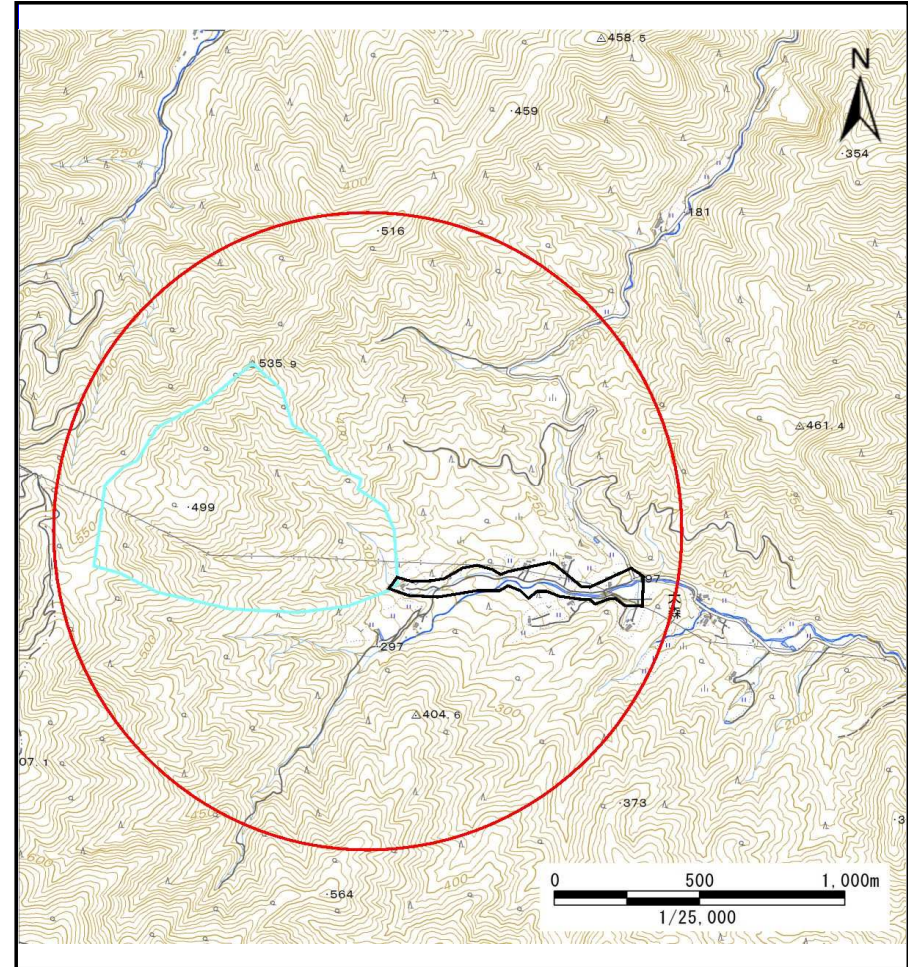
表紙 位置位置図

自然現象の種類	土石流
溪流番号	B158113-1
水系名	盛川
河川名	大野川
溪流名	大森の沢
所在地	大船渡市日頃市町字大森
調査機関	沿岸広域振興局土木部大船渡土木センター



位置図(S=1:200,000)

国土地理院の電子地形図20000『一関』及び電子地形図25000『盛』を掲載



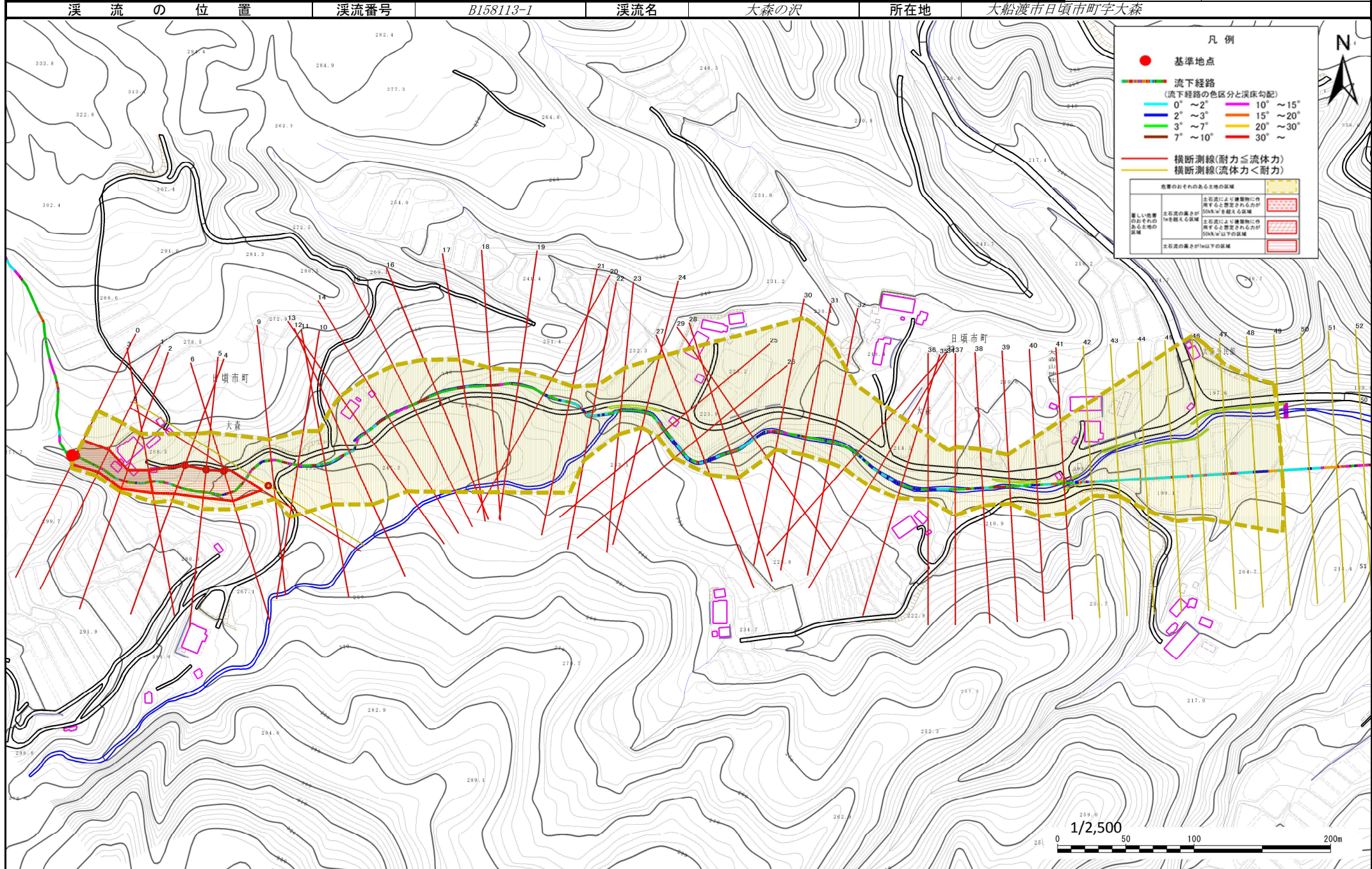
概況図(S=1:25,000)

土石流区域調査

様式3-1 危害のおそれのある土地、著しい危害のおそれのある土地の設定図

調査年度

平成28年度



土石流区域調書

様式3-2 建築物に作用すると想定される衝撃に関する事項

調査年度	平成28年度
------	--------

溪流の位置	溪流番号	B158113-1	溪流名	大森の沢	所在地	大船渡市日頃市町字大森	
横断測線番号	土石流の高さh(m)	土石流の流体力Fd(kN/m ²)	建築物の耐力P2(kN/m ²)	横断測線番号	土石流の高さh(m)	土石流の流体力Fd(kN/m ²)	建築物の耐力P2(kN/m ²)
No.0	1.05	20.02	7.38	No.27	1.48	18.73	5.78
No.1	1.10	19.88	7.12	No.28	1.17	13.34	6.77
No.2	1.24	21.27	6.49	No.29	1.42	16.58	5.93
No.3	1.13	17.87	6.98	No.30	1.51	17.61	5.71
No.4	0.75	10.69	9.62	No.31	1.45	17.83	5.85
No.5	0.76	9.77	9.53	No.32	1.36	16.80	6.10
No.6	0.76	9.80	9.54	No.33	1.47	19.40	5.79
No.7	0.86	10.95	8.59	No.34	1.34	15.99	6.16
No.8	0.76	9.22	9.49	No.35	1.32	13.83	6.21
No.9	1.02	13.06	7.54	No.36	1.57	17.74	5.56
No.10	1.11	14.59	7.04	No.37	1.33	13.97	6.20
No.11	0.84	11.00	8.81	No.38	1.39	15.18	6.00
No.12	0.76	9.55	9.51	No.39	1.72	20.14	5.28
No.13	0.93	12.75	8.07	No.40	1.52	15.13	5.68
No.14	0.75	9.77	9.60	No.41	1.85	19.43	5.07
No.15	0.90	13.01	8.31	No.42	0.91	5.57	8.26
No.16	1.14	18.00	6.92	No.43	0.92	5.35	8.18
No.17	1.06	16.66	7.30	No.44	0.92	5.31	8.16
No.18	1.06	16.67	7.28	No.45	0.90	5.48	8.27
No.19	1.20	19.69	6.68	No.46	0.90	5.56	8.32
No.20	1.21	20.30	6.60	No.47	0.88	5.77	8.44
No.21	1.03	14.87	7.46	No.48	0.88	5.84	8.48
No.22	0.76	9.66	9.55	No.49	1.01	3.95	7.55
No.23	1.20	16.55	6.66	No.50	1.00	4.04	7.62
No.24	1.58	24.04	5.53	No.51	0.00	0.00	0.00
No.25	1.65	24.99	5.39	No.52	0.00	0.00	0.00
No.26	1.51	20.47	5.69				