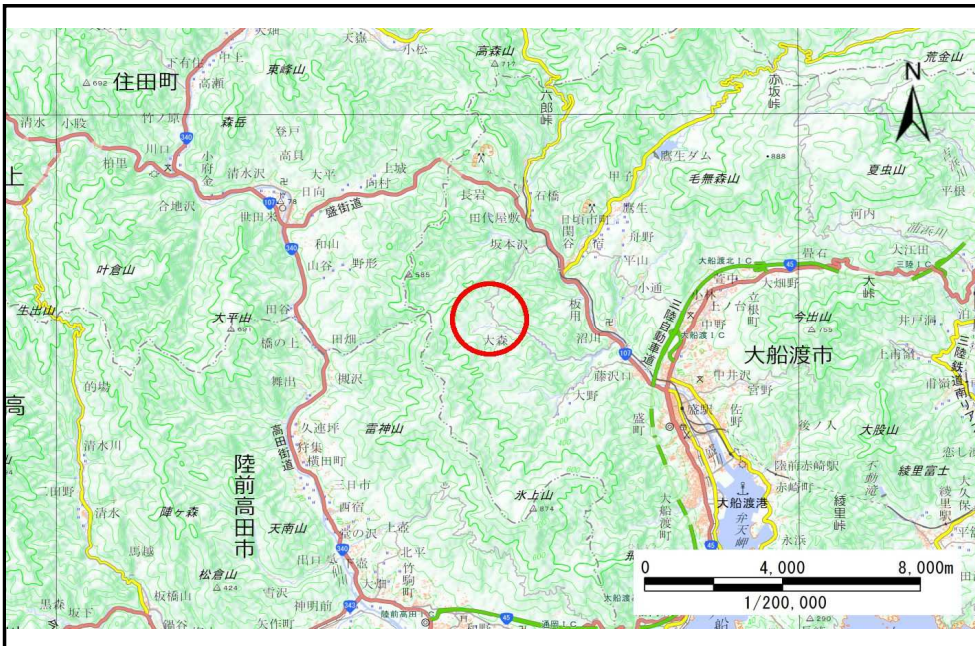


土砂災害防止に関する基礎調査(土石流)

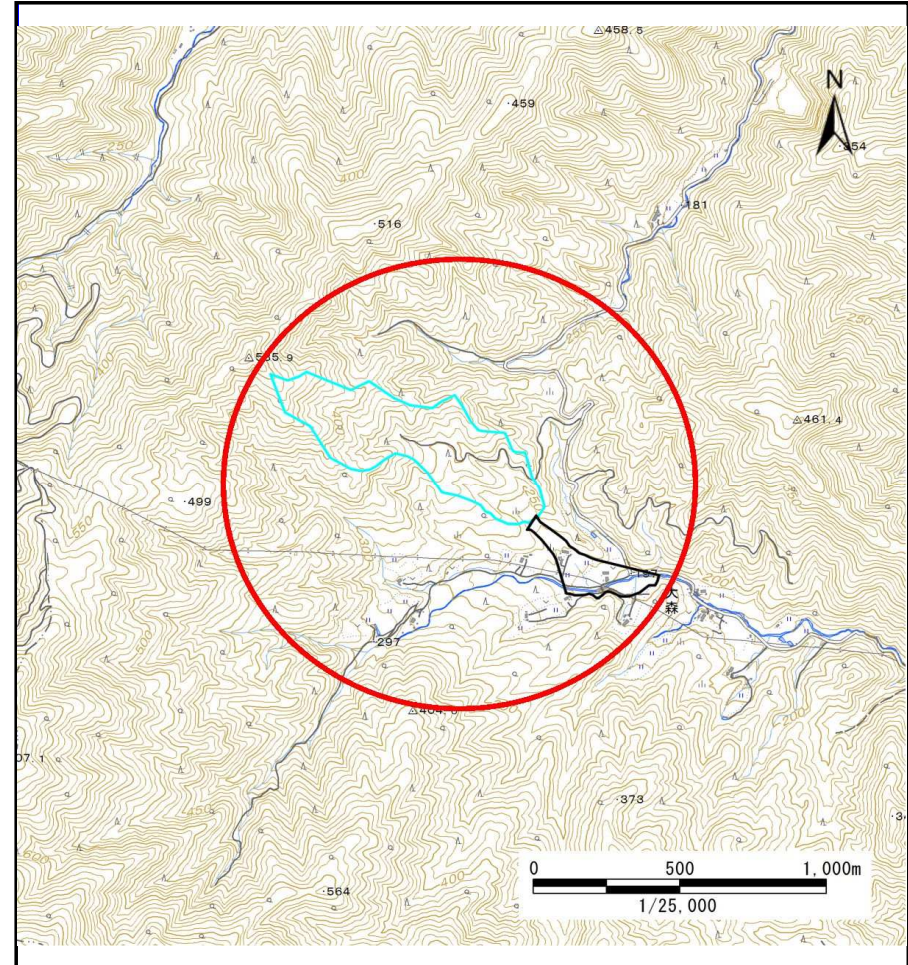
表紙 位置位置図

自然現象の種類	土石流
溪流番号	B158112
水系名	盛川
河川名	大野川
溪流名	大森の沢(2)
所在地	大船渡市日頃市町字大森
調査機関	沿岸広域振興局土木部大船渡土木センター



位置図(S=1:200,000)

国土地理院の電子地形図20000『一関』及び電子地形図25000『盛』を掲載



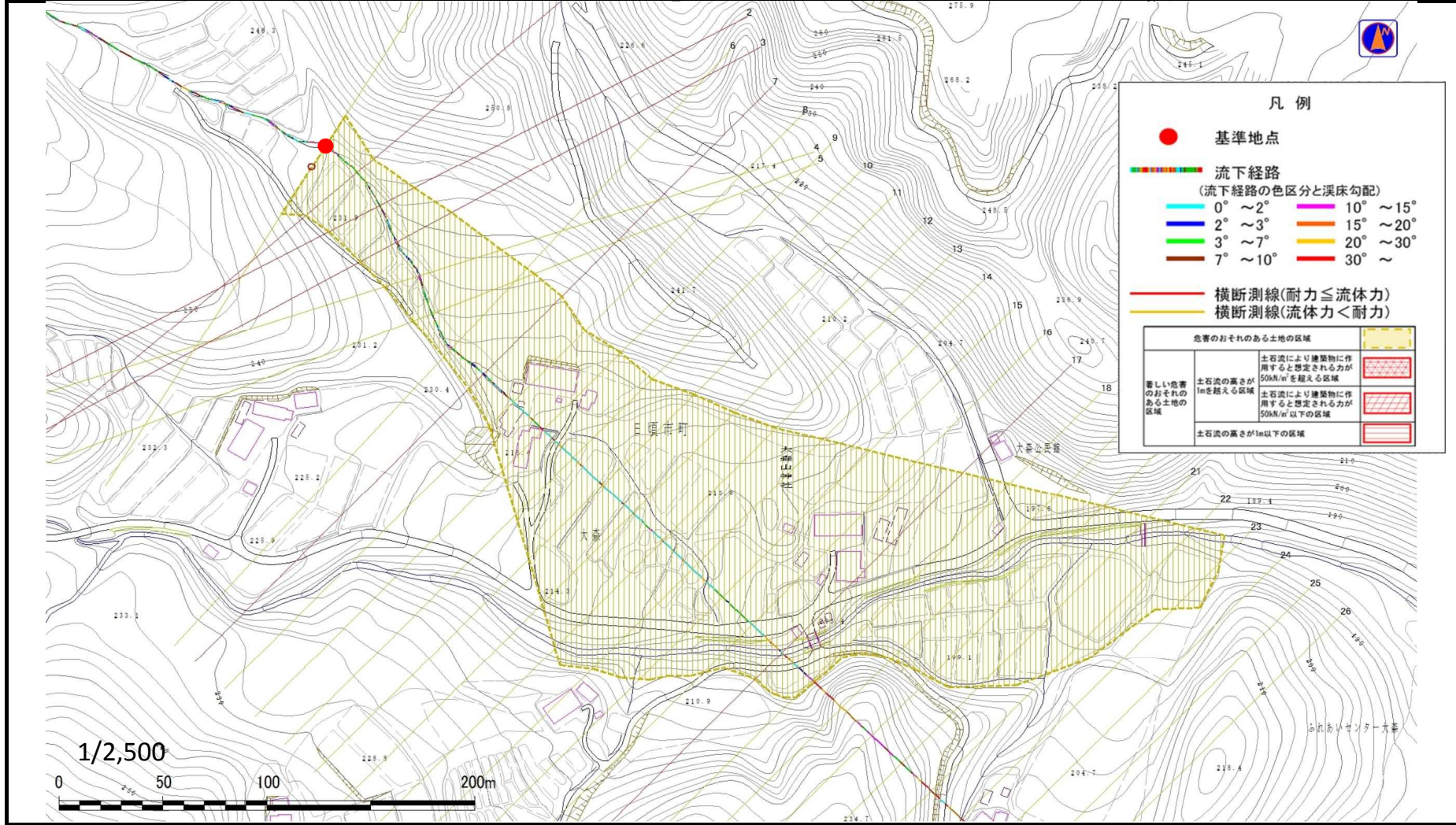
概況図(S=1:25,000)

土石流区域調査書

様式3-1 危害のおそれのある土地、著しい危害のおそれのある土地の設定図

調査年度 平成28年度

溪流の位置 溪流番号 B158112 溪流名 大森の沢(2) 所在地 大船渡市日頃市町字大森



土石流区域調査書

様式3-2 建築物に作用すると想定される衝撃に関する事項

調査年度	平成28年度
------	--------

溪流の位置	溪流番号	B158112	溪流名	大森の沢(2)	所在地	大船渡市日頃市町字大森
-------	------	---------	-----	---------	-----	-------------

横断測線番号	土石流の高さh(m)	土石流の流体力Fd(kN/m ²)	建築物の耐力P2(kN/m ²)	横断測線番号	土石流の高さh(m)	土石流の流体力Fd(kN/m ²)	建築物の耐力P2(kN/m ²)
No.0	0.60	9.19	11.74				
No.1	1.15	22.78	6.85				
No.2	0.91	15.86	8.21				
No.3	1.05	18.72	7.36				
No.4	0.68	9.90	10.50				
No.5	0.60	8.60	11.70				
No.6	0.60	8.52	11.65				
No.7	0.88	12.79	8.46				
No.8	0.62	7.34	11.35				
No.9	0.63	6.54	11.24				
No.10	0.62	6.63	11.30				
No.11	0.63	6.34	11.20				
No.12	0.63	6.15	11.16				
No.13	0.64	5.93	11.10				
No.14	0.63	5.96	11.13				
No.15	0.64	5.84	11.08				
No.16	0.64	5.88	11.11				
No.17	0.83	10.07	8.88				
No.18	0.66	5.80	10.79				
No.19	0.00	0.00	0.00				
No.20	0.00	0.00	0.00				
No.21	0.00	0.00	0.00				
No.22	0.00	0.00	0.00				
No.23	0.00	0.00	0.00				
No.24	0.00	0.00	0.00				
No.25	0.00	0.00	0.00				
No.26	0.00	0.00	0.00				