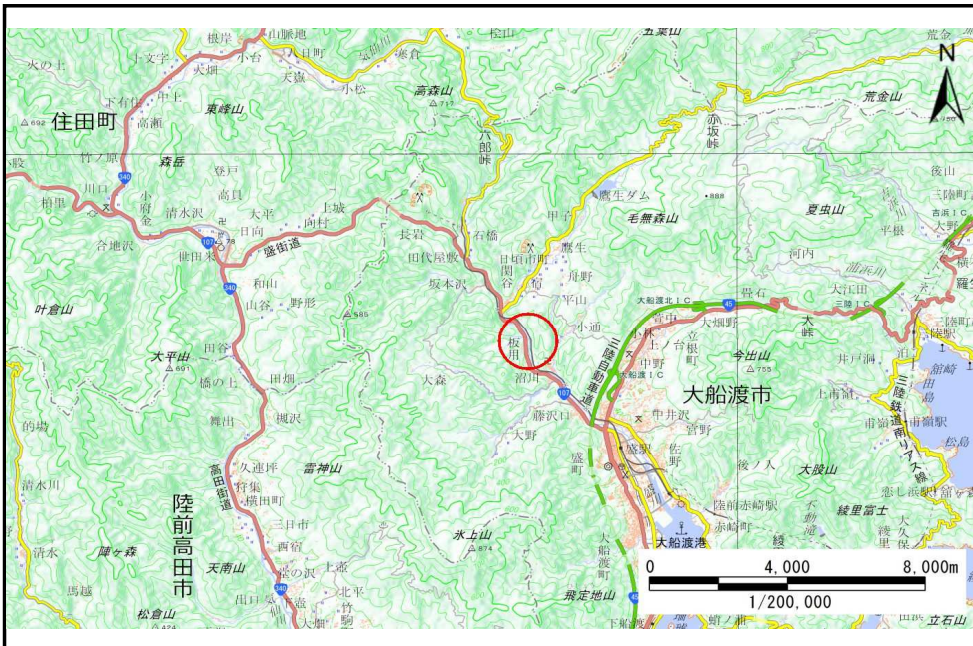


土砂災害防止に関する基礎調査(土石流)

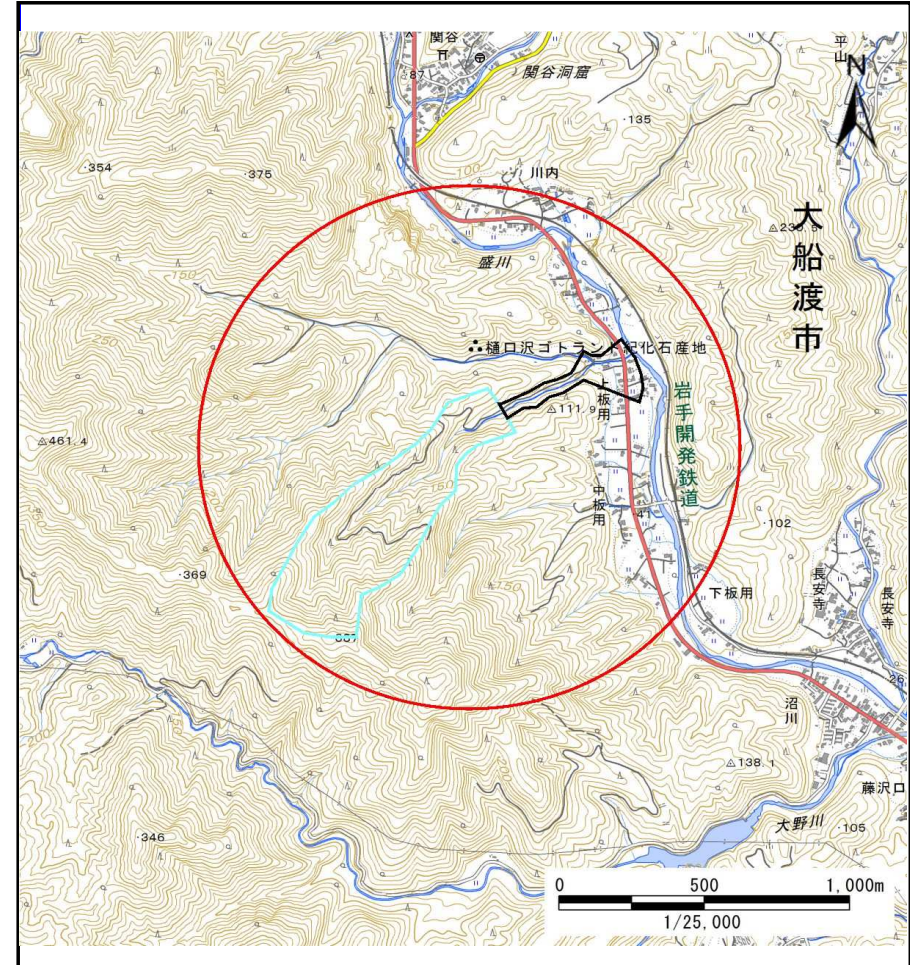
表紙 位置,位置図

自然現象の種類	土石流
溪流番号	B158109
水系名	盛川
河川名	盛川
溪流名	上板用の沢
所在地	大船渡市日頃市町字川内
調査機関	沿岸広域振興局土木部大船渡土木センター



位置図(S=1:200,000)

国土地理院の電子地形図20000『一関』及び電子地形図25000『盛』を掲載



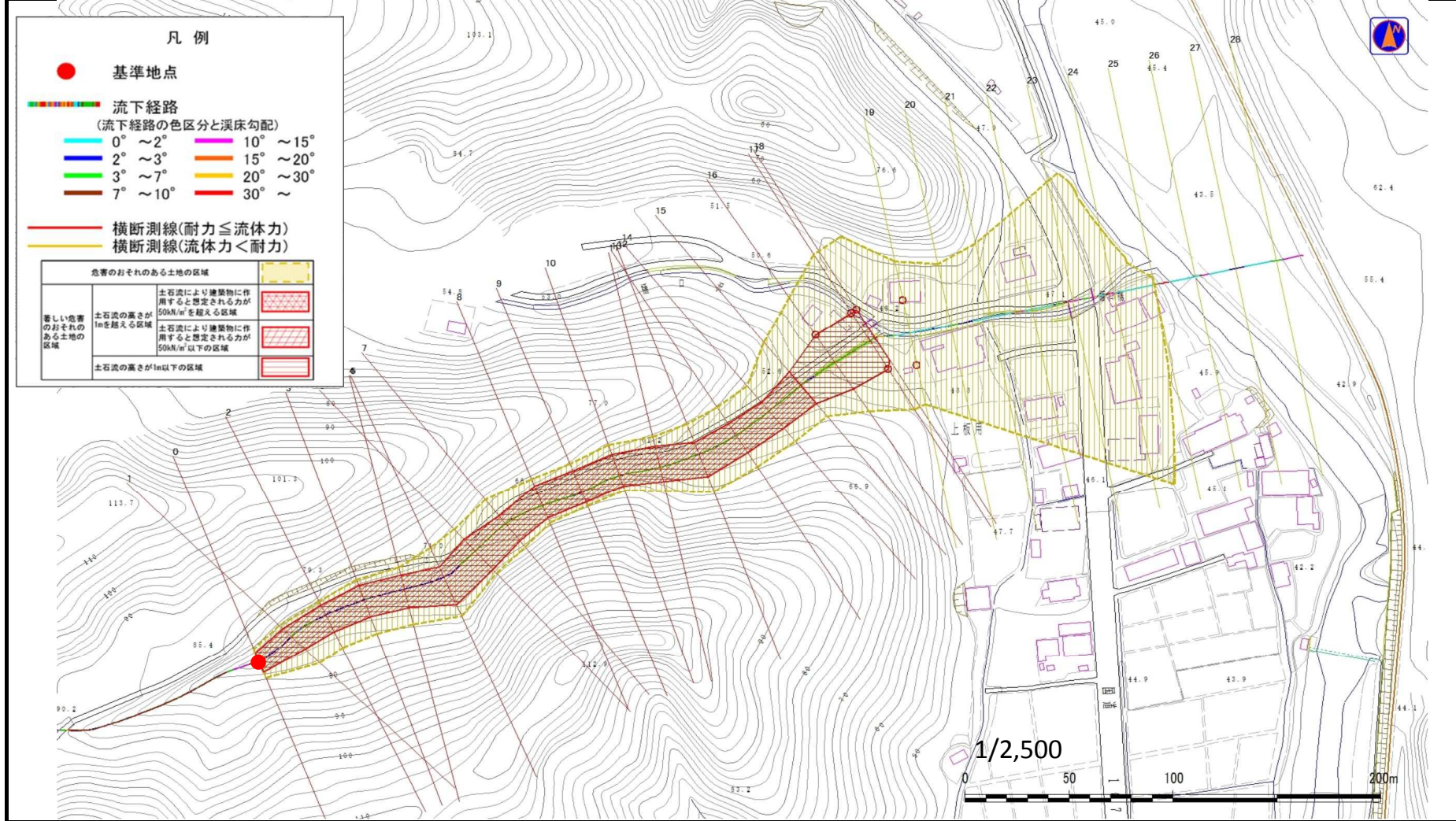
概況図(S=1:25,000)

土石流区域調査書

様式3-1 危害のおそれのある土地、著しい危害のおそれのある土地の設定図

調査年度 平成28年度

溪流の位置 溪流番号 B158109 溪流名 上板用の沢 所在地 大船渡市日頃市町字川内



土石流区域調査書

様式3-2 建築物に作用すると想定される衝撃に関する事項

調査年度	平成28年度
------	--------

溪流の位置	溪流番号	B158109	溪流名	上板用の沢	所在地	大船渡市日頃市町字川内
-------	------	---------	-----	-------	-----	-------------

横断測線番号	土石流の高さh(m)	土石流の流体力Fd(kN/m ²)	建築物の耐力P2(kN/m ²)	横断測線番号	土石流の高さh(m)	土石流の流体力Fd(kN/m ²)	建築物の耐力P2(kN/m ²)
No.0	1.62	32.09	5.46	No.27	1.08	3.66	7.19
No.1	1.33	24.40	6.18	No.28	1.27	2.45	6.38
No.2	1.34	23.50	6.17				
No.3	1.25	19.44	6.46				
No.4	1.24	19.16	6.50				
No.5	1.10	16.71	7.12				
No.6	1.11	14.39	7.03				
No.7	1.32	16.93	6.23				
No.8	1.27	15.13	6.39				
No.9	1.29	14.32	6.33				
No.10	1.32	13.32	6.24				
No.11	1.22	12.96	6.60				
No.12	1.19	13.42	6.69				
No.13	1.21	14.61	6.61				
No.14	1.21	15.60	6.60				
No.15	1.05	13.82	7.35				
No.16	0.78	9.46	9.37				
No.17	0.78	9.38	9.33				
No.18	0.78	9.37	9.33				
No.19	0.79	9.14	9.23				
No.20	0.81	8.66	9.03				
No.21	0.83	8.26	8.85				
No.22	0.89	6.63	8.35				
No.23	0.92	5.85	8.14				
No.24	0.97	5.03	7.85				
No.25	1.04	4.07	7.42				
No.26	0.95	4.89	7.97				