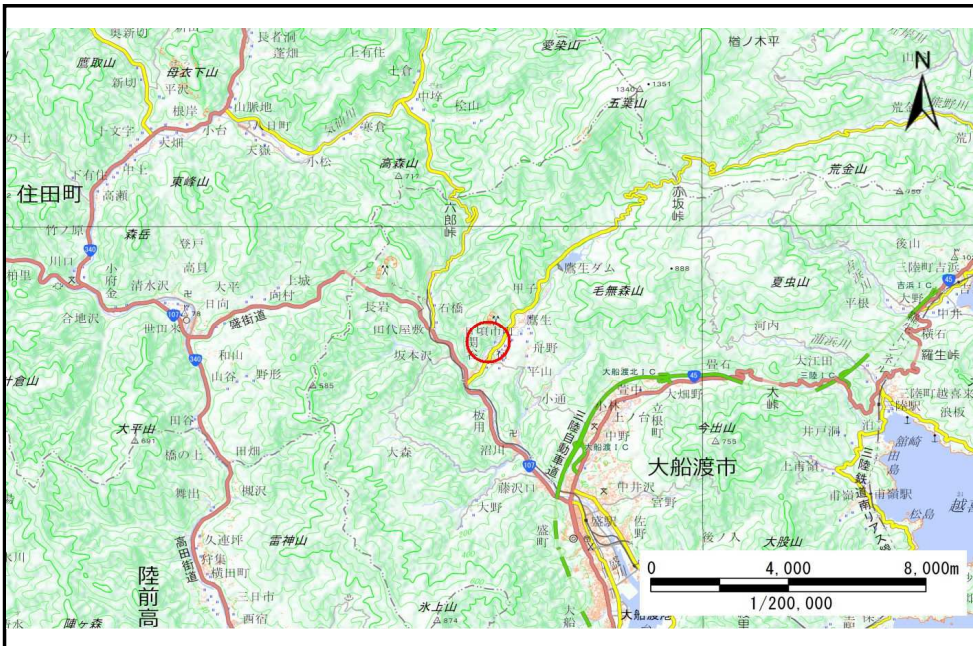


土砂災害防止に関する基礎調査(土石流)

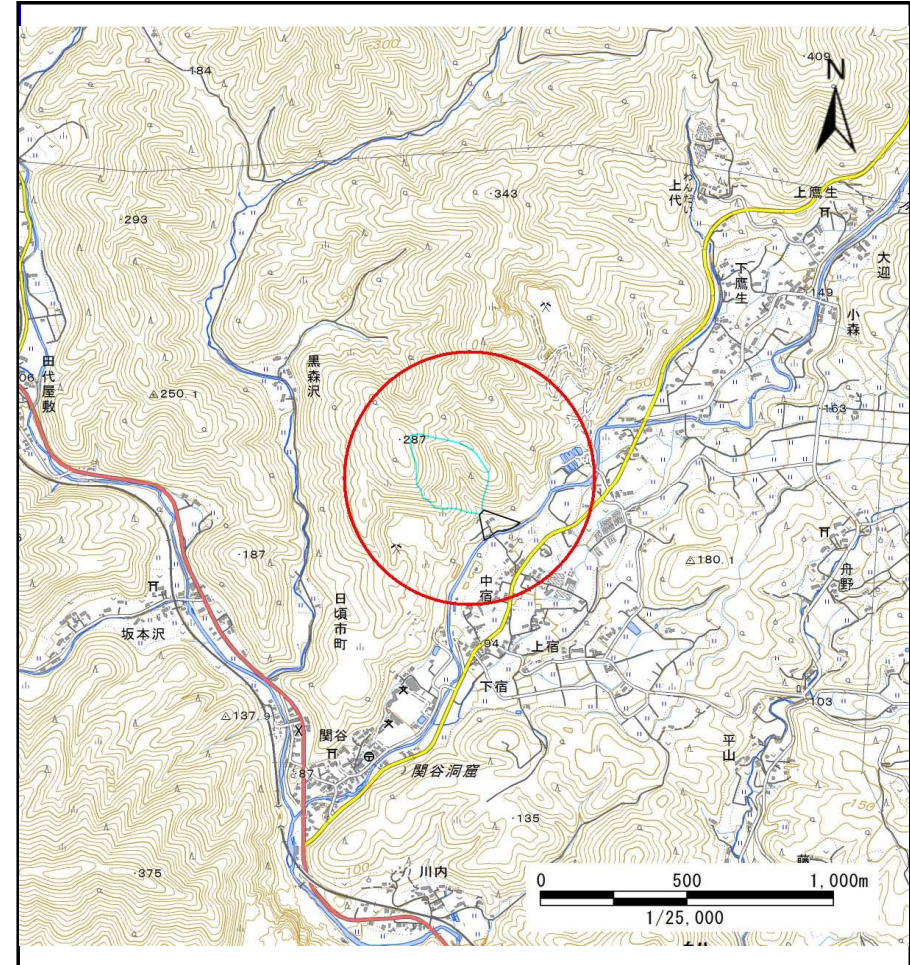
表紙 位置,位置図

自然現象の種類	土石流
溪流番号	B158101
水系名	盛川
河川名	鷹生川
溪流名	中宿の沢
所在地	大船渡市日頃市町字中宿
調査機関	沿岸広域振興局土木部大船渡土木センター



位置図(S=1:200,000)

国土地理院の電子地形図200000『一関』及び電子地形図25000『盛』を掲載



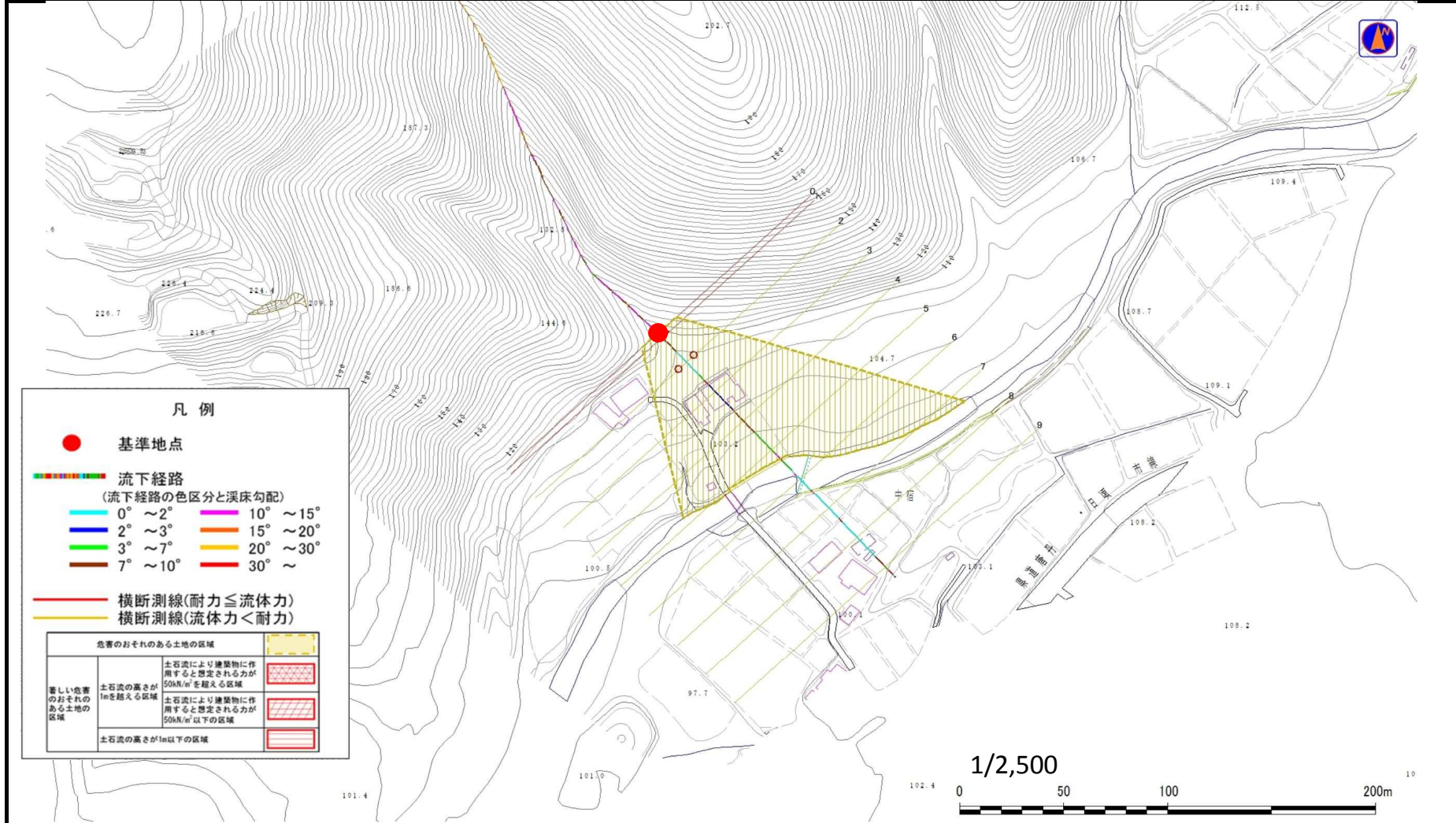
概況図(S=1:25,000)

土石流区域調査

様式3-1 危害のおそれのある土地、著しい危害のおそれのある土地の設定図

調査年度 平成28年度

溪流の位置 溪流番号 B158101 溪流名 中宿の沢 所在地 大船渡市日頃市町字中宿



土石流区域調書

様式3-2 建築物に作用すると想定される衝撃に関する事項

調査年度	平成28年度
------	--------

溪流の位置	溪流番号	B158101	溪流名	中宿の沢	所在地	大船渡市日頃市町字中宿
-------	------	---------	-----	------	-----	-------------

横断測線番号	土石流の高さh(m)	土石流の流体力Fd(kN/m ²)	建築物の耐力P2(kN/m ²)	横断測線番号	土石流の高さh(m)	土石流の流体力Fd(kN/m ²)	建築物の耐力P2(kN/m ²)
No.0	0.57	22.69	12.28				
No.1	0.44	15.91	15.29				
No.2	0.29	7.97	22.36				
No.3	0.25	5.48	25.90				
No.4	0.23	3.99	28.35				
No.5	0.22	3.33	29.36				
No.6	0.21	2.83	30.00				
No.7	0.21	2.27	30.37				
No.8	0.21	1.84	30.21				
No.9	0.22	1.44	29.41				