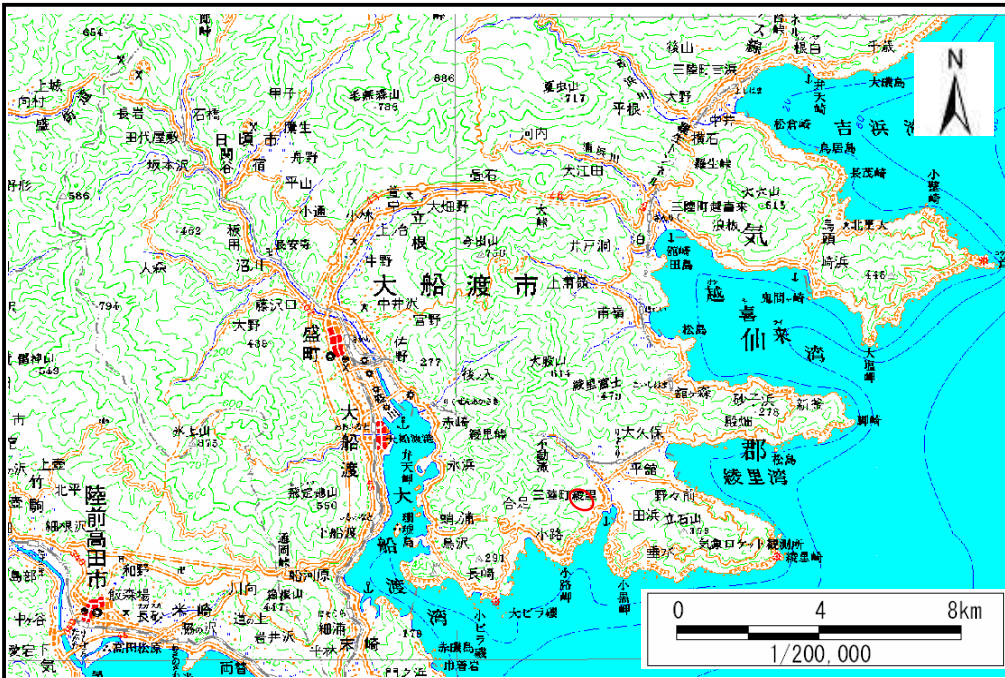


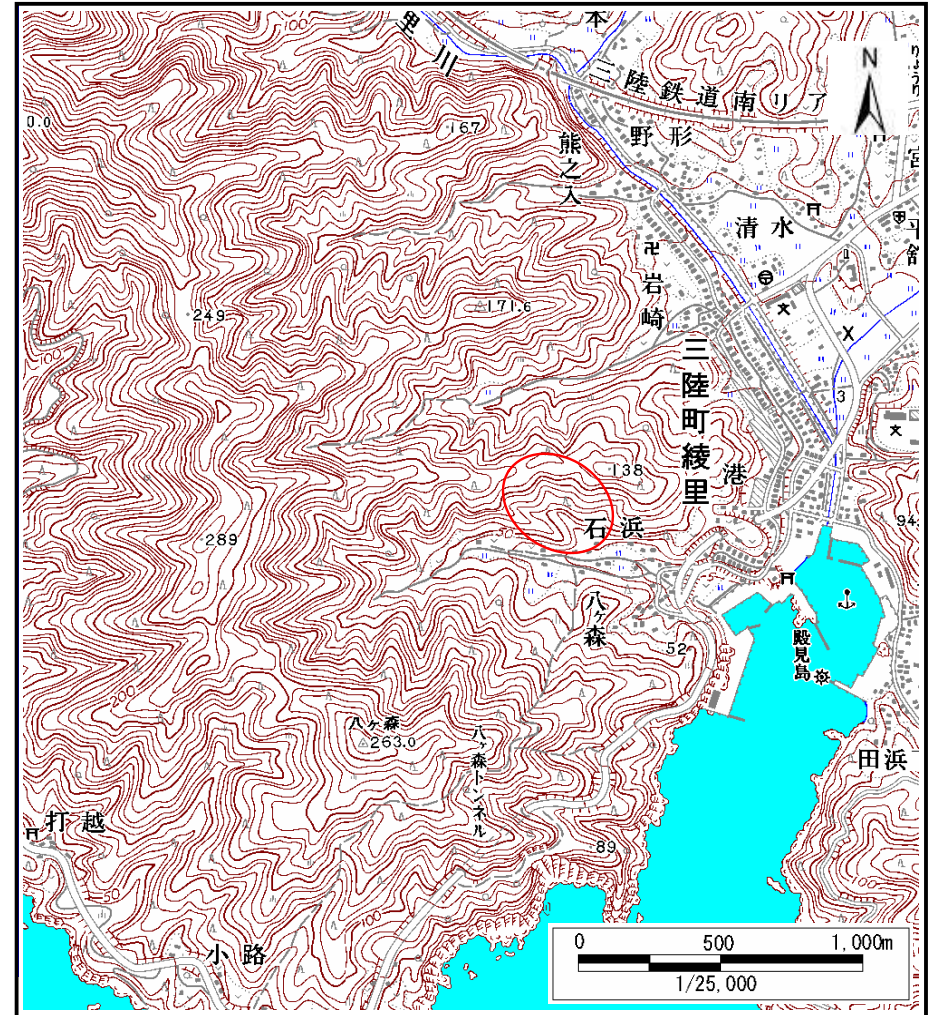
土砂災害防止に関する基礎調査(土石流)

表紙 位置,位置図

自然現象の種類	土石流
溪流番号	A169018
水系名	
河川名	
溪流名	石浜の沢
所在地	岩手県大船渡市三陸町石浜
調査機関	岩手県大船渡地方振興局



位置図(S=1:200,000)



位置図(S=1:25,000)

土石流区域調書

様式3-1 危害のおそれのある土地、著しい危害のおそれのある土地の設定図(全体図)

調査年度

平成19年度

溪流の位置

溪流番号

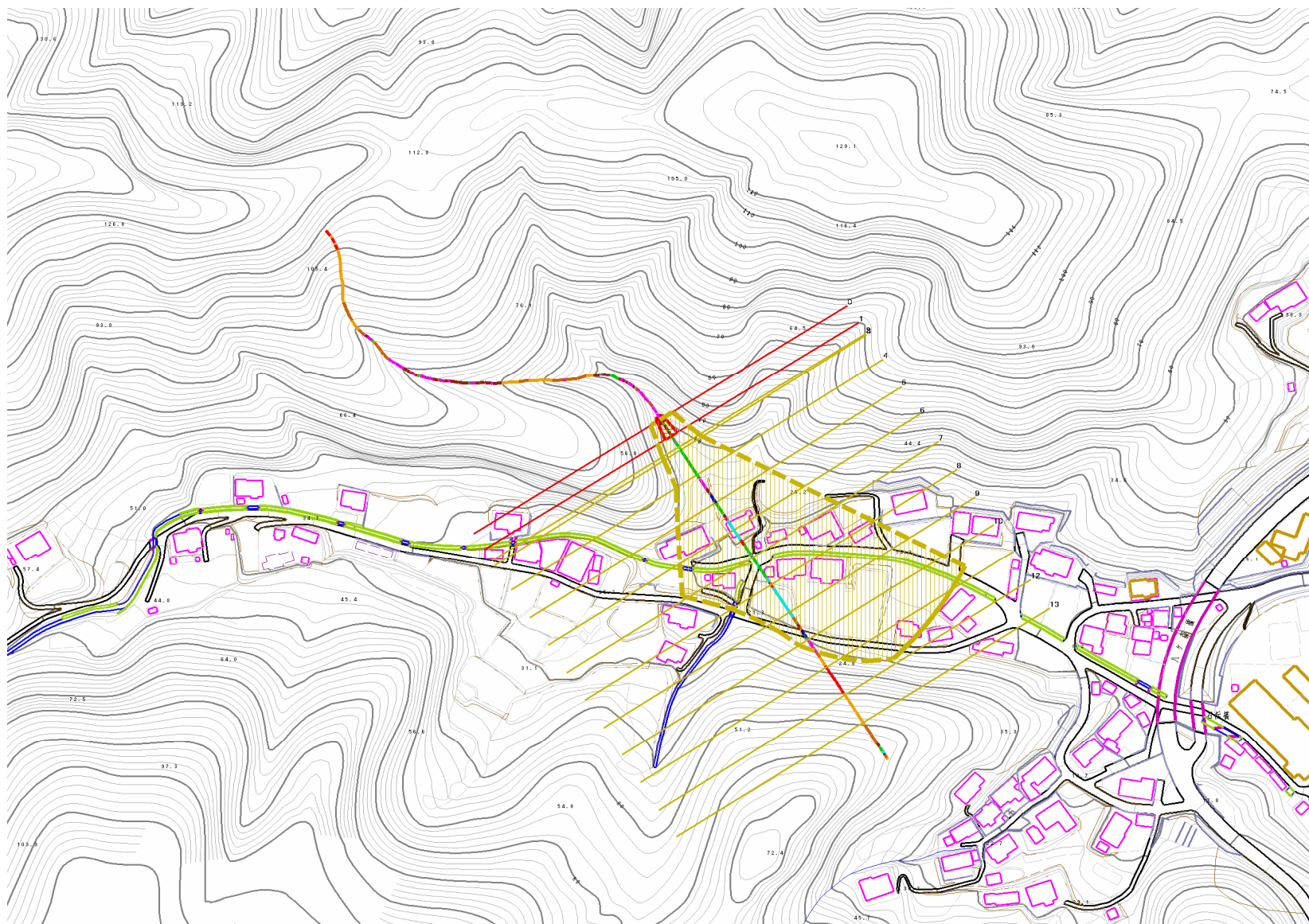
A169018

溪流名

石浜の沢

所在地

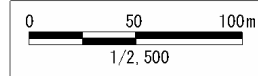
岩手県大船渡市三陸町石浜



凡例

- 基準地点
- 流下経路
(流下経路の色区分と溪床勾配)
 - 0° ~ 2°
 - 2° ~ 3°
 - 3° ~ 7°
 - 7° ~ 10°
 - 10° ~ 15°
 - 15° ~ 20°
 - 20° ~ 30°
 - 30° ~
- 横断測線(耐力 ≤ 流体力)
- 横断測線(流体力 < 耐力)

危害のおそれのある土地の区域	
著しい危害のおそれのある土地の区域	土石流により建築物に作用する土砂量がある方が50M ³ を超える区域
危害のおそれのある土地の区域	土石流により建築物に作用する土砂量がある方が50M ³ 以下の区域
	土石流の高さが1m以下の区域



土 石 流 区 域 調 査

様式3-2 建築物に作用すると想定される衝撃に関する事項

調査年度 平成19年度

溪流の位置	溪流番号	A169018	溪流名	石浜の沢	所在地	岩手県大船渡市三陸町石浜	
横断測線番号	土石流の高さh(m)	土石流の流体力Fd(kN/m ²)	建築物の耐力P2(kN/m ²)	横断測線番号	土石流の高さh(m)	土石流の流体力Fd(kN/m ²)	建築物の耐力P2(kN/m ²)
No.0	0.688623000	26.68272000	10.437340000				
No.1	0.462927000	14.93913000	14.843860000				
No.2	0.401038000	11.76263000	16.930600000				
No.3	0.338153000	9.22665900	19.839150000				
No.4	0.313563000	7.72732400	21.295450000				
No.5	0.305715000	7.23924900	21.809760000				
No.6	0.301972000	7.00383100	22.064470000				
No.7	0.292640000	6.40653100	22.728060000				
No.8	0.259458000	3.93676700	25.475500000				
No.9	0.252124000	2.68262200	26.180610000				
No.10	0.255705000	2.07014600	25.831260000				
No.11	0.300893000	1.00359600	22.139100000				
No.12	0.000000000	0.00000000	0.000000000				
No.13	0.000000000	0.00000000	0.000000000				