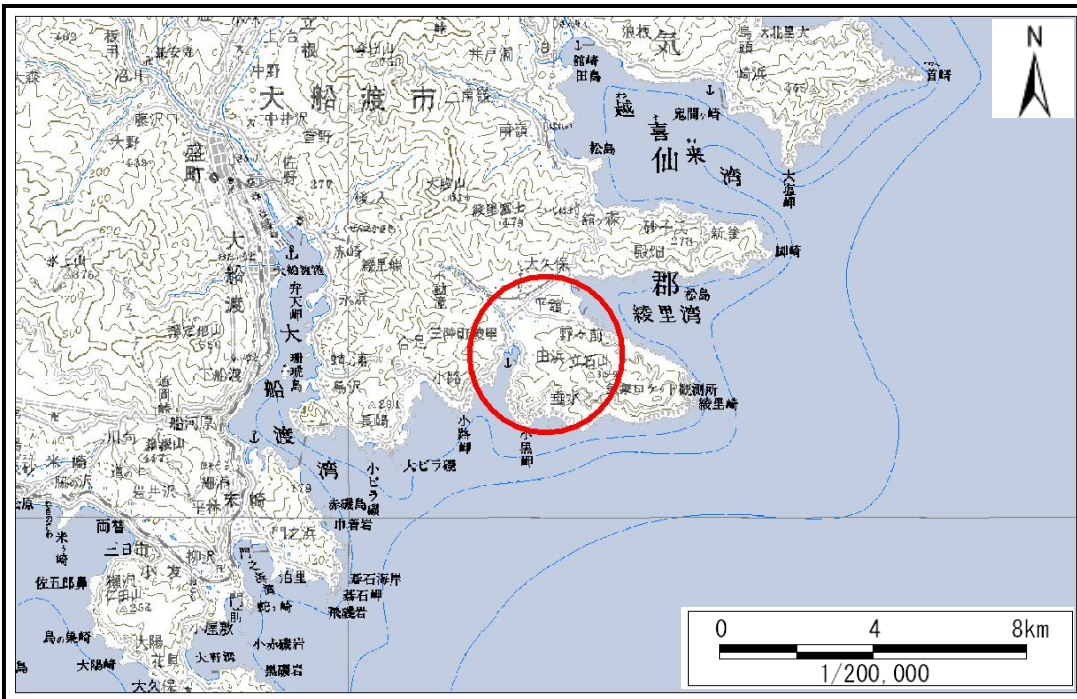


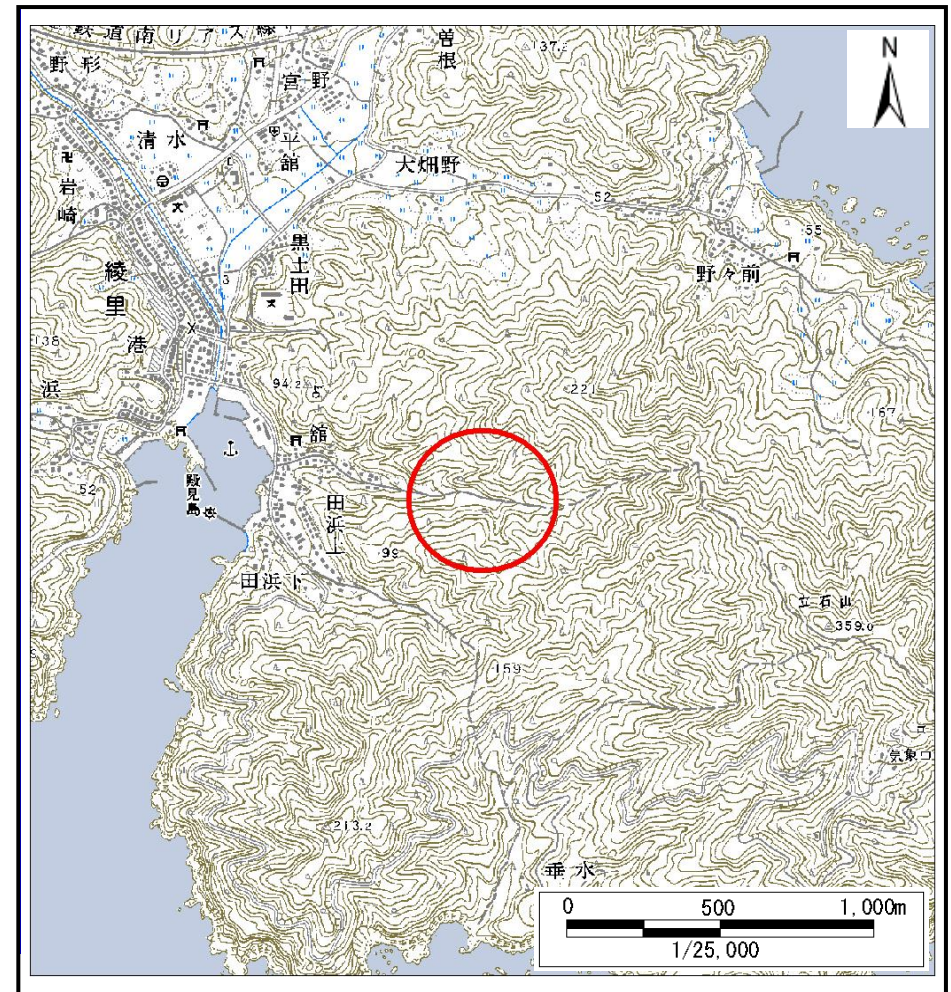
# 土砂災害防止に関する基礎調査(土石流)

表紙 位置,位置図

自然現象の種類	土石流
溪流番号	A169016
水系名	—
河川名	—
溪流名	館の沢
所在	大船渡市三陸町綾里字館
調査機関	岩手県大船渡地方振興局



位置図(S=1:200,000)



概況図(S=1:25,000)

# 土石流区域調書

様式3-1 危害のおそれのある土地、著しい危害のおそれのある土地の設定図 (A3)

調査年度

平成21年度

溪流の位置

溪流番号

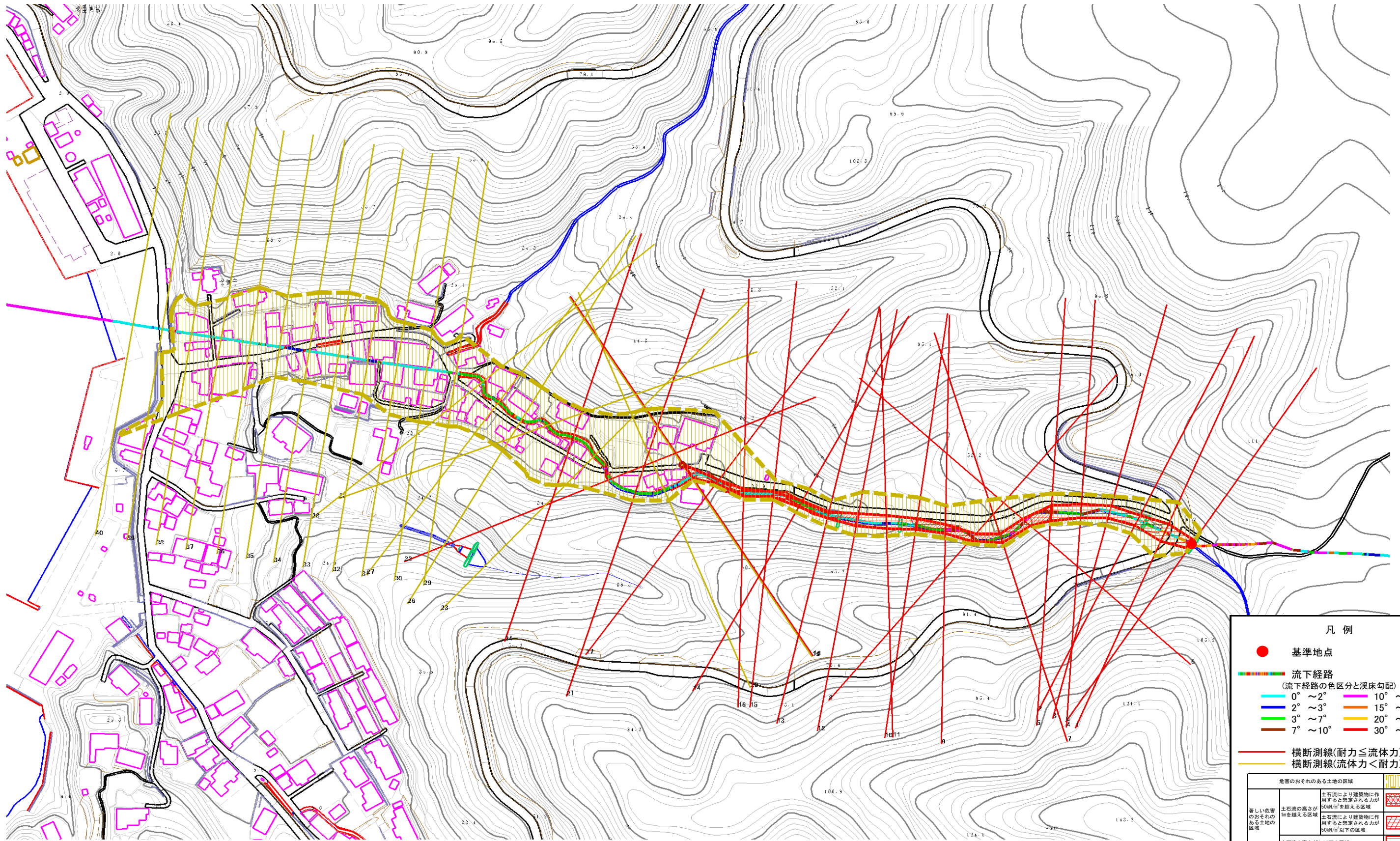
A169016

溪流名

館の沢

所在地

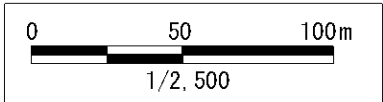
大船渡市三陸町綾里字館



**凡例**

- 基準地点
- 流下経路 (流下経路の色区分と溪床勾配)
  - 0° ~ 2°
  - 2° ~ 3°
  - 3° ~ 7°
  - 7° ~ 10°
  - 10° ~ 15°
  - 15° ~ 20°
  - 20° ~ 30°
  - 30° ~
- 横断測線(耐力 ≤ 流体力)
- 横断測線(流体力 < 耐力)

危害のおそれのある土地の区域	
土石流の高さが1mを超える区域	土石流により建築物に作用すると想定される力が50kN/m <sup>2</sup> を超える区域
土石流の高さが1m以下の区域	土石流により建築物に作用すると想定される力が50kN/m <sup>2</sup> 以下の区域



# 土石流区域調査

様式3-2 建築物に作用すると想定される衝撃に関する事項

						調査年度	平成21年度
溪流の位置	溪流番号	A169016	溪流名	館の沢	所在地	大船渡市三陸町綾里字館	
横断測線番号	土石流の高さh(m)	土石流の流体力Fd(kN/m <sup>2</sup> )	建築物の耐力P2(kN/m <sup>2</sup> )	横断測線番号	土石流の高さh(m)	土石流の流体力Fd(kN/m <sup>2</sup> )	建築物の耐力P2(kN/m <sup>2</sup> )
No.0	1.14	31.55	6.90	No.27	0.59	5.12	11.86
No.1	0.75	17.13	9.62	No.28	0.62	4.53	11.32
No.2	0.99	27.44	7.67	No.29	0.94	7.61	8.02
No.3	0.95	24.43	7.96	No.30	0.64	4.41	11.08
No.4	0.90	23.72	8.31	No.31	0.65	4.03	10.87
No.5	0.82	21.71	8.92	No.32	0.63	4.34	11.23
No.6	1.07	30.32	7.24	No.33	0.62	4.39	11.28
No.7	1.15	32.77	6.88	No.34	0.65	4.06	10.91
No.8	1.16	30.16	6.83	No.35	0.66	3.87	10.77
No.9	1.13	26.62	6.96	No.36	0.65	4.03	10.96
No.10	1.03	16.89	7.46	No.37	0.69	3.38	10.41
No.11	0.89	15.34	8.41	No.38	0.70	3.17	10.23
No.12	0.95	12.85	7.98	No.39	0.66	3.60	10.81
No.13	1.31	22.95	6.26	No.40	0.65	3.65	10.87
No.14	1.38	23.06	6.04				
No.15	1.51	27.11	5.71				
No.16	1.37	20.73	6.08				
No.17	1.72	30.78	5.27				
No.18	0.80	10.54	9.17				
No.19	0.57	6.66	12.29				
No.20	0.58	5.91	12.07				
No.21	0.82	9.13	8.99				
No.22	0.88	9.21	8.49				
No.23	0.58	5.77	11.98				
No.24	1.37	15.74	6.06				
No.25	0.59	5.42	11.77				
No.26	0.62	4.65	11.38				