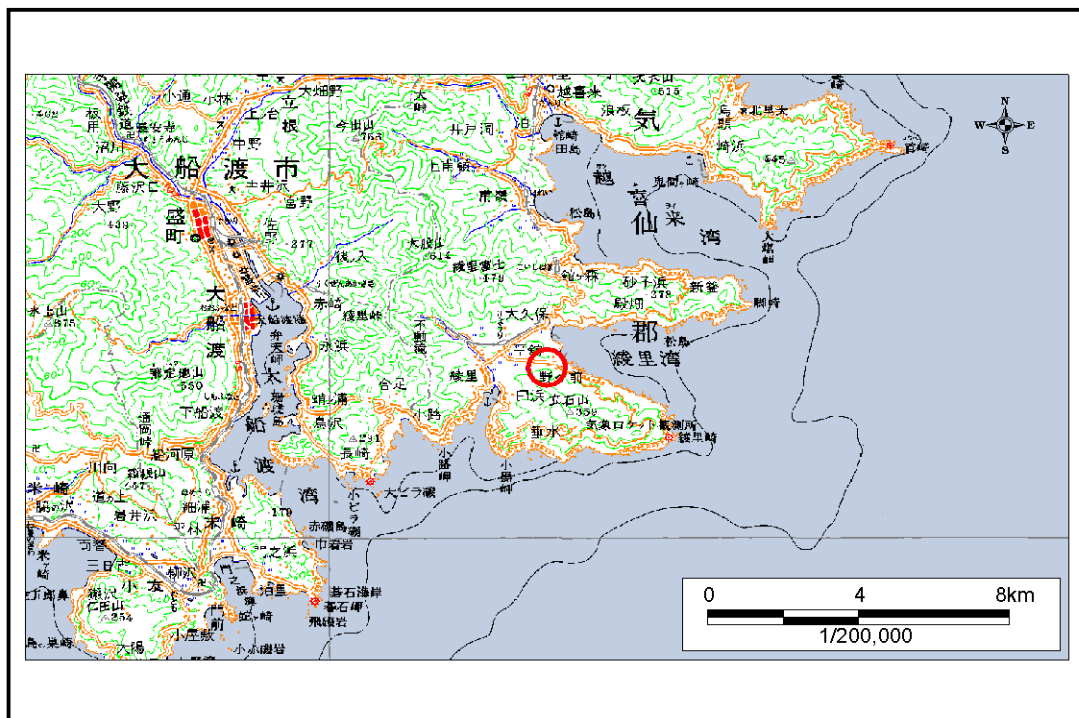


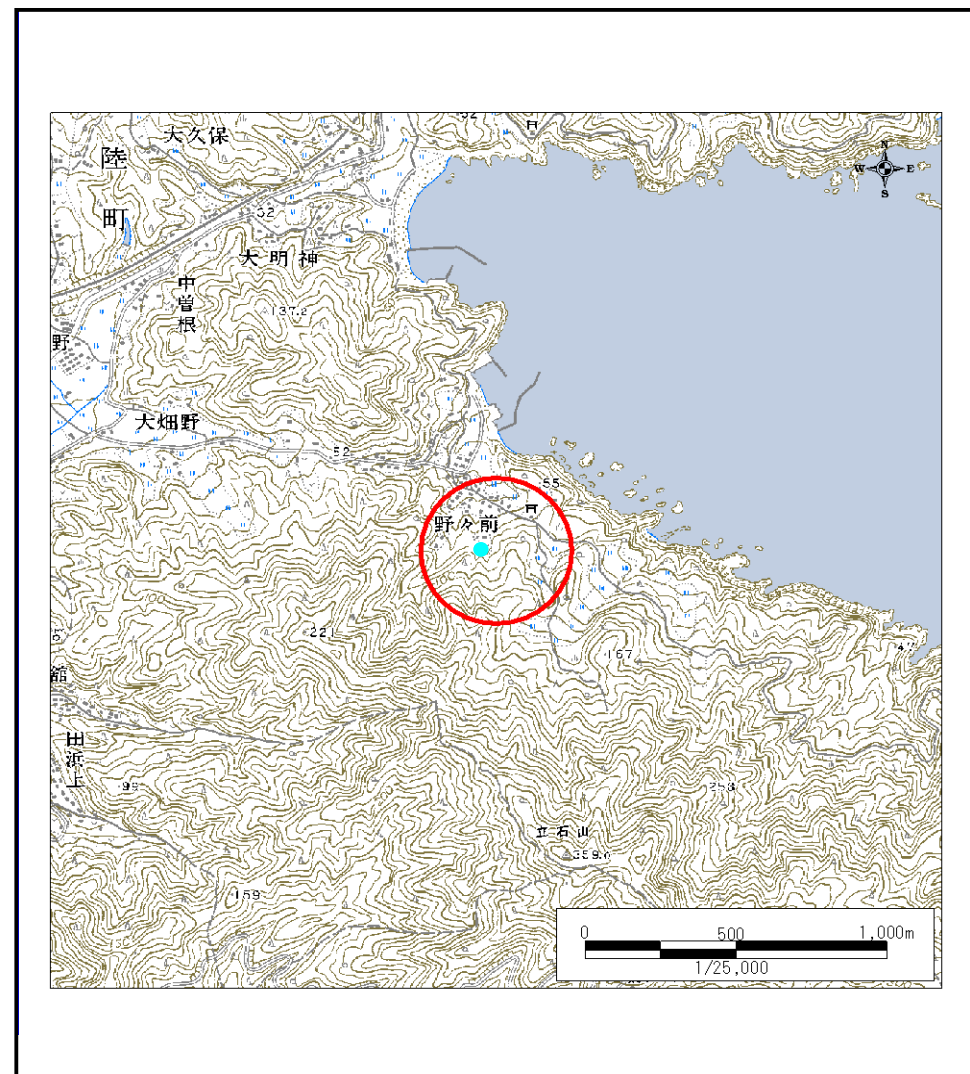
土砂災害防止に関する基礎調査(土石流)

表紙 位置,位置図

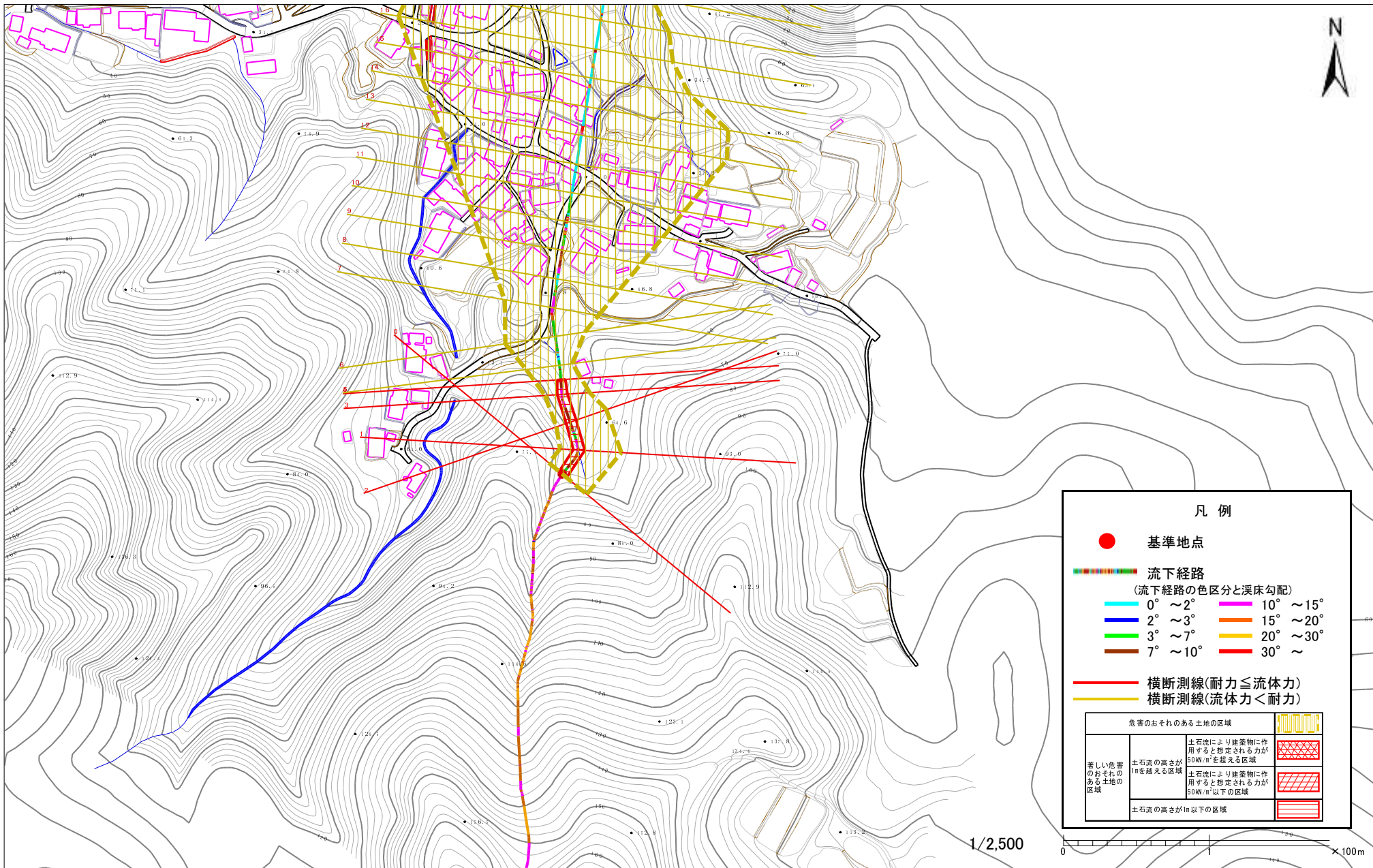
自然現象の種類	土石流
溪流番号	A169014
水系名	-
河川名	-
溪流名	野々前の沢(2)
所在地	大船渡市三陸町野々前
調査機関	大船渡地方振興局



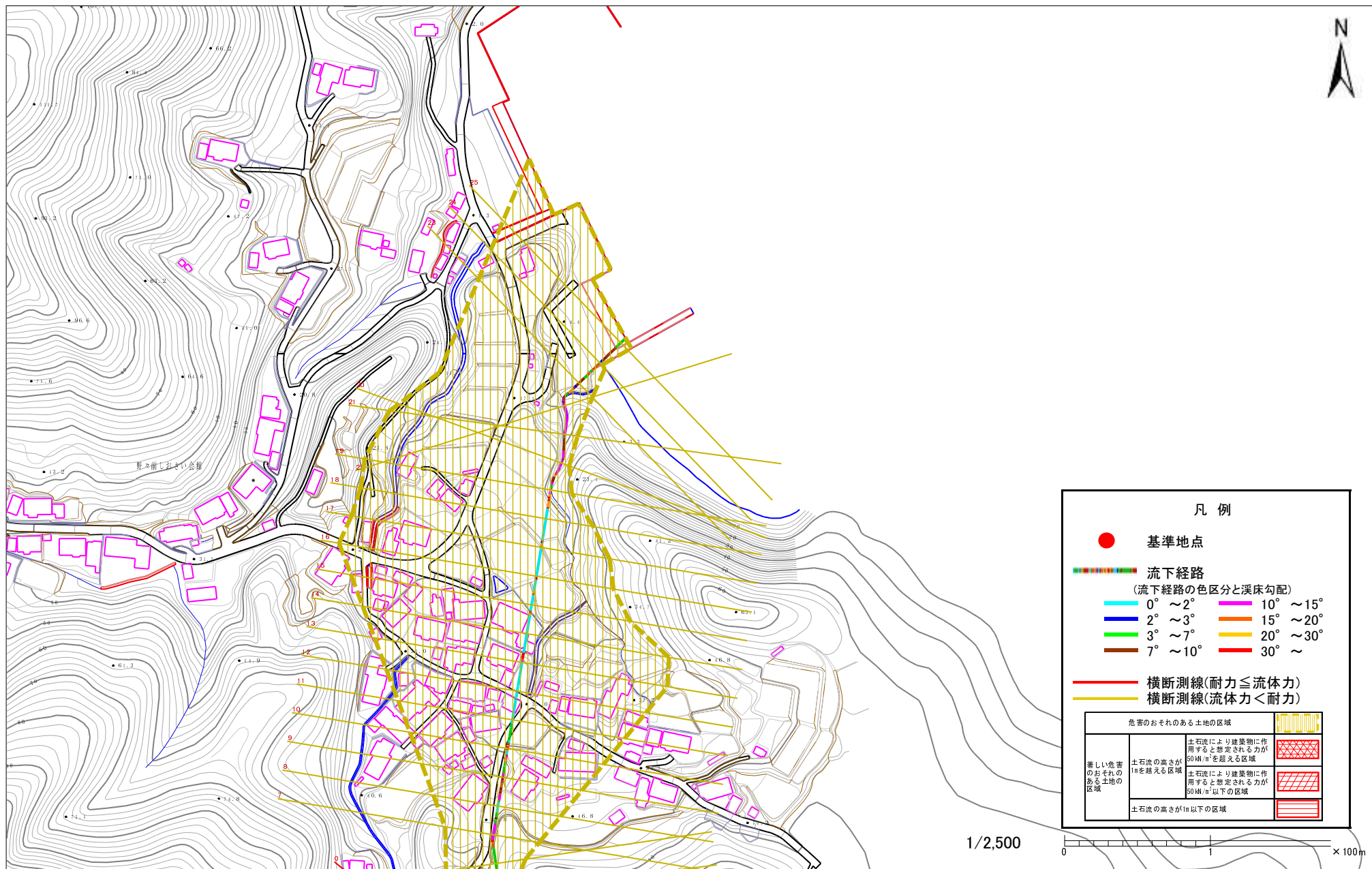
位置図(S=1:200,000)



位置図(S=1:25,000)



様式3-1 危険のおそれのある土地等の設定図

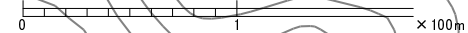


凡例

- 基準地点
- — — — — — — 流下経路
(流下経路の色区分と渓床勾配)
- 0° ~ 2° — 10° ~ 15°
- 2° ~ 3° — 15° ~ 20°
- 3° ~ 7° — 20° ~ 30°
- 7° ~ 10° — 30° ~
- 横断測線(耐力 ≤ 流体力)
- 横断測線(流体力 < 耐力)

危険のおそれのある土地の区域		
著しい危害のおそれのある土地の区域	土石流の高さが1mを超える区域	
	土石流により建築物に作用すると想定される力が50kN/m ² を超える区域	
	土石流により建築物に作用すると想定される力が50kN/m ² 以下の区域	
土石流の高さが1m以下の区域		

1/2,500



様式3-1 危害のおそれのある土地等の設定図

土石流区域調査

様式3-2 建築物に作用すると想定される衝撃に関する事項

調査年度 平成15年度

溪流の位置	溪流番号	A169014	溪流名	野々前の沢(2)	所在地	大船渡市三陸町野々前	
横断測線番号	土石流の高さh(m)	土石流の流体力Fd(kN/m ²)	建築物の耐力P2(kN/m ²)	横断測線番号	土石流の高さh(m)	土石流の流体力Fd(kN/m ²)	建築物の耐力P2(kN/m ²)
No.0	0.486786916	22.90626978	14.18214488				
No.1	0.444669883	19.70279766	15.39857418				
No.2	0.47701553	20.70106792	14.44505327				
No.3	0.493935424	20.14222518	13.99646067				
No.4	0.445018244	16.48530083	15.38755993				
No.5	0.336639028	10.33712949	19.92264906				
No.6	0.242959466	5.488216105	27.1216401				
No.7	0.226301983	4.519833925	29.0277309				
No.8	0.217533715	3.979888222	30.14857649				
No.9	0.209477354	3.44343139	31.26127955				
No.10	0.198996836	2.570647792	32.84385313				
No.11	0.197799177	2.427369291	33.03539465				
No.12	0.196196155	2.160144546	33.29543077				
No.13	0.19583413	1.814110153	33.35474705				
No.14	0.191747178	1.89226719	34.03993631				
No.15	0.190134932	1.924494136	34.31834673				
No.16	0.189739218	1.93252983	34.38740462				
No.17	0.1960921	1.74228786	33.31245726				
No.18	0.196201392	1.719932368	33.29457427				
No.19	0.289307562	3.434683965	22.9754364				
No.20	0.346804403	4.953490267	19.37610734				
No.21	0.34493971	4.908908132	19.47393915				
No.22	0.215358323	2.858625339	30.44081229				
No.23	0.217661945	2.798437087	30.13153303				
No.24	0.219965049	2.740142808	29.82880999				
No.25	0.223094527	2.663806827	29.42750134				