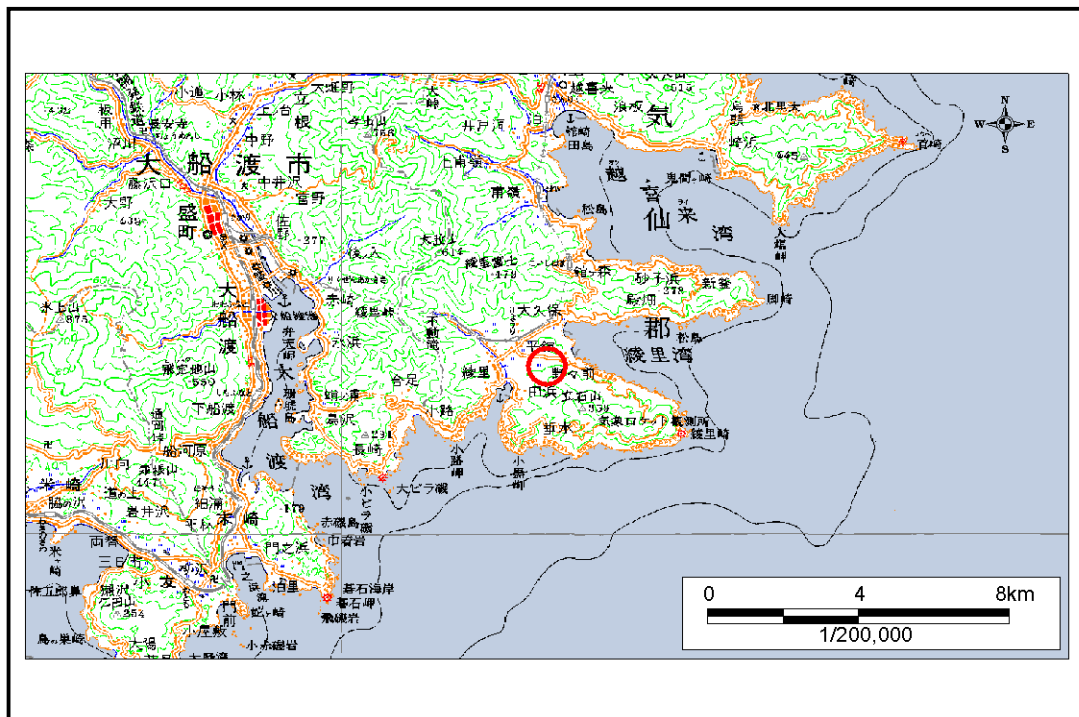


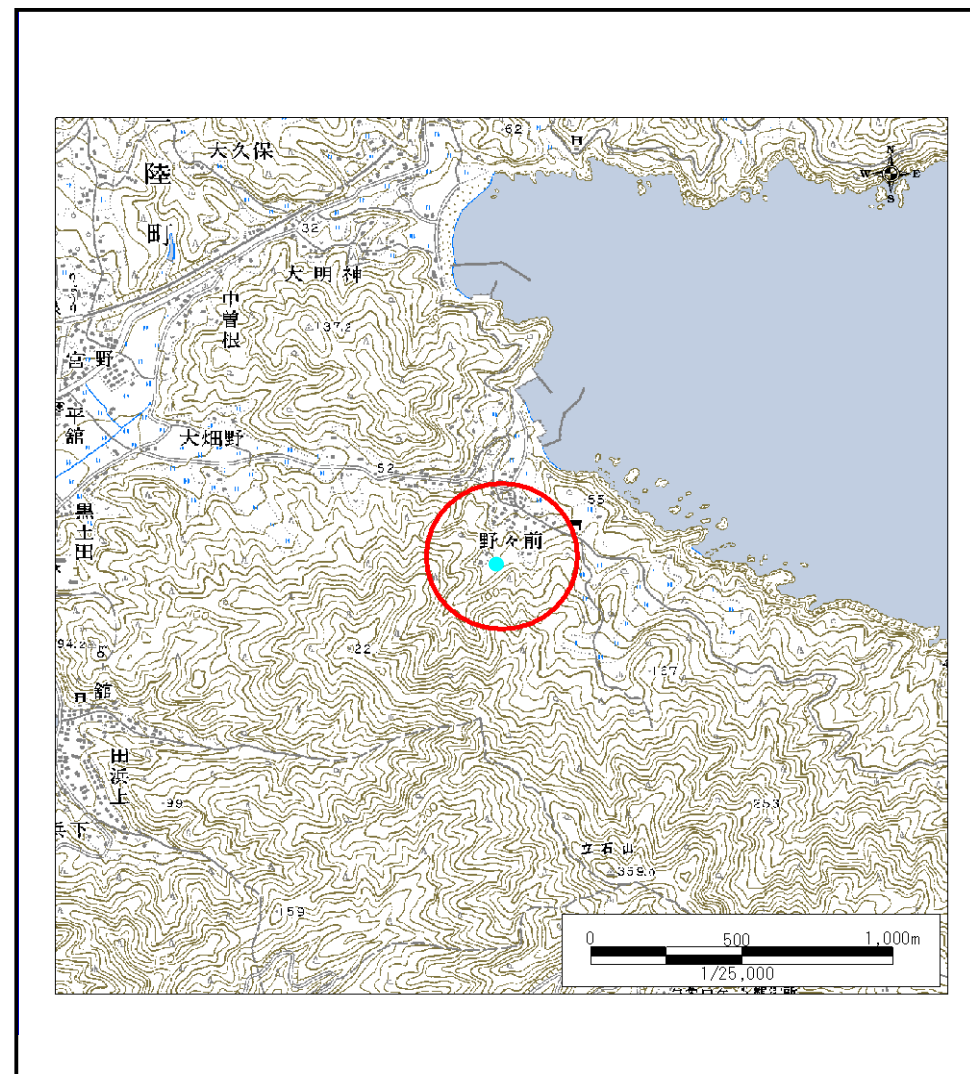
土砂災害防止に関する基礎調査(土石流)

表紙 位置,位置図

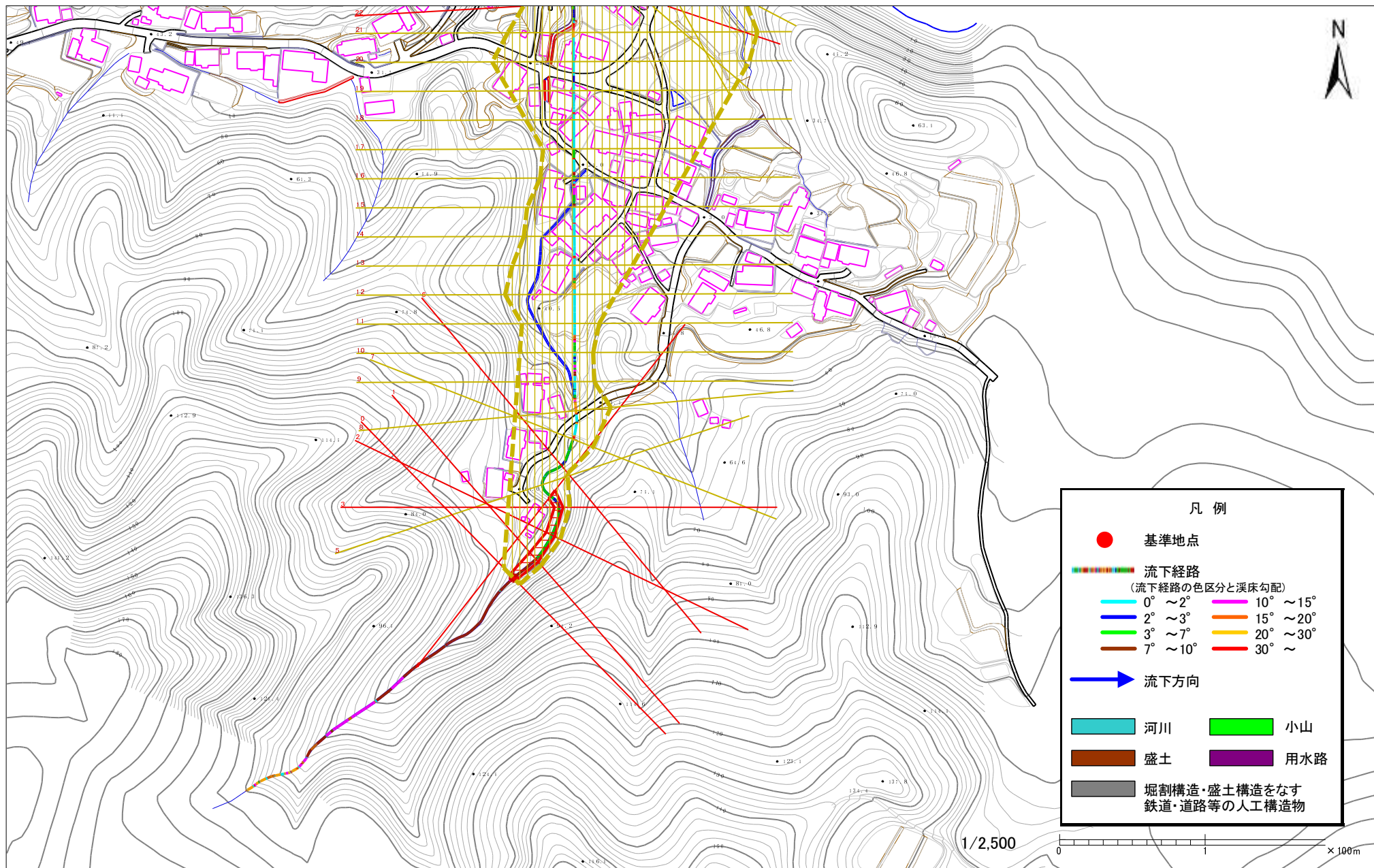
自然現象の種類	土石流
溪流番号	A169013
水系名	-
河川名	-
溪流名	野々前の沢
所在地	大船渡市三陸町野々前
調査機関	大船渡地方振興局



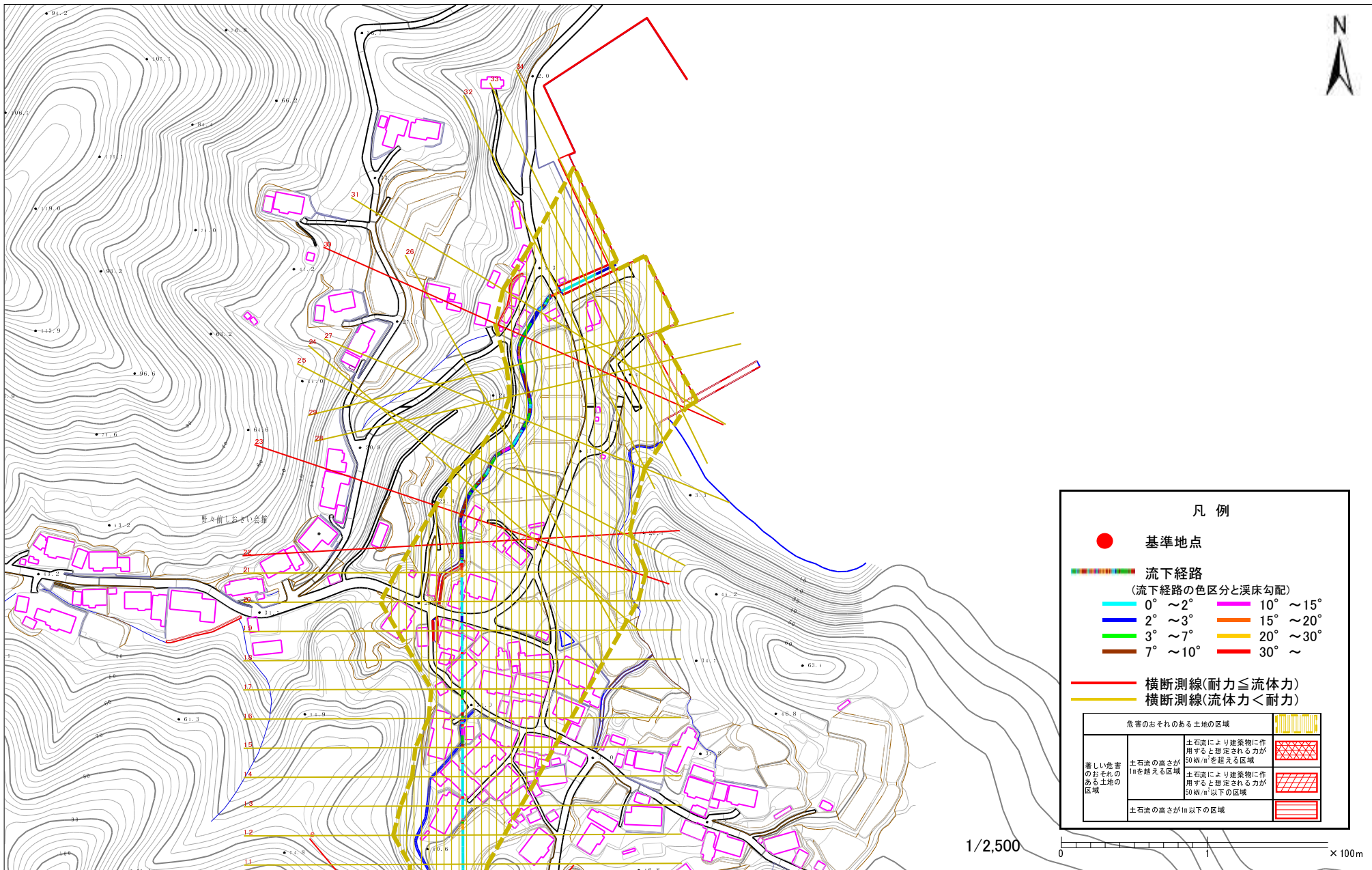
位置図(S=1:200,000)



位置図(S=1:25,000)



様式3-1 危害のおそれのある土地等の設定図



凡例

- 基準地点
- 流下経路
(流下経路の色区分と溪床勾配)

<ul style="list-style-type: none"> — 0° ~ 2° — 2° ~ 3° — 3° ~ 7° — 7° ~ 10° 	<ul style="list-style-type: none"> — 10° ~ 15° — 15° ~ 20° — 20° ~ 30° — 30° ~
---	--

 - 横断測線(耐力 ≤ 流体力)
 - 横断測線(流体力 < 耐力)

危害のおそれのある土地の区域		
著しい危害のおそれのある土地の区域	土石流の高さが1mを超える区域	[Red cross-hatch pattern]
	土石流の高さが50kN/m ² を超える区域	[Red diagonal hatch pattern]
	土石流の高さが50kN/m ² 以下の区域	[Red horizontal hatch pattern]
	土石流の高さが1m以下の区域	[Yellow vertical hatch pattern]

1/2,500

0 1 2 × 100m

様式3-1 危害のおそれのある土地等の設定図

土石流区域調査書

様式3-2 建築物に作用すると想定される衝撃に関する事項

調査年度 平成15年度

溪流の位置	溪流番号	A169013	溪流名	野々前の沢	所在地	大船渡市三陸町野々前	
横断測線番号	土石流の高さh(m)	土石流の流体力Fd(kN/m ²)	建築物の耐力P2(kN/m ²)	横断測線番号	土石流の高さh(m)	土石流の流体力Fd(kN/m ²)	建築物の耐力P2(kN/m ²)
No.0	0.896194647	24.64340888	8.373808365	No.27	0.635063434	6.628306272	11.1955103
No.1	0.687541267	16.31908401	10.45146138	No.28	0.669548896	8.002523323	10.69315226
No.2	0.800623386	18.16177908	9.186743759	No.29	0.607106675	7.675258862	11.64548044
No.3	0.820598855	16.370704	9.000576251	No.30	0.722063276	10.50774421	10.02220508
No.4	0.736277088	13.31666079	9.857450259	No.31	0.439708903	5.295162021	15.55733649
No.5	0.617088163	10.04586766	11.48006339	No.32	0.518401864	3.708081541	13.40009366
No.6	0.800137395	12.70938816	9.191392912	No.33	0.789900456	8.498718891	9.29069658
No.7	0.652361744	8.799929644	10.93674991	No.34	0.490374752	4.188486254	14.08826637
No.8	0.717682261	7.837899998	10.07433652				
No.9	0.677474027	8.380113287	10.58507743				
No.10	0.491385442	4.566190001	14.0620709				
No.11	0.493134999	4.447469545	14.01698154				
No.12	0.506187815	3.804116939	13.69052463				
No.13	0.485350131	4.137775549	14.22013257				
No.14	0.472690282	4.362383931	14.56493262				
No.15	0.493186442	4.007328773	14.01566066				
No.16	0.470283417	4.407150712	14.63260569				
No.17	0.456036755	4.686812051	15.04793829				
No.18	0.450515369	4.802396463	15.21602903				
No.19	0.490289611	4.05482253	14.0904781				
No.20	0.483397065	4.171278755	14.27213617				
No.21	0.491661466	4.032226217	14.0549357				
No.22	0.814833114	11.78595022	9.053342417				
No.23	0.775680937	9.974748476	9.433124453				
No.24	0.772391317	9.28390019	9.466844918				
No.25	0.695563197	9.117891477	10.34782243				
No.26	0.715385994	8.673477015	10.10192225				