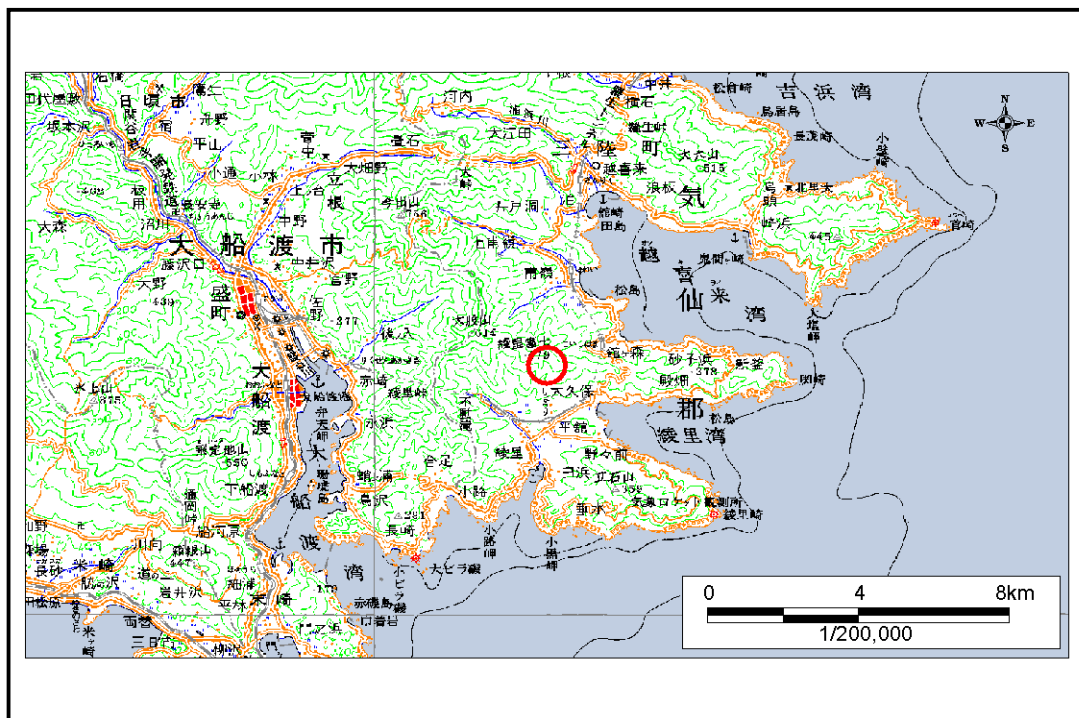


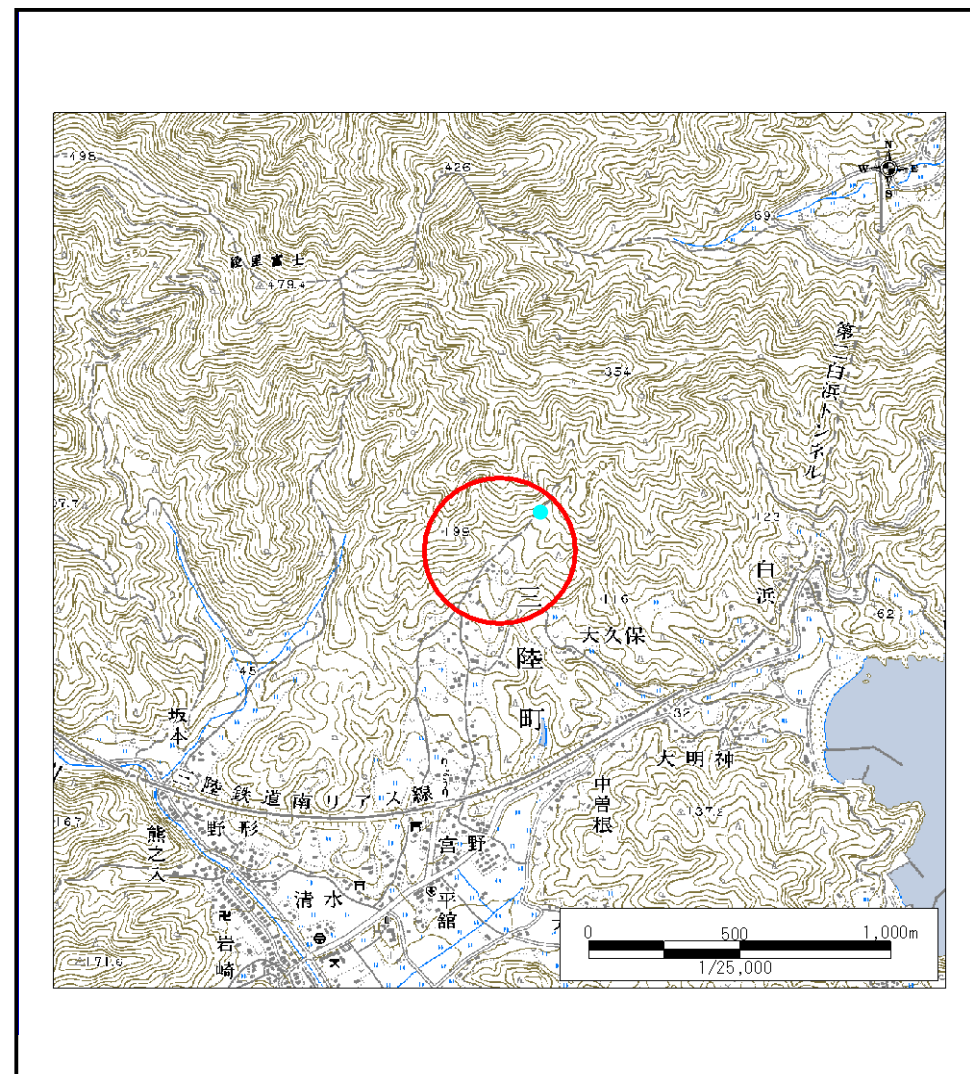
土砂災害防止に関する基礎調査(土石流)

表紙 位置,位置図

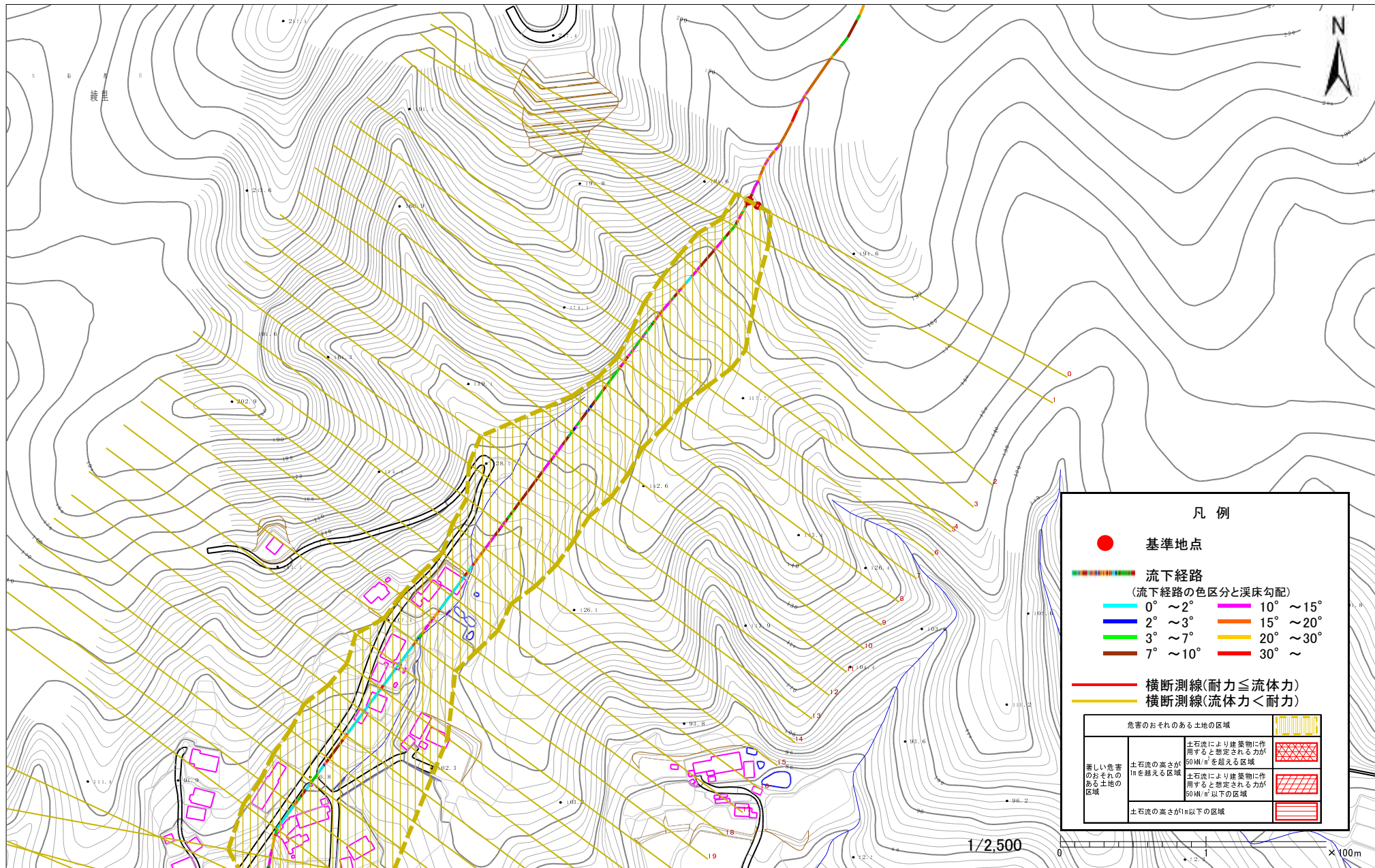
自然現象の種類	土石流
溪流番号	A169007
水系名	綾里川
河川名	綾里川
溪流名	宮野の沢
所在地	大船渡市三陸町宮野
調査機関	大船渡地方振興局



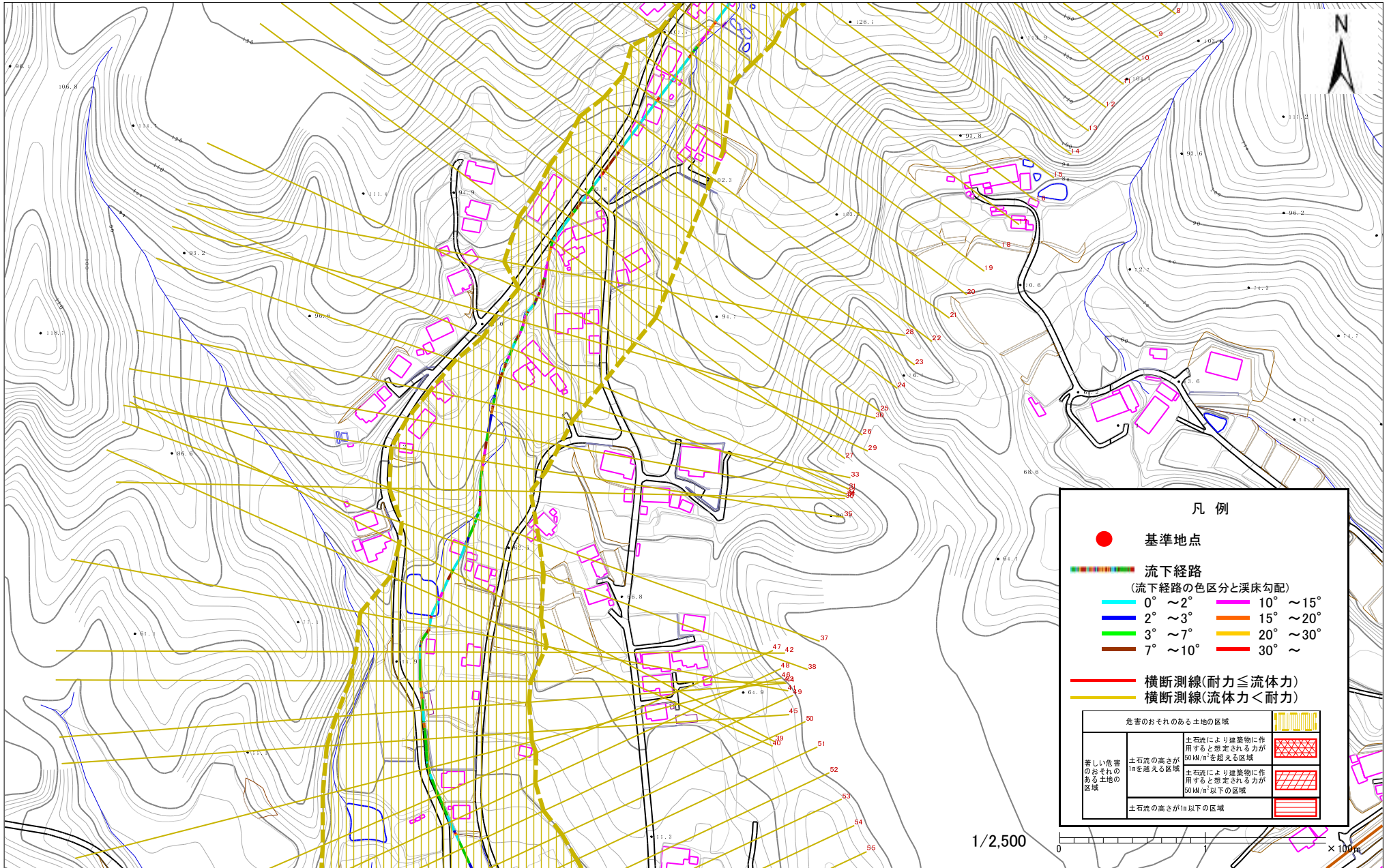
位置図(S=1:200,000)



位置図(S=1:25,000)



様式3-1 危険のおそれのある土地等の設定図



凡 例

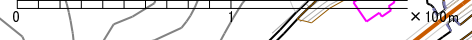
- 基準地点
- 流下経路
(流下経路の色区分と渓床勾配)

<ul style="list-style-type: none"> — 0° ~ 2° — 2° ~ 3° — 3° ~ 7° — 7° ~ 10° 	<ul style="list-style-type: none"> — 10° ~ 15° — 15° ~ 20° — 20° ~ 30° — 30° ~
---	--

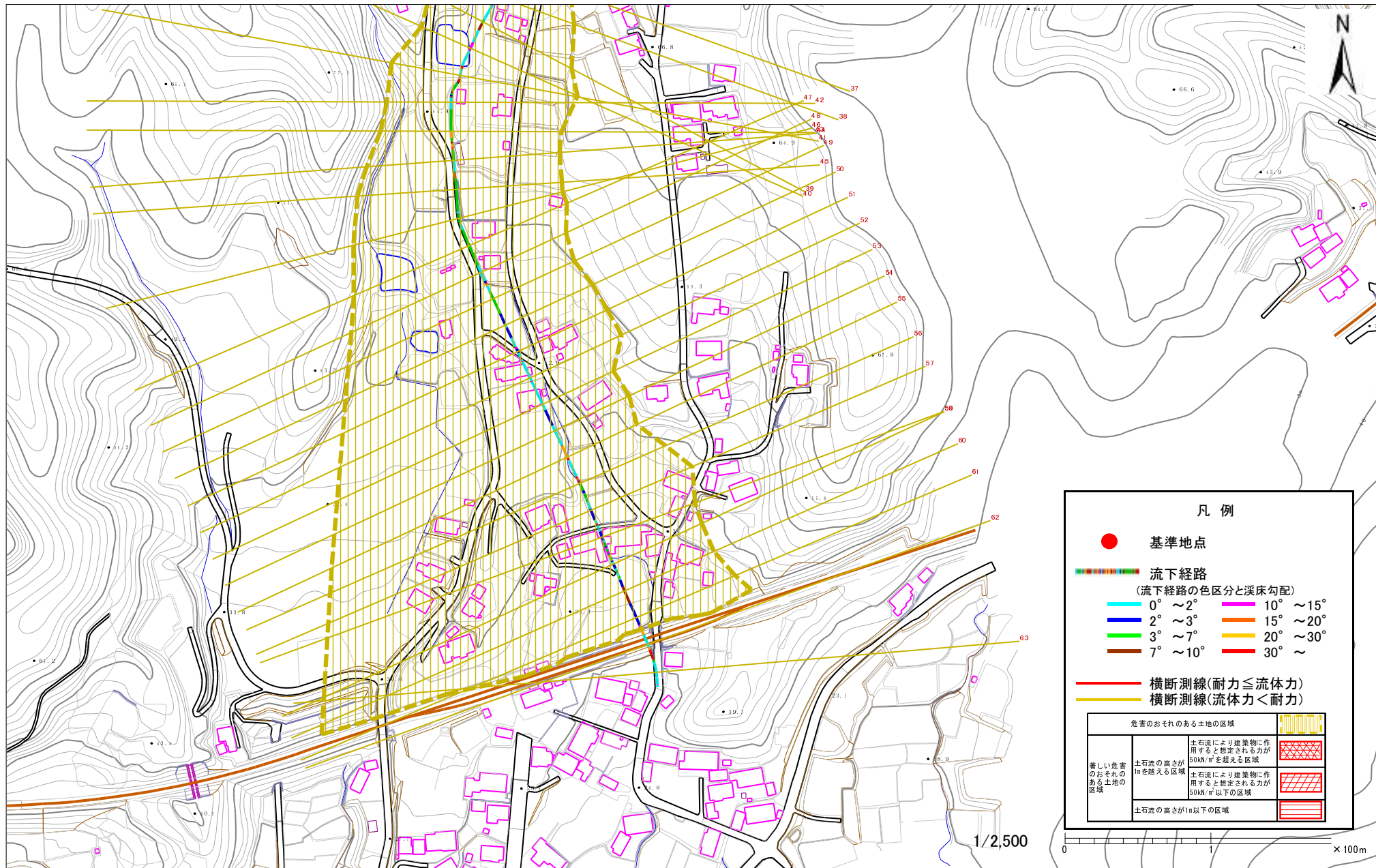
 - 横断測線(耐力 \leq 流体力)
 - 横断測線(流体力 $<$ 耐力)

危険のおそれのある土地の区域		
著しい危険のおそれのある土地の区域	土石流の高さが1mを超える区域	土石流により建築物に作用すると想定される力が50kN/m ² を超える区域
	土石流の高さが1m以下の区域	土石流により建築物に作用すると想定される力が50kN/m ² 以下の区域
	土石流の高さが1m以下の区域	

1/2,500



様式3-1 危険のおそれのある土地等の設定図



様式3-1 危険のおそれのある土地等の設定図

土石流区域調査書

様式3-2 建築物に作用すると想定される衝撃に関する事項

調査年度 平成15年度

溪流の位置	溪流番号	A169007	溪流名	宮野の沢	所在地	大船渡市三陸町宮野	
横断測線番号	土石流の高さh(m)	土石流の流体力Fd(kN/m ²)	建築物の耐力P2(kN/m ²)	横断測線番号	土石流の高さh(m)	土石流の流体力Fd(kN/m ²)	建築物の耐力P2(kN/m ²)
No.0	0.340879646	12.56645215	19.69067143	No.27	0.242944135	2.577169468	27.12327396
No.1	0.391437892	14.31688702	17.31386372	No.28	0.393664976	5.339882494	17.22327818
No.2	0.284253394	8.495271307	23.36171792	No.29	0.357555265	4.654688324	18.83205297
No.3	0.272885977	7.893492954	24.28295271	No.30	0.384289109	5.578536541	17.61177459
No.4	0.271976157	7.946392213	24.36002404	No.31	0.311368967	3.907447304	21.4366102
No.5	0.330462303	9.809999069	20.27123763	No.32	0.243106167	2.565698481	27.10601597
No.6	0.258089165	6.543111952	25.60402832	No.33	0.243111959	2.546158642	27.10539953
No.7	0.227149581	4.823906502	28.92397756	No.34	0.243524054	2.347852263	27.0616132
No.8	0.218787938	4.338694201	29.98273347	No.35	0.236590531	2.487481027	27.8186719
No.9	0.204909393	3.477378056	31.93111589	No.36	0.310040844	3.663814852	21.5230332
No.10	0.197877154	2.978817481	33.02285324	No.37	0.234014838	2.633595832	28.11135913
No.11	0.196312674	2.855094701	33.27638614	No.38	0.246458084	2.304627849	26.75410521
No.12	0.195074242	2.891460993	33.47996874	No.39	0.249466359	1.978401391	26.44634245
No.13	0.195895994	2.867253453	33.34459533	No.40	0.248721841	1.990263323	26.52181588
No.14	0.195577094	2.794296317	33.39699493	No.41	0.255674599	1.660906756	25.8341531
No.15	0.19534632	2.774809576	33.43502108	No.42	0.348798563	3.277716528	19.27264579
No.16	0.191470942	2.888270749	34.08730473	No.43	0.432432275	4.556756702	15.79684757
No.17	0.194959241	2.741633571	33.49900494	No.44	0.245532114	2.020044938	26.85035826
No.18	0.194693961	2.749109865	33.54300259	No.45	0.257968401	1.829972709	25.61543535
No.19	0.193423748	2.785335222	33.75534713	No.46	0.452130571	3.422969004	15.16642807
No.20	0.192215089	2.481927254	33.96001076	No.47	0.268737265	1.648009818	24.6386397
No.21	0.189321138	2.558384335	34.46067979	No.48	0.269970556	1.609917934	24.53175934
No.22	0.191447528	2.501868465	34.09132603	No.49	0.268328283	1.629684885	24.67430065
No.23	0.190513729	2.280590557	34.25251019	No.50	0.271729137	1.559688804	24.38103855
No.24	0.188172103	2.33770337	34.66374575	No.51	0.262214801	1.674927341	25.22065787
No.25	0.190097121	2.220817008	34.324933	No.52	0.279121281	1.386796028	23.76831507
No.26	0.301089492	3.525384567	22.12547085	No.53	0.281523272	1.34033189	23.5761638

