

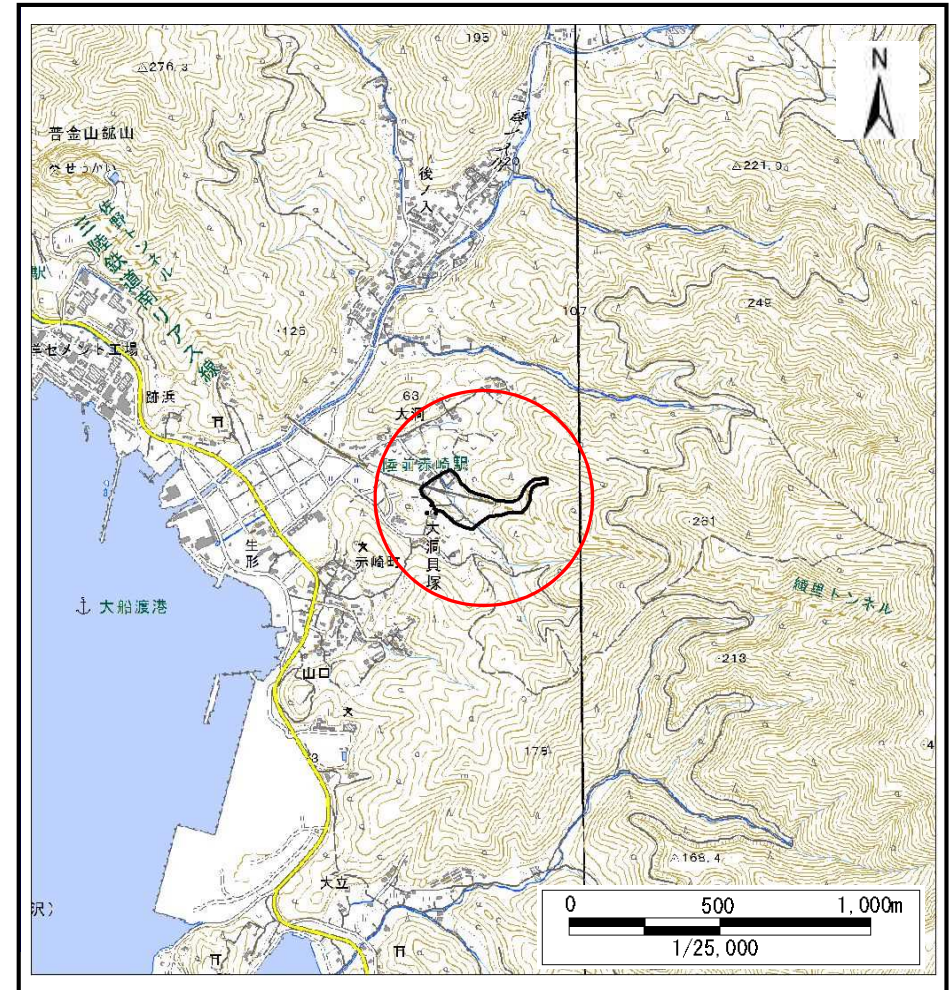
# 土砂災害防止に関する基礎調査(土石流)

表紙 概況、位置図

自然現象の種類	土石流
溪流番号	A168120
水系名	-
河川名	-
溪流名	大洞の沢
所在地	大船渡市赤崎町字大洞
調査機関	岩手県沿岸広域振興局土木部大船渡土木センター



概況図(S=1:200,000)



位置図(S=1:25,000)

国土地理院の電子地形図200000『一関』及び電子地形図25000『大船渡、陸前広田、今泉、鹿折』を掲載

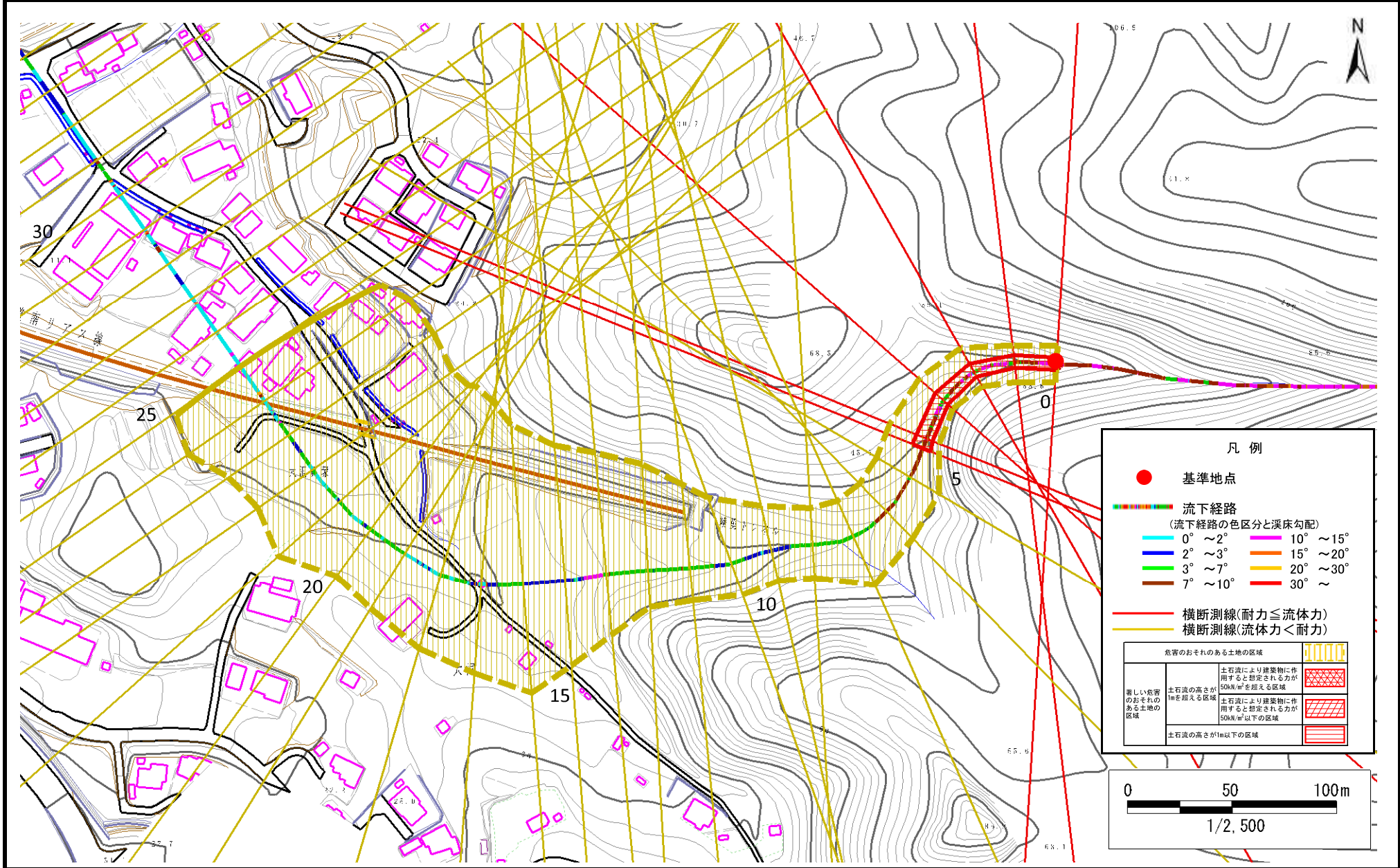
岩手県

# 土石流区域調査

様式3-1 危害のおそれのある土地、著しい危害のおそれのある土地の設定図

調査年度 平成30年度

溪流の位置 溪流番号 A168120 溪流名 大洞の沢 所在地 大船渡市赤崎町字大洞



# 土石流区域調書

様式3-2 建築物に作用すると想定される衝撃に関する事項

調査年度 平成30年度

溪流の位置	溪流番号	A168120	溪流名	大洞の沢	所在地	大船渡市赤崎町字大洞	
横断測線番号	土石流の高さh(m)	土石流の流体力Fd(kN/m <sup>2</sup> )	建築物の耐力P2(kN/m <sup>2</sup> )	横断測線番号	土石流の高さh(m)	土石流の流体力Fd(kN/m <sup>2</sup> )	建築物の耐力P2(kN/m <sup>2</sup> )
No.0	0.83	25.58	8.83	No.27	0.51	2.11	13.42
No.1	0.80	23.22	9.10	No.28	0.49	2.29	13.92
No.2	0.72	19.70	9.93	No.29	0.49	2.31	13.97
No.3	0.65	16.06	10.87	No.30	0.51	2.14	13.49
No.4	0.63	14.46	11.16	No.31	0.50	2.23	13.76
No.5	0.58	12.67	12.10	No.32	0.51	2.14	13.49
No.6	0.55	11.43	12.52	No.33	0.52	2.09	13.35
No.7	0.57	11.37	12.30	No.34	0.54	1.92	12.87
No.8	0.42	7.51	15.92	No.35	0.00	0.00	0.00
No.9	0.56	10.34	12.35	No.36	0.00	0.00	0.00
No.10	0.55	9.13	12.70	No.37	0.00	0.00	0.00
No.11	0.46	6.59	14.64	No.38	0.00	0.00	0.00
No.12	0.44	5.49	15.48				
No.13	0.44	4.97	15.43				
No.14	0.44	4.50	15.33				
No.15	0.44	4.38	15.29				
No.16	0.45	3.96	15.12				
No.17	0.46	3.50	14.85				
No.18	0.48	2.90	14.32				
No.19	0.49	2.61	13.96				
No.20	0.49	2.56	13.90				
No.21	0.49	2.55	13.88				
No.22	0.50	2.40	13.67				
No.23	0.51	2.31	13.52				
No.24	0.52	2.18	13.31				
No.25	0.54	1.92	12.82				
No.26	0.55	1.86	12.69				