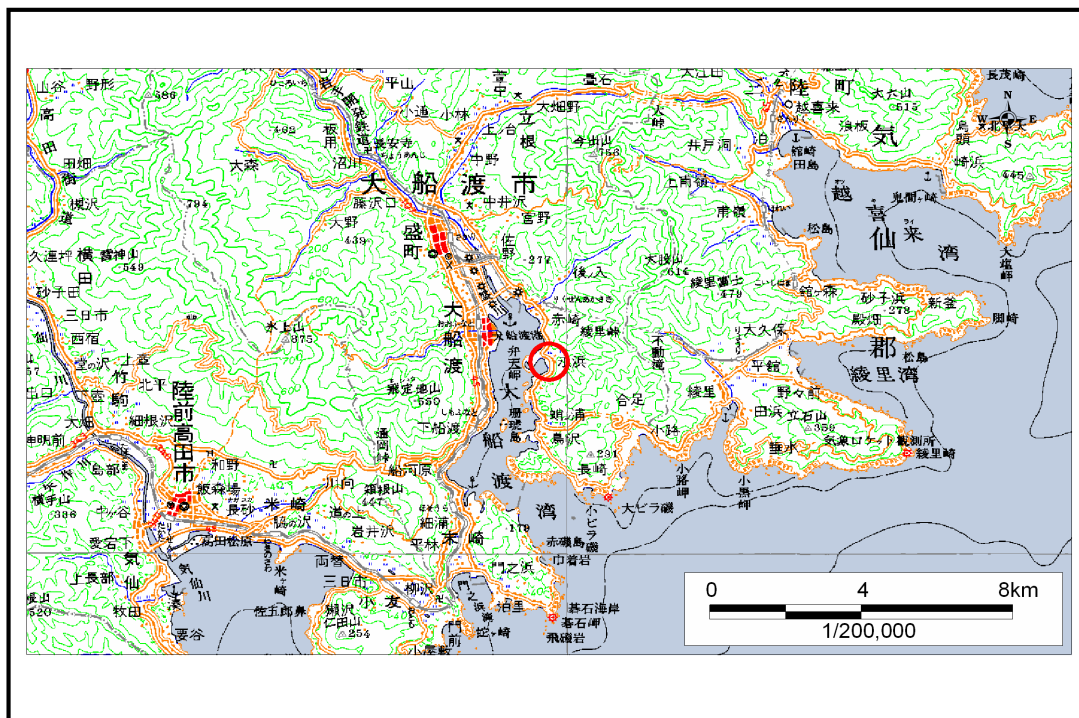


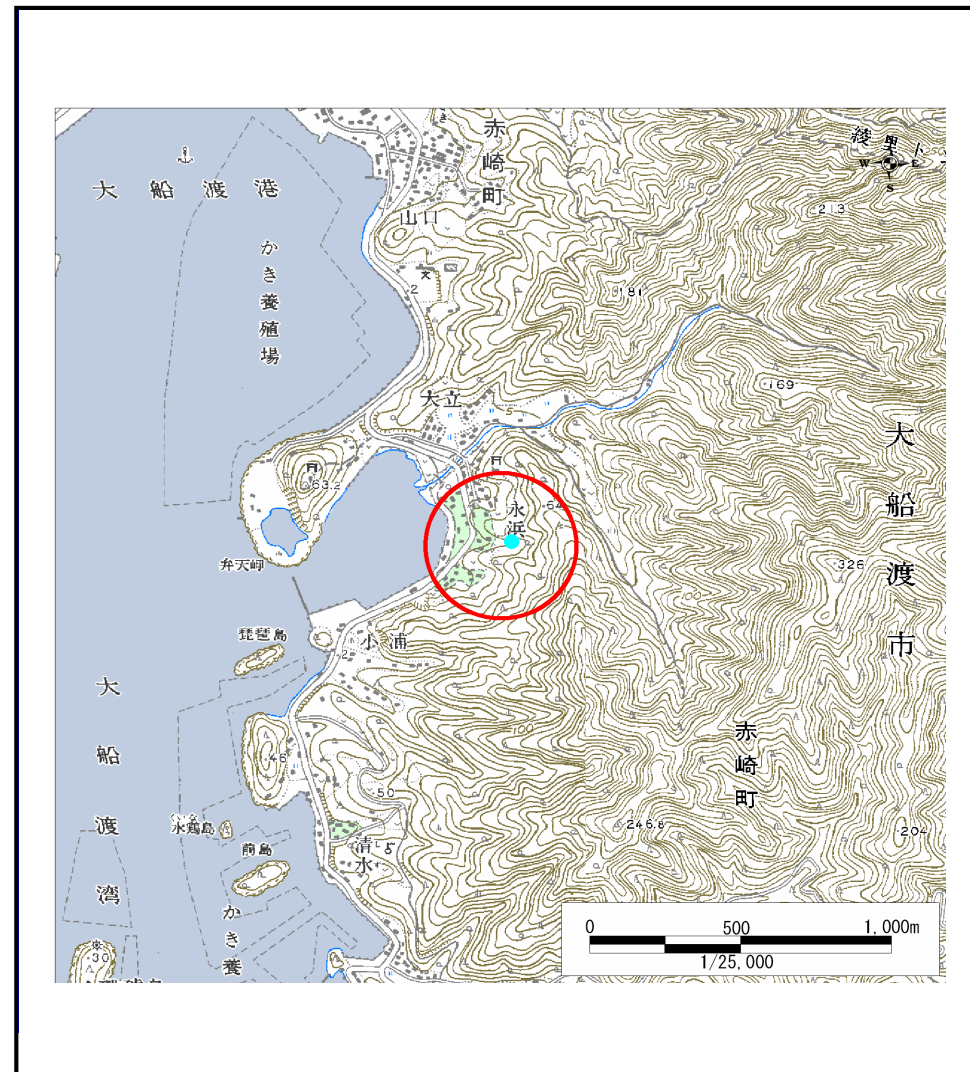
土砂災害防止に関する基礎調査(土石流)

表紙 位置,位置図

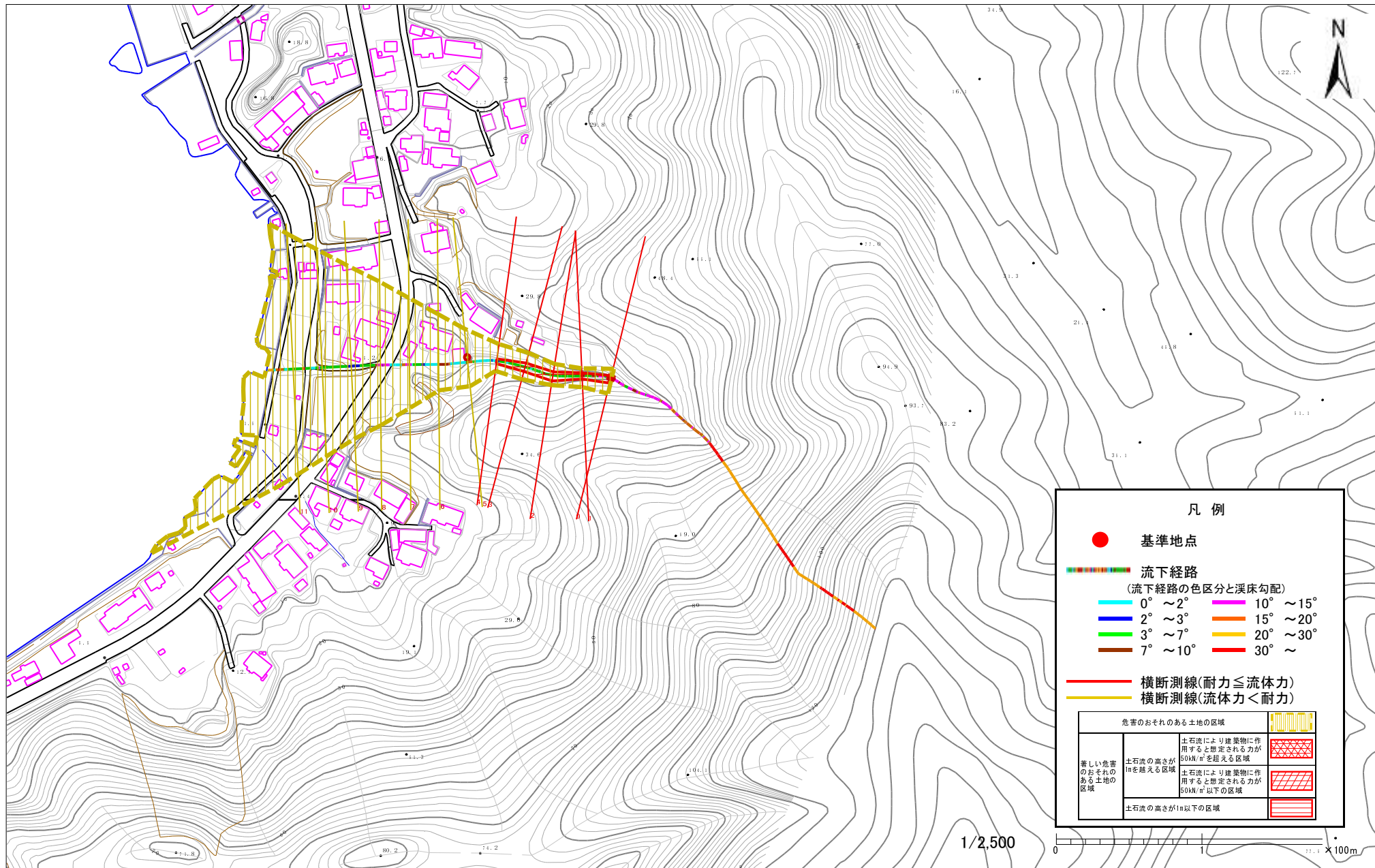
自然現象の種類	土石流
溪流番号	A168118
水系名	-
河川名	-
溪流名	永浜の沢
所在地	大船渡市永浜
調査機関	大船渡地方振興局



位置図(S=1:200,000)



位置図(S=1:25,000)



凡 例

● 基準地点

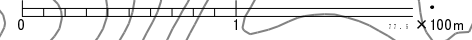
流下経路
(流下経路の色区分と溪床勾配)

0° ~ 2°	10° ~ 15°
2° ~ 3°	15° ~ 20°
3° ~ 7°	20° ~ 30°
7° ~ 10°	30° ~ 30°

— 横断測線(耐力 ≤ 流体力)
— 横断測線(流体力 < 耐力)

危害のおそれのある土地の区域		
著しい危害のおそれのある土地の区域	土石流により建築物に作用すると想定される力が 50kN/m ² を超える区域	
	土石流の高さが 1m を超える区域	
	土石流により建築物に作用すると想定される力が 50kN/m ² 以下の区域	
	土石流の高さが 1m 以下の区域	

1/2,500



様式3-1 危害のおそれのある土地等の設定図

土石流区域調書

様式3-2 建築物に作用すると想定される衝撃に関する事項

調査年度 平成15年度

渓流の位置	溪流番号	A168118	溪流名	永浜の沢	所在地	大船渡市永浜	
横断測線番号	土石流の高さh(m)	土石流の流体力Fd(kN/m ²)	建築物の耐力P2(kN/m2)	横断測線番号	土石流の高さh(m)	土石流の流体力Fd(kN/m ²)	建築物の耐力P2(kN/m2)
No.0	0.530636519	30.79749347	13.12272832				
No.1	0.613460581	34.52665157	11.53954771				
No.2	0.504978699	23.49978434	13.72004836				
No.3	0.544531673	23.22990413	12.82301545				
No.4	0.468821625	15.73490104	14.67404873				
No.5	0.239895904	5.163624723	27.4522945				
No.6	0.205943944	2.90222698	31.77680462				
No.7	0.200727943	2.270103592	32.57104259				
No.8	0.220264495	2.182090044	29.78991631				
No.9	0.24654269	2.056046706	26.74534669				
No.10	0.249747462	1.832361689	26.41796379				
No.11	0.2512774	1.754827304	26.26462477				