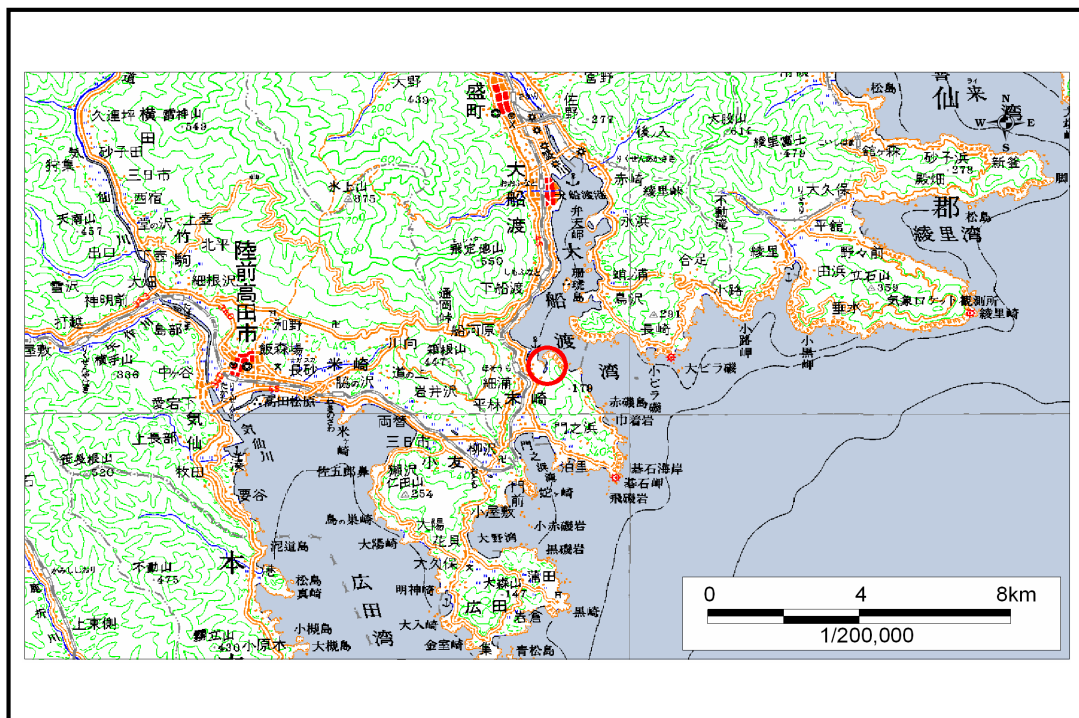


土砂災害防止に関する基礎調査(土石流)

表紙 位置,位置図

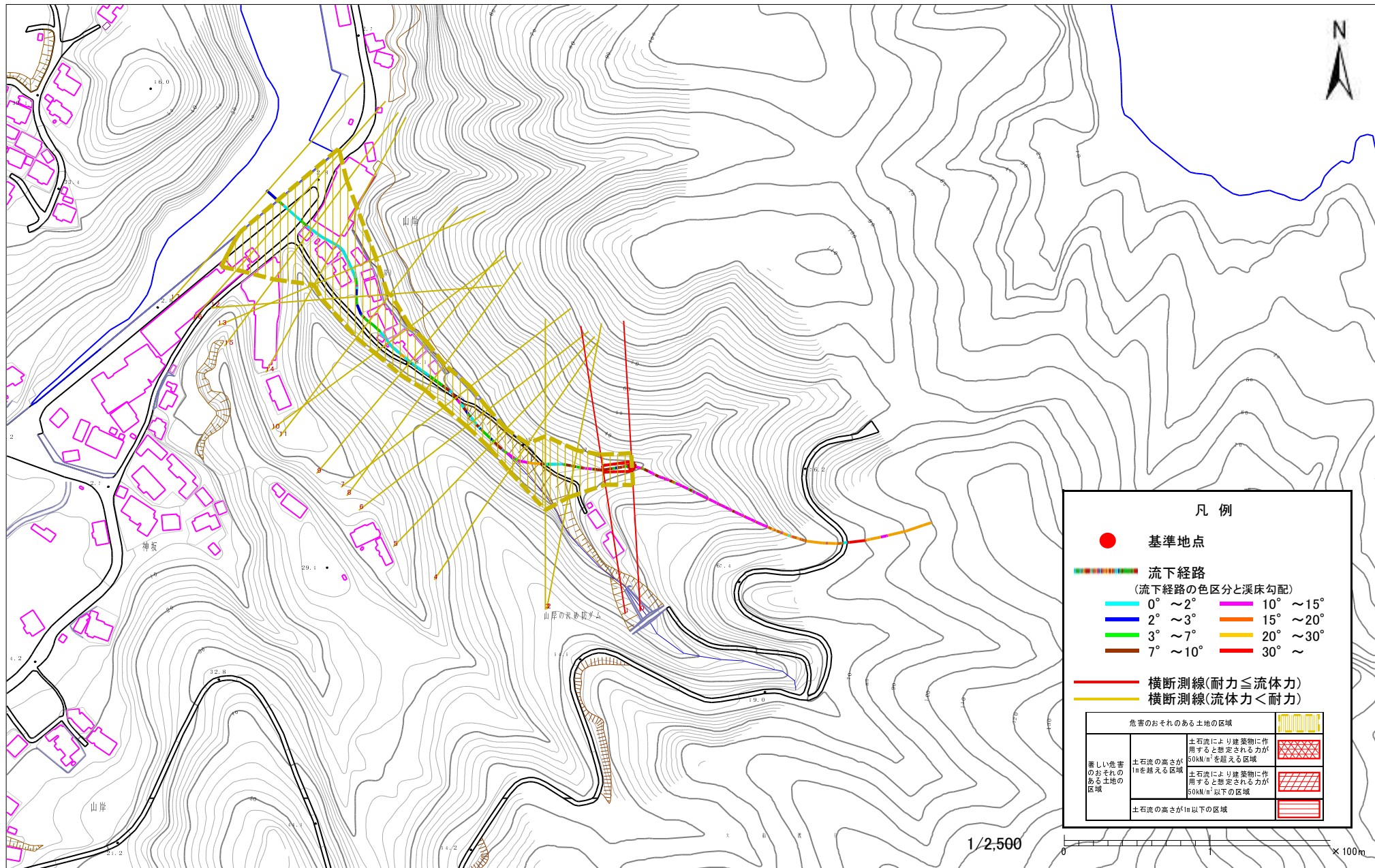
自然現象の種類	土石流
溪流番号	A168105
水系名	-
河川名	-
溪流名	山岸の沢(6)
所在地	大船渡市山岸
調査機関	大船渡地方振興局



位置図(S=1:200,000)



位置図(S=1:25,000)



凡 例

● 基準地点

流下経路
(流下経路の色区分と渓床勾配)

0° ~ 2°	10° ~ 15°
2° ~ 3°	15° ~ 20°
3° ~ 7°	20° ~ 30°
7° ~ 10°	30° ~

— 横断測線(耐力 ≤ 流体力)

— 横断測線(流体力 < 耐力)

危険のおそれのある土地の区域		
甚しい危害のおそれのある土地の区域	土石流により建築物に作用すると想定される力が 60kN/m ² を超える区域	[Cross-hatched pattern]
	土石流により建築物に作用すると想定される力が 60kN/m ² 以下の区域	[Diagonal hatched pattern]
	土石流の高さが1m以下の区域	[Horizontal hatched pattern]

様式3-1 危険のおそれのある土地等の設定図

