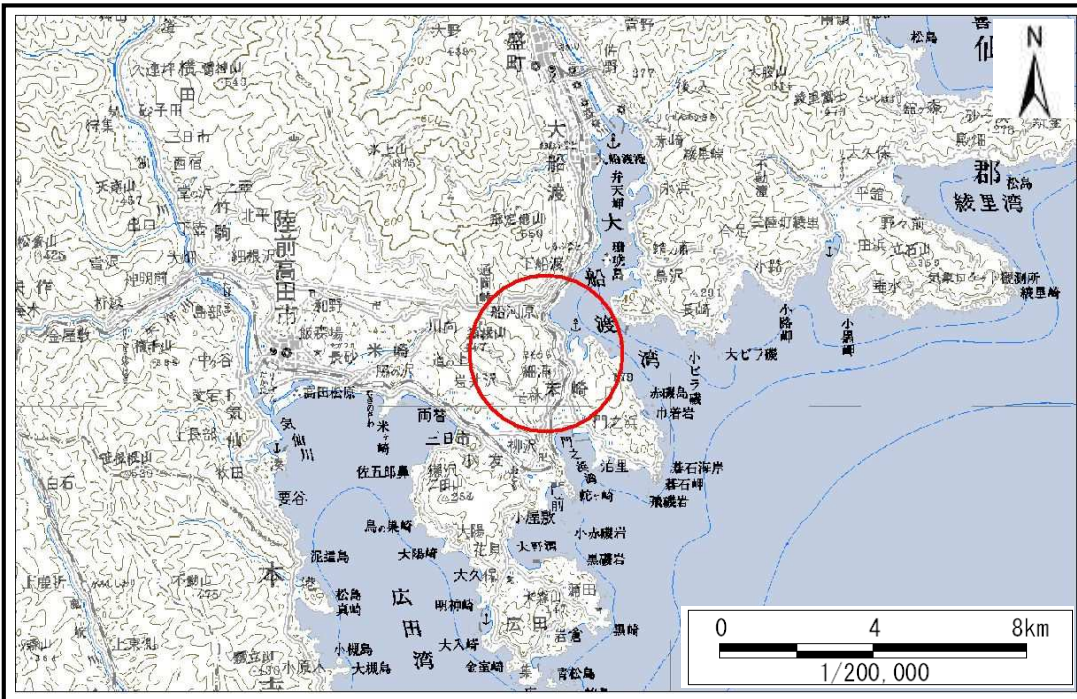


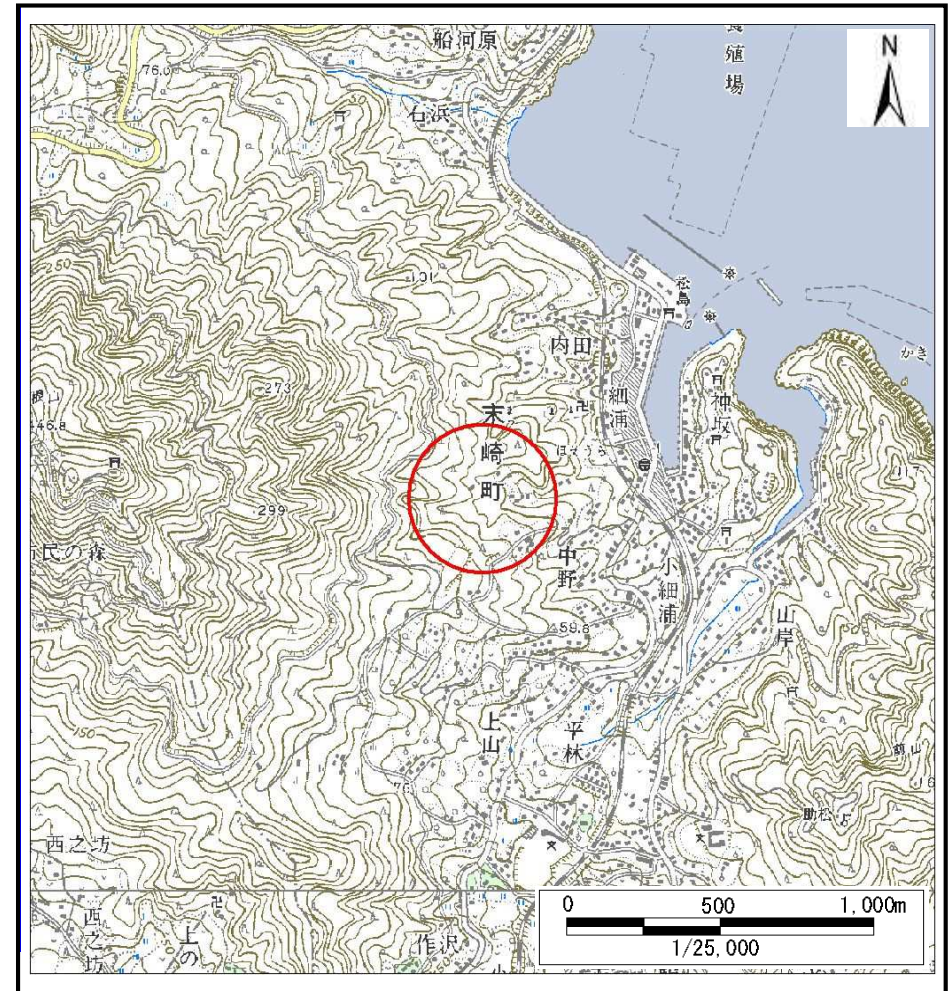
土砂災害防止に関する基礎調査(土石流)

表紙 位置,位置図

自然現象の種類	土石流
溪流番号	A168042-2
水系名	-
河川名	-
溪流名	細浦の沢-2
所在	大船渡市末崎町細浦
調査機関	大船渡地方振興局



位置図(S=1:200,000)



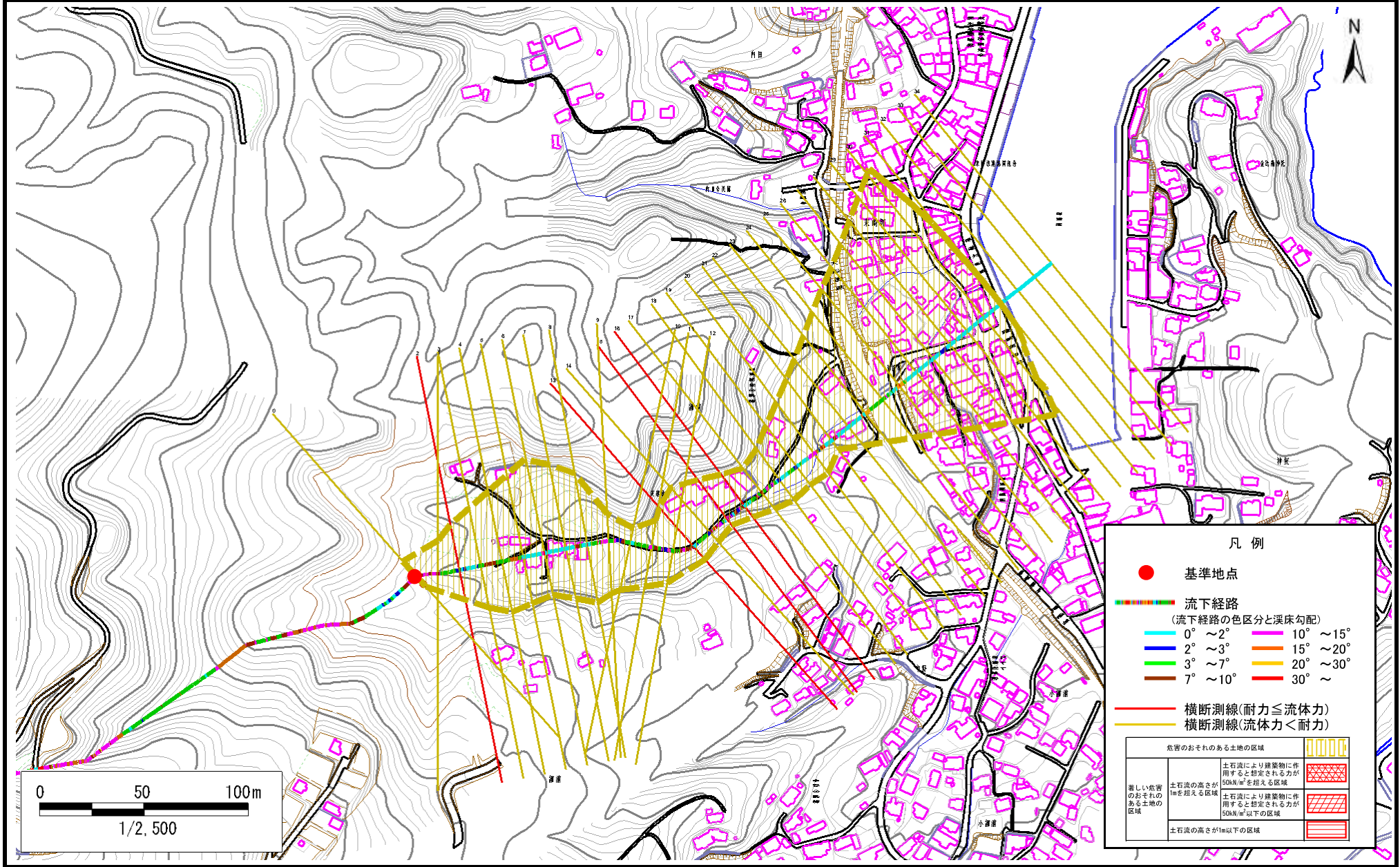
概況図(S=1:25,000)

土石流区域調査

様式3-1 危害のおそれのある土地、著しい危害のおそれのある土地の設定図

調査年度 平成20年度

溪流の位置 溪流番号 A168042-2 溪流名 細浦の沢-2 所在地 大船渡市末崎町細浦



土石流区域調書

様式3-2 建築物に作用すると想定される衝撃に関する事項

調査年度	平成20年度
------	--------

溪流の位置	溪流番号	A168042-2	溪流名	細浦の沢-2	所在地	大船渡市末崎町細浦
-------	------	-----------	-----	--------	-----	-----------

横断測線番号	土石流の高さh(m)	土石流の流体力Fd(kN/m ²)	建築物の耐力P2(kN/m ²)	横断測線番号	土石流の高さh(m)	土石流の流体力Fd(kN/m ²)	建築物の耐力P2(kN/m ²)
No.0	0.47	9.74	14.62	No.27	0.52	3.79	13.15
No.1	0.54	10.79	12.76	No.28	0.54	3.37	12.84
No.2	0.62	11.93	11.33	No.29	0.54	3.32	12.79
No.3	0.47	7.45	14.52	No.30	0.56	2.98	12.47
No.4	0.47	6.79	14.58	No.31	0.62	2.13	11.34
No.5	0.47	6.51	14.60	No.32	0.59	2.37	11.88
No.6	0.47	5.26	14.53	No.33	0.61	2.22	11.54
No.7	0.47	4.71	14.40	No.34	0.56	2.57	12.31
No.8	0.47	4.74	14.45				
No.9	0.44	5.38	15.31				
No.10	0.57	7.15	12.18				
No.11	0.49	5.25	13.93				
No.12	0.49	5.33	14.03				
No.13	0.73	10.18	9.91				
No.14	0.48	5.51	14.24				
No.15	0.93	13.48	8.08				
No.16	0.90	12.92	8.31				
No.17	0.47	5.66	14.41				
No.18	0.47	5.80	14.58				
No.19	0.49	5.37	14.07				
No.20	0.49	5.31	14.00				
No.21	0.47	5.65	14.41				
No.22	0.48	5.47	14.19				
No.23	0.50	5.16	13.82				
No.24	0.51	4.44	13.49				
No.25	0.52	3.85	13.19				
No.26	0.51	4.09	13.56				