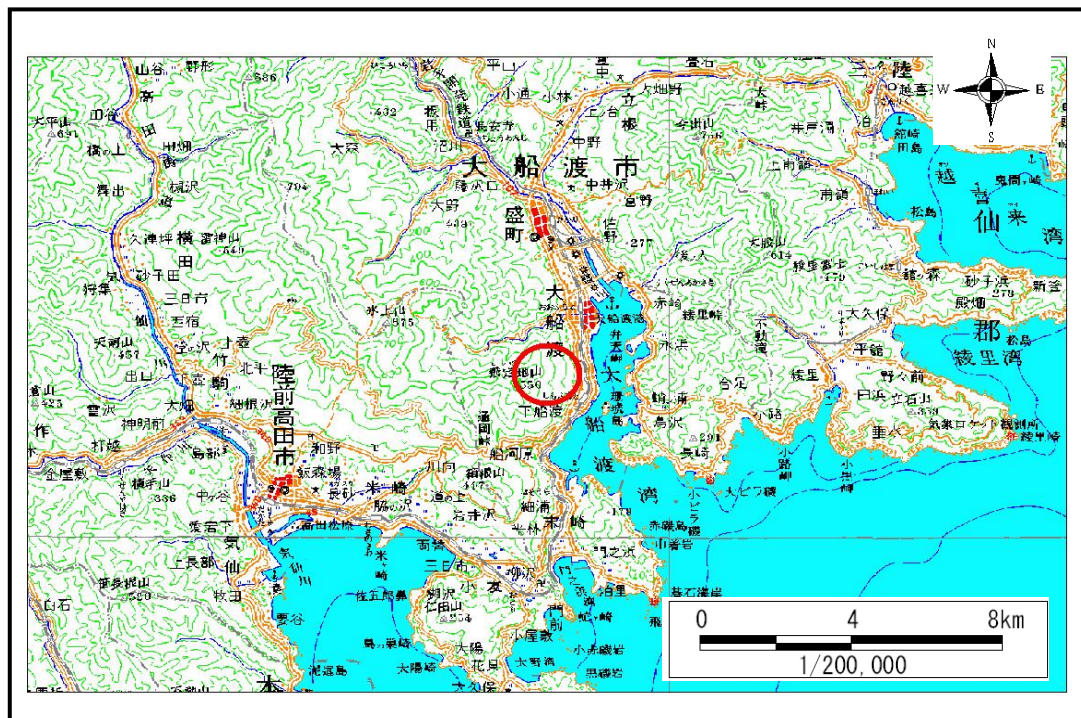


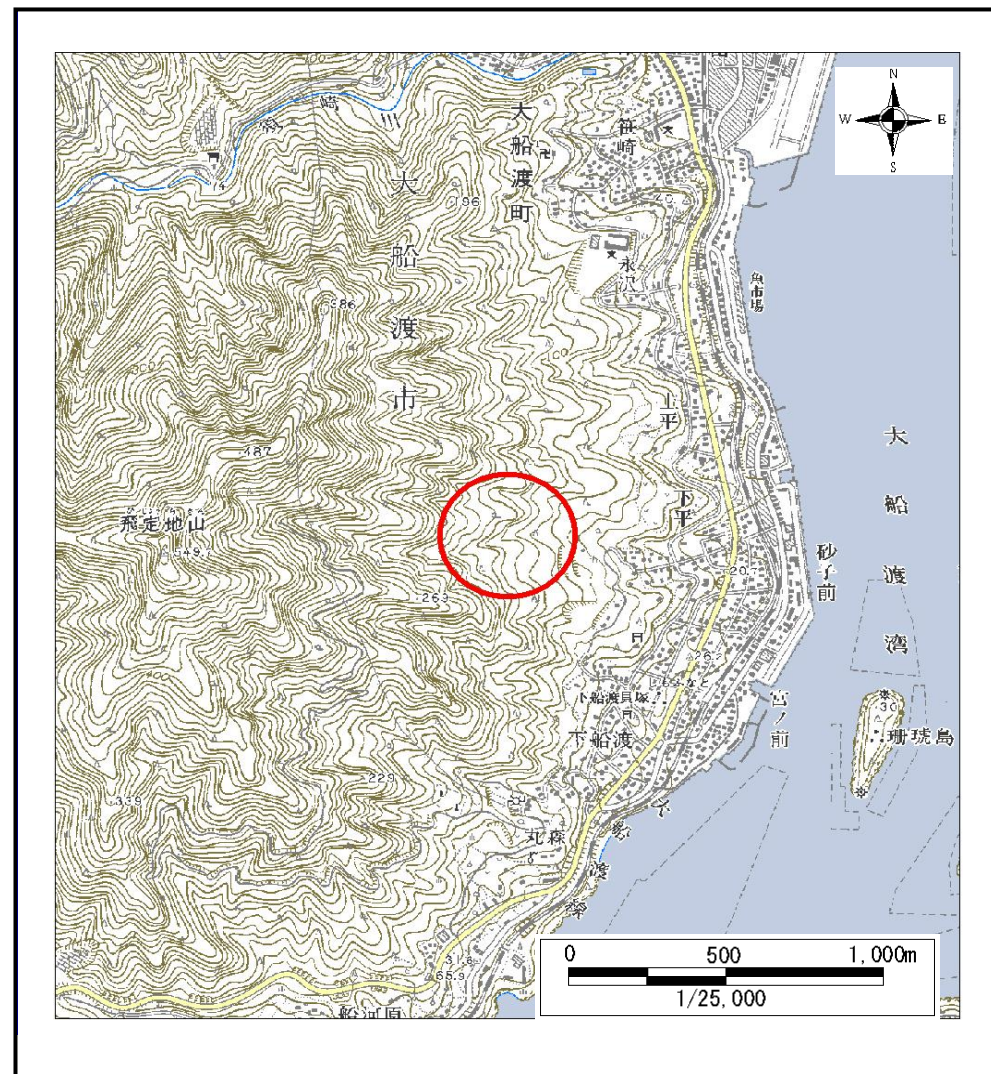
土砂災害防止に関する基礎調査(土石流)

表紙 位置,位置図

| | |
|---------|-------------|
| 自然現象の種類 | 土石流 |
| 溪流番号 | A168035-1 |
| 水系名 | - |
| 河川名 | - |
| 溪流名 | 下平の沢-1 |
| 所在地 | 大船渡市大船渡町字下平 |
| 調査機関 | 大船渡地方振興局 |



概況図(S=1:200,000)



位置図(S=1:25,000)

土石流区域調書

様式3-1 危害のおそれのある土地、著しい危害のおそれのある土地の設定図

調査年度

平成18年度

溪流の位置

溪流番号

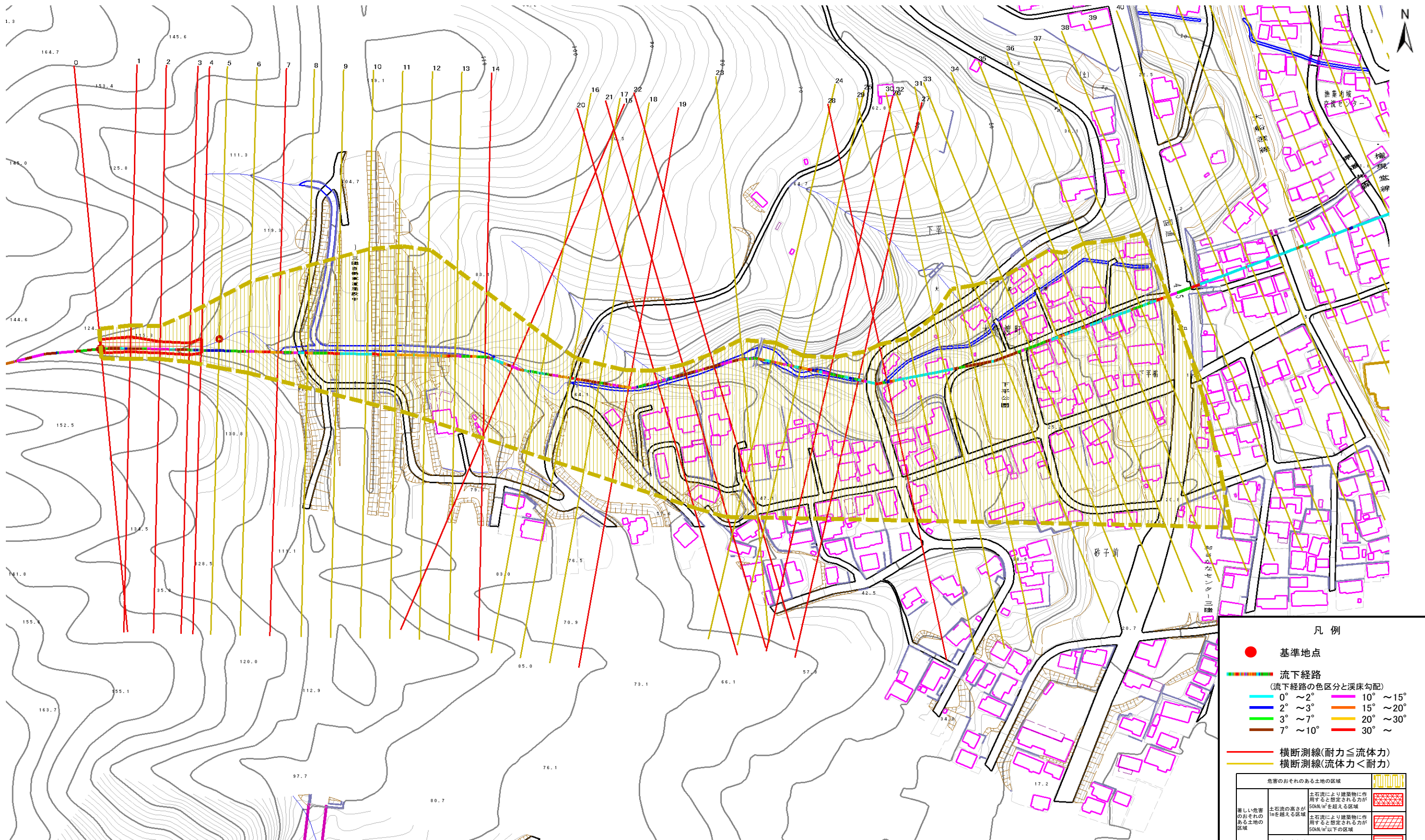
A168035-1

溪流名

下平の沢-1

所在地

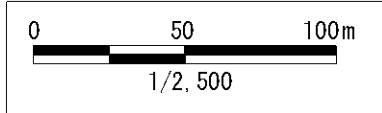
大船渡市大船渡町字下平



凡例

- 基準地点
- 流下経路
(流下経路の色区分と渓床勾配)
 - 0° ~ 2°
 - 2° ~ 3°
 - 3° ~ 7°
 - 7° ~ 10°
 - 10° ~ 15°
 - 15° ~ 20°
 - 20° ~ 30°
 - 30° ~
- 横断測線(耐力 ≤ 流体力)
- 横断測線(流体力 < 耐力)

| 危害のおそれのある土地の区域 | | 図記号 |
|-------------------|--|--------|
| 著しい危害のおそれのある土地の区域 | 土石流により建築物に作用すると想定される力が50kN/m ² を超える区域 | [斜線記号] |
| | 土石流の高さが1mを超える区域 | [斜線記号] |
| | 土石流により建築物に作用すると想定される力が50kN/m ² 以下の区域 | [斜線記号] |
| 土石流の高さが1m以下の区域 | | [斜線記号] |



土石流区域調査

様式3-2 建築物に作用すると想定される衝撃に関する事項

| | |
|------|-------------|
| 調査年度 | 平成18年度 |
| 所在地 | 大船渡市大船渡町字下平 |

| 溪流の位置 | 溪流番号 | A168035-1 | 溪流名 | 下平の沢-1 | 所在地 | 大船渡市大船渡町字下平 | |
|--------|------------|-------------------------------|------------------------------|--------|------------|-------------------------------|------------------------------|
| 横断測線番号 | 土石流の高さh(m) | 土石流の流体力Fd(kN/m ²) | 建築物の耐力P2(kN/m ²) | 横断測線番号 | 土石流の高さh(m) | 土石流の流体力Fd(kN/m ²) | 建築物の耐力P2(kN/m ²) |
| No.0 | 0.80 | 33.24 | 9.19 | No.27 | 0.67 | 14.91 | 10.73 |
| No.1 | 0.67 | 24.68 | 10.70 | No.28 | 0.64 | 13.75 | 11.15 |
| No.2 | 0.70 | 23.80 | 10.27 | No.29 | 0.38 | 5.51 | 17.59 |
| No.3 | 0.66 | 21.09 | 10.82 | No.30 | 0.40 | 5.08 | 16.95 |
| No.4 | 0.55 | 15.47 | 12.63 | No.31 | 0.40 | 5.04 | 16.88 |
| No.5 | 0.41 | 9.91 | 16.59 | No.32 | 0.41 | 4.92 | 16.69 |
| No.6 | 0.39 | 8.74 | 17.19 | No.33 | 0.41 | 4.76 | 16.45 |
| No.7 | 0.69 | 19.70 | 10.40 | No.34 | 0.42 | 4.12 | 16.06 |
| No.8 | 0.40 | 7.72 | 16.92 | No.35 | 0.43 | 4.08 | 16.05 |
| No.9 | 0.38 | 5.24 | 17.67 | No.36 | 0.44 | 3.33 | 15.63 |
| No.10 | 0.38 | 4.06 | 17.64 | No.37 | 0.44 | 3.36 | 15.70 |
| No.11 | 0.36 | 4.57 | 18.63 | No.38 | 0.55 | 1.49 | 12.63 |
| No.12 | 0.34 | 5.27 | 19.92 | No.39 | 0.71 | 5.46 | 10.12 |
| No.13 | 0.53 | 11.10 | 13.16 | No.40 | 0.40 | 3.56 | 16.92 |
| No.14 | 0.63 | 14.44 | 11.29 | No.41 | 0.40 | 3.50 | 16.80 |
| No.15 | 0.56 | 12.67 | 12.55 | No.42 | 0.42 | 3.19 | 16.08 |
| No.16 | 0.35 | 6.73 | 19.31 | No.43 | 0.43 | 3.04 | 15.74 |
| No.17 | 0.36 | 6.19 | 18.57 | No.44 | 0.44 | 2.97 | 15.58 |
| No.18 | 0.35 | 6.51 | 19.01 | No.45 | 0.45 | 2.85 | 15.29 |
| No.19 | 0.57 | 14.61 | 12.29 | No.46 | 0.47 | 2.59 | 14.63 |
| No.20 | 0.53 | 14.54 | 13.14 | No.47 | 0.49 | 2.38 | 14.07 |
| No.21 | 0.55 | 13.85 | 12.68 | No.48 | 0.42 | 3.21 | 16.14 |
| No.22 | 0.56 | 12.55 | 12.48 | No.49 | 0.47 | 2.57 | 14.58 |
| No.23 | 0.50 | 9.45 | 13.90 | No.50 | 0.53 | 2.04 | 13.12 |
| No.24 | 0.36 | 6.15 | 18.52 | | | | |
| No.25 | 0.36 | 6.22 | 18.61 | | | | |
| No.26 | 0.69 | 16.41 | 10.41 | | | | |