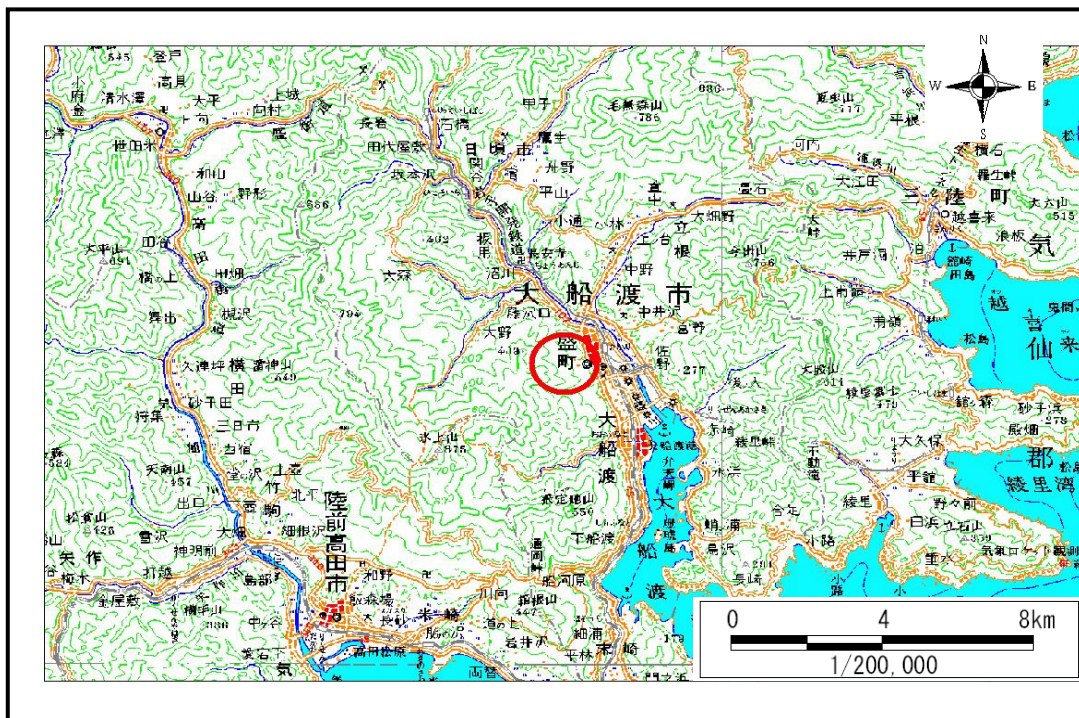


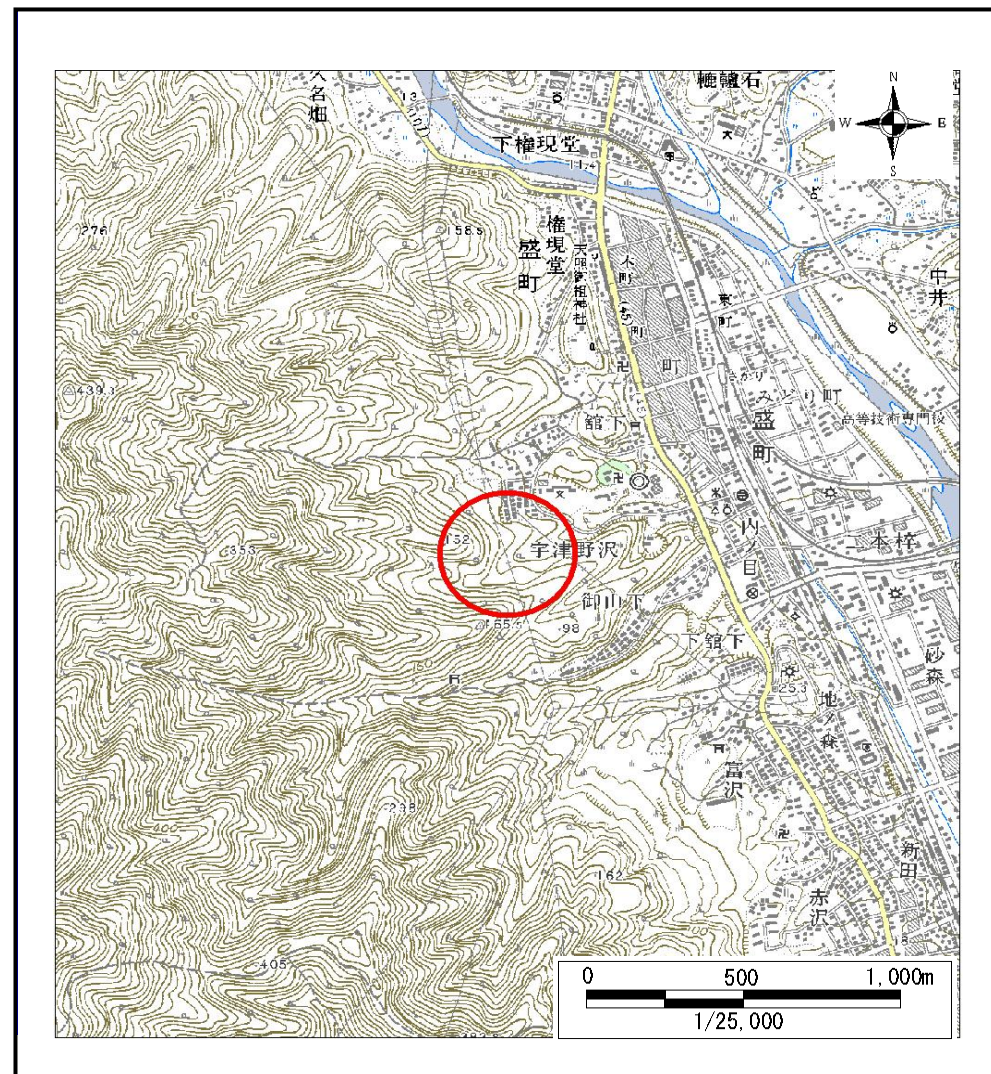
# 土砂災害防止に関する基礎調査(土石流)

表紙 位置,位置図

自然現象の種類	土石流
溪流番号	A168005
水系名	盛川
河川名	中井川
溪流名	宇津野沢
所在地	大船渡市盛町字宇津野沢
調査機関	大船渡地方振興局



概況図(S=1:200,000)



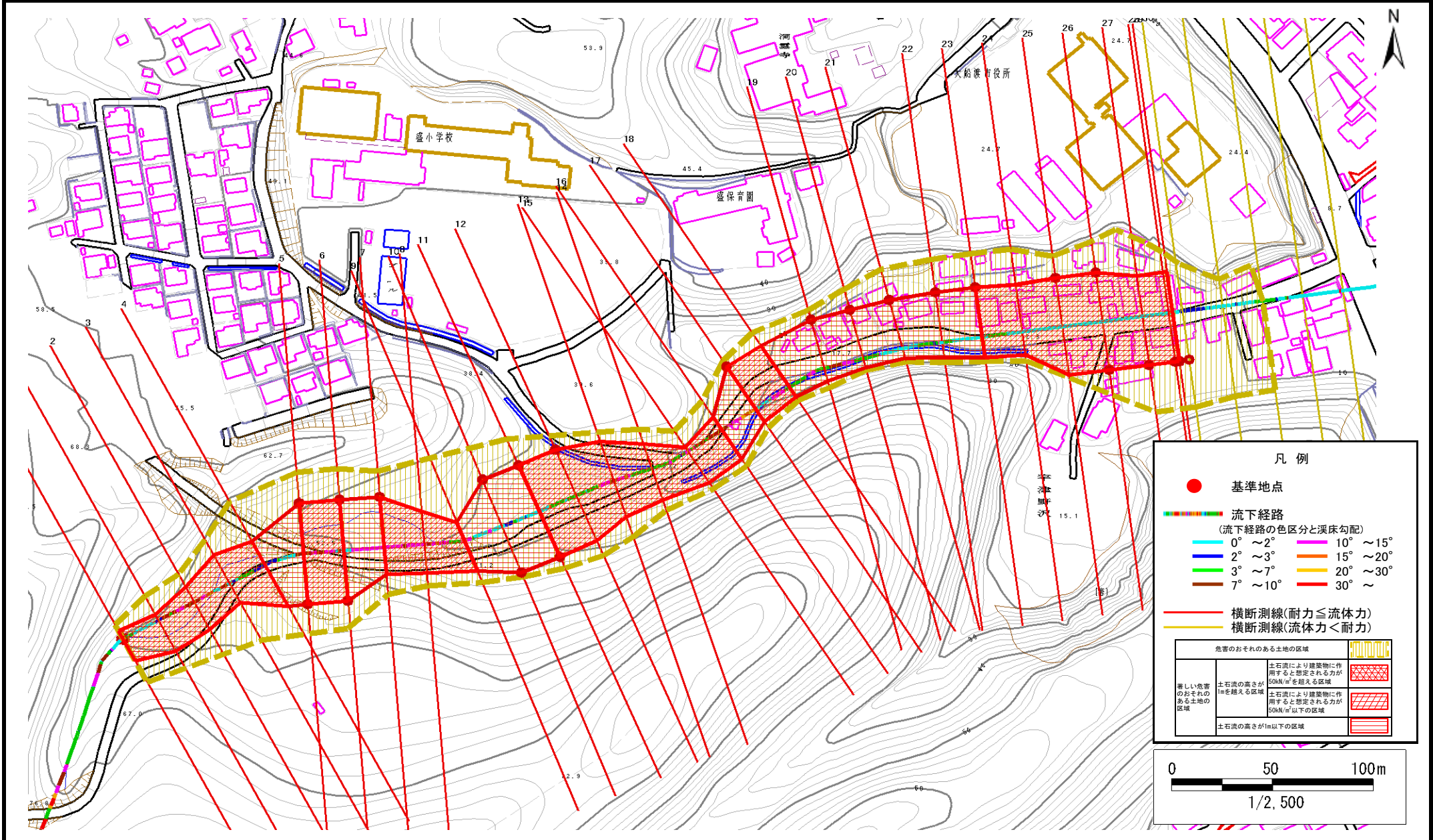
位置図(S=1:25,000)

# 土石流区域調査

様式3-1 危害のおそれのある土地、著しい危害のおそれのある土地の設定図

調査年度 平成18年度

溪流の位置 溪流番号 A168005 溪流名 宇津野沢 所在地 大船渡市盛町宇津野沢



## 土石流区域調査

様式3-2 建築物に作用すると想定される衝撃に関する事項

調査年度 平成18年度

溪流の位置	溪流番号	A168005	溪流名	宇津野沢	所在地	大船渡市盛町字宇津野沢	
横断測線番号	土石流の高さh(m)	土石流の流体力Fd(kN/m <sup>2</sup> )	建築物の耐力P2(kN/m <sup>2</sup> )	横断測線番号	土石流の高さh(m)	土石流の流体力Fd(kN/m <sup>2</sup> )	建築物の耐力P2(kN/m <sup>2</sup> )
No.0	1.94	43.78	4.97	No.27	1.17	7.64	6.81
No.1	1.72	31.79	5.29	No.28	1.21	6.91	6.66
No.2	1.57	28.65	5.59	No.29	1.22	6.66	6.60
No.3	1.48	25.72	5.80	No.30	1.25	6.21	6.50
No.4	1.23	18.64	6.56	No.31	1.22	6.50	6.60
No.5	0.98	15.57	7.81	No.32	1.37	4.82	6.09
No.6	1.02	13.57	7.55	No.33	1.43	4.33	5.92
No.7	1.01	13.96	7.63	No.34	1.31	5.16	6.29
No.8	1.31	22.09	6.28				
No.9	1.42	25.87	5.94				
No.10	0.99	14.81	7.75				
No.11	0.99	14.70	7.73				
No.12	1.02	14.00	7.58				
No.13	1.16	17.09	6.86				
No.14	1.34	23.39	6.18				
No.15	1.61	31.26	5.50				
No.16	1.45	27.13	5.87				
No.17	0.94	16.23	8.03				
No.18	1.29	23.25	6.35				
No.19	1.01	14.19	7.62				
No.20	0.97	15.33	7.85				
No.21	0.96	15.76	7.94				
No.22	0.98	15.16	7.82				
No.23	1.00	14.41	7.67				
No.24	1.37	19.33	6.09				
No.25	1.06	12.23	7.36				
No.26	1.08	10.68	7.23				