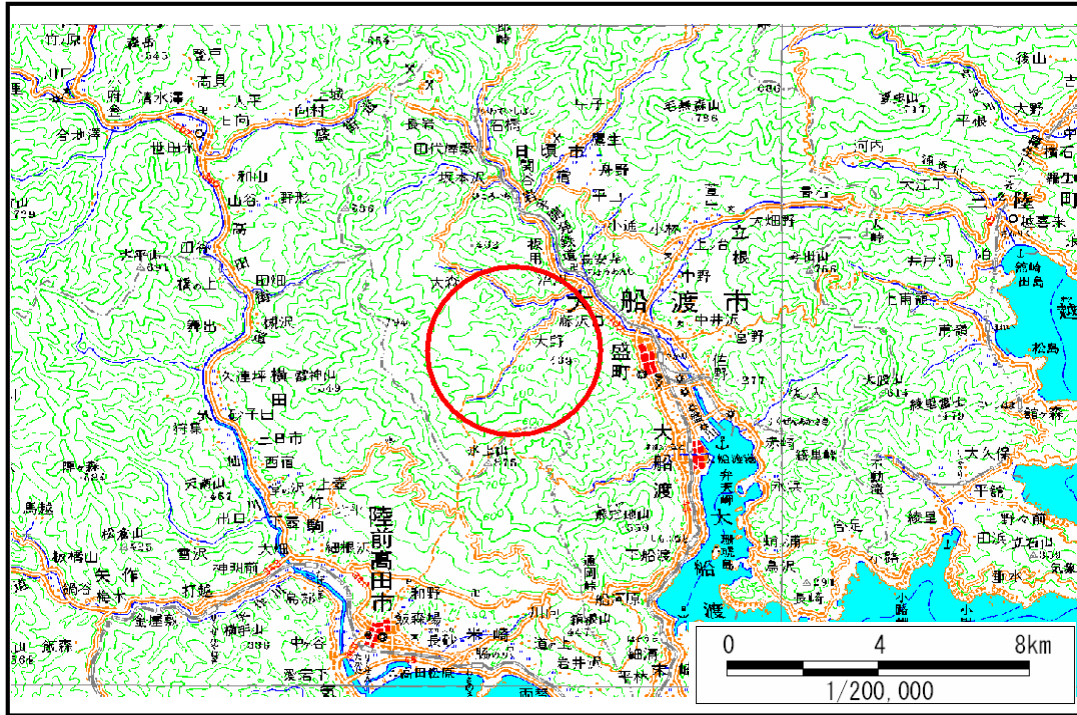


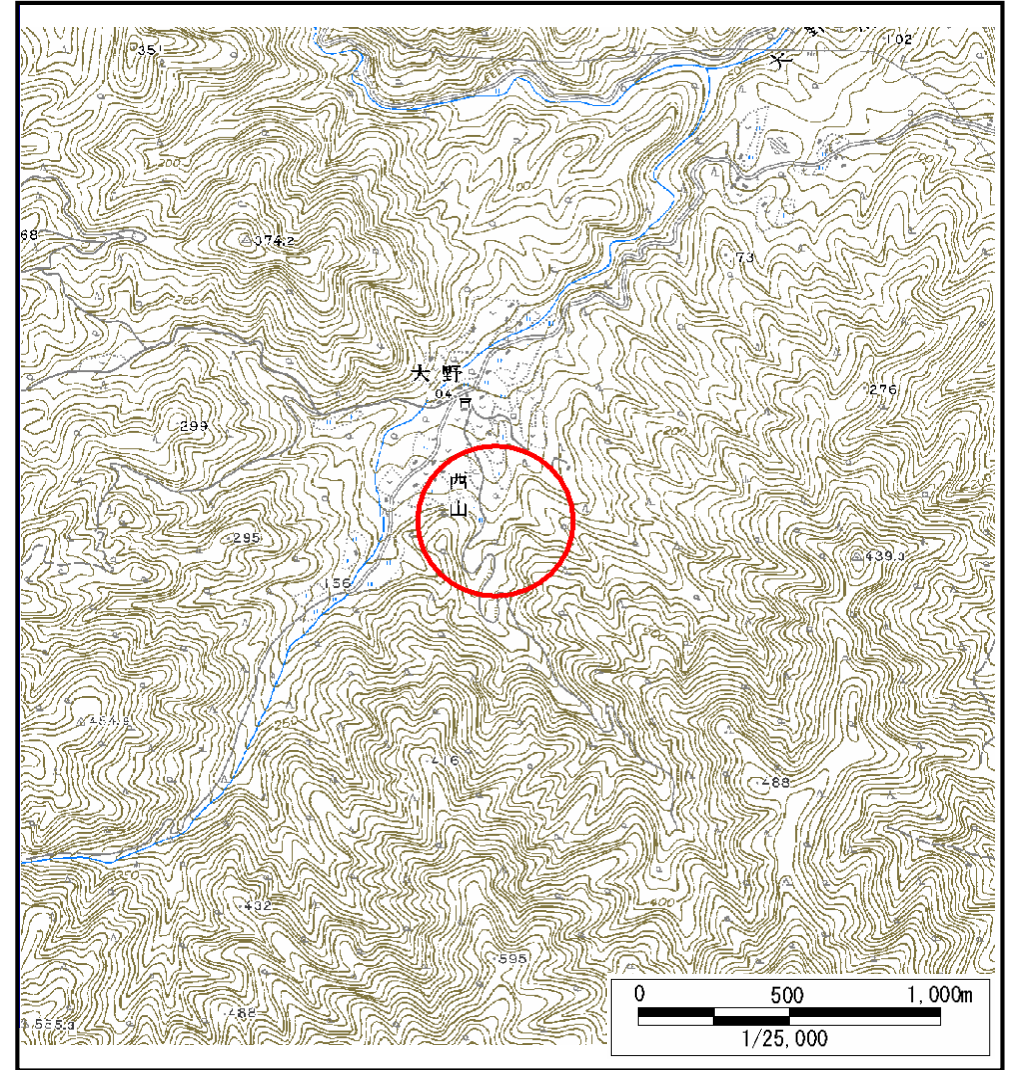
# 土砂災害防止に関する基礎調査(土石流)

表紙 位置,位置図

自然現象の種類	土石流
溪流番号	A168002-2
水系名	盛川
河川名	大野川
溪流名	大野の沢(2)
所在地	大船渡市猪川町字大野
調査機関	大船渡地方振興局



概況図(S=1:200,000)



位置図(S=1:25,000)

# 土石流区域調査

様式3-1 危害のおそれのある土地、著しい危害のおそれのある土地の設定図(全体図)

調査年度

平成17年度

溪流の位置

溪流番号

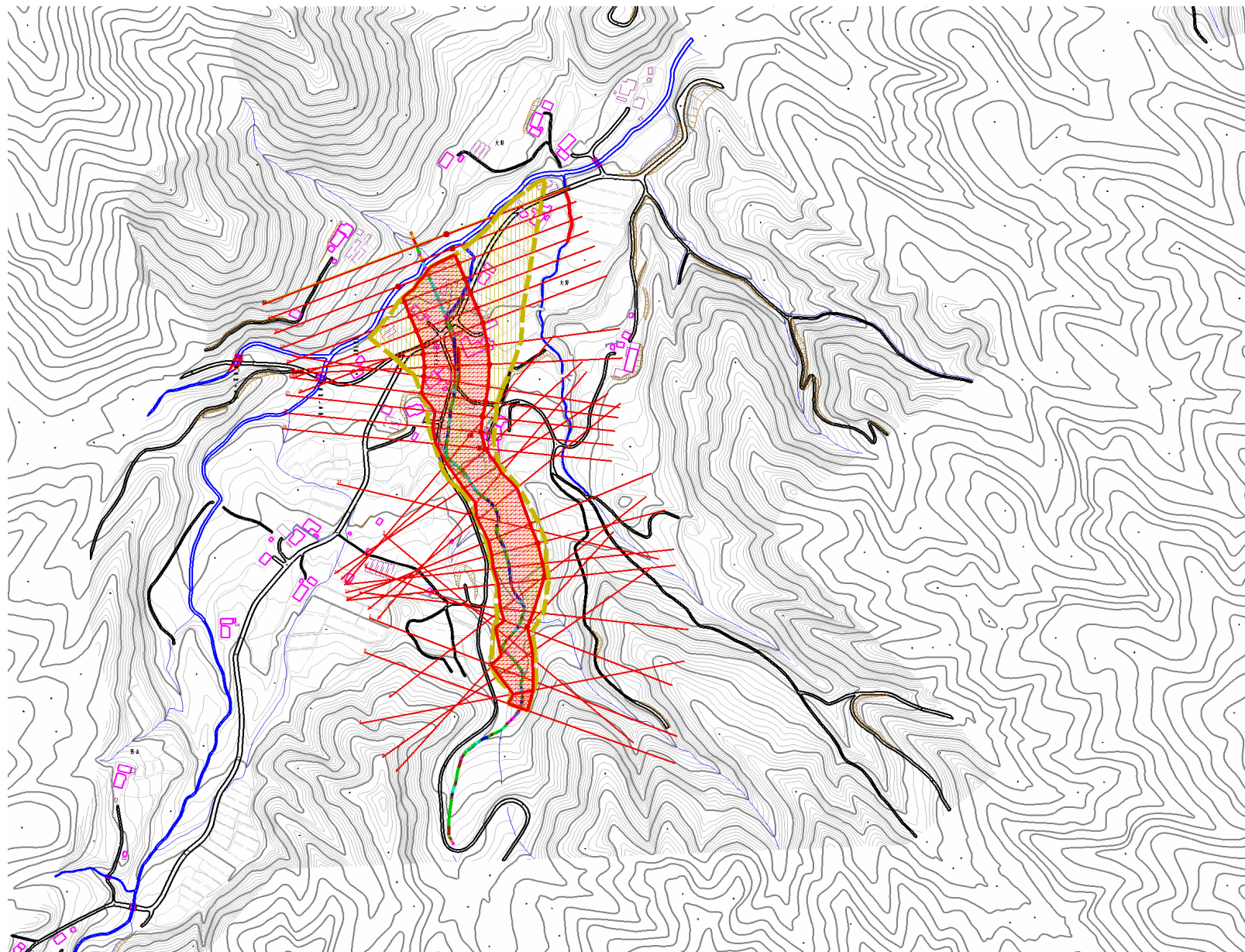
A168002-2

溪流名

大野の沢(2)

所在地

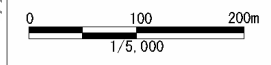
大船渡市猪川町字大野



凡例

- 基準地点
- 流下経路  
(流下経路の色区分と溪床勾配)
  - 0° ~ 2°
  - 2° ~ 3°
  - 3° ~ 7°
  - 7° ~ 10°
  - 10° ~ 15°
  - 15° ~ 20°
  - 20° ~ 30°
  - 30° ~
- 横断測線(耐力 ≤ 流体力)
- 横断測線(流体力 < 耐力)

危害のおそれのある土地の区域	
著しい危害のおそれのある土地の区域	土石流により建築物に作用すると想定される力が100kN/m <sup>2</sup> を超える区域
危害のおそれのある土地の区域	土石流により建築物に作用すると想定される力が100kN/m <sup>2</sup> 以下の区域
土石流の高さが1m以下の区域	



# 土石流区域調書

様式3-1 危害のおそれのある土地、著しい危害のおそれのある土地の設定図(1/2)

調査年度

平成17年度

溪流の位置

溪流番号

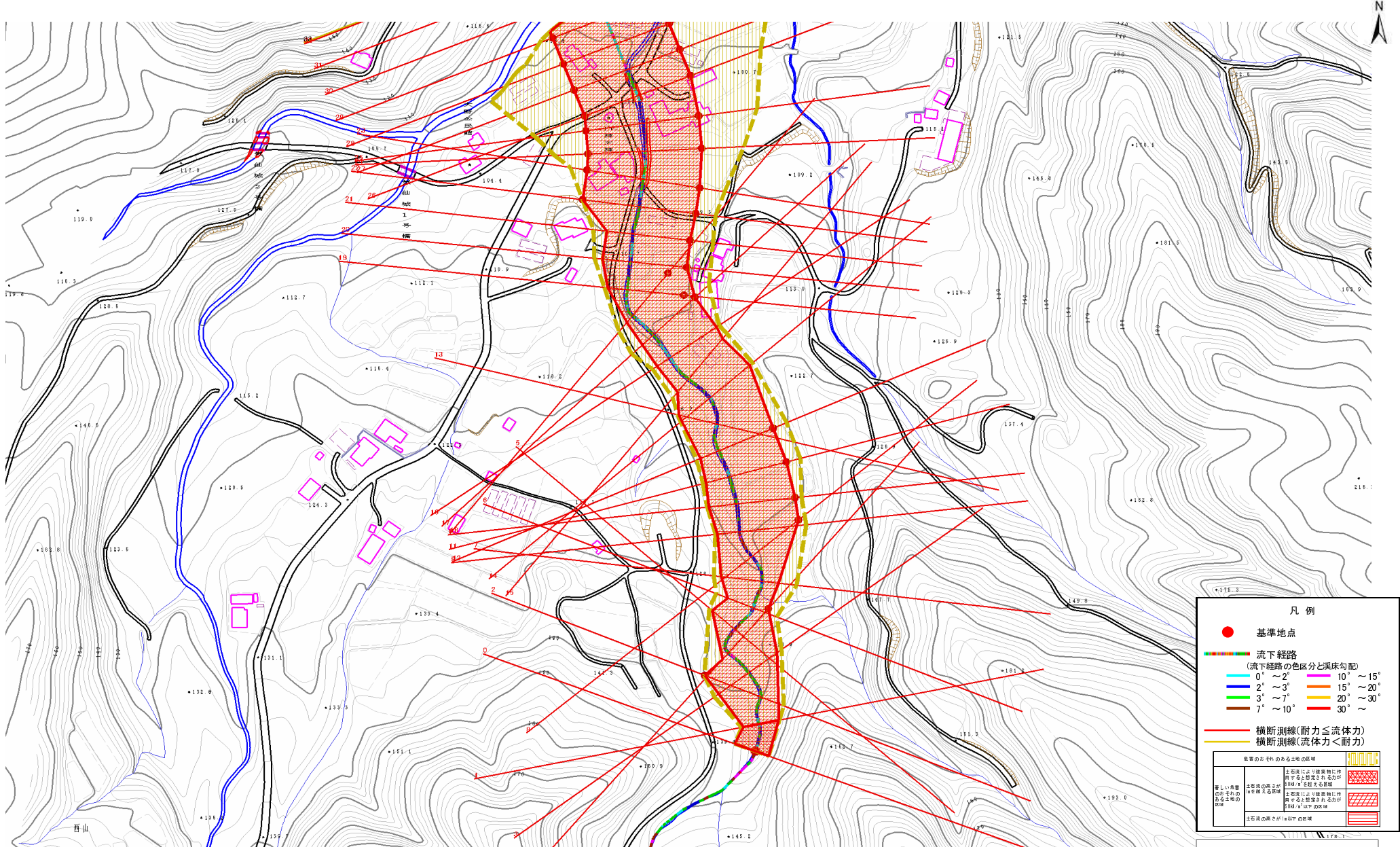
A168002-2

溪流名

大野の沢(2)

所在地

大船渡市猪川町字大野



**凡例**

- 基準地点
- 流下経路  
(流下経路の色区分と渓床勾配)
 

0° ~ 2°	10° ~ 15°
2° ~ 3°	15° ~ 20°
3° ~ 7°	20° ~ 30°
7° ~ 10°	30° ~
- 横断測線(耐力 ≤ 流体力)  
横断測線(流体力 < 耐力)

危害のおそれのある土地の区域	土石流の発生が 100%以上確実な 場合の区域	黄色斜線
著しい危害 のおそれのある 土地の区域	土石流の発生が 50%以上確実な 場合の区域	赤色斜線
	土石流の発生が 10%以上確実な 場合の区域	赤色点線
	土石流の発生が 10%以下の区域	赤色空白

0 50 100m  
1/2,500

# 土石流区域調書

様式3-1 危害のおそれのある土地、著しい危害のおそれのある土地の設定図(2/2)

調査年度

平成17年度

溪流の位置

溪流番号

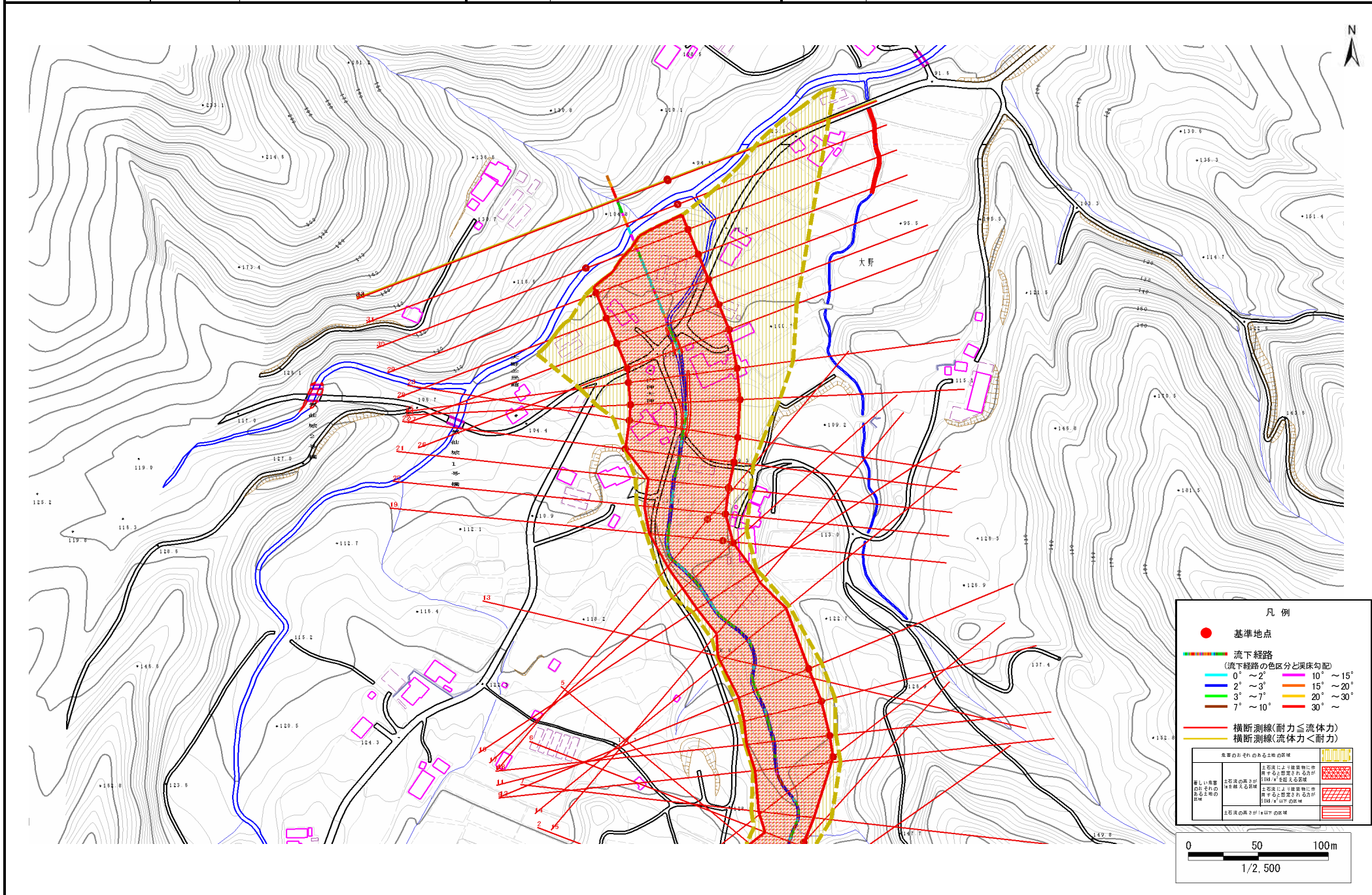
A168002-2

溪流名

大野の沢(2)

所在地

大船渡市猪川町字大野



**凡例**

- 基準地点
- 流下経路  
(流下経路の色区分と溪床勾配)  

0° ~ 2°	10° ~ 15°
2° ~ 3°	15° ~ 20°
3° ~ 7°	20° ~ 30°
7° ~ 10°	30° ~
- 横断測線(耐力 ≤ 流体力)  
横断測線(流体力 < 耐力)

危害のおそれのある土地の区域	[Red diagonal hatch pattern]
著しい危害のおそれのある土地の区域	[Orange diagonal hatch pattern]
危害のおそれのある土地の区域	[Green diagonal hatch pattern]
土石流の発生が100m以内の区域	[Red horizontal hatch pattern]

0 50 100m  
1/2,500

## 土石流区域調査書

様式3-2 建築物に作用すると想定される衝撃に関する事項

調査年度 平成17年度

溪流の位置	溪流番号	A168002-2	溪流名	大野の沢(2)	所在地	大船渡市猪川町字大野	
横断測線番号	土石流の高さh(m)	土石流の流体力Fd(kN/m <sup>2</sup> )	建築物の耐力P2(kN/m <sup>2</sup> )	横断測線番号	土石流の高さh(m)	土石流の流体力Fd(kN/m <sup>2</sup> )	建築物の耐力P2(kN/m <sup>2</sup> )
No. 0	2.80	58.83	4.50	No. 27	1.59	11.68	5.53
No. 1	2.85	54.55	4.50	No. 28	1.73	9.12	5.27
No. 2	1.38	19.79	6.07	No. 29	1.65	10.02	5.41
No. 3	1.92	30.21	5.00	No. 30	1.65	9.98	5.41
No. 4	1.36	19.99	6.11	No. 31	1.57	11.05	5.57
No. 5	2.26	39.98	4.68	No. 32	2.16	5.17	4.75
No. 6	2.32	39.95	4.64	No. 33	2.35	4.30	4.62
No. 7	2.11	36.21	4.79				
No. 8	1.37	19.85	6.09				
No. 9	2.51	44.35	4.55				
No. 10	1.43	17.17	5.93				
No. 11	1.42	17.21	5.94				
No. 12	1.43	16.74	5.91				
No. 13	1.85	23.81	5.09				
No. 14	1.81	20.96	5.15				
No. 15	2.00	21.20	4.90				
No. 16	2.02	19.84	4.88				
No. 17	1.56	12.94	5.61				
No. 18	1.56	12.90	5.61				
No. 19	1.59	12.01	5.54				
No. 20	1.57	12.31	5.58				
No. 21	1.59	11.82	5.53				
No. 22	1.56	12.37	5.61				
No. 23	1.59	11.92	5.54				
No. 24	1.59	11.87	5.54				
No. 25	1.60	11.60	5.51				
No. 26	1.61	11.46	5.50				