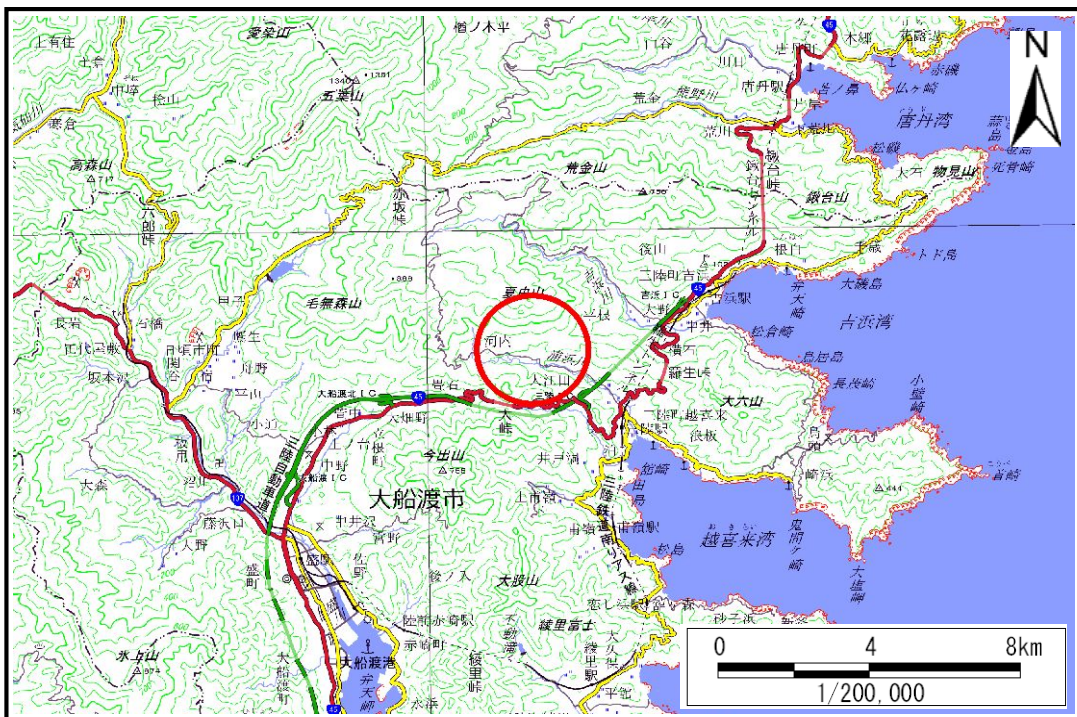


# 土砂災害防止に関する基礎調査(土石流)

表紙 位置,位置図

自然現象の種類	土石流
溪流番号	A159110-2
水系名	浦浜川
河川名	浦浜川
溪流名	小出の沢(4)-2
所在地	大船渡市三陸町越喜来字小出
調査機関	沿岸広域振興局土木部大船渡土木センター



位置図(S=1:200,000)



位置図(S=1:25,000)

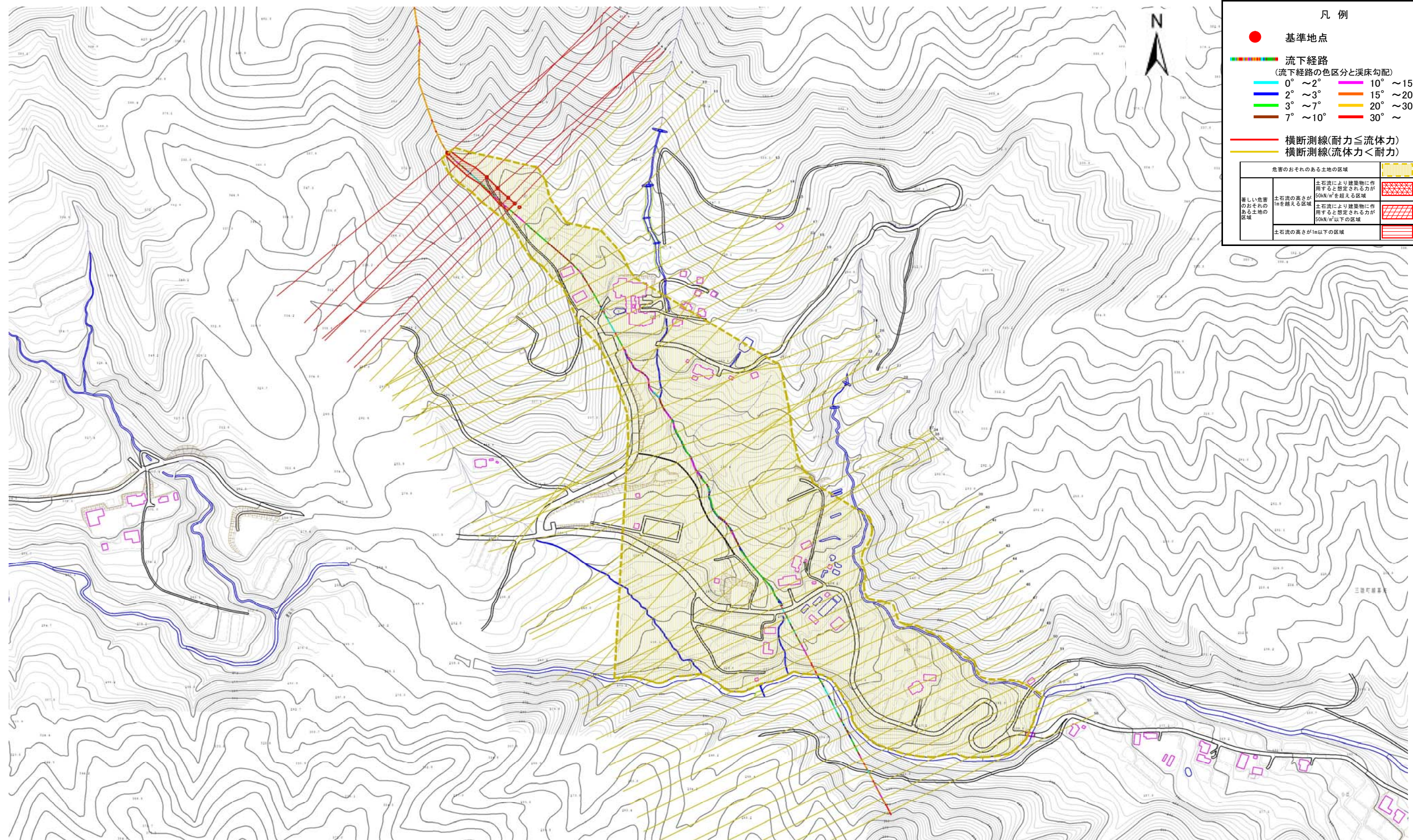
# 土石流区域調査

様式3-1 危害のおそれのある土地、著しい危害のおそれのある土地の設定図(全体図)

調査年度

平成28年度

溪流の位置	溪流番号	A159110-2	溪流名	小出の沢(4)-2	所在地	大船渡市三陸町越喜来字小出
-------	------	-----------	-----	-----------	-----	---------------

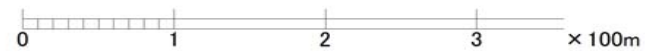


凡例

- 基準地点
- 流下経路 (流下経路の色区分と渓床勾配)
  - 0° ~ 2°
  - 2° ~ 3°
  - 3° ~ 7°
  - 7° ~ 10°
  - 10° ~ 15°
  - 15° ~ 20°
  - 20° ~ 30°
  - 30° ~
- 横断測線(耐力 ≤ 流体力)
- 横断測線(流体力 < 耐力)

危害のおそれのある土地の区域	
著しい危害のおそれのある土地の区域	土石流により建築物に作用すると想定される力が50kN/m <sup>2</sup> を超える区域
危害のおそれのある土地の区域	土石流の高さが1mを超える区域
	土石流により建築物に作用すると想定される力が50kN/m <sup>2</sup> 以下の区域
	土石流の高さが1m以下の区域

1/2,500



## 土石流区域調査

様式3-2 建築物に作用すると想定される衝撃に関する事項

調査年度 平成28年度

溪流の位置	溪流番号	A159110-2	溪流名	小出の沢(4)-2	所在地	大船渡市三陸町越喜来字小出	
横断測線番号	土石流の高さh(m)	土石流の流体力Fd(kN/m <sup>2</sup> )	建築物の耐力P2(kN/m <sup>2</sup> )	横断測線番号	土石流の高さh(m)	土石流の流体力Fd(kN/m <sup>2</sup> )	建築物の耐力P2(kN/m <sup>2</sup> )
No.0	0.70	48.70	10.26	No.27	0.39	6.91	17.36
No.1	0.61	38.51	11.58	No.28	0.40	6.98	16.94
No.2	0.52	28.90	13.33	No.29	0.48	8.98	14.16
No.3	0.43	20.48	15.82	No.30	0.43	7.46	15.75
No.4	0.44	19.37	15.42	No.31	0.38	6.00	17.43
No.5	0.45	18.48	15.09	No.32	0.40	5.94	16.79
No.6	0.42	16.25	15.94	No.33	0.38	5.47	17.49
No.7	0.33	10.71	20.26	No.34	0.31	4.03	21.28
No.8	0.40	12.05	16.64	No.35	0.46	6.61	14.90
No.9	0.31	6.71	20.91	No.36	0.42	5.77	15.91
No.10	0.29	4.50	22.69	No.37	0.41	5.51	16.36
No.11	0.28	3.62	23.13	No.38	0.40	5.16	16.83
No.12	0.28	3.61	23.14	No.39	0.36	4.28	18.33
No.13	0.28	3.68	23.34	No.40	0.33	3.32	20.21
No.14	0.36	5.61	18.47	No.41	0.33	3.15	20.14
No.15	0.30	4.57	21.80	No.42	0.33	2.91	20.00
No.16	0.31	4.22	21.00	No.43	0.33	2.95	20.11
No.17	0.31	3.92	20.93	No.44	0.32	3.10	20.60
No.18	0.31	3.69	20.95	No.45	0.29	3.73	22.47
No.19	0.31	3.82	21.30	No.46	0.28	3.95	23.07
No.20	0.45	6.87	15.10	No.47	0.29	3.76	22.56
No.21	0.39	5.93	17.23	No.48	0.29	3.71	22.41
No.22	0.46	7.53	14.82	No.49	0.29	3.66	22.28
No.23	0.31	4.37	21.40	No.50	0.30	3.49	21.76
No.24	0.40	6.26	16.89	No.51	0.31	3.26	21.10
No.25	0.41	6.95	16.26	No.52	0.33	2.92	20.03
No.26	0.29	4.70	22.89	No.53	0.38	1.49	17.41

