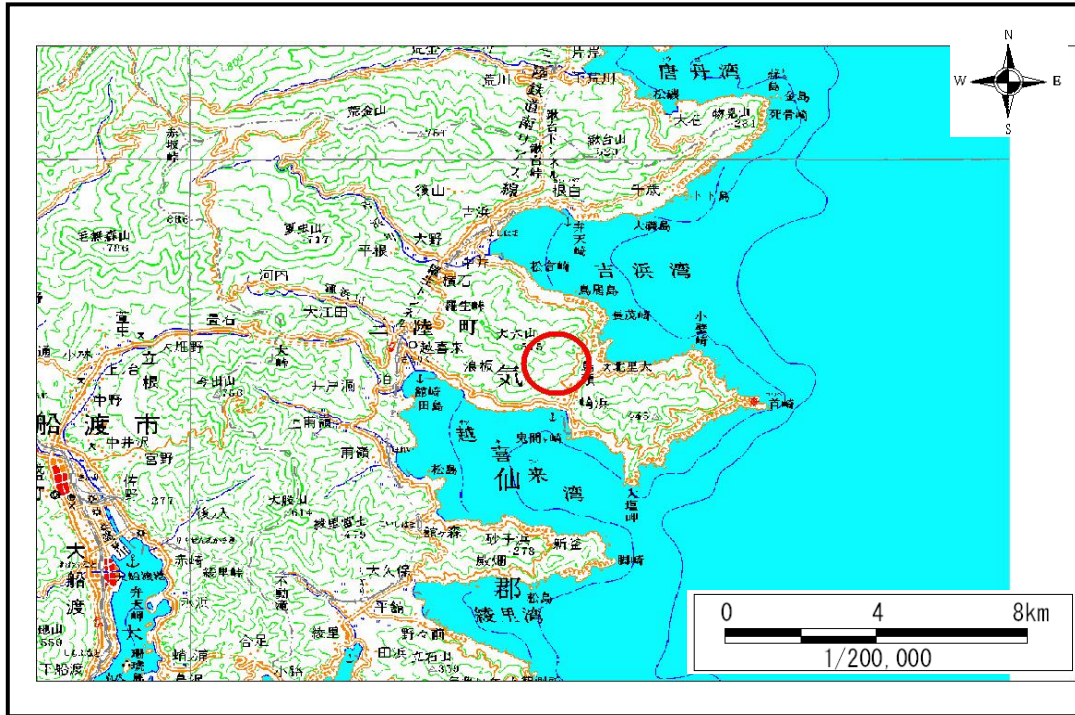


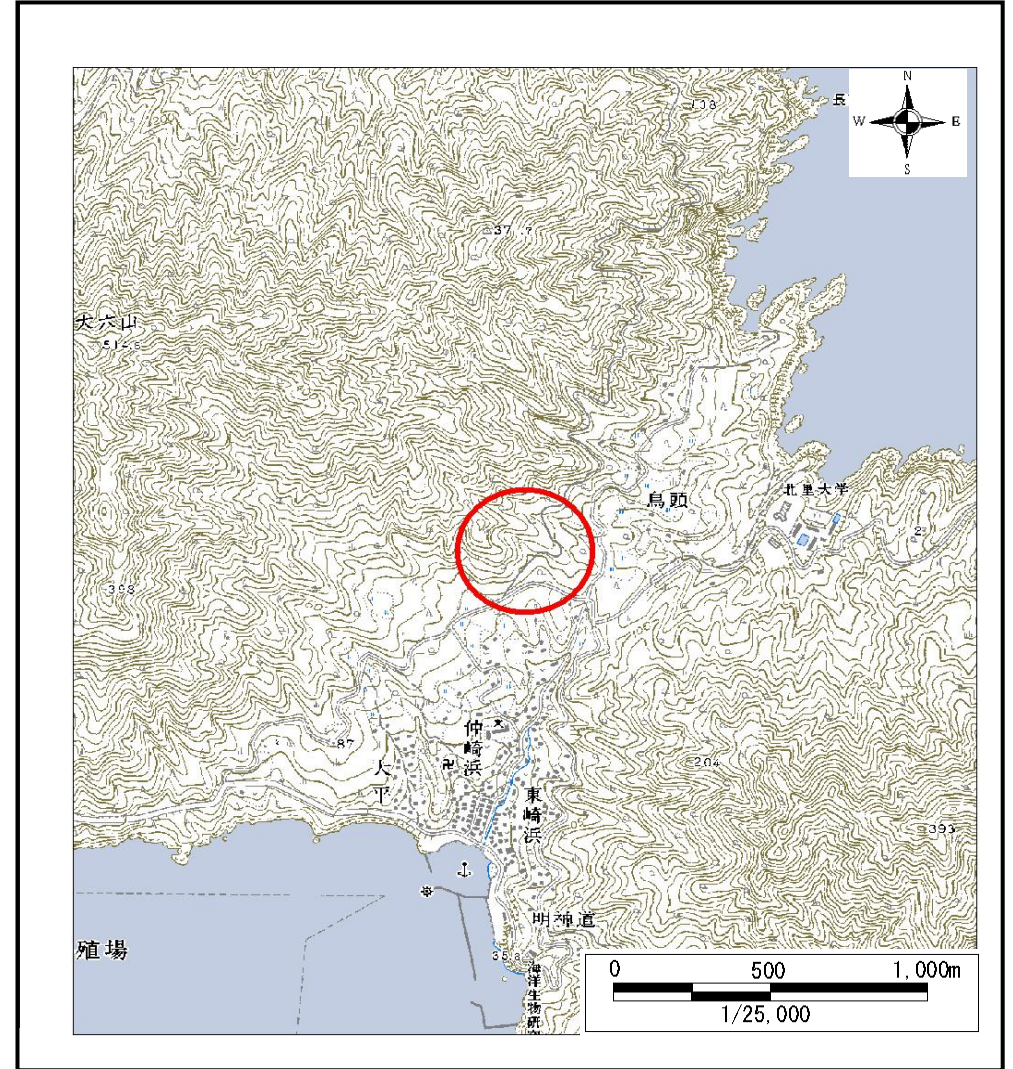
土砂災害防止に関する基礎調査(土石流)

表紙 位置,位置図

自然現象の種類	土石流
溪流番号	A159107
水系名	-
河川名	-
溪流名	仲崎浜の沢(3)
所在地	大船渡市三陸町越喜来字仲崎浜
調査機関	大船渡地方振興局



概況図(S=1:200,000)



位置図(S=1:25,000)

土石流区域調書

様式3-1 危害のおそれのある土地、著しい危害のおそれのある土地の設定図(全体図)

調査年度

平成18年度

溪流の位置

溪流番号

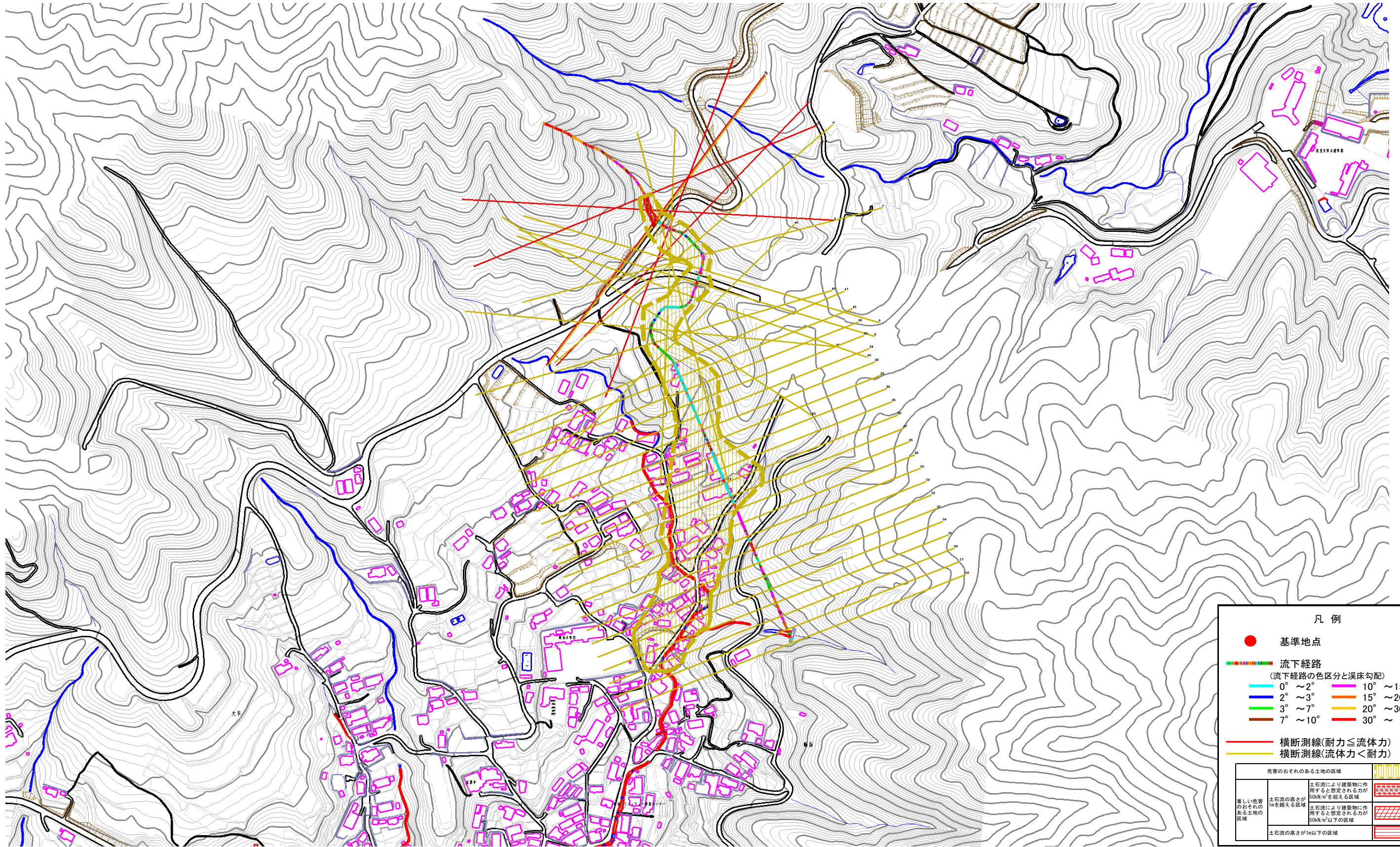
A159107

溪流名

仲崎浜の沢(3)

所在地

大船渡市三陸町越喜来字仲崎浜

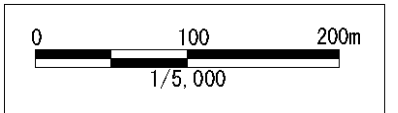


凡例

- 基準地点
- 流下経路
(流下経路の色区分と渓床勾配)

0° ~ 2°	10° ~ 15°
2° ~ 3°	15° ~ 20°
3° ~ 7°	20° ~ 30°
7° ~ 10°	30° ~
- 横断測線(耐力 \leq 流体力)
- 横断測線(流体力<耐力)

危険のおそれのある土地の区域		図記号
著しい危害のおそれのある土地の区域	土石流の高さが10mを超える区域 土石流により建築物に作用すると想定される力が50kN/m ² を超える区域	[Red hatched pattern]
危険のおそれのある土地の区域	土石流の高さが10m以下の区域 土石流により建築物に作用すると想定される力が50kN/m ² 以下の区域	[Yellow hatched pattern]
土石流の高さが1m以下の区域		[White area]



土石流区域調書

様式3-1 危害のおそれのある土地、著しい危害のおそれのある土地の設定図(全体図)

調査年度

平成18年度

溪流の位置

溪流番号

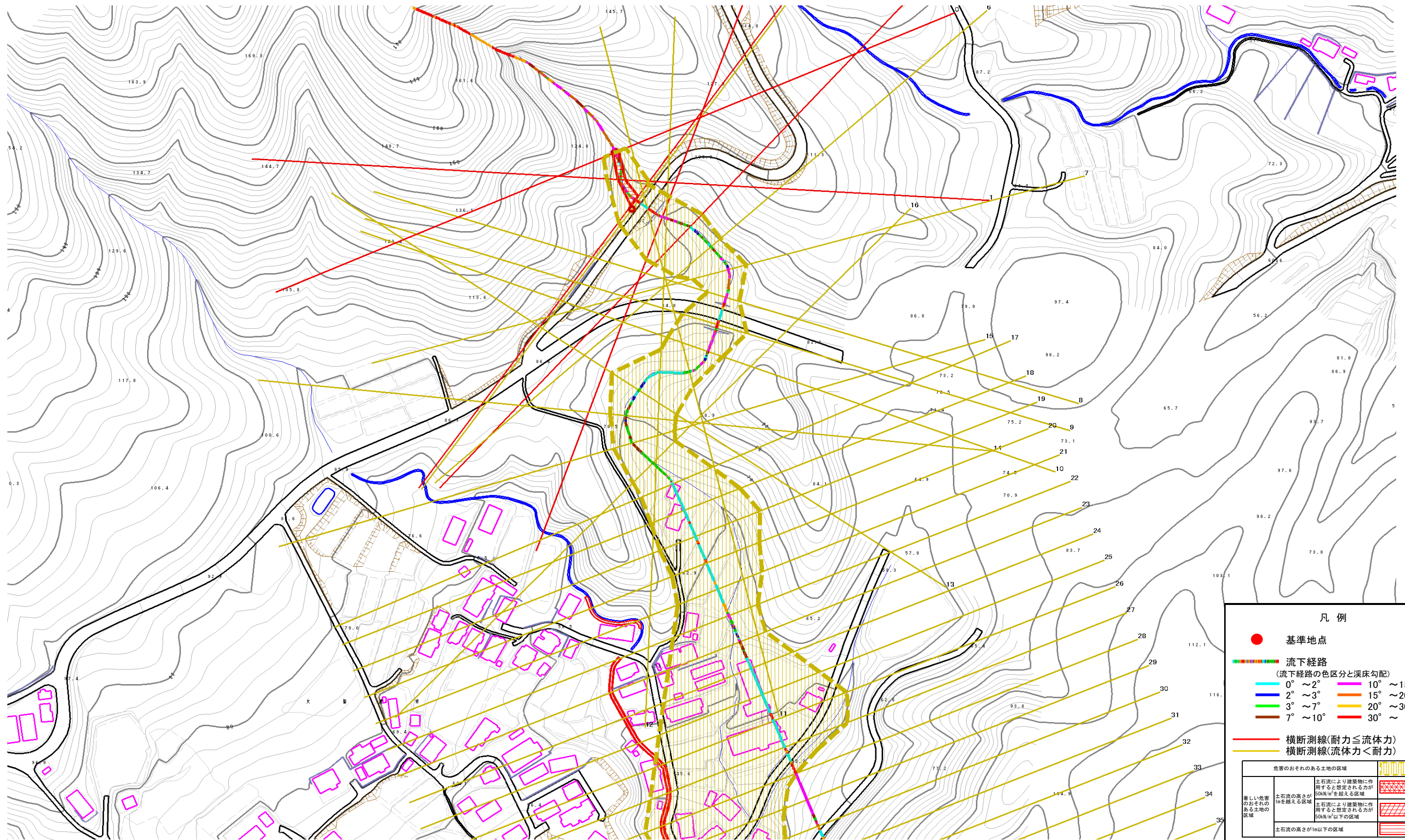
A159107

溪流名

仲崎浜の沢(3)

所在地

大船渡市三陸町越喜来字仲崎浜



土石流区域調書

様式3-1 危害のおそれのある土地、著しい危害のおそれのある土地の設定図(全体図)

調査年度

平成18年度

溪流の位置

溪流番号

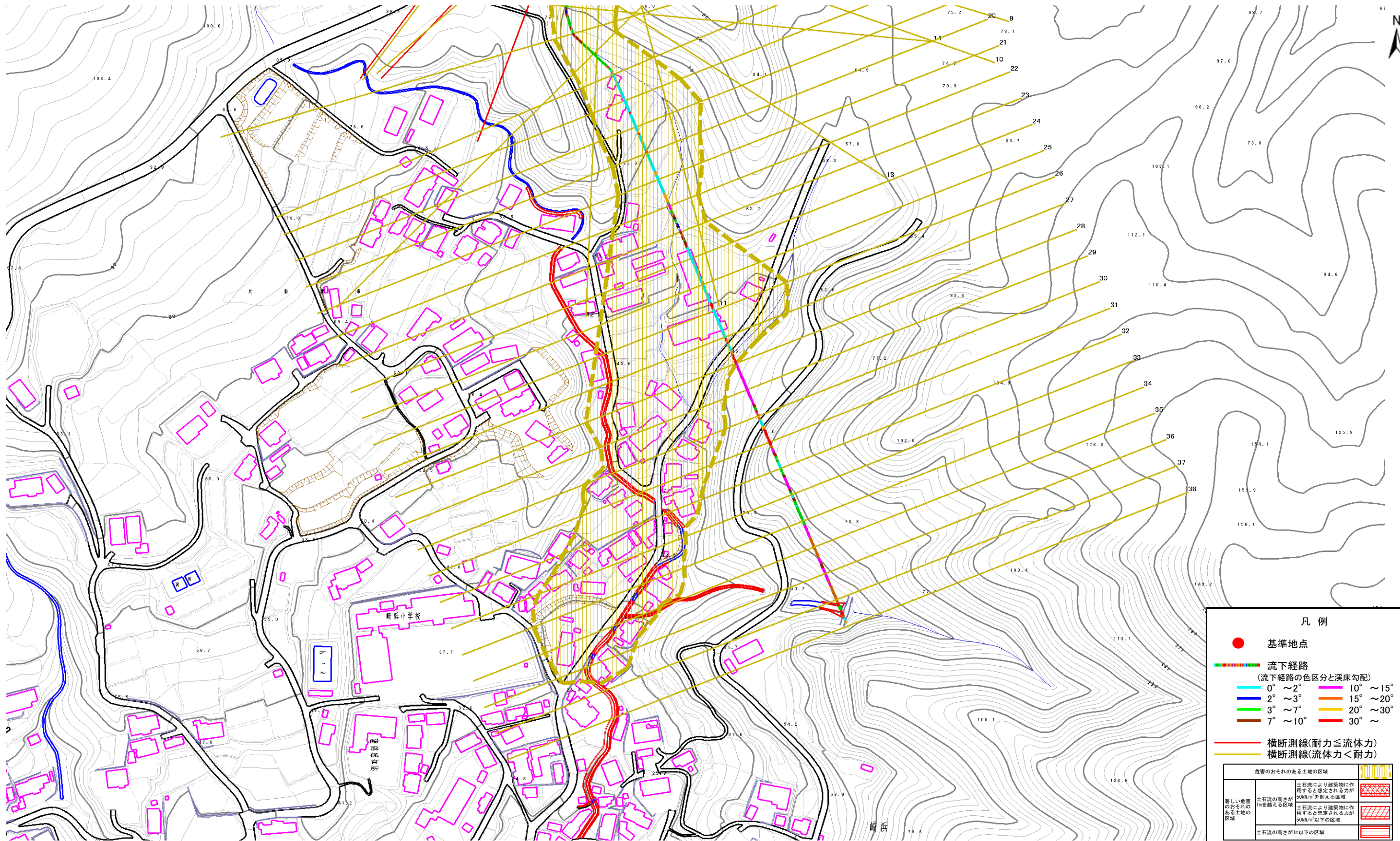
A159107

溪流名

仲崎浜の沢(3)

所在地

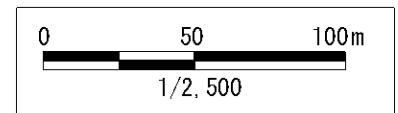
大船渡市三陸町越喜来字仲崎浜



凡例

- 基準地点
- 流下経路
(流下経路の色区分と溪床勾配)
 - 0° ~ 2°
 - 2° ~ 3°
 - 3° ~ 7°
 - 7° ~ 10°
 - 10° ~ 15°
 - 15° ~ 20°
 - 20° ~ 30°
 - 30° ~
- 横断測線(耐力 ≤ 流体力)
- 横断測線(流体力 < 耐力)

危害のおそれのある土地の区域	
土石流の流速が 100kN/m ² を超える区域	土石流により建築物に作用すると想定される力が 100kN/m ² を超える区域
土石流の流速が 50kN/m ² を超える区域	土石流により建築物に作用すると想定される力が 50kN/m ² を超える区域
土石流の高さが 1m 以下の区域	



土石流区域調査

様式3-2 建築物に作用すると想定される衝撃に関する事項

調査年度	平成18年度
所在地	大船渡市三陸町越喜来字仲崎浜

溪流の位置	溪流番号	A159107	溪流名	仲崎浜の沢(3)	所在地	大船渡市三陸町越喜来字仲崎浜	
横断測線番号	土石流の高さh(m)	土石流の流体力Fd(kN/m ²)	建築物の耐力P2(kN/m ²)	横断測線番号	土石流の高さh(m)	土石流の流体力Fd(kN/m ²)	建築物の耐力P2(kN/m ²)
No.0	0.57	39.00	12.23	No.27	0.25	1.70	26.84
No.1	0.53	33.51	13.05	No.28	0.26	1.48	25.52
No.2	0.40	20.95	16.85	No.29	0.29	1.00	23.08
No.3	0.31	14.16	21.55	No.30	0.50	0.27	13.95
No.4	0.40	18.17	16.86	No.31	0.00	0.00	0.00
No.5	0.50	21.53	13.90	No.32	0.00	0.00	0.00
No.6	0.37	9.49	18.07	No.33	0.00	0.00	0.00
No.7	0.23	4.28	28.16	No.34	0.00	0.00	0.00
No.8	0.37	7.54	18.38	No.35	0.00	0.00	0.00
No.9	0.23	3.08	28.28	No.36	0.00	0.00	0.00
No.10	0.30	4.73	22.19	No.37	0.00	0.00	0.00
No.11	0.28	3.70	24.08	No.38	0.00	0.00	0.00
No.12	0.24	2.72	27.98				
No.13	0.24	2.66	28.00				
No.14	0.24	2.06	27.87				
No.15	0.24	1.95	27.75				
No.16	0.32	3.05	21.11				
No.17	0.24	2.10	27.01				
No.18	0.25	1.67	26.07				
No.19	0.24	1.91	27.77				
No.20	0.26	1.60	25.88				
No.21	0.26	1.57	25.78				
No.22	0.24	1.72	26.97				
No.23	0.24	1.80	27.51				
No.24	0.24	1.86	27.96				
No.25	0.24	1.72	26.96				
No.26	0.24	1.80	27.57				