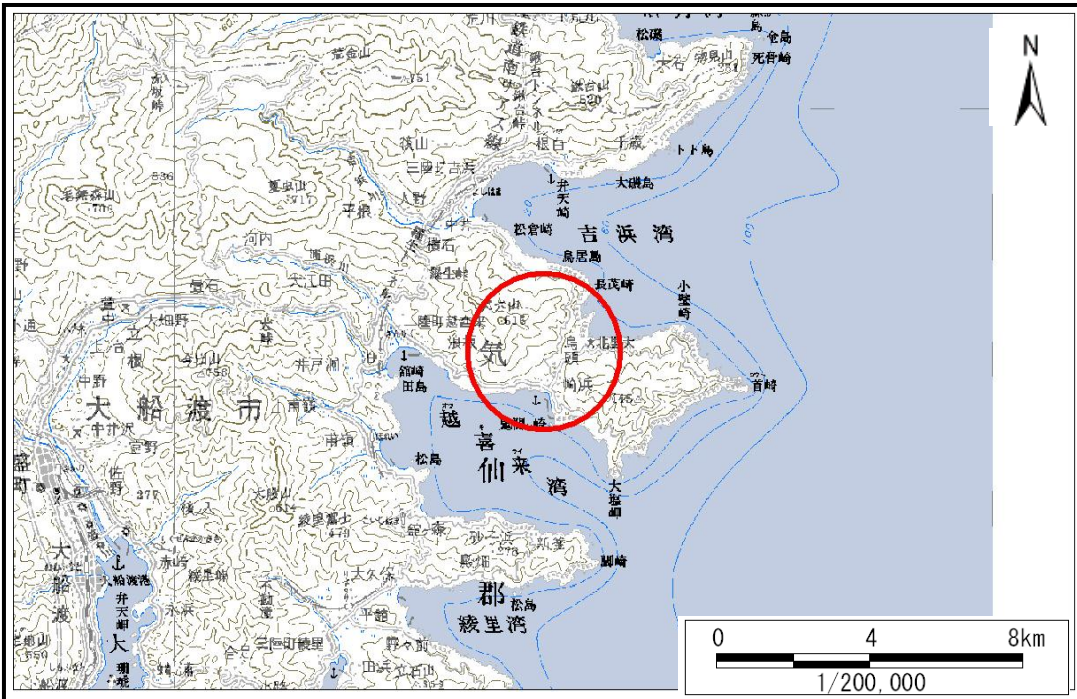


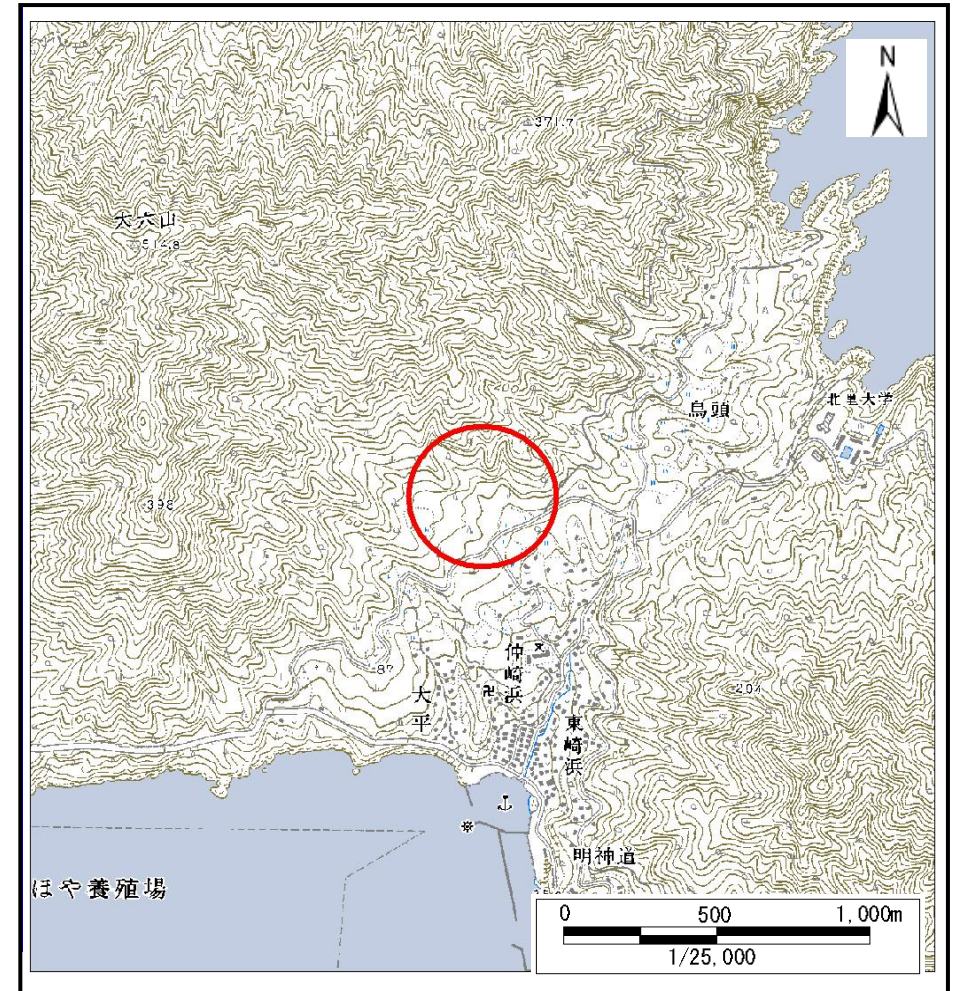
# 土砂災害防止に関する基礎調査(土石流)

表紙 位置,位置図

自然現象の種類	土石流
溪流番号	A159026-2
水系名	—
河川名	—
溪流名	仲崎浜の沢-2
所在	大船渡市三陸町越喜来字仲崎浜
調査機関	岩手県大船渡地方振興局



位置図(S=1:200,000)



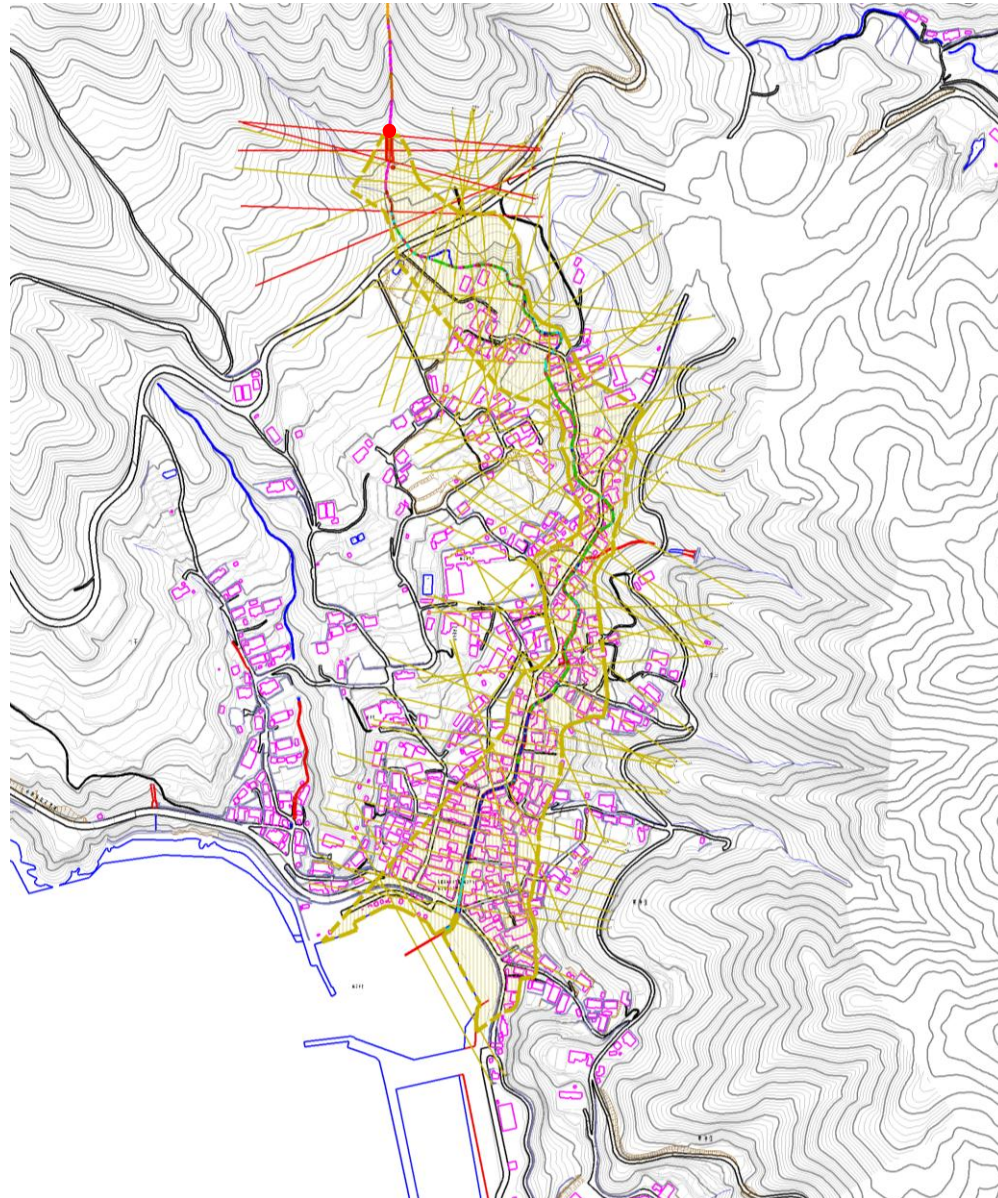
概況図(S=1:25,000)

# 土石流区域調査

様式3-1 危害のおそれのある土地、著しい危害のおそれのある土地の設定図

調査年度 平成21年度

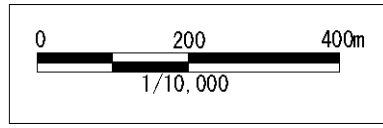
溪流の位置 溪流番号 A159026-2 溪流名 仲崎浜の沢-2 所在地 大船渡市三陸町越喜来字仲崎浜



凡例

- 基準地点
- 流下経路 (流下経路の色区分と溪床勾配)
  - 0° ~ 2°
  - 2° ~ 3°
  - 3° ~ 7°
  - 7° ~ 10°
  - 10° ~ 15°
  - 15° ~ 20°
  - 20° ~ 30°
  - 30° ~
- 横断測線(耐力 ≤ 流体力)
- 横断測線(流体力 < 耐力)

危害のおそれのある土地の区域		
著しい危害のおそれのある土地の区域	土石流により建築物に作用すると想定される力が50kN/m <sup>2</sup> を超える区域	[Red cross-hatch pattern]
	土石流の高さが1mを超える区域	[Red diagonal hatch pattern]
	土石流により建築物に作用すると想定される力が50kN/m <sup>2</sup> 以下の区域	[Red horizontal hatch pattern]
	土石流の高さが1m以下の区域	[Red vertical hatch pattern]



# 土石流区域調書

様式3-1 危害のおそれのある土地、著しい危害のおそれのある土地の設定図 (A3)

調査年度

平成21年度

溪流の位置

溪流番号

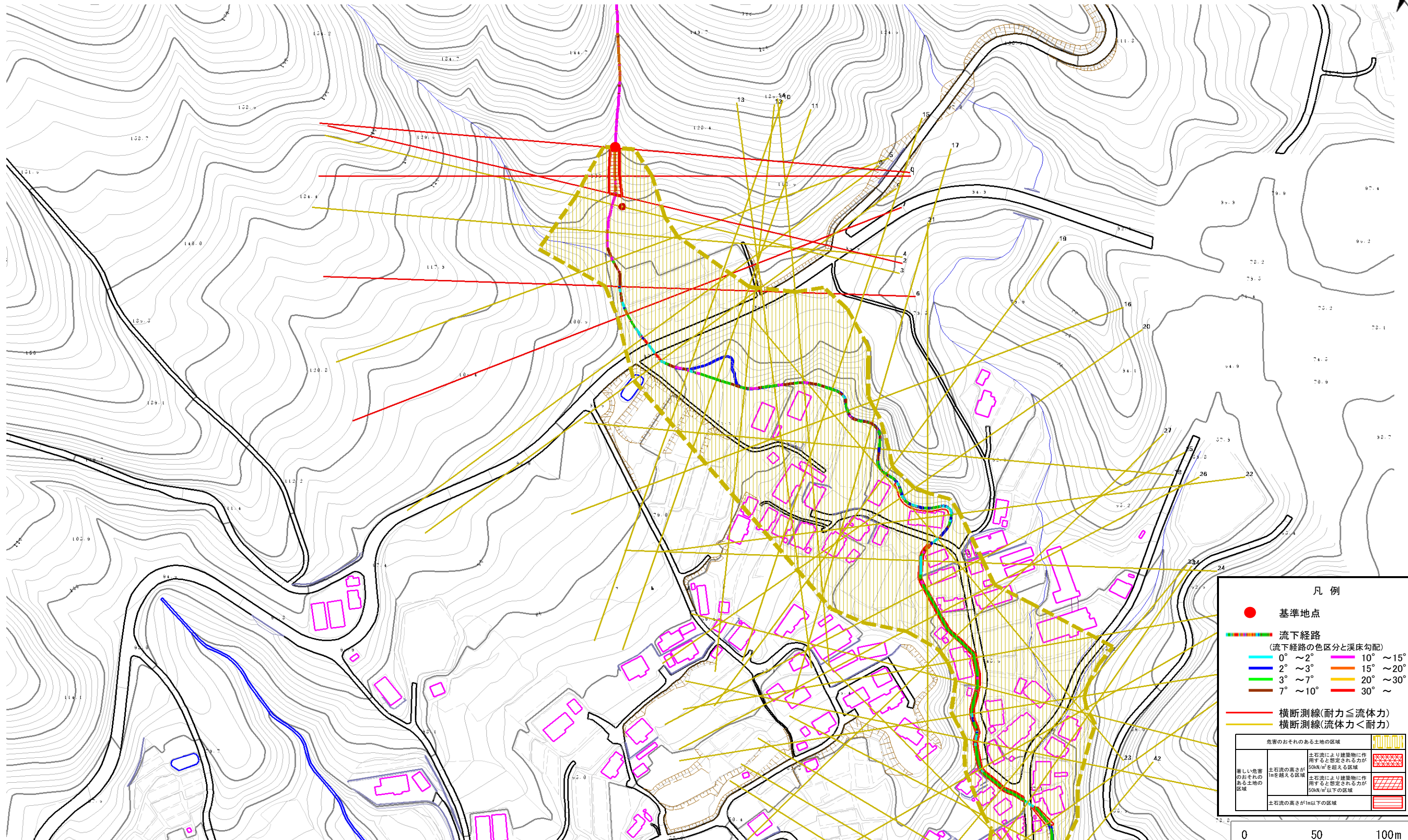
A159026-2

溪流名

仲崎浜の沢-2

所在地

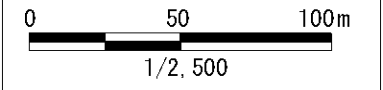
大船渡市三陸町越喜来字仲崎浜



**凡例**

- 基準地点
- 流下経路  
(流下経路の色区分と溪床勾配)
  - 0° ~ 2°
  - 2° ~ 3°
  - 3° ~ 7°
  - 7° ~ 10°
  - 10° ~ 15°
  - 15° ~ 20°
  - 20° ~ 30°
  - 30° ~
- 横断測線(耐力 ≤ 流体力)
- 横断測線(流体力 < 耐力)

危険のおそれのある土地の区域		図例
著しい危害のおそれのある土地の区域	土石流により建築物に作用すると想定される力が 50kN/m <sup>2</sup> を超える区域	[Red hatched pattern]
	土石流の高さが 1m を超える区域	[Orange hatched pattern]
	土石流により建築物に作用すると想定される力が 50kN/m <sup>2</sup> 以下の区域	[White]
土石流の高さが 1m 以下の区域		[White]



# 土石流区域調書

様式3-1 危害のおそれのある土地、著しい危害のおそれのある土地の設定図 (A3)

調査年度

平成21年度

溪流の位置

溪流番号

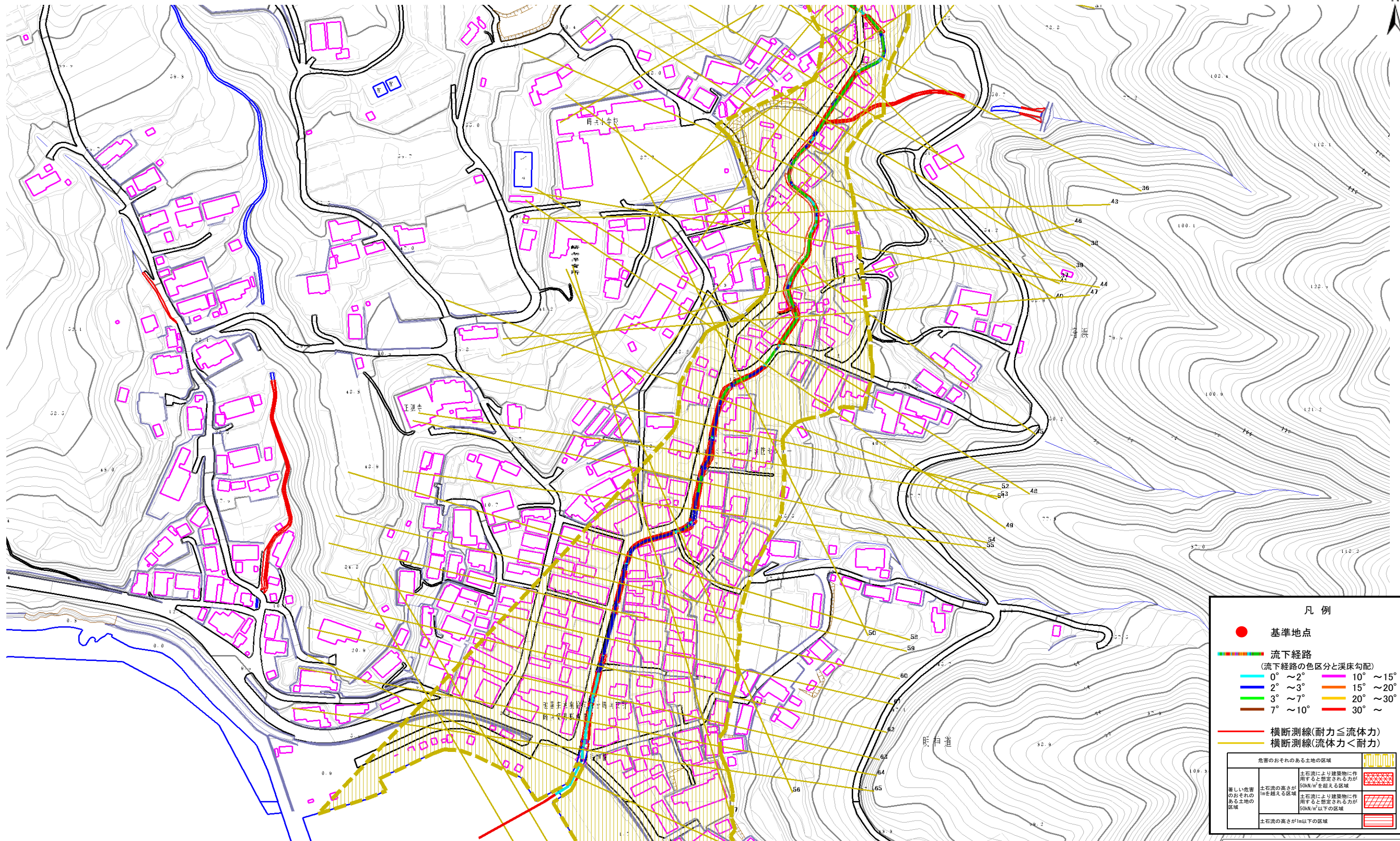
A159026-2

溪流名

仲崎浜の沢-2

所在地

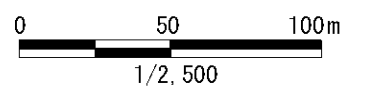
大船渡市三陸町越喜来字仲崎浜



**凡例**

- 基準地点
- 流下経路  
(流下経路の色区分と渓床勾配)
  - 0° ~ 2°
  - 2° ~ 3°
  - 3° ~ 7°
  - 7° ~ 10°
  - 10° ~ 15°
  - 15° ~ 20°
  - 20° ~ 30°
  - 30° ~
- 横断測線(耐力 ≤ 流体力)
- 横断測線(流体力 < 耐力)

危険のおそれのある土地の区域		図例
著しい危害のおそれのある土地の区域	土石流により建築物に作用すると想定される力が 50kN/m <sup>2</sup> を超える区域	赤い斜線
	土石流の高さが 1m を超える区域	オレンジ色の斜線
	土石流により建築物に作用すると想定される力が 50kN/m <sup>2</sup> 以下の区域	水色の斜線
土石流の高さが 1m 以下の区域		水色の横線



# 土石流区域調書

様式3-1 危害のおそれのある土地、著しい危害のおそれのある土地の設定図 (A3)

調査年度

平成21年度

溪流の位置

溪流番号

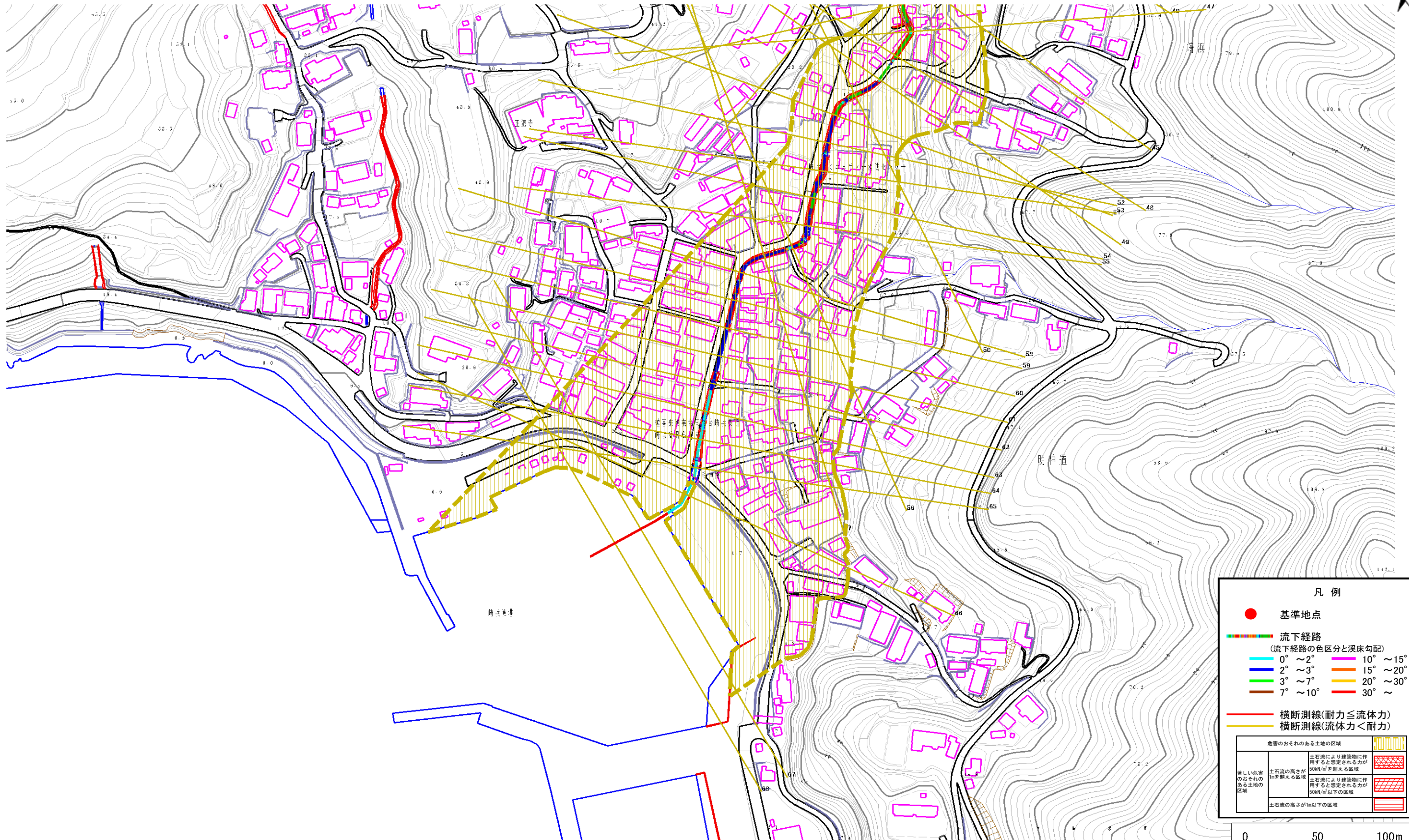
A159026-2

溪流名

仲崎浜の沢-2

所在地

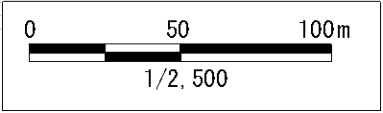
大船渡市三陸町越喜来字仲崎浜



**凡例**

- 基準地点
- 流下経路  
(流下経路の色区分と渓床勾配)
  - 0° ~ 2°
  - 2° ~ 3°
  - 3° ~ 7°
  - 7° ~ 10°
  - 10° ~ 15°
  - 15° ~ 20°
  - 20° ~ 30°
  - 30° ~
- 横断測線(耐力 ≤ 流体力)
- 横断測線(流体力 < 耐力)

危害のおそれのある土地の区域		
著しい危害のおそれのある土地の区域	土石流により建築物に作用すると想定される力が50kN/m <sup>2</sup> を超える区域	
	土石流の高さが1mを超える区域	
	土石流により建築物に作用すると想定される力が50kN/m <sup>2</sup> 以下の区域	
	土石流の高さが1m以下の区域	



# 土石流区域調書

様式3-2 建築物に作用すると想定される衝撃に関する事項

							調査年度	平成21年度
溪流の位置	溪流番号	A159026-2	溪流名	仲崎浜の沢-2	所在地	大船渡市三陸町越喜来字仲崎浜		
横断測線番号	土石流の高さh(m)	土石流の流体力Fd(kN/m <sup>2</sup> )	建築物の耐力P2(kN/m <sup>2</sup> )	横断測線番号	土石流の高さh(m)	土石流の流体力Fd(kN/m <sup>2</sup> )	建築物の耐力P2(kN/m <sup>2</sup> )	
No.0	0.52	23.57	13.27	No.27	0.44	3.39	15.33	
No.1	0.47	20.01	14.46	No.28	0.42	2.99	16.18	
No.2	0.42	16.76	16.02	No.29	0.40	2.86	16.80	
No.3	0.33	12.00	19.93	No.30	0.41	3.02	16.49	
No.4	0.25	7.91	25.51	No.31	0.41	3.14	16.39	
No.5	0.37	12.60	17.80	No.32	0.41	3.36	16.40	
No.6	0.51	17.82	13.48	No.33	0.38	3.42	17.53	
No.7	0.47	14.50	14.59	No.34	0.25	1.67	25.67	
No.8	0.35	8.46	19.09	No.35	0.36	2.92	18.30	
No.9	0.36	7.90	18.44	No.36	0.35	2.71	19.18	
No.10	0.29	5.67	22.30	No.37	0.41	3.24	16.49	
No.11	0.23	3.61	28.39	No.38	0.41	3.33	16.37	
No.12	0.22	3.00	29.16	No.39	0.44	3.41	15.49	
No.13	0.22	2.70	29.44	No.40	0.41	3.00	16.53	
No.14	0.31	3.89	21.47	No.41	0.42	3.17	15.89	
No.15	0.32	3.80	20.56	No.42	0.38	2.75	17.61	
No.16	0.39	4.75	17.09	No.43	0.38	2.54	17.61	
No.17	0.30	3.45	21.76	No.44	0.38	2.69	17.67	
No.18	0.33	4.08	19.86	No.45	0.43	2.93	15.75	
No.19	0.38	4.85	17.56	No.46	0.40	2.56	16.85	
No.20	0.37	4.28	18.20	No.47	0.37	2.45	17.85	
No.21	0.37	4.11	18.01	No.48	0.45	3.13	15.16	
No.22	0.35	3.47	18.96	No.49	0.27	1.40	24.22	
No.23	0.25	1.82	26.02	No.50	0.36	2.35	18.25	
No.24	0.43	3.73	15.76	No.51	0.35	2.24	18.77	
No.25	0.43	3.49	15.65	No.52	0.38	2.30	17.74	
No.26	0.43	3.50	15.62	No.53	0.30	1.73	21.83	

