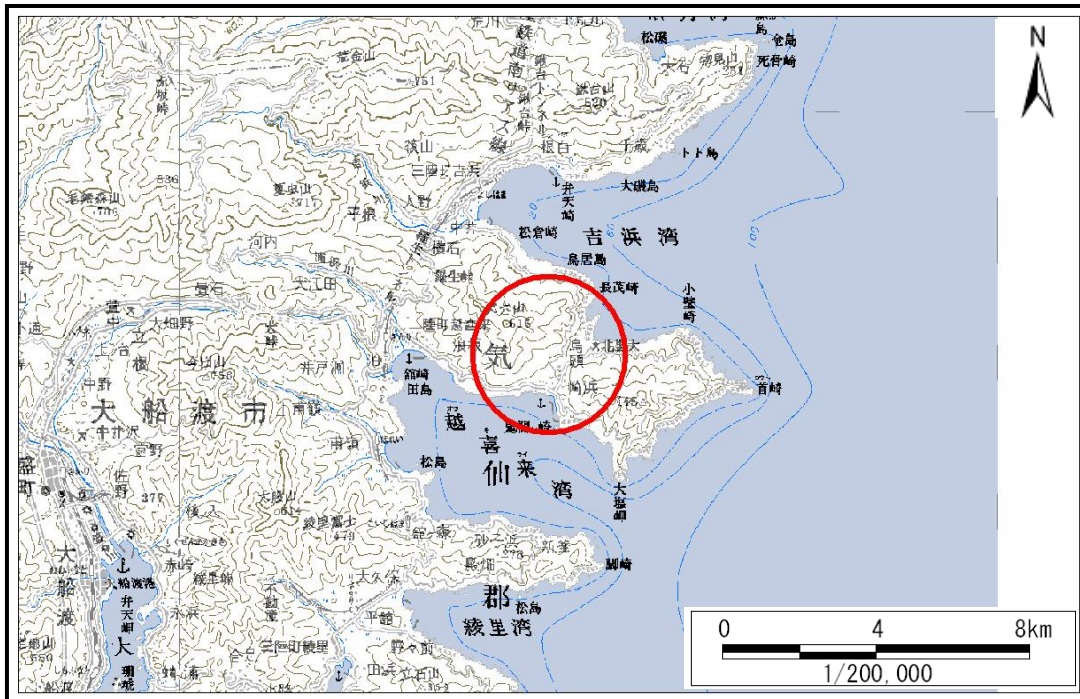


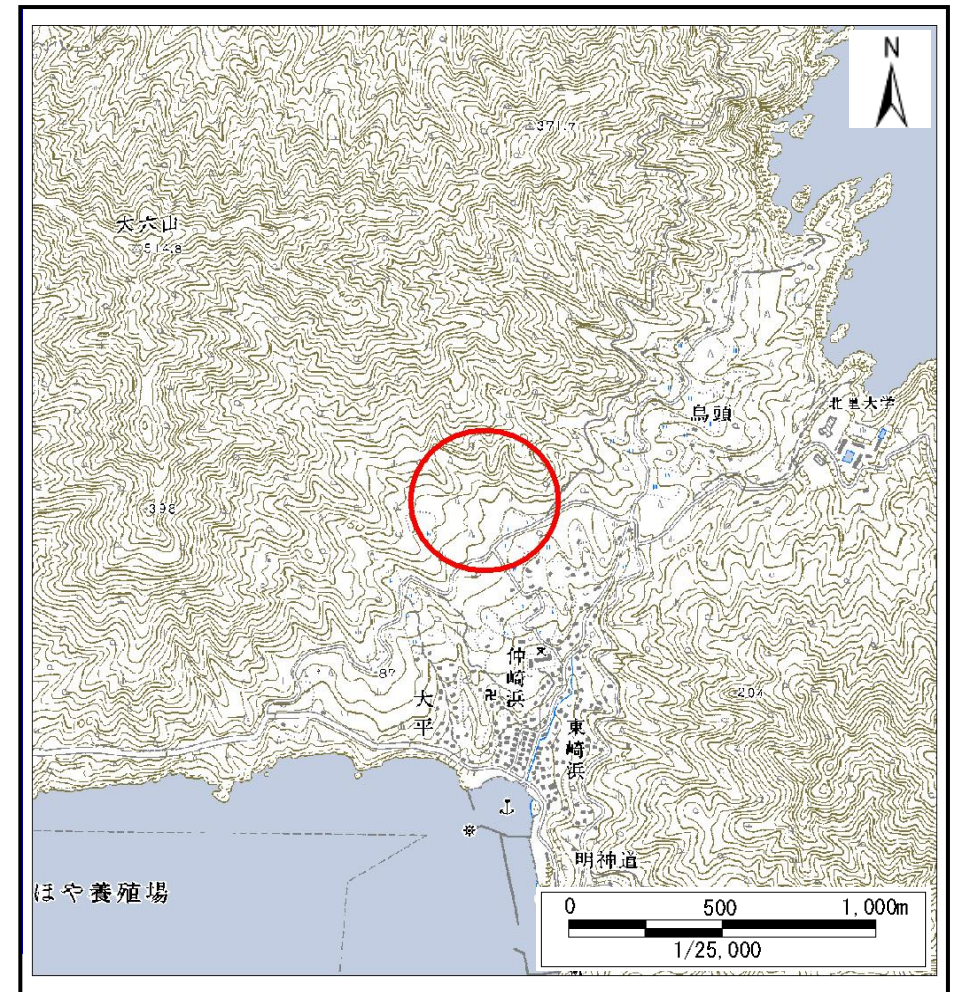
# 土砂災害防止に関する基礎調査(土石流)

表紙 位置,位置図

自然現象の種類	土石流
溪流番号	A159026-1
水系名	—
河川名	—
溪流名	仲崎浜の沢-1
所在	大船渡市三陸町越喜来字仲崎浜
調査機関	岩手県大船渡地方振興局



位置図(S=1:200,000)



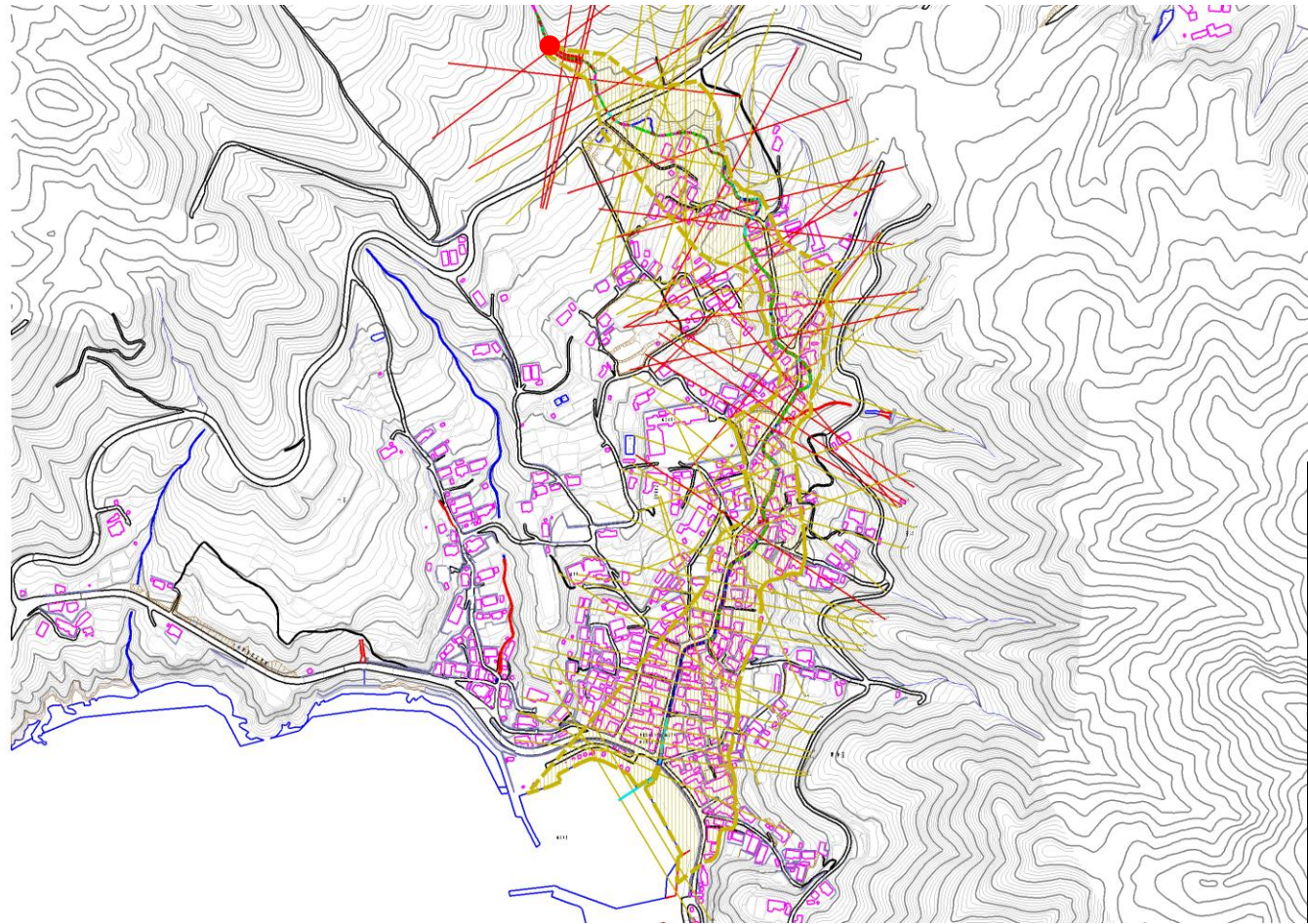
概況図(S=1:25,000)

# 土石流区域調査

様式3-1 危害のおそれのある土地、著しい危害のおそれのある土地の設定図

調査年度 平成21年度

溪流の位置 溪流番号 A159026-1 溪流名 仲崎浜の沢-1 所在地 大船渡市三陸町越喜来字仲崎浜



凡例

- 基準地点
- — — — — — — 流下経路  
(流下経路の色区分と渓床勾配)
- 0° ~ 2°      — 10° ~ 15°
- 2° ~ 3°      — 15° ~ 20°
- 3° ~ 7°      — 20° ~ 30°
- 7° ~ 10°     — 30° ~
- 横断測線(耐力 ≤ 流体力)
- 横断測線(流体力 < 耐力)

危害のおそれのある土地の区域		
著しい危害のおそれのある土地の区域	土石流の高さが1mを超える区域	
	土石流により建築物に作用すると想定される力が50kN/m <sup>2</sup> を超える区域	
	土石流により建築物に作用すると想定される力が50kN/m <sup>2</sup> 以下の区域	
土石流の高さが1m以下の区域		

0                      200                      400m

1/10,000

# 土石流区域調書

様式3-1 危害のおそれのある土地、著しい危害のおそれのある土地の設定図 (A3)

調査年度

平成21年度

溪流の位置

溪流番号

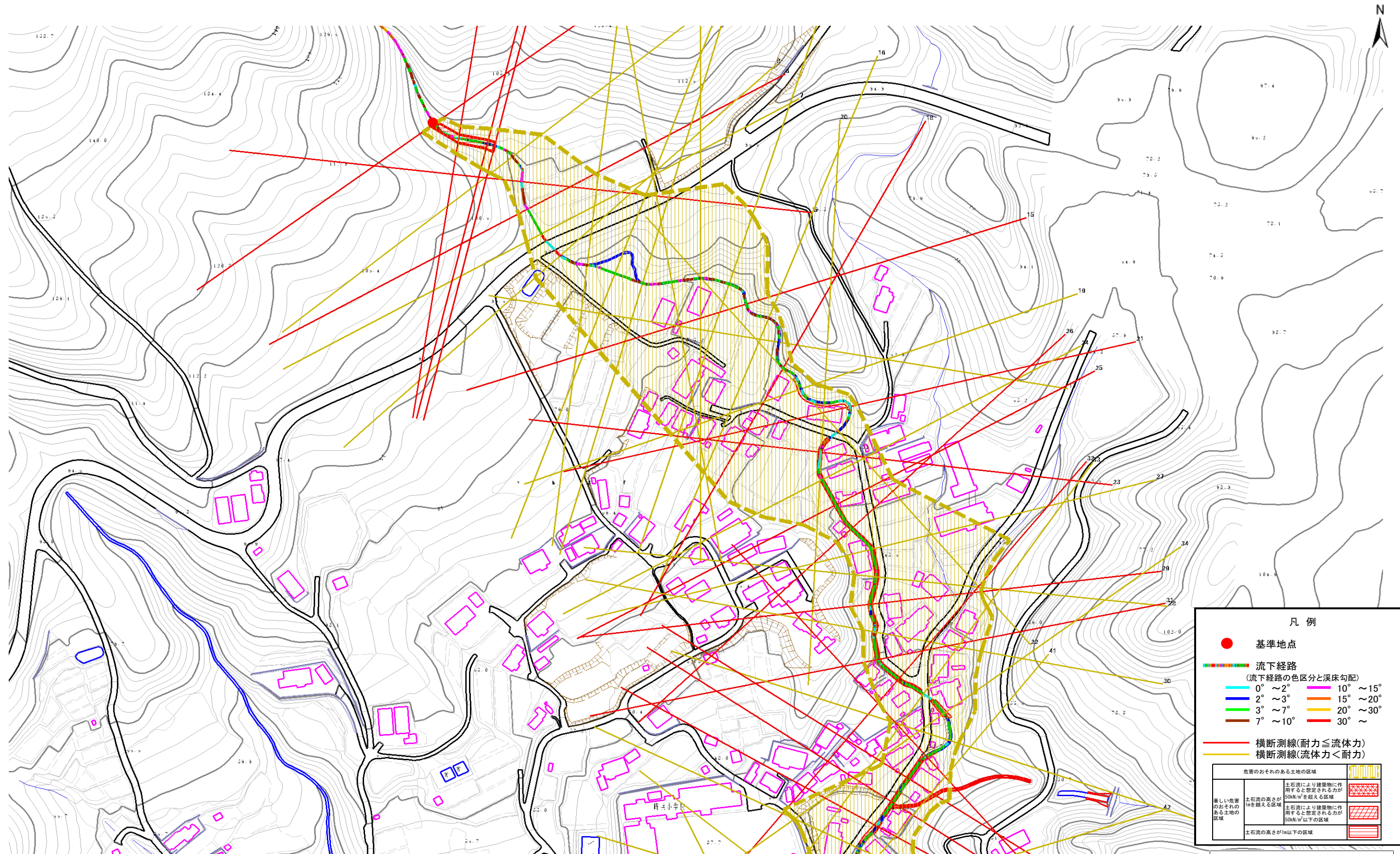
A159026-1

溪流名

仲崎浜の沢-1

所在地

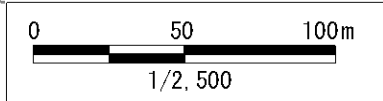
大船渡市三陸町越喜来字仲崎浜



**凡例**

- 基準地点
- 流下経路  
(流下経路の色区分と溪床勾配)
- 0° ~ 2°
- 2° ~ 3°
- 3° ~ 7°
- 7° ~ 10°
- 10° ~ 15°
- 15° ~ 20°
- 20° ~ 30°
- 30° ~
- 横断測線(耐力 ≤ 流体力)
- 横断測線(流体力 < 耐力)

危険のおそれのある土地の区域		
著しい危害のおそれのある土地の区域	土石流により建築物に作用すると想定される力が 50kN/m <sup>2</sup> を超える区域	[Red-hatched pattern]
	土石流の高さが 1m を超える区域	[Blue-hatched pattern]
	土石流により建築物に作用すると想定される力が 50kN/m <sup>2</sup> 以下の区域	[Blue-hatched pattern]
土石流の高さが 1m 以下の区域		[Blue-hatched pattern]



# 土石流区域調査

様式3-1 危害のおそれのある土地、著しい危害のおそれのある土地の設定図 (A3)

調査年度

平成21年度

溪流の位置

溪流番号

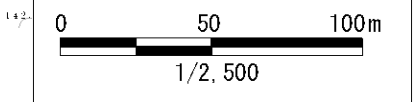
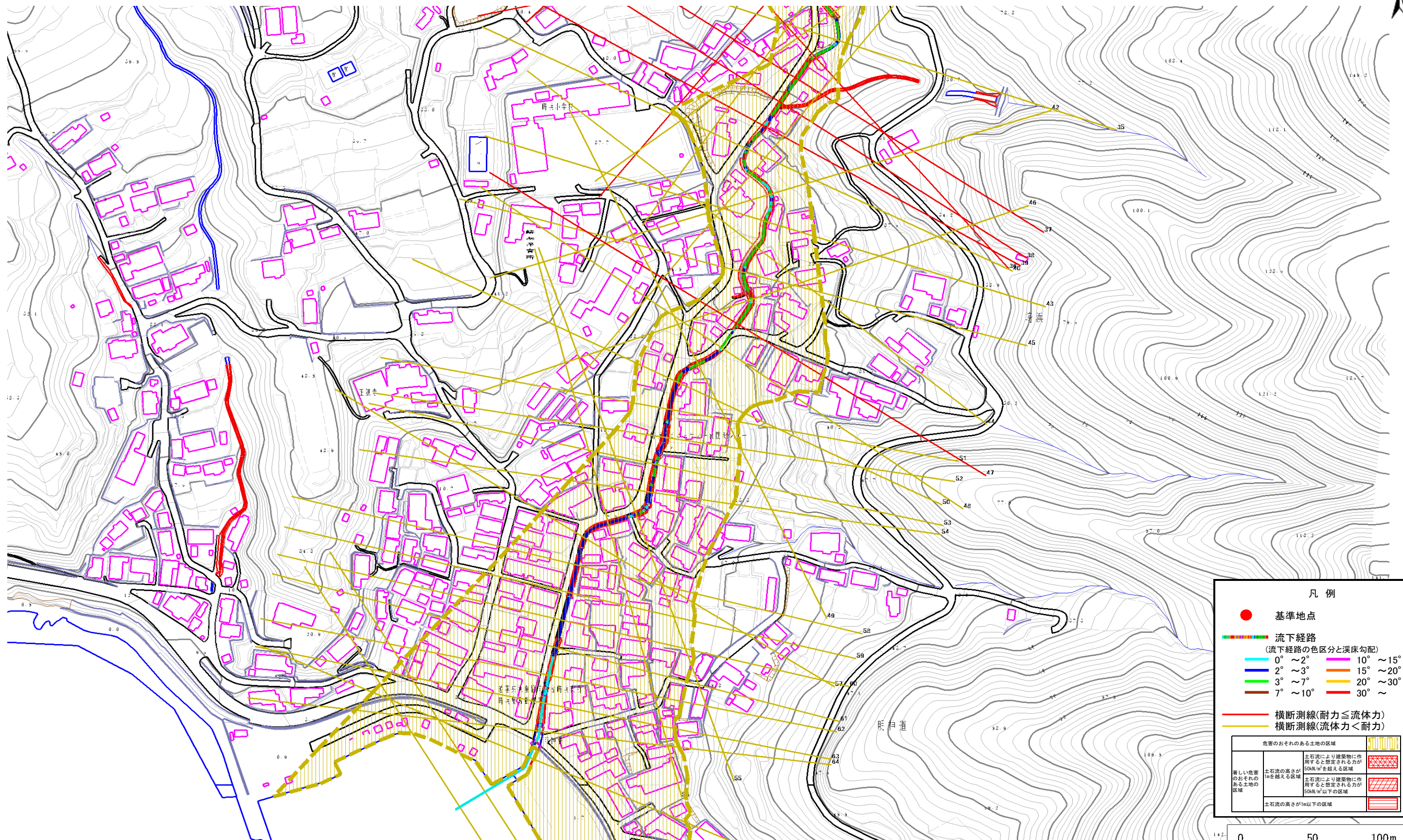
A159026-1

溪流名

仲崎浜の沢-1

所在地

大船渡市三陸町越喜来字仲崎浜



# 土石流区域調書

様式3-1 危害のおそれのある土地、著しい危害のおそれのある土地の設定図 (A3)

調査年度

平成21年度

溪流の位置

溪流番号

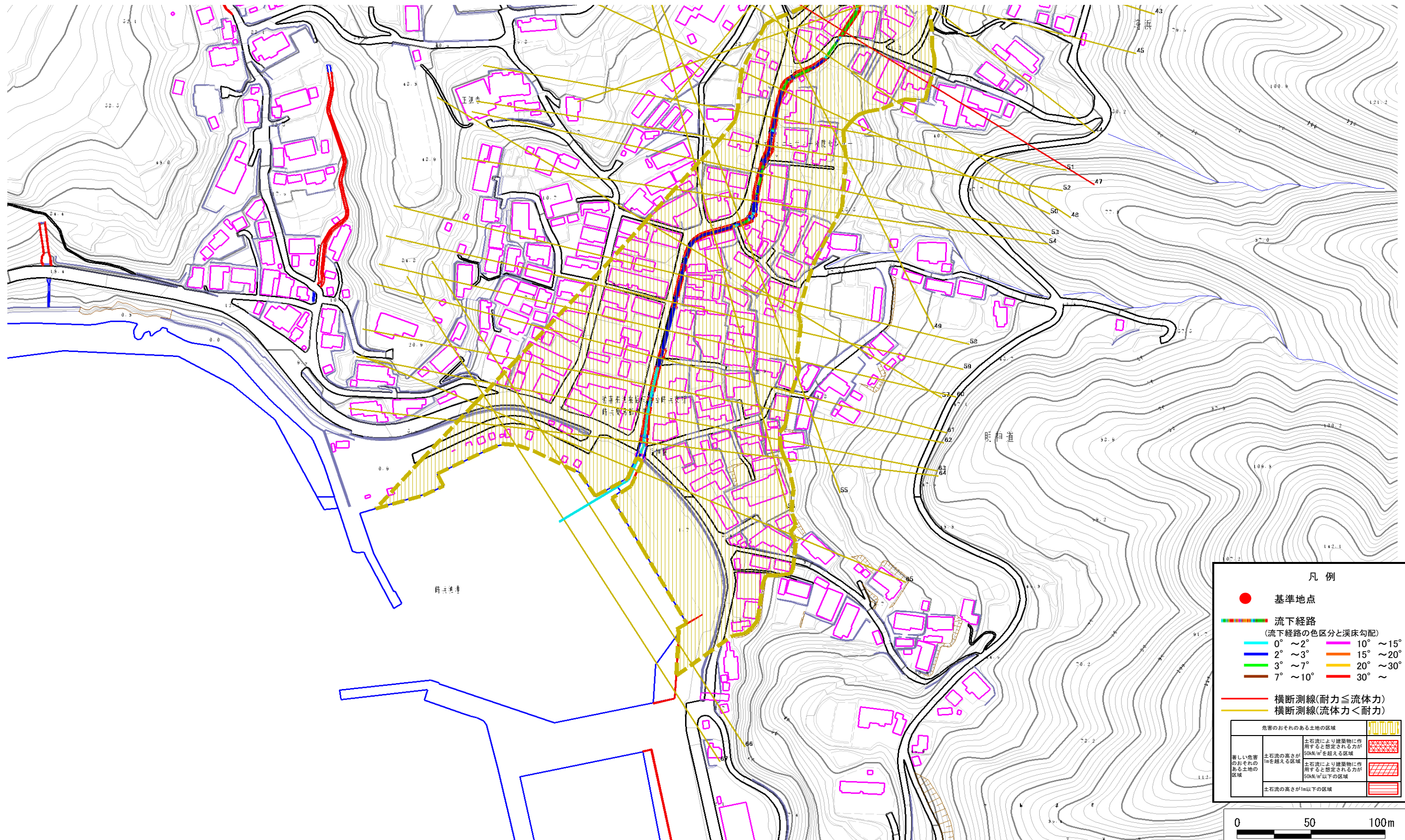
A159026-1

溪流名

仲崎浜の沢-1

所在地

大船渡市三陸町越喜来字仲崎浜



**凡例**

- 基準地点
- 流下経路  
(流下経路の色区分と溪床勾配)
  - 0° ~ 2°
  - 2° ~ 3°
  - 3° ~ 7°
  - 7° ~ 10°
  - 10° ~ 15°
  - 15° ~ 20°
  - 20° ~ 30°
  - 30° ~
- 横断測線(耐力 ≤ 流体力)
- 横断測線(流体力 < 耐力)

危害のおそれのある土地の区域		記号
著しい危害のおそれのある土地の区域	土石流により建築物に作用すると想定される力が50kN/m <sup>2</sup> を超える区域	[Red cross-hatch pattern]
	土石流の高さが1mを超える区域	[Red diagonal lines]
	土石流により建築物に作用すると想定される力が50kN/m <sup>2</sup> 以下の区域	[Red horizontal lines]
危害のおそれのある土地の区域	土石流の高さが1m以下の区域	[Blue horizontal lines]

0 50 100m  
1/2,500

# 土石流区域調書

様式3-2 建築物に作用すると想定される衝撃に関する事項

							調査年度	平成21年度
溪流の位置	溪流番号	A159026-1	溪流名	仲崎浜の沢-1	所在地	大船渡市三陸町越喜来字仲崎浜		
横断測線番号	土石流の高さh(m)	土石流の流体力Fd(kN/m <sup>2</sup> )	建築物の耐力P2(kN/m <sup>2</sup> )	横断測線番号	土石流の高さh(m)	土石流の流体力Fd(kN/m <sup>2</sup> )	建築物の耐力P2(kN/m <sup>2</sup> )	
No.0	0.79	26.39	9.22	No.27	0.44	3.18	15.39	
No.1	0.70	20.82	10.21	No.28	0.44	3.22	15.48	
No.2	0.62	15.49	11.35	No.29	0.99	9.70	7.71	
No.3	0.58	13.58	12.02	No.30	0.43	3.33	15.72	
No.4	0.50	9.87	13.79	No.31	0.42	3.45	15.99	
No.5	0.74	15.81	9.75	No.32	0.94	10.62	8.05	
No.6	0.77	15.66	9.46	No.33	0.43	3.34	15.74	
No.7	0.61	9.79	11.49	No.34	0.42	3.52	16.13	
No.8	0.64	8.07	11.10	No.35	0.70	6.94	10.23	
No.9	0.41	4.40	16.58	No.36	0.90	9.27	8.34	
No.10	0.41	4.30	16.55	No.37	1.03	11.30	7.46	
No.11	0.41	4.18	16.52	No.38	1.04	10.75	7.43	
No.12	0.50	5.86	13.69	No.39	0.94	9.07	8.05	
No.13	0.63	8.58	11.16	No.40	0.43	3.26	15.57	
No.14	0.64	9.18	11.00	No.41	0.43	3.27	15.60	
No.15	0.71	10.31	10.05	No.42	0.59	4.62	11.85	
No.16	0.63	8.92	11.12	No.43	0.77	6.94	9.39	
No.17	0.63	8.95	11.22	No.44	0.72	5.84	9.98	
No.18	0.71	11.04	10.07	No.45	0.45	2.99	15.14	
No.19	0.70	9.97	10.19	No.46	0.44	3.06	15.29	
No.20	0.65	8.49	10.91	No.47	1.02	9.28	7.55	
No.21	0.80	10.41	9.15	No.48	0.46	2.82	14.88	
No.22	0.42	3.83	16.12	No.49	0.57	4.28	12.13	
No.23	1.11	13.30	7.07	No.50	0.44	3.01	15.32	
No.24	0.43	3.45	15.73	No.51	0.45	2.91	15.09	
No.25	1.08	11.71	7.19	No.52	0.80	6.35	9.09	
No.26	1.10	11.33	7.12	No.53	0.87	7.16	8.52	

