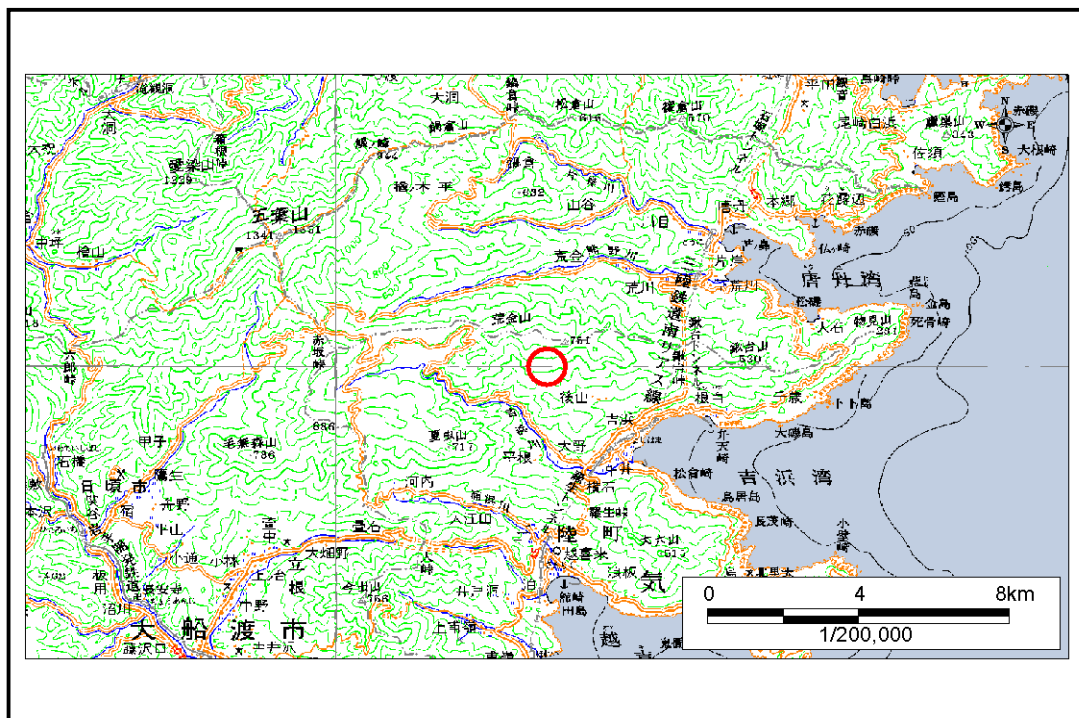


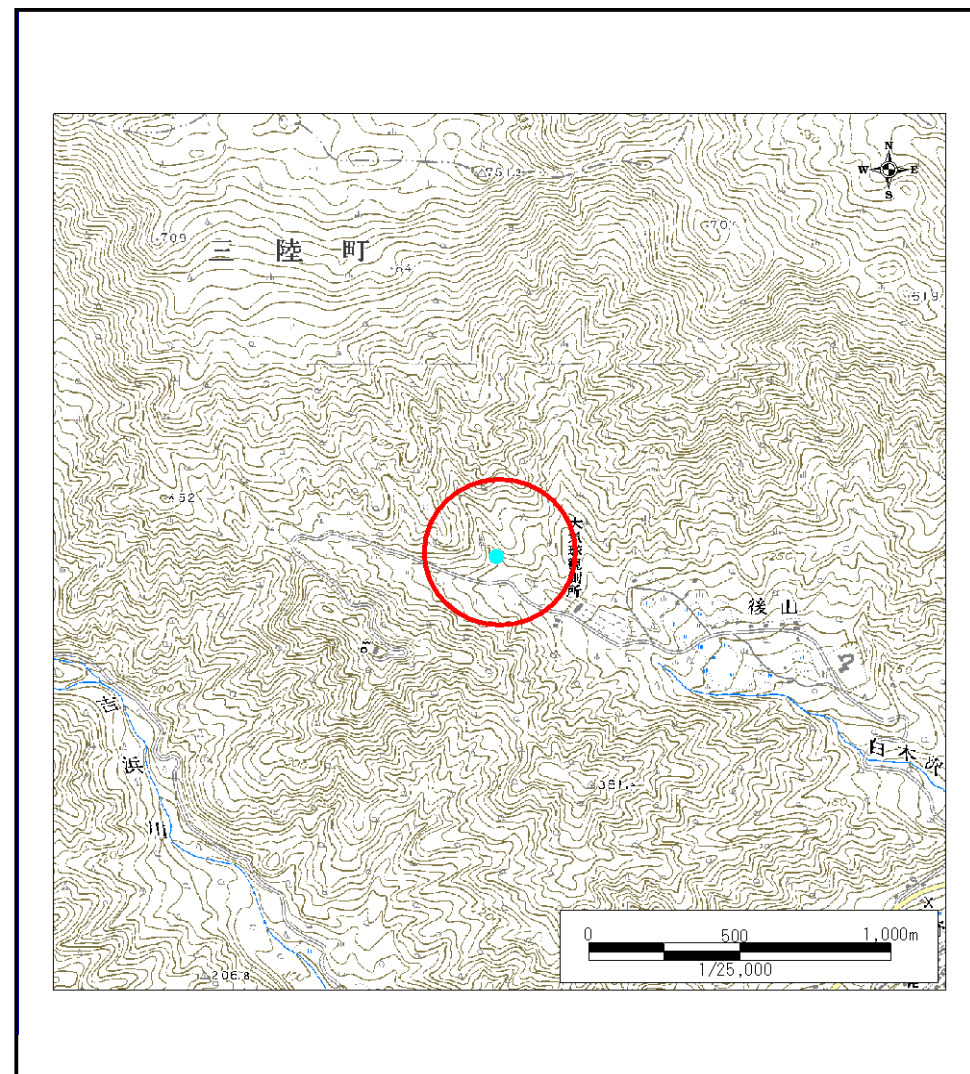
土砂災害防止に関する基礎調査(土石流)

表紙 位置,位置図

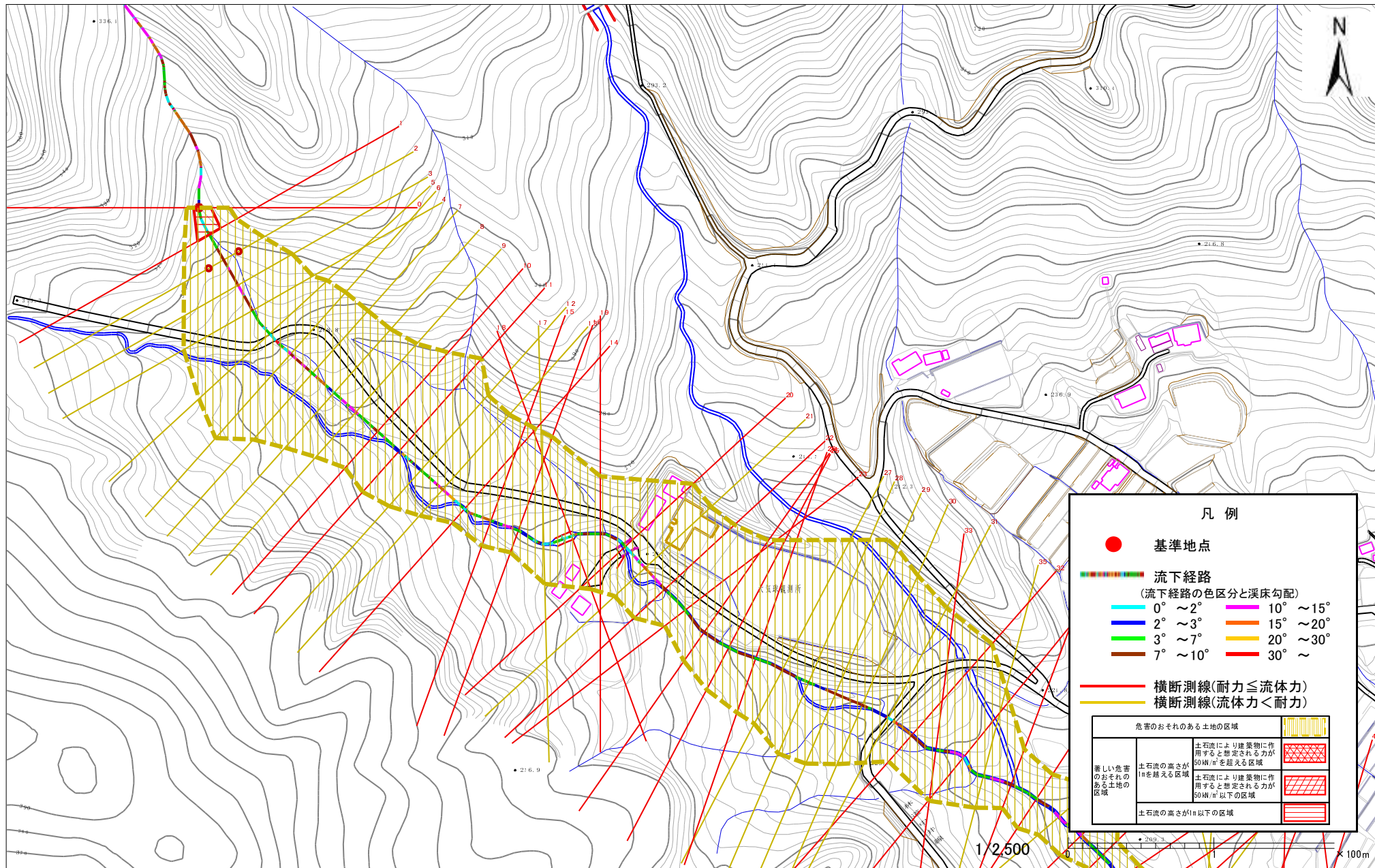
自然現象の種類	土石流
溪流番号	A159024
水系名	-
河川名	-
溪流名	白木沢川
所在地	大船渡市三陸町沖田
調査機関	大船渡地方振興局



位置図(S=1:200,000)



位置図(S=1:25,000)



凡 例

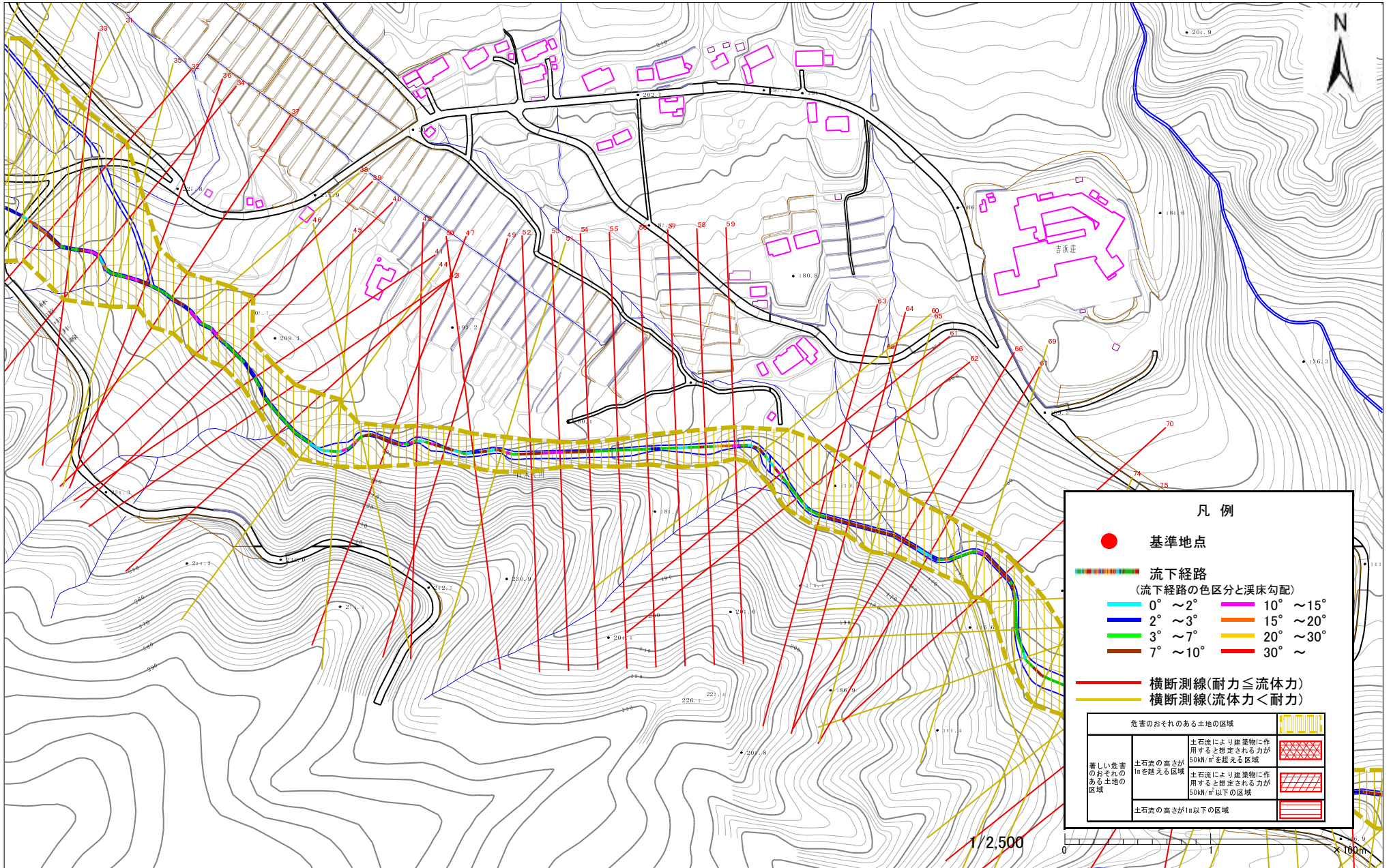
- 基準地点
- 流下経路
(流下経路の色区分と溪床勾配)

0° ~ 2°	10° ~ 15°
2° ~ 3°	15° ~ 20°
3° ~ 7°	20° ~ 30°
7° ~ 10°	30° ~

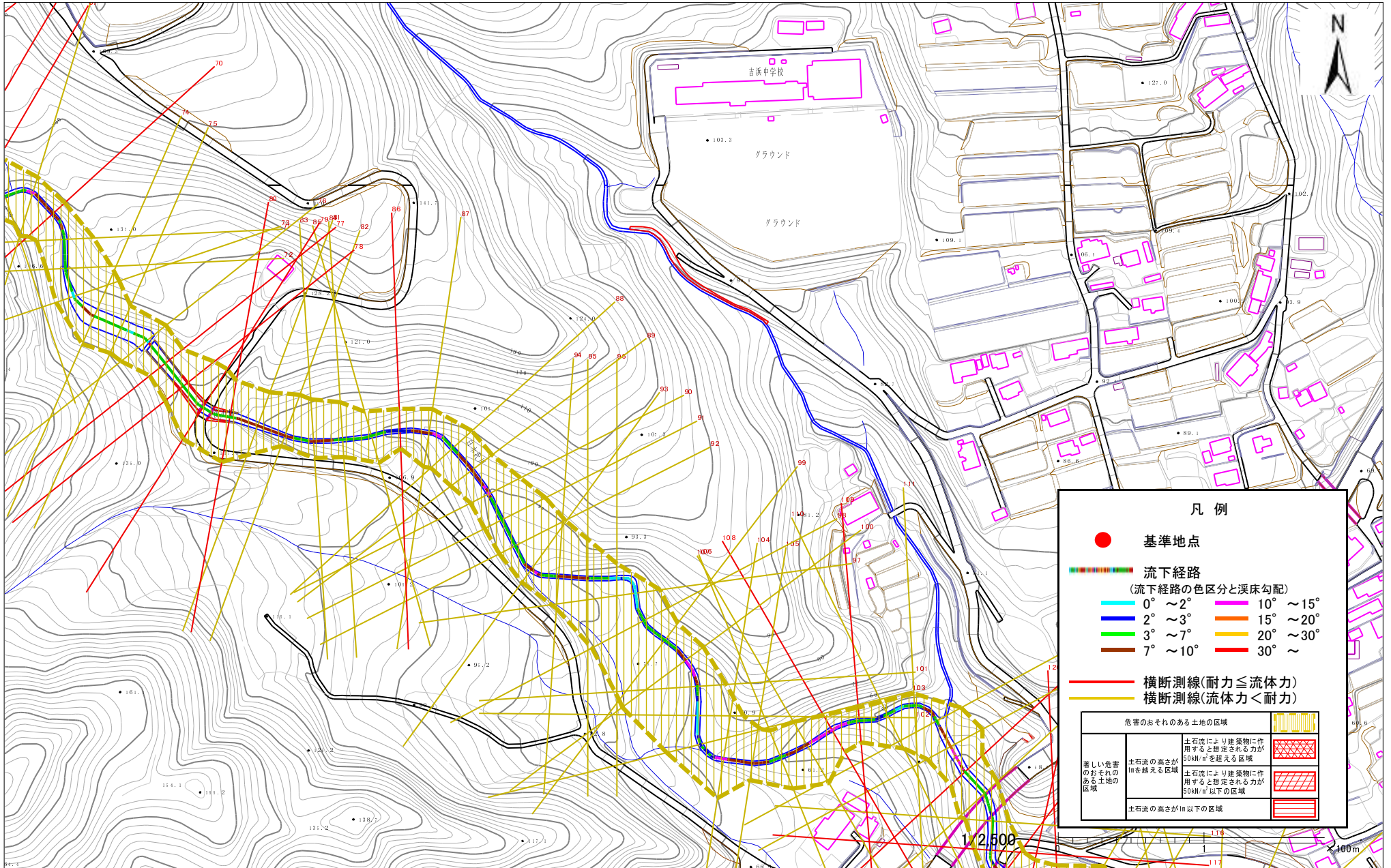
- 横断測線(耐力 ≤ 流体力)
- 横断測線(流体力 < 耐力)

危害のおそれのある土地の区域	
善しい危害のおそれのある土地の区域	土石流の高さが1mを超える区域
	土石流により建築物に作用すると想定される力が50kN/m ² を超える区域
	土石流により建築物に作用すると想定される力が50kN/m ² 以下の区域
土石流の高さが1m以下の区域	

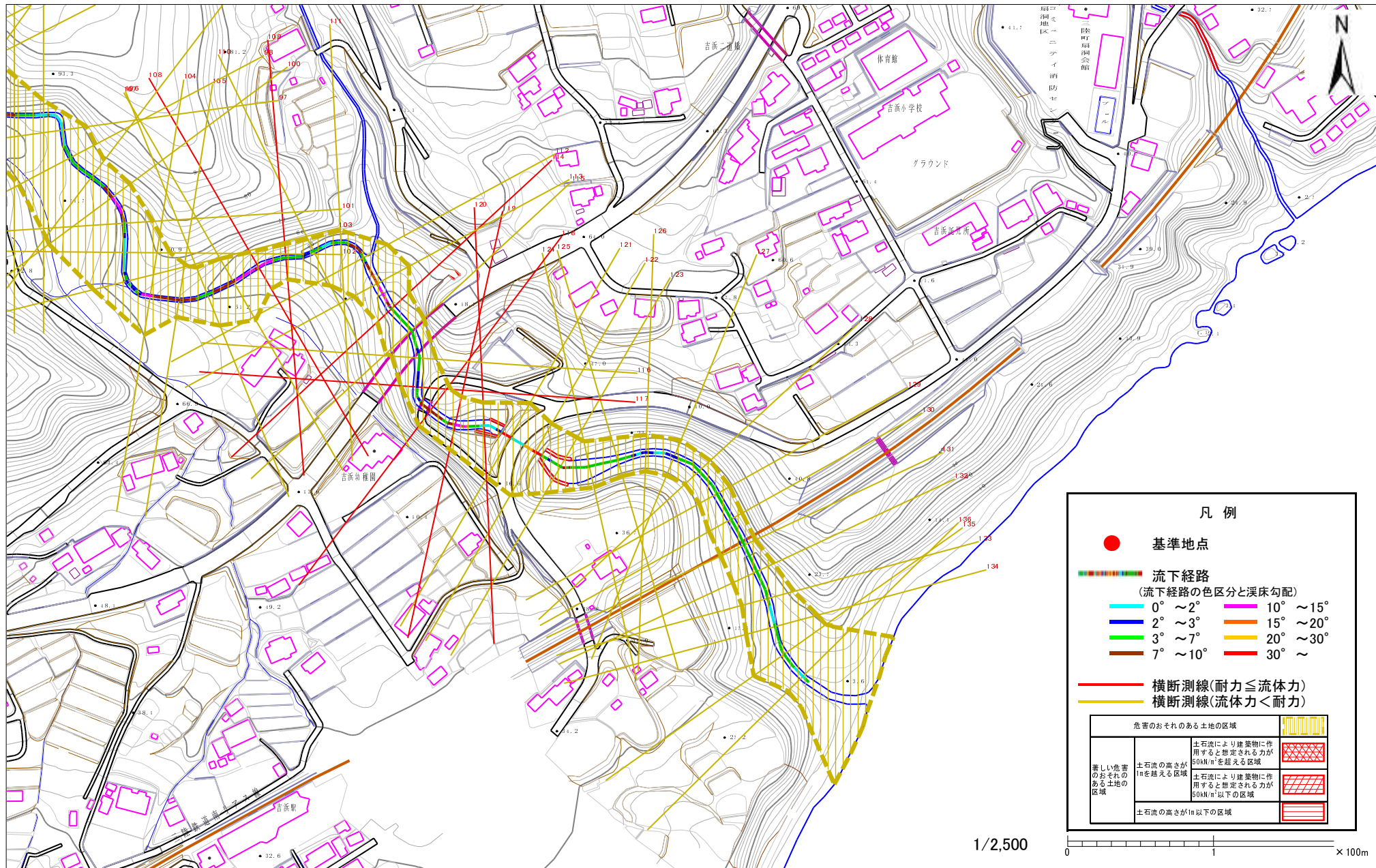
様式3-1 危害のおそれのある土地等の設定図



様式3-1 危険のおそれのある土地等の設定図



様式3-1 危険のおそれのある土地等の設定図



様式3-1 危険のおそれのある土地等の設定図

土石流区域調査書

様式3-2 建築物に作用すると想定される衝撃に関する事項

調査年度 平成15年度

溪流の位置	溪流番号	A159024	溪流名	白木沢川	所在地	大船渡市三陸町沖田	
横断測線番号	土石流の高さh(m)	土石流の流体力Fd(kN/m ²)	建築物の耐力P2(kN/m ²)	横断測線番号	土石流の高さh(m)	土石流の流体力Fd(kN/m ²)	建築物の耐力P2(kN/m ²)
No.0	0.869190929	24.45350973	8.584679767	No.27	0.565409205	7.454169954	12.40074147
No.1	0.652451108	15.12297374	10.93544947	No.28	0.568801956	7.365510919	12.33508685
No.2	0.54887694	11.27397349	12.7324439	No.29	0.571205483	7.253015521	12.28905386
No.3	0.544792692	10.79299847	12.81753353	No.30	0.564377812	7.429566573	12.42085909
No.4	0.537858481	9.879026214	12.96499645	No.31	0.572951077	6.838970042	12.2558674
No.5	0.530614646	8.614661851	13.12321265	No.32	0.797296779	12.38521146	9.218684358
No.6	0.523812464	8.839853047	13.27581583	No.33	0.700824122	10.59575082	10.28117219
No.7	0.530435017	8.573148576	13.1271916	No.34	0.688494742	10.70003027	10.43901362
No.8	0.528833662	8.141823434	13.16278411	No.35	0.623641146	9.326654756	11.37439364
No.9	0.528264429	7.940115843	13.17548875	No.36	0.747872577	12.20662973	9.727805959
No.10	0.778055038	13.45459481	9.408971158	No.37	0.714047222	11.39003765	10.11808926
No.11	0.735047467	12.90535403	9.871444601	No.38	0.535069036	8.03542262	13.0254086
No.12	0.551540898	8.739050473	12.677632	No.39	0.65166836	11.03520309	10.94685262
No.13	0.552784707	8.69976763	12.65222352	No.40	0.763016105	13.82891474	9.564590025
No.14	0.716727892	12.46969799	10.08577963	No.41	0.737829362	14.49353517	9.839852193
No.15	0.800069877	15.80542173	9.192039266	No.42	0.76412352	11.79000879	9.552915547
No.16	0.708787141	13.2210374	10.18221615	No.43	0.836192635	13.14265147	8.861641483
No.17	0.549272513	8.811380569	12.72427078	No.44	0.564790709	7.211959409	12.41279647
No.18	1.235554321	24.90485935	6.546117085	No.45	0.577293792	6.881673592	12.17418906
No.19	0.738722215	11.9460831	9.829764377	No.46	0.744781439	9.73119111	9.761961173
No.20	1.004012854	17.4938952	7.649915308	No.47	0.770754975	10.72812445	9.483728827
No.21	0.567148179	7.605695791	12.36699029	No.48	0.799902164	11.18611797	9.193645306
No.22	0.83490081	14.39514621	8.872946801	No.49	0.844835258	11.09815204	8.786928802
No.23	0.715170549	11.17626686	10.10451978	No.50	0.825269919	9.595805957	8.958387914
No.24	0.704558449	10.34357795	10.23448063	No.51	0.74450019	8.554536297	9.765083269
No.25	0.771890173	11.00662408	9.472007931	No.52	0.769057069	9.533123299	9.501326229
No.26	0.729433317	10.12874423	9.935954992	No.53	0.891476576	12.69739917	8.409690901

土石流区域調査書

様式3-2 建築物に作用すると想定される衝撃に関する事項

調査年度 平成15年度

溪流の位置	溪流番号	A159024	溪流名	白木沢川	所在地	大船渡市三陸町沖田	
横断測線番号	土石流の高さh(m)	土石流の流体力Fd(kN/m ²)	建築物の耐力P2(kN/m ²)	横断測線番号	土石流の高さh(m)	土石流の流体力Fd(kN/m ²)	建築物の耐力P2(kN/m ²)
No.54	0.856676176	13.02786561	8.687108413	No.81	0.564291523	6.772608724	12.42254558
No.55	0.758141799	11.74935323	9.616392862	No.82	0.556017751	6.975666733	12.5867179
No.56	0.817431757	12.26645033	9.029465101	No.83	0.553445585	7.040656943	12.63877021
No.57	0.774271088	10.77932049	9.447540037	No.84	0.700513436	9.821991268	10.28507979
No.58	0.746849872	9.816129849	9.739074058	No.85	0.623174477	8.555928546	11.38184409
No.59	0.849914505	13.06228871	8.743756162	No.86	0.742686047	10.82379738	9.785280191
No.60	0.666416888	9.837481593	10.73658737	No.87	0.71525361	9.306992645	10.10351816
No.61	0.724285912	11.08032281	9.996004363	No.88	0.67496459	9.115909683	10.61901804
No.62	0.791254986	11.96163156	9.277404593	No.89	0.668856586	9.139412753	10.70271754
No.63	0.809146839	11.11539885	9.106143789	No.90	0.666896659	9.462026776	10.72990682
No.64	0.903621526	12.91324703	8.318117453	No.91	0.550985234	7.103675543	12.68902065
No.65	0.695041908	9.654455217	10.35448284	No.92	0.560086702	6.874680434	12.50536518
No.66	0.803098999	12.42585004	9.163151462	No.93	0.558884103	6.904297953	12.52928438
No.67	0.707901192	10.54491525	10.19311306	No.94	0.561170781	6.848144854	12.48389239
No.68	0.537365034	7.468342573	12.975637	No.95	0.55575708	6.982211991	12.59197082
No.69	0.549252623	7.148563159	12.72468144	No.96	0.553179551	7.047430518	12.64418186
No.70	0.769491257	11.58486403	9.496818613	No.97	0.565650553	6.74010413	12.39604465
No.71	0.692613483	10.24375547	10.38564559	No.98	0.579696726	6.417432995	12.12952808
No.72	0.65134056	9.527168172	10.95163637	No.99	0.586890967	6.26106463	11.99803514
No.73	0.537328	7.469372068	12.97643638	No.100	0.592255716	6.113593401	11.90209194
No.74	0.543039448	7.313079252	12.85445773	No.101	0.577250065	6.435571083	12.17500528
No.75	0.603864864	7.86347794	11.70040158	No.102	0.587921129	6.20407352	11.97947375
No.76	0.60328822	7.161754933	11.71023366	No.103	0.59752007	5.708706321	11.80964528
No.77	0.95792146	14.93801274	7.938387938	No.104	0.771476272	7.860242116	9.476277333
No.78	1.036585221	15.95839676	7.462421025	No.105	0.605161953	5.631739158	11.67835514
No.79	0.973260065	14.39824944	7.839181374	No.106	0.661664381	6.515307877	10.80329779
No.80	1.091692761	15.91421531	7.172338361	No.107	0.686995975	7.657031946	10.45859614

土石流区域調査書

様式3-2 建築物に作用すると想定される衝撃に関する事項

調査年度 平成15年度

渓流の位置	渓流番号	A159024	溪流名	白木沢川	所在地	大船渡市三陸町沖田	
横断測線番号	土石流の高さh(m)	土石流の流体力Fd(kN/m ²)	建築物の耐力P2(kN/m ²)	横断測線番号	土石流の高さh(m)	土石流の流体力Fd(kN/m ²)	建築物の耐力P2(kN/m ²)
No.108	0.771615817	10.51678904	9.474837396	No.135	0.636845297	4.607688878	11.16819394
No.109	0.773909655	11.18742712	9.451244385	No.136	0.63763829	4.596235386	11.15608719
No.110	0.55186466	6.772056862	12.67100703				
No.111	0.570143841	6.344784695	12.30933816				
No.112	0.555580988	6.681762163	12.59552215				
No.113	0.61727919	8.885285809	11.47695068				
No.114	0.705261246	11.56374481	10.22574994				
No.115	0.528440404	7.385735195	13.17155824				
No.116	0.612011572	8.751156004	11.56350877				
No.117	0.811315907	12.09586564	9.085912008				
No.118	0.929029895	13.2874368	8.134632326				
No.119	0.793065561	10.66520057	9.259710637				
No.120	0.772817489	10.97894595	9.462459734				
No.121	0.650412966	4.417460327	10.96519981				
No.122	0.618994219	4.877281837	11.44909256				
No.123	0.597112756	6.768179358	11.81673896				
No.124	0.573407963	5.683601215	12.24721513				
No.125	0.677837457	7.190146175	10.58018326				
No.126	0.702838814	7.43628965	10.2559187				
No.127	0.72198137	7.546202429	10.02317377				
No.128	0.761738624	7.809507277	9.578100771				
No.129	0.742976701	6.916078626	9.782037506				
No.130	0.798288306	7.053123086	9.209135381				
No.131	0.688118745	10.18154868	10.44391811				
No.132	0.603087702	7.459387203	11.71365708				
No.133	0.65889025	5.079752402	10.84269207				
No.134	0.643698411	4.510099932	11.06457007				