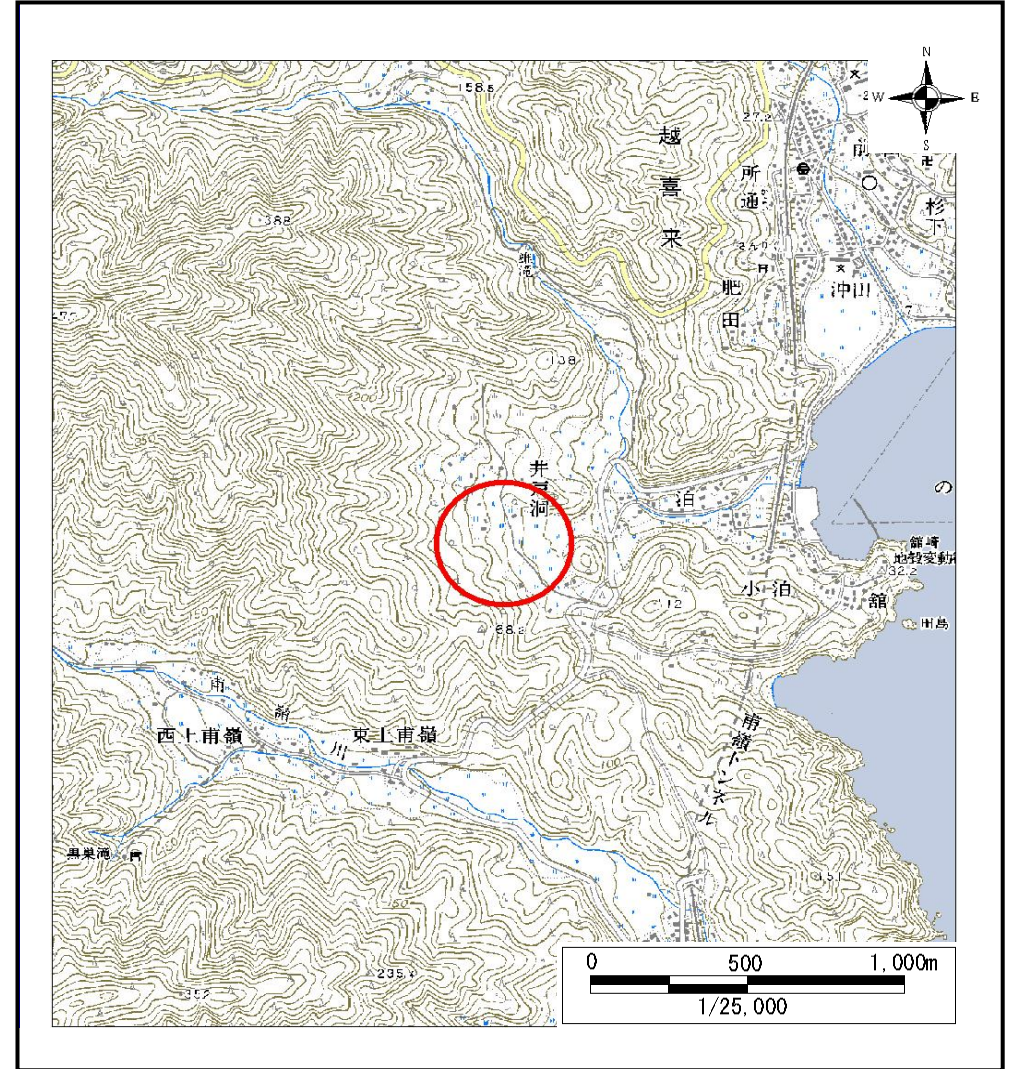
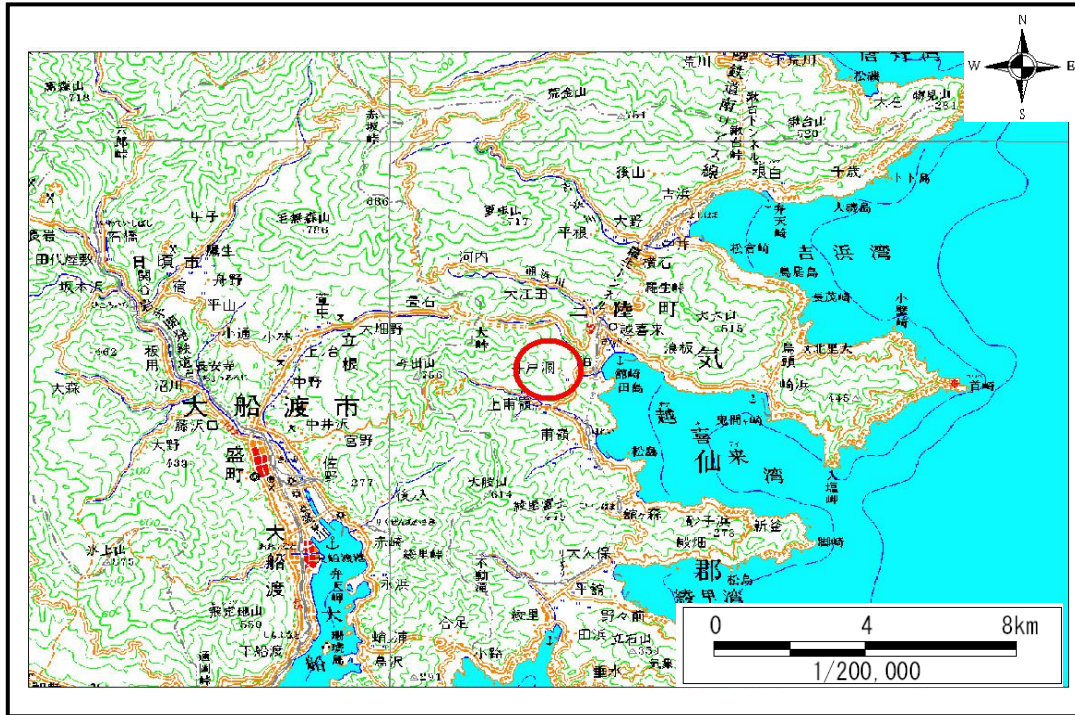


土砂災害防止に関する基礎調査(土石流)

表紙 位置,位置図

自然現象の種類	土石流
溪流番号	A159017
水系名	泊川
河川名	泊川
溪流名	井戸洞の沢(2)
所在地	大船渡市三陸町越喜来字井戸洞
調査機関	大船渡地方振興局



土石流区域調書

様式3-1 危害のおそれのある土地、著しい危害のおそれのある土地の設定図

調査年度

平成18年度

溪流の位置

溪流番号

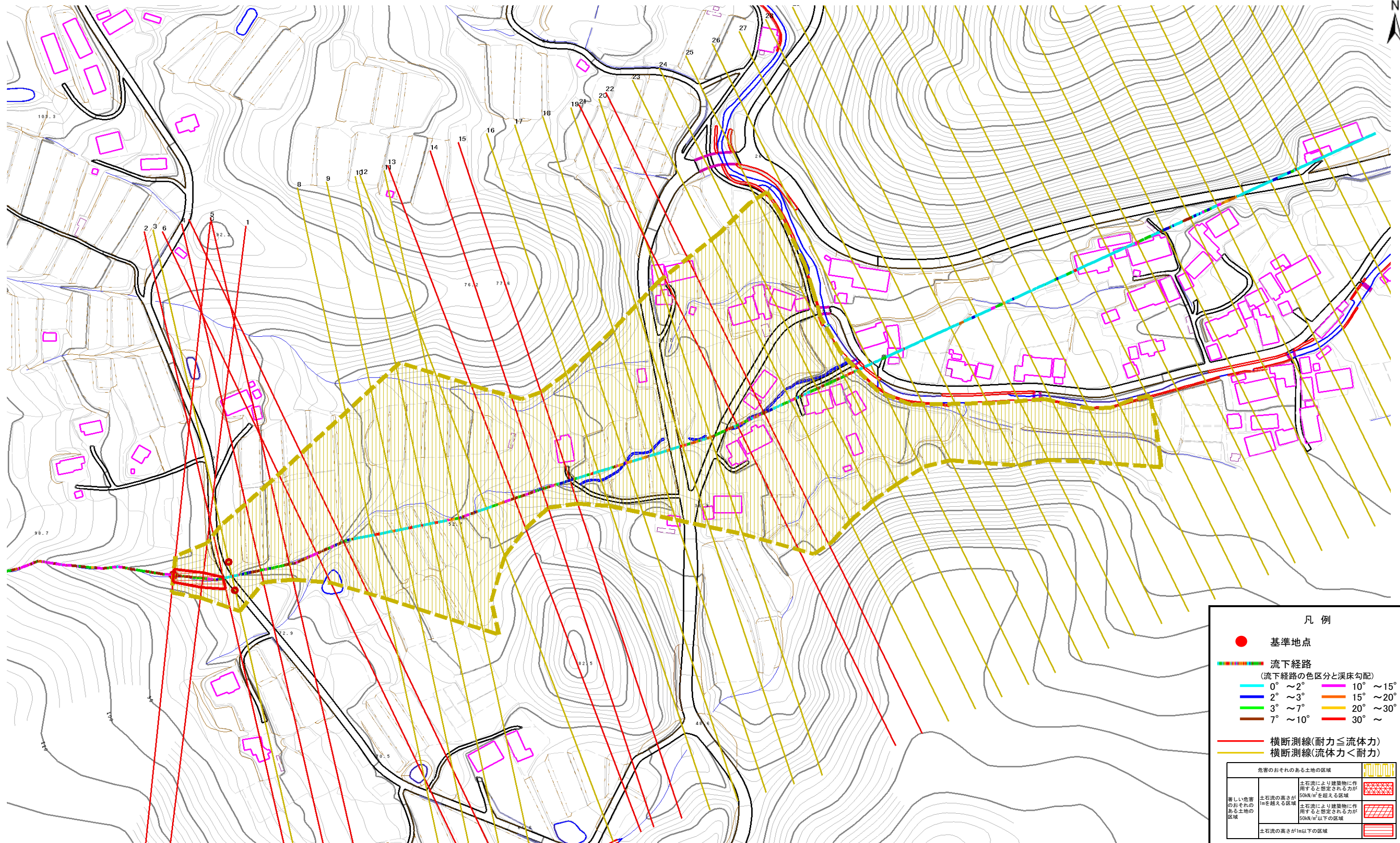
A159017

溪流名

井戸洞の沢(2)

所在地

大船渡市三陸町越喜来字井戸洞



凡例

- 基準地点
- 流下経路
(流下経路の色区分と溪床勾配)

0° ~ 2°	10° ~ 15°
2° ~ 3°	15° ~ 20°
3° ~ 7°	20° ~ 30°
7° ~ 10°	30° ~
- 横断測線(耐力 ≤ 流体力)
- 横断測線(流体力 < 耐力)

危害のおそれのある土地の区域		凡例
著しい危害のおそれのある土地の区域	土石流により建築物に作用すると想定される力が50kN/m ² を超える区域	[Red hatched pattern]
	土石流により建築物に作用すると想定される力が50kN/m ² 以下の区域	[Orange hatched pattern]
土石流の高さが1m以下の区域		[White hatched pattern]

0 50 100m
1/2,500

土石流区域調査

様式3-2 建築物に作用すると想定される衝撃に関する事項

調査年度	平成18年度
------	--------

溪流の位置	溪流番号	A159017	溪流名	井戸洞の沢(2)	所在地	大船渡市三陸町越喜来字井戸洞	
横断測線番号	土石流の高さh(m)	土石流の流体力Fd(kN/m ²)	建築物の耐力P2(kN/m ²)	横断測線番号	土石流の高さh(m)	土石流の流体力Fd(kN/m ²)	建築物の耐力P2(kN/m ²)
No.0	0.91	26.83	8.30	No.27	0.54	5.57	12.81
No.1	0.82	21.50	9.03	No.28	0.53	5.78	13.03
No.2	0.90	22.11	8.35	No.29	0.55	5.16	12.71
No.3	0.51	9.34	13.49	No.30	0.56	4.58	12.49
No.4	0.92	21.17	8.18	No.31	0.60	3.33	11.71
No.5	0.95	21.43	8.00	No.32	0.65	2.66	11.02
No.6	0.72	14.39	10.07	No.33	0.65	2.59	10.93
No.7	0.99	21.42	7.71	No.34	0.65	2.61	10.98
No.8	0.52	7.64	13.28	No.35	0.72	1.96	10.01
No.9	0.52	7.58	13.29	No.36	0.81	1.48	9.09
No.10	0.52	7.62	13.31	No.37	0.82	1.46	9.05
No.11	0.52	7.82	13.47	No.38	1.01	0.91	7.59
No.12	0.52	7.63	13.32	No.39	0.99	0.94	7.71
No.13	0.69	13.15	10.48	No.40	0.00	0.00	0.00
No.14	0.76	13.43	9.61	No.41	0.00	0.00	0.00
No.15	0.68	11.21	10.61	No.42	0.00	0.00	0.00
No.16	0.52	7.57	13.27	No.43	0.00	0.00	0.00
No.17	0.52	7.33	13.28	No.44	0.00	0.00	0.00
No.18	0.52	7.33	13.28				
No.19	0.52	7.01	13.28				
No.20	0.52	7.07	13.33				
No.21	1.06	18.00	7.35				
No.22	0.72	11.35	10.06				
No.23	0.54	6.40	12.95				
No.24	0.54	6.01	12.90				
No.25	0.53	6.19	13.07				
No.26	0.53	6.34	13.21				